

2007년 1/4분기  
홍콩상하이은행  
서울지점의 현황



# 목 차

\*\* 이 공시자료는 은행감독규정 제41조의 규정에 따라 작성되었습니다.

\*\* 이 공시자료는 금융감독원에 의하여 그 정확성 및 적정성 여부에 대한 검토 또는 확인이 이루어지지 않았음을 알려드립니다.

1. 수익성
2. 생산성
3. 건전성
4. 유동성
5. 자본의 적정성
6. 영업규모
7. 유가증권투자 및 운용현황
8. 외화자산·부채
9. 파생상품현황
10. 여·수신금리 결정체계 및 금리현황
11. 원화유동성비율 위반사실
12. 수시공시사항
13. 재무제표
  - 대차대조표
  - 손익계산서

본 자료는 관련법규에 따라 작성되었으며, 저희은행 경영 전반에 대한 진실한 내용을 담고 있습니다.

2007년 5월 31일



홍콩상하이은행  
서울지점장 사이먼 쿠퍼

## 1. 수익성

(단위:억원)

구분	2007년 03월	2006년 03월	증감
총당금적립전이익(A)	402	432	-30
제충당금전입액(B)	57	27	30
대손상각비	35	7	28
지급보증충당금전입액	0	5	-5
퇴직급여	22	15	7
기타충당금전입액	0	0	0
제충당금환입액(C)	12	2	10
대손충당금	0	0	0
지급보증충당금	11	0	11
기타충당금	1	2	-1
법인세비용(D)	98	79	19
당기순이익(A-B+C-D)	259	328	-69
총자산이익률(ROA)	0.61%	0.91%	-0.30%
자기자본이익률(ROE)	14.95%	24.48%	-9.53%
원화예대금리차(A-B)	3.15%	2.06%	1.09%
원화대출채권평균이자율(A)	7.17%	5.97%	1.20%
원화예수금평균이자율(B)	4.02%	3.91%	0.11%
명목순이자마진(NIM)	1.36%	1.21%	0.15%

## 2. 생산성

(단위 : 억원)

구 분		2007년03월	2006년03월	증감
직원 1인당	총당금적립전이익	0.30	0.43	-0.13
	예수금	31	43	-11
	원화예수금	27	37	-10
	대출금	33	41	-8
	원화대출금	29	36	-8
	평균국내인원(명)	1,326	998	328
1영업 점당	예수금	3,777	3,871	-95
	원화예수금	3,279	3,389	-111
	대출금	3,967	3,721	245
	원화대출금	3,451	3,295	156
	평균국내영업점수(개)	11	11	0

주) 국내분 기준평잔을 기준으로 작성

3. 건전성

(단위 :억원,%)

구 분		2007년03월	2006년03월	증감
총여신		71,963	63,363	8,600
	기업	37,594	32,253	5,341
	가계	34,369	31,110	3,259
	신용카드	0	0	0
		50 ( 0.07% )	31 ( 0.05% )	19
고정이하여신	기업	0 ( 0.00% )	0 ( 0.00% )	0
	가계	50 ( 0.07% )	31 ( 0.05% )	19
	신용카드	0 ( 0.00% )	0 ( 0.00% )	0
		73 ( 0.10% )	57 ( 0.09% )	16
무수익여신	기업	0 ( 0.00% )	0 ( 0.00% )	0
	가계	73 ( 0.10% )	57 ( 0.09% )	16
	신용카드	0 ( 0.00% )	0 ( 0.00% )	0
대손충당금적립률(A/B)		1506.00%	1448.39%	1
무수익여신성대상기준 제충당금 총계(A)		753	449	304
고정이하여신(B)		50	31	19
연 체 율	총대출채권 기준	0.30%	0.43%	-0.13%
	(계절조정후)	0.29%	0.40%	-0.11%
	기업대출 기준*	0.00%	0.00%	0.00%
	(계절조정후)	0.00%	0.00%	0.00%
	가계대출 기준*	0.51%	0.73%	-0.22%
	(계절조정후)	0.49%	0.70%	-0.21%
신용카드채권 기준 [1개월이상]			해당사항없음	
(계절조정후) [1개월이상]				

\* 은행계정원화대출금 및 신탁계정 기준

4. 유동성

(단위 :억원,%)

구 분		2007년03월	2006년03월	증감
원화유동성비율(A/B)		113.51%	109.21%	4.30%
만기3개월이하 원화유동성자산(A)		141,191	158,405	-17,214
만기3개월이하 원화유동성부채(B)		124,387	145,049	-20,662

## 5. 자본의 적정성

### 1) B/S상 자기자본

(단위:억원,%)

구 분	2007년 03월	2006년 03월	증 감
납입자본금	1,990	600	1,390
자본잉여금	0	0	0
이익잉여금	4,244	3,769	475
자기자본조정	2	62	-60
자본총계	6,236	4,431	1,805

### 2) BIS기준 자기자본비율

(단위:억원,%)

구 분	2007년 03월	2006년 03월	증 감
BIS자기자본(A)	11,973	8,148	3,825
위험가중자산(B)	68,017	61,468	6,549
신용위험가중자산	54,021	52,123	1,898
시장위험가중자산	13,996	9,345	4,651
BIS자기자본비율(A/B)	17.60%	13.26%	4.35%
기본자본비율	8.80%	6.63%	2.17%
보완자본비율	8.80%	6.63%	2.17%
단기후순위채무자본비율	0.00%	0.00%	0.00%

### - 트레이딩목적 자산·부채현황

(단위:억원,%)

구 분	2007년 03월	2006년 03월	증 감
연결총자산(A)	162,006	153,598	8,408
트레이딩자산(B)	39,388	34,007	5,381
트레이딩비율(B/A)	24.31%	22.14%	2.17%

- 당행은 "일별 트레이딩자산 1조원 또는 총자산대비 일별 트레이딩자산비율 10%이상"인 금융기관에 해당되어 시장리스크기준 자기자본보유제도 적용대상 은행입니다.

### 3) 시장리스크기준 BIS자기자본 산출방법

당행은 시장리스크 소요자기자본을 산출할 때 표준방법을 사용합니다.

## 6. 영업규모

(단위:억원)

구 분	2007년03월	2006년03월	증 감
대출금	51,194	45,162	6,032
은행계정	51,194	45,162	6,032
신탁계정	0	0	0
유가증권	50,308	36,062	14,246
은행계정	50,308	36,062	14,246
신탁계정	0	0	0
총여신	71,963	63,363	8,600
은행계정	71,963	63,363	8,600
신탁계정	0	0	0
총수신	45,693	43,217	2,476
은행계정	45,693	43,217	2,476
신탁계정	0	0	0
총자산	162,006	153,598	8,408
은행계정	162,006	153,598	8,408
신탁계정			
상호거래(△)			
고정자산	562	509	53
영업용유형자산	532	506	26

## 7. 유가증권투자 및 운용현황

(단위:억원)

		취득원가	기말장부가액	평가손익잔액 (B/S)	운용손익 (B/S)
은행계정	단기매매증권(A)	23,206	23,257	64	7
	매도가능증권(B)	26,906	27,051	-6	-5
	만기보유증권(C)				
	지분법적용투자주식(D)				
	소계(A+B+C+D)	50,112	50,308	58	2
신탁계정	유가증권				
<b>합 계</b>		<b>50,112</b>	<b>50,308</b>	<b>58</b>	<b>2</b>



## 8. 외화자산·부채

### 1) 형태별 현황

(단위:백만미분)

구 분		2007년3월	2006년 3월	증감
자 산	외국통화	2	2	0
	예치금	22	139	-117
	유가증권	44	169	-125
	대출금	1,381	989	392
	매입외환	1,507	1,203	304
	콜론	47	0	47
	기타자산	4,332	3,686	647
	대손충당금(△)	-21	-11	-10
	현재가치할인차금(△)			
	<b>자산총계</b>	<b>7,316</b>	<b>6,177</b>	<b>1,140</b>
부 채	예수금	574	594	-20
	차입금	1,473	134	1339
	콜머니	0	20	-20
	사채	0	0	0
	기타부채	5,269	5,428	-159
	<b>부채총계</b>	<b>7,316</b>	<b>6,177</b>	<b>1,139</b>

2) 국가별 주요자산 운용현황

(단위 : 백만미불)

구 분	2007년 3월			2006년 3월		
	대출금	유가증권	합계	대출금	유가증권	합계
인도	48	0	48	25	0	25
이란	18	0	18	14	0	14
미국	0	10	10	0	10	10
파나마	0	0	0	7	0	7
영국	0	4	4	0	2	2
총계	66	14	80	46	12	58

\*국내운용분 제외, 투자금액이 큰 상위 5개 국가순으로 기재

3) 외화만기 불일치갭 비율

(단위 : %)

기간별	7일이내	30일이내	90일이내	6개월이내	1년이내	3년이내	3년초과
갭비율(%)	-20.00%	-25.00%	-23.00%	-52.00%	-68.00%	-63.00%	-5.00%

\*(만기별 외화자산 - 만기별 외화부채) / 총외화자산

4) 순외환익스포저

(단위:천미불)

	현물포지션	선물포지션	종합포지션	자기자본대비 포지션비율(%)
1월	-2,857,491	3,094,082	236,591	21.19%
2월	-3,264,496	3,508,434	243,938	21.63%
3월	-2,465,048	2,702,706	237,659	20.83%

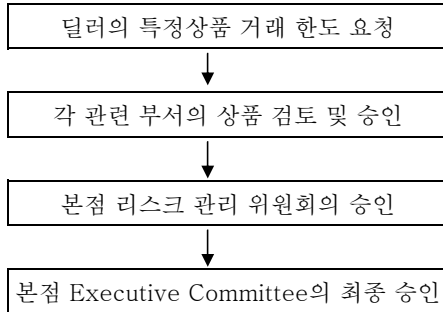
주) 이중통화는 미달러화로 환산하여 작성하며, 매입포지션은(+), 매도포지션은(-)로

표시하고 매월말 잔액기준으로 작성함.

## 9. 파생금융상품거래 현황

### (1) 파생상품거래 거래승인 및 통제관련 조직도표

**\*거래승인**



**\*거래통제**

거래별 한도 설정 : 통화 및 기간별로 미리 주어진 위험한도 범위 내에서 모든 거래가 이루어지는지를 실시간으로 파악하는 걸 원칙으로 한다. 거래 상대방과의 신용한도 및 상품간의 연계관계에서 오는 상대적 리스크 역시 시스템을 통해 실시간으로 파악한다. 새로운 파생상품을 거래하는 경우에는 때에 따라 거래할 수 있는 물량 자체에 한도를 두는 경우도 있다.

일중(日中)관리 : 리스크 관리 담당자에 의한 실시간 관리  
(시장위험 한도, 손실 한도, 신용 한도)

사후(事後)관리 : 자금업무부(거래한도, 손실한도, VaR한도 등 관리)  
신용관리부(거래 상대방 별 신용한도 관리)

리스크 관리 상황 보고 : 일반적으로 서울지점 경영진 및 본점 리스크 관리 담당자에게 각종 위험에 대한 노출이 사후 보고되지만, 한도를 넘길 경우에는 리스크 관리 담당자가 즉각 보고한다.

### (2) 파생상품에 대한 주요 리스크관리 기능

리스크관리는 운용과 통제가 독립적으로 이루어지고 있으며, 리스크관리 담당자들에 의해 일중(日中) 실시간 및 일과후 관리가 이루어진다.

거래 가능한 파생상품의 종류와 기간이 정해져 있으며, 한도 관리는 외환관련 상품은 외환거래 한도 내에서 관리하고, 이자율관련 상품은 이자율 위험 한도 내에서 각각 관리됨.

또한, VaR한도를 설정하여 그 한도 준수 여부를 일별로 관리함.

### (3) 파생상품 유형별 가격결정방법의 개요

**\* 통화선도**

만기1년이하 : (계약환율 minus 잔여만기선도환율) \* 원금 \* FX swap에 내재된 할인계수  
만기1년이상 : 원화 현금흐름은 원달러 통화스왑 곡선의 할인계수로 할인하고  
달러 현금흐름은 달러 이자율 스왑 곡선의 할인계수로 할인하여  
현재가치를 0으로 만드는 선도환율을 계산하여 가격결정

**\* 이자율스왑**

이자율 스왑곡선에서 할인계수를 도출하여 현금흐름을 할인

**\* 통화스왑**

이자율 스왑과 동일하나 2개 통화가 연관되어 있으므로 통화별 수익률 곡선을 달리 사용.  
예를들면, 원달러 통화스왑의 경우 원화 부분은 원달러 통화스왑 곡선 달러 부분은 달러단기자금 및 이자율스왑 곡선을 이용

**\* 통화옵션**

Black Sholes Model을 사용

**\* 이자율옵션(Cap/Floor, Swaption)**

Black Sholes Model을 사용

(4) 파생상품거래 관련 총거래현황(은행계정)

(단위 : 억원)

구 분	잔 액	파생상품자산	파생상품부채
위험회피회계적용거래(A)	10,441	7	9
선 도	0	0	0
선 물	0	0	0
스 왓	10,441	7	9
장내옵션	0	0	0
장외옵션	0	0	0
Match거래, 중개거래(B)	63,011	302	289
선 도	3,165	35	26
스 왓	25,689	92	91
장외옵션	34,157	175	172
매매목적거래(C)	847,931	7,427	7,627
선 도	260,609	1,705	2,221
선 물	1,388	0	0
스 왓	536,945	5,633	5,191
장내옵션	0	0	0
장외옵션	48,989	89	215
합계(A+ B+ C)	921,383	7,736	7,925

(5) 파생상품거래 관련 총거래현황(신탁계정)

(단위 : 억원)

구 분	잔 액	파생상품자산	파생상품부채
위험회피회계적용거래(A)			
선 도			
선 물			
스 왓			
장내옵션		해당사항없음	
장외옵션			
Match거래, 중개거래(B)			
선 도			
스 왓			
장외옵션			
매매목적거래(C)			
선 도			
선 물			
스 왓			
장내옵션			
장외옵션			
합계(A+ B+ C)			

(6) 이자율관련 거래현황(은행계정)

(단위 : 억원)

구 분	잔 액	파생상품자산	파생상품부채
위험회피회계적용거래(A)	10,441	7	9
선 도			
선 물			
스 왓	10,441	7	9
장내옵션			
장외옵션			
Match거래, 중개거래(B)	22,329	60	55
선 도			
스 왓	22,329	60	55
장외옵션	0	0	0
매매목적거래(C)	464,888	1,441	2,305
선 도	9,000	0	2
선 물	1,388		
스 왓	405,605	1,352	2,088
장내옵션			
장외옵션	48,895	89	215
합계(A+ B+ C)	497,658	1,508	2,369

(7) 이자율관련 거래현황(신탁계정)

(단위 : 억원)

구 분	잔 액	파생상품자산	파생상품부채
위험회피회계적용거래(A)			
선 도			
선 물			
스 왓			
장내옵션			
장외옵션		해당사항없음	
Match거래, 중개거래(B)			
선 도			
스 왓			
장외옵션			
매매목적거래(C)			
선 도			
선 물			
스 왓			
장내옵션			
장외옵션			
합계(A+ B+ C)			

(8) 통화관련 거래현황(은행계정)

(단위 : 억원)

구 분	잔 액	파생상품자산	파생상품부채
위험회피회계적용거래(A)	0	0	0
선 도			
선 물			
스 왓			
장내옵션			
장외옵션			
Match거래, 중개거래(B)	40,440	237	232
선 도	3,165	35	26
스 왓	3,360	32	36
장외옵션	33,915	170	170
매매목적거래(C)	383,043	5,986	5,322
선 도	251,609	1,705	2,219
선 물	0		
스 왓	131,340	4,281	3,103
장내옵션			
장외옵션	94	0	0
합계(A+ B+ C)	423,483	6,223	5,554

(9) 통화관련 거래현황(신탁계정)

(단위 : 억원)

구 분	잔 액	파생상품자산	파생상품부채
위험회피회계적용거래(A)			
선 도			
선 물			
스 왓			
장내옵션			
장외옵션		해당사항없음	
Match거래, 중개거래(B)			
선 도			
스 왓			
장외옵션			
매매목적거래(C)			
선 도			
선 물			
스 왓			
장내옵션			
장외옵션			
합계(A+ B+ C)			

(10)주식관련 거래현황(은행계정)

(단위 : 억원)

구 분	잔 액	파생상품자산	파생상품부채
위험회피회계적용거래(A)			
선 도			
선 물			
스 왓			
장내옵션			
장외옵션			
Match거래, 중개거래(B)	242	5	2
선 도			
스 왓			
장외옵션	242	5	2
매매목적거래(C)	0	0	0
선 도			
선 물			
스 왓	0	0	0
장내옵션			
장외옵션	0	0	0
합계(A+ B+ C)	242	5	2

(11)주식관련 거래현황(신탁계정)

(단위 : 억원)

구 분	잔 액	파생상품자산	파생상품부채
위험회피회계적용거래(A)			
선 도			
선 물			
스 왓			
장내옵션			
장외옵션		해당사항없음	
Match거래, 중개거래(B)			
선 도			
스 왓			
장외옵션			
매매목적거래(C)			
선 도			
선 물			
스 왓			
장내옵션			
장외옵션			
합계(A+ B+ C)			

(12)귀금속 및 상품 등 거래현황(은행계정)

(단위 : 억원)

구 분	잔 액	파생상품자산	파생상품부채
위험회피회계적용거래(A)			
선 도			
선 물			
스 왓			
장내옵션			
장외옵션		해당사항없음	
Match거래, 중개거래(B)			
선 도			
스 왓			
장외옵션			
매매목적거래(C)			
선 도			
선 물			
스 왓			
장내옵션			
장외옵션			
합계(A+ B+ C)			

(13)귀금속 및 상품 등 거래현황(신탁계정)

(단위 : 억원)

구 분	잔 액	파생상품자산	파생상품부채
위험회피회계적용거래(A)			
선 도			
선 물			
스 왓			
장내옵션			
장외옵션		해당사항없음	
Match거래, 중개거래(B)			
선 도			
스 왓			
장외옵션			
매매목적거래(C)			
선 도			
선 물			
스 왓			
장내옵션			
장외옵션			
합계(A+ B+ C)			



(14) 신용파생상품 거래현황(은행계정)

(단위:억원)

구 분	신용매도			신용매입		
	해외물	국내물	계	해외물	국내물	계
Credit Default Swap	94		94		94	94
Total Return Swap			0	2,118		2,118
Credit Option			0			0
Credit Linked Notes			0			0
기타			0			0
계	94	0	94	2,118	94	2,212

(15) 신용파생상품 거래현황(신탁계정)

(단위:억원)

구 분	신용매도			신용매입		
	해외물	국내물	계	해외물	국내물	계
Credit Default Swap						
Total Return Swap						
Credit Option			해당사항 없음			
Credit Linked Notes						
기타						
계						

(16)장외거래의 잔존만기 및 신용환산액(은행계정)

(단위:억원)

구 분	이자율관련	통화관련	주식관련	귀금속 및 상품 등 관련	합 계
장외거래 잔액 합계	481,898	423,483	242	2,307	907,930
잔존만기1년이하	192,657	293,467	185	0	486,309
잔존만기1~5년	238,938	123,654	57	1,203	363,852
잔존만기5년초과	50,303	6,362	0	1,104	57,769
Current Exposure 방식 신용환산액	3,459	15,817	21	341	19,638
위험회피회계적용거래 잔액	10,441	0			10,441
잔존만기1년이하	9,541				9,541
잔존만기1~5년	900				900
잔존만기5년초과					0
Current Exposure 방식 신용환산액	12				12
Match거래, 중개거래 잔액	22,329	40,440	242		63,011
잔존만기1년이하	5,530	21,782	185	0	27,497
잔존만기1~5년	15,499	18,281	57		33,837
잔존만기5년초과	1,300	377	0		1,677
Current Exposure 방식 신용환산액	157	1,397	21	0	1,575
매매목적거래 잔액	449,128	383,043	0	2,307	834,478
잔존만기1년이하	177,586	271,685	0	0	449,271
잔존만기1~5년	222,539	105,373	0	1,203	329,115
잔존만기5년초과	49,003	5,985		1,104	56,092
Current Exposure 방식 신용환산액	3,290	14,420	0	341	18,051

(17)장외거래의 잔존만기 및 신용환산액(신탁계정)

(단위:억원)

구 분	이자율관련	통화관련	주식관련	귀금속 및 상품 등 관련	합 계
장외거래 잔액 합계					
잔존만기1년이하					
잔존만기1~5년					
잔존만기5년초과					
Current Exposure 방식 신용환산액					
위험회피회계적용거래 잔액					
잔존만기1년이하					
잔존만기1~5년					
잔존만기5년초과					
Current Exposure 방식 신용환산액			해당사항 없음		
Match거래, 중개거래 잔액					
잔존만기1년이하					
잔존만기1~5년					
잔존만기5년초과					
Current Exposure 방식 신용환산액					
매매목적거래 잔액					
잔존만기1년이하					
잔존만기1~5년					
잔존만기5년초과					
Current Exposure 방식 신용환산액					

(18) 장외거래 연체 및 손실상황(은행계정)

(단위:억원)

구분	이자율	통화	주식	신용 <sup>1)</sup>	귀금속	기타	계
연체기간 30~89일							
명목금액							
과생상품자산							
담보 및 보증				해당사항없음			
연체기간 90일이상							
명목금액							
과생상품자산							
담보 및 보증							

(19) 장외거래 연체 및 손실상황(신탁계정)

(단위:억원)

구분	이자율	통화	주식	신용 <sup>1)</sup>	귀금속	기타	계
연체기간 30~89일							
명목금액							
과생상품자산							
담보 및 보증				해당사항없음			
연체기간 90일이상							
명목금액							
과생상품자산							
담보 및 보증							

## 10. 여·수신금리 결정체계 및 금리현황

### 가. 여·수신 상품별 금리결정체계

#### - 개인금융부

- ① 각 시중은행의 경쟁상품별 금리를 조사, 분석한다.
- ② 은행내부 목표(적정 Net margin, cost 등)를 감안하여 적용마진을 산출한다.
- ③ 당행 자금부가 매일 업데이트한 시장금리에 전략적으로 설정된 적용마진을 더하여 대출금리를 결정한다.

#### - 기업금융부

기업여신심사결과 결정된 Credit grade와 시중 Market rates를 고려하여 개별회사별로 결정하며, 기업의 Credit standing의 변화가 있을경우 수시 변동함.

### 나. 여·수신 상품별 금리 현황

#### 1) 여신금리

(2007.04.30일 현재)

구분		신용등급별1) 현황			비고	
		최상위 등급	최다차주 해당등급	최하위 등급		
개인대출	신용대출 (무보증,3년)	등급 적용금리	6.00%	11.93%	22.91%	
	아파트담보대출 (최장 30년)	등급 적용금리	5.20%	6.60%	7.64%	
	예금담보대출 (정기예금1년)	등급 적용금리	4.00%	6.50%	7.00%	4월30일 정기예금 가입고객기준
기업대출2)	기업일반대출 (1년)	등급 적용금리	2 5.696%	3 6.091%	3 6.091%	
	당좌대출	등급	1	3	3	
		적용금리	5.60%	6.131%	6.131%	

주: 1)정상등급을 대상으로 함  
2)무보증대출 기준

#### 2) 수신금리

(2007.04.30일 현재)

구분	기간	최저금리1)	최고금리2)	비고
보통예금	-	0.5%	0.5%	
저축예금	-	0.0%	4.0%	노후플래닝 고객용 특별금리 (5천만원이상 4.0% 적용)
정기적금	6개월	해당사항없음		
	1년			
	2년			
	3년			
정기예금	3개월	4.1%	4.4%	
	6개월	4.2%	4.5%	
	1년	4.5%	4.8%	
	2년	자금부에서 결정		
	3년	자금부에서 결정		
근로자우대저축	3년	해당사항없음		
	5년			
장기주택마련저축	7년	해당사항없음		

주: 1)기본고시금리 기준  
2)일반우대금리 기준

## 11. 원화유동성비율 위반사실

위반구분	발생월	비율	향후준수계획	약정서체결내용	이행여부	비고
			해당사항없음			

## 12. 수시공시사항

해당사항없음

# 대 차 대 조 표

당기 : 2007년 3월 31일 현재  
전기 : 2006년 3월 31일 현재

홍콩상하이은행 서울지점

(단위:원)

The Hongkong and Shanghai Banking Corporation Limited Korea Branches

(Unit:Won)

과 목 (Description)	당기 (March 31, 2007)		전기 (March 31, 2006)	
	금 액(Amount)		금 액(Amount)	
자 산 (Assets)				
I. 현금및예치금 (Cash and Due from Bank)		373,052,587,361		519,030,961,823
1. 현금 (Cash and Checks)	107,476,399,165		94,898,023,979	
2. 외국통화 (Foreign Currency)	2,050,016,303		2,753,006,397	
3. 원화예치금 (Due from Banks in Won)	242,842,417,686		285,421,916,165	
4. 외화예치금 (Due from Banks in Foreign Currency)	20,683,754,207		135,958,015,282	
II. 단기매매증권 (Trading Securities)		2,325,733,651,055		1,145,933,096,398
1. 국공채 (Government Bonds)	1,493,506,842,390		402,383,513,198	
2. 금융채 (Finance Debentures)	832,226,808,665		743,549,583,200	
3. 사채 (Corporate Bonds)	0		0	
III. 매도가능증권 (Available-for-sale Securities)		2,705,136,113,045		2,460,277,457,601
1. 주식 (Stocks)	34,200,000		34,200,000	
2. 국공채 (Government Bonds)	43,854,684,053		113,448,322,703	
3. 금융채 (Finance Debentures)	2,609,514,201,279		2,171,436,821,054	
4. 사채 (Corporate Bonds)	10,058,333,333		10,176,333,333	
5. 외화매도가능증권 (Investment Securities in Foreign Currency)	41,674,694,380		165,181,780,511	
6. 기타유가증권 (Other)	0		0	
IV. 지분법적용투자주식 (Investment Stock using the equity method)		0		0
1. 출자금 (Equity Investments)	0		0	
V. 대출채권 (Loans)		6,610,388,055,227		5,692,944,834,236
(대손충당금) (Allowance for Possible Loan Losses)	(64,223,316,296)		(39,981,888,417)	
이연대출부대손익 (Unamortised Costs/Fees/Interests)	0		0	
1. 원화대출금 (Loans in Won)	3,820,917,579,447		3,551,419,996,693	
2. 외화대출금 (Loans in Foreign Currency)	1,167,671,920,416		889,766,775,479	
3. 매입외환 (Bills Bought in Foreign Currency)	1,417,384,208,246		1,173,996,669,393	
4. 콜론 (Call Loans)	44,631,971,440		0	
5. 내국수입유산스 (Domestic Import Usance Bill)	130,847,081,793		74,997,628,369	
6. 팩토링채권 (Factoring Receivables)	93,158,610,181		42,745,652,719	
V. 고정자산 (Fixed Assets)		56,179,271,256		50,869,272,859

1. 유형자산 (Tangible Assets) (감가상각누계액) (Accumulated Depreciation)	75,835,951,969 (22,614,434,463)		70,475,314,969 (19,856,184,610)	
2. 무형자산 (Intangible Assets)	2,957,753,750		250,142,500	
VI. 기타자산 (Other Assets)		4,129,294,409,262		5,245,628,891,728
1. 미수금 (Account Receivable)	2,964,207,449,679		3,776,417,555,161	
2. 보증금 (Guarantee Deposits)	37,695,424,007		34,411,639,744	
3. 미수수익 (Accrued Incomes)	55,624,804,898		44,762,855,190	
4. 선급비용 (Prepaid Expenses)	32,043,336,221		25,291,707,886	
5. 미회수내국환채권 (Domestic Currency Denominated Receivables)	235,453,022,041		256,683,906,534	
6. 파생금융상품자산 (Derivatives instruments asset)	776,869,667,920		1,066,109,598,401	
7. 가지급금 (Suspense Receivable)	2,260,313,215		9,043,612,386	
8. 잡자산 (Sundry Assets)	3,102,006,858		3,591,763,575	
9. 이연법인세자산 (Deferred Income Tax Assets)	22,038,384,423		29,316,252,851	
VII. 본지점계정 (Due from Head Office and Branches)		829,056,654		245,090,406,422
자 산 총 계 (Total Assets)		16,200,613,143,860		15,359,774,921,067
부 채 (Liabilities)				
I. 예수금 (Deposits)		4,568,863,445,254		4,321,164,652,246
현재가치할인차금(-) (Discount Present Value)(-)	(622,295,950)		(591,838,746)	
현재가치할증차금(+) (Premium Present Value)(+)	75,697,930		96,592,104	
1. 원화예수금 (Deposits in Won)	3,262,534,886,733		2,834,367,125,662	
2. 외화예수금 (Deposits in Foreign Currency)	539,746,362,348		580,017,895,479	
3. 양도성예금 (Negotiable Certificates of Deposits)	767,128,794,193		907,274,877,747	
II. 차입금 (Borrowings)		3,063,387,503,794		1,953,831,760,828
1. 원화차입금 (Borrowings in Won)	171,806,996,485		71,110,337,910	
2. 외화차입금 (Borrowings in Foreign Currency)	1,385,177,286,809		131,079,129,405	
3. 콜머니 (Call Money)	1,506,403,220,500		1,751,642,293,513	
III. 기타부채 (Other Liabilities)		4,637,039,161,891		5,519,757,523,331
1. 퇴직급여충당금 (Retirement and Severance Benefits) (퇴직보험예치금) (Insurance Deposit for Retirement and Severance Benefits) (국민연금전환금) (Transfer to National Pension Fund)	19,165,024,334 (17,464,152,658) (110,613,800)		16,538,818,386 (14,534,531,214) (146,309,300)	
2. 미지급내국환채무 (Domestic Currency Denominated Payable)	320,623,820,398		251,101,099,699	
3. 미지급외국환채무 (Foreign Currency Denominated Payable)	124,674,870		51,307,538	
4. 미지급금 (Accounts Payable)	2,965,419,244,108		3,775,992,562,427	
5. 미지급비용 (Accrued Expenses)	142,920,439,446		88,772,342,002	
6. 선수수익 (Unearned Revenues)	16,058,759,590		11,512,539,519	

7. 신탁계정차 (Borrowings from Trust Accounts)	214,563,054,892		82,678,722,527
8. 미지급법인세 (Income Tax Payable)	9,827,238,280		7,892,963,000
9. 수입보증금 (Deposits for Letter of Guarantees and Others)	1,008,358,455		453,433,763
10. 수입체세 (Withholding Taxes)	151,917,434,366		97,486,850,889
11. 파생금융상품부채 (Derivatives Instrument Liabilities)	795,755,430,714		1,168,490,143,716
12. 기타대행업무수입금 (Others)	546,858,950		473,589,576
13. 지급보증충당금 (Allowance for Acceptances and Guarantees Losses)	13,415,929,933		5,514,870,636
14. 미사용약정충당금 (Allowance for Undrawn Commitment)	345,919,525		1,510,539,769
15. 충당부채 (Contingent Liabilities)	2,467,768,680		397,768,680
16. 가수금 (Suspenses Payable)	453,971,808		25,570,811,718
17. 이연법인세대 (Deferred Income Tax Credits)	0		0
18. 잡부채 (Sundry Liabilities)	0		0
IV. 본지점계정  (Due to Head Office and Branches)		3,307,697,074,939	
부 채 총 계 (Total Liabilities)		15,576,987,185,878	3,121,857,782,948
자 본 (Stockholders' Equity)			
I. 자본금 (Capital Stock)		199,000,000,000	60,000,000,000
1. 보통주자본금 (Common Stock)	199,000,000,000		60,000,000,000
II. 자본잉여금 (Capital Surplus)		42,452,924	42,452,924
1. 자본준비금 (Capital Reserve)	42,452,924		42,452,924
III. 이익잉여금 (Retained Earnings)		424,428,868,945	376,923,813,000
1. 이익준비금 (Legal Reserve)	59,441,627,443		53,991,627,443
2. 별도준비금 (Voluntary Reserve)	24,055,466,523		18,605,466,523
3. 차기이월이익잉여금 (Unappropriated Retained Earnings)	340,931,774,979		304,326,719,034
(당기순이익(Net Income) : 당기(Current Year) : 25,907,824,753 전기(Prior Year) : 32,805,952,028)			
IV. 자본조정 (Capital Adjustment)		0	0
V. 기타 포괄손익 누계액 (Accumulated Other Inclusive Gain(Loss))		154,636,113	6,196,935,790
자 본 총 계 (Total Stockholders' Equity)		623,625,957,982	443,163,201,714
부 채 와 자 본 총 계 (Total Liabilities and stockholders' Equity)		16,200,613,143,860	15,359,774,921,067



## 손익계산서

당기 : 2007년 1월 1일부터 2007년 3월 31일까지  
 전기 : 2006년 1월 1일부터 2006년 3월 31일까지

홍콩상하이은행 서울지점

(단위:원)

The Hongkong and Shanghai Banking Corporation Limited Korea Branches

(Unit:Won)

과 목 (Description)	당기 (March 31, 2007)		전기 (March 31, 2006)	
	금 액(Amount)		금 액(Amount)	
<b>I. 영업수익</b> (Operating Revenue)		747,891,898,443		1,110,342,736,317
(1)이자수익 (Interest Income)		167,535,768,642		119,501,789,416
1. 예치금이자 (Interest on Due from Banks)	1,112,698,785		3,038,383,577	
2. 단기매매증권이자 (Interest on Trading Securities)	25,109,623,859		11,517,547,389	
3. 매도가능증권이자 (Interest on Available-for-sale Securities)	35,224,845,856		23,227,850,414	
4. 대출채권이자 (Interest on Loans)	86,209,262,562		68,121,172,413	
5. 외화본지점대이자 (Interest on Due from Head Office and Branches)	19,435,651		208,957,926	
6. 기타이자수익 (Other Interest Income)	19,859,901,929		13,387,877,697	
(2)수수료수익 (Commission Income)		23,128,046,126		16,221,420,579
1. 수입수수료 (Commissions Received)	21,815,724,382		15,200,535,242	
2. 수입보증료 (Guarantee Fees)	1,312,321,744		1,020,885,337	
(3)충당금환입액 (Transfer From Allowance)		1,261,133,909		183,054,452
1. 대손충당금환입액 (Transfer From Allowance for Credit Losses)	1,261,133,909		183,054,452	
(4)기타영업수익 (Other Operating Income)		555,966,949,766		974,436,471,870
1. 단기매매증권처분이익 (Gain on Disposition of Trading Securities)	1,146,218,890		2,573,134,578	
2. 단기매매증권평가이익 (Gain on Valuation of Trading Securities)	6,443,193,382		2,799,449,691	
3. 매도가능증권처분이익 (Gain on Disposition of Available-for-sale Securities)	500,000		0	
4. 외환 및 파생금융상품 관련이익 (Gain on Derivatives Trading and Foreign Exchange)	545,830,806,285		968,677,476,886	
5. 공정가액 위험회피대상 관련이익 (Gain on Fair Value Hedged Items)	367,069,439		0	
6. 신탁보수 (Trust Fees and Commissions Received from Trust Account)	2,179,161,770		386,410,715	
<b>II. 영업비용</b> (Operating Expenses)		712,210,674,206		1,068,507,358,412
(1)이자비용 (Interest Expenses)		126,554,337,816		92,213,071,055
1. 예수금이자 (Interest on Deposits)	38,597,201,863		40,203,445,520	
2. 차입금이자 (Interest on Borrowings)	42,140,940,217		18,442,770,668	
3. 외화본지점차이자 (Interest on Due to Head Office and Branches)	40,790,511,733		32,113,826,909	
4. 역외외화본지점차이자 (Interest on Off-shore Due to Head Office and Branches)	822,622,587		0	
5. 외환지급이자 (Interest Paid on Foreign Transaction)	0		0	
6. 기타원화지급이자 (Interest paid on Others in Won)	821,739,207		533,258,517	
7. 신탁계정차이자 (Interest on Borrowings from Trust Account)	3,381,322,209		919,769,441	
(2)수수료비용 (Commission Expenses)		8,553,129,560		8,106,321,060
1. 지급수수료 (Commissions Paid)	8,553,129,560		8,106,321,060	

(3)기타영업비용 (Other Operating Expenses)		525,941,211,665		934,131,478,290
1.단기매매증권처분손실 (Loss on Disposition of Trading Securities)	419,027,829		613,196,271	
2.단기매매증권평가손실 (Loss on Valuation of Trading Securities)	42,955,206		428,230,127	
3.매도가능증권처분손실 (Loss on Disposition of Available-for-sale Securities)	525,411,697		222,121,141	
4.기금출연료 (Contribution to Fund)	386,208,523		514,747,998	
5.대손상각비 (Bad Debt Expenses)	3,478,575,501		671,624,233	
6.지급보증충당금전입액 (Provision for Acceptances and Guarantees Losses)	0		471,454,183	
7.미사용약정충당금전입액 (Provision for Undrawn Commitment)	0		0	
8.외환 및 파생금융상품관련비용 (Loss on Derivatives Trading and Foreign Exchange)	519,844,276,283		928,210,235,532	
9.공정가액 위험회피대상 관련손실 (Loss on Fair Value Hedged Item)	281,485,626		2,136,250,765	
10.기타영업잡비용 (Other)	963,271,000		863,618,040	
(4)판매비와 일반관리비 (Selling and Administrative Expenses)		51,161,995,165		34,056,488,007
1.급여 (Salaries)	22,898,440,057		15,793,236,480	
2.퇴직급여 (Provision for Retirement and Severance Benefits)	2,202,976,238		1,544,682,713	
3.명예퇴직급여 (Retirement Allowance)	0		0	
4.복리후생비 (Other Employee Benefits)	1,440,918,828		1,380,697,716	
5.임차료 (Rent expenses)	2,319,028,649		2,043,000,585	
6.접대비 (Entertainment expenses)	456,961,624		317,052,146	
7.감가상각비 (Depreciation)	1,440,853,226		1,051,761,015	
8.무형자산상각비 (Amortization on Intangible Assets)	226,796,250		21,967,500	
9.세금과공과 (Taxes and Dues)	1,086,696,130		1,009,273,420	
10.광고선전비 (Advertising expenses)	6,055,632,244		1,370,162,453	
11.기타판매비와 일반관리비 (Other Selling and Administrative Expenses)	13,033,691,919		9,524,653,979	
III. 영업이익 (Operating Income)		35,681,224,237		41,835,377,905
IV. 영업외수익 (Non-Operating Income)		303,481,222		238,392,340
1.유형자산처분이익 (Gain on Disposition of Tangible Assets)	7,500,000		0	
2.임대료 (Rental Income)	132,016,338		234,099,541	
3.기타영업외수익 (Other)	163,964,884		4,292,799	
V. 영업외비용 (Non-operating Expenses)		249,642,426		1,374,855,217
1.유형자산처분손실 (Loss on Disposition of Tangible Assets)	0		25,912,939	
2.기타영업외비용 (Other)	249,642,426		1,348,942,278	
VI 법인세비용차감전순이익 (Income Before Income Tax Expense)		35,735,063,033		40,698,915,028
VII. 법인세비용 (Income Tax Expense)		9,827,238,280		7,892,963,000
VIII. 당기순이익 (Net Income)		25,907,824,753		32,805,952,028