

9. 개요(은행계정)

(단위:억원,%)

구분	2009년도		2008년도		비교		
		구성비		구성비	증감	증감율	
자 산	현금 및 예치금	3,199	1.33%	9,431	3.38%	-6,232	-66.08%
	유가증권	117,261	48.71%	85,457	30.59%	31,804	37.22%
	대출채권	58,440	24.28%	74,691	26.74%	-16,251	-21.76%
	대손충당금(△)	△890	△0.37%	△1,033	△0.37%	143	-13.84%
	현재가치할인차금(△)	0	0.00%	0	0.00%	0	0.00%
	원화대출금	32,025	13.30%	40,551	14.52%	-8,526	-21.03%
	외화대출금	17,147	7.12%	19,692	7.05%	-2,545	-12.92%
	매입어음	0	0.00%	518	0.19%	-518	-100.00%
	매입외환	9,158	3.80%	9,366	3.35%	-208	2.22%
	지급보증대지급금	0	0.00%	0	0.00%	0	0.00%
	신용카드채권	0	0.00%	0	0.00%	0	0.00%
	환매조건부채권매수	1,000	0.42%	3,900	1.40%	-2,900	74.36%
	콜론	0	0.00%	629	0.23%	-629	-100.00%
	사모사채	0	0.00%	0	0.00%	0	
	기타	0	0.00%	1,068	0.38%	-1,068	100.00%
유형자산	805	0.33%	816	0.29%	△11	△1.35%	
감가상각누계액(△)	△352	△0.15%	△303	△0.11%	△49	16.17%	
기타자산	61,378	25.50%	109,229	39.11%	-47,851	-43.81%	
자산총계	240,731	100.00%	279,321	100.00%	-38,590	-13.82%	
부 채	예수금	42,814	17.78%	43,965	15.74%	-1,151	2.62%
	원화예수금	31,249	12.98%	32,485	11.63%	-1,236	3.80%
	외화예수금	4,895	2.03%	6,730	2.41%	-1,835	-27.27%
	CD	6,670	2.77%	4,750	1.70%	1,920	-40.42%
	차입금	118,909	49.39%	107,866	38.62%	11,043	10.24%
	원화차입금	3	0.00%	42	0.02%	-39	92.86%
	외화차입금	19,151	7.96%	46,558	16.67%	-27,407	-58.87%
	환매조건부채권매도	0	0.00%	0	0.00%	0	0.00%
	매출어음	0	0.00%	0	0.00%	0	0.00%
	외화수탁금	0	0.00%	0	0.00%	0	0.00%
	콜머니	32,173	13.36%	19,724	7.06%	12,449	-63.12%
	기타	67,582	28.07%	41,542	14.87%	26,040	62.68%
	사채	0	0.00%	0	0.00%	0	0.00%
	기타부채	64,508	26.80%	113,766	40.73%	-49,258	-43.30%
	부채총계	226,231	93.98%	265,597	95.09%	-39,366	-14.82%
자 본	자본금	6,170	2.56%	6,170	2.21%	0	0.00%
	자본잉여금	11	0.00%	47	0.02%	-36	-76.60%
	자본조정	0	0.00%	0	0.00%	0	0.00%
	기타포괄손익누계액	26	-0.01%	-432	0.15%	458	-106.02%
	이익잉여금	8,293	3.44%	7,939	2.84%	354	4.46%
자본총계	14,500	6.02%	13,724	4.91%	776	5.65%	
부채 및 자본 총계	240,731	100.00%	279,321	100.00%	-38,590	-13.82%	

10. 대출금운용

(단위:억원,%)

구 분	2009년도		2008년도	
		구성비		구성비
기업자금대출금	2,948	9.21%	5,516	13.43%
운전자금대출금	2,478	7.74%	4,789	11.66%
시설자금대출금	470	1.47%	727	1.77%
가계자금대출금	29,077	90.79%	35,553	86.57%
주택자금대출금	3,830	11.96%	3,024	7.36%
기타	0	0.00%	0	0.00%
원화대출금합계	32,025	100.00%	41,069	100.00%

주) 작성대상 : 직전 회계연도말 총자산규모 1조원 이상 또는 직전회계연도 원화예수금(평균) 100억원 이상 해당 외은지점

11. 유가증권투자 및 운용현황

(단위:억원)

		취득원가	기말장부가액	평가손익잔액 (B/S)	운용손익 (I/S)
은행계정	단기매매증권	56,301	56,368	0	1,357
	매도가능증권	60,877	60,893	34	2,092
	만기보유증권				
	지분법적용투자주식				
	소계	117,178	117,261	34	3,449
신탁계정	유가증권				
합 계		117,178	117,261	34	3,449

12. 예수금

1) 형태별 예수금

(단위:억원,%)

구분	2009년도				2008년도			
	잔액		평균잔액		잔액		평균잔액	
		구성비		구성비		구성비		구성비
원화예수금	31,249	72.99%	32,557	76.60%	32,485	73.89%	39,923	75.48%
요구불예금	10,568	24.68%	11,076	26.06%	10,078	22.92%	13,848	26.18%
저축성예금	20,681	48.30%	21,481	50.54%	22,407	50.97%	26,075	49.30%
수입부금	0	0.00%	0	0.00%	0	0.00%	0	0.00%
주택부금	0	0.00%	0	0.00%	0	0.00%	0	0.00%
외화예수금	4,895	11.43%	6,699	15.76%	6,730	15.31%	5,758	10.89%
CD	6,670	15.58%	3,248	7.64%	4,750	10.80%	7,209	13.63%
금전신탁	0	0.00%	0	0.00%	0	0.00%	0	0.00%
합계	42,814	100.00%	42,504	100.00%	43,965	100.00%	52,890	100.00%

*증권투자신탁 제외

2) 예금자별 예수금

(단위:억원,%)

구분	2009년도		2008년도		
		구성비		구성비	
은행계정	개인	4,566	14.61%	7,374	22.70%
	법인	26,576	85.05%	24,874	76.57%
	기타	107	0.34%	237	0.73%
	합계	31,249	100.00%	32,485	100.00%
신탁계정	개인	0	0.00%	0	0.00%
	법인	0	0.00%	0	0.00%
	기타	0	0.00%	0	0.00%
	합계	0	0.00%	0	0.00%

주)원화 예수금 잔액기준

13. 외화자산·부채

가. 형태별 현황

(단위:백만미불)

구분		2009년12월	2008년12월	증감
자 산	외국통화	2	3	-1
	예치금	80	86	-5
	유가증권	743	655	88
	대출금	1,469	1,566	-97
	매입외환	782	745	37
	콜론	0	50	-50
	기타자산	6,917	6,263	655
	대손충당금(△)	-26	-35	9
	현재가치할인차금(△)	0	0	0
	자산총계	9,968	9,331	637
부 채	예수금	419	535	-116
	차입금	1,640	3,702	-2062
	콜머니	881	251	630
	사채	0	0	0
	기타부채	7,027	4,843	2185
	부채총계	9,968	9,331	637

*Position(대차불일치금액)은 기타자산(부채)에 포함

나. 국가별 주요자산 운용현황

(단위 : 백만미불)

구 분	2009년 12월			2008년 12월		
	대출금	유가증권	합계	대출금	유가증권	합계
인도	67	0	67	68	0	68
홍콩	35	0	35	40	0	40
베트남	30	0	30	0	0	0
사우디아라비아	30	0	30	25	0	25
이란	12	0	12	14	0	14
총계	174	0	174	147	0	147

*국내운용분 제외, 투자금액이 큰 상위 5개 국가순으로 기재

다. 외화만기 불일치갭 비율

(단위 : %)

기간별	7일 이내	30일 이내	90일 이내	6개월 이내	1년 이내	3년 이내	3년 초과
갭비율(%)	-47.84	-57.57	-89.10	-114.50	-151.77	-147.84	2.53

*(만기별 외화자산 - 만기별 외화부채) / 총외화자산

라. 순의환익스포저

(단위:천미불)

	현물포지션	선물포지션	종합포지션	자기자본대비 포지션비율(%)
1월	-5,589,136	5,825,992	236,855	11.20%
2월	-5,982,489	6,285,812	303,323	15.89%
3월	-6,167,529	6,398,307	230,778	10.06%
4월	-5,712,073	5,955,719	243,646	10.49%
5월	-6,406,306	6,656,196	249,890	12.01%
6월	-5,771,012	6,012,962	241,950	11.43%
7월	-5,846,070	6,074,711	228,641	10.22%
8월	-5,023,439	5,228,143	204,704	8.86%
9월	-5,844,428	6,022,451	178,023	7.62%
10월	-5,645,337	5,857,971	212,634	9.05%
11월	-4,592,846	4,765,071	172,225	7.28%
12월	-5,873,139	5,994,277	121,139	6.14%

주) 이종통화는 미달러화로 환산하여 작성하며, 매입포지션은(+), 매도포지션은(-)로

표시하고 매월말 잔액기준으로 작성함.

14. 대손충당금, 대손상각, 매각 및 자산유동화 현황

가. 대손충당금

(단위:억원)

구분	2009년도	2008년도
대손충당금	890	1,033
일반	890	1,033
특별	0	0
지급보증충당금	202	250
미사용약정충당금	7	9
기타충당금	5	10
채권평가충당금	0	0

나. 여신종류별 부실채권 대손상각 현황

(단위:억원)

구분	2009년도	2008년도	증감	
은행계정	가계자금대출금	294	198	96
	신용카드채권	0	0	0
	기업자금대출금 및 기타대출금	74	40	34
종금계정	0	0	0	
신탁계정	0	0	0	
합계	368	238	130	

다. 대출채권 매각 현황

(단위:억원)

구분	2009년도	2008년도	증감
가계자금대출금	36	117	-81
신용카드채권	0	0	0
기업자금대출금 및 기타대출금	13,522	13,729	-207
합계	13,558	13,846	-288

주) B/S잔액 기준임

주) 기타대출금에는 은행간외화대여금과 매입외환이 포함되어 있으며 환율은 연말 middle rate를 적용하였음

라. 자산유동화 현황

(단위:억원)

계약 당사자		양도일 또는 신탁일	대상채권 종류 ²⁾	양도금액 또는 신탁금액 ¹⁾	비고 (계약상 특이사항 등)
양도인 또는 위탁자	양수인 또는 수탁자				
		해당사항없음			

주) ① 양도금액 또는 신탁금액은 B/S 잔액 기준임.

② 대상채권 종류는 가계, 신용카드, 기업등입. 끝.

15. 무수익 및 고정이하분류여신

가. 무수익 및 고정이하분류여신현황

(단위:억원)

구분	2009년도	2008년도
총여신	69,240	86,776
은행	69,240	86,776
신탁	0	0
무수익여신 ¹⁾	249	174
은행	249	174
신탁	0	0
고정이하분류여신 ²⁾	510	351
은행	510	351
신탁	0	0

주 1) 무수익여신은 연체여신 및 이자미계상여신(부도업체 등에 대한 여신, 채무상환능력악화여신, 채권재조정여신)의 합계임.

2) 고정이하분류여신은 자산건전성분류기준의 고정, 회수의문, 추정손실 분류여신의 합계임.

나. 거액 무수익여신 증가업체 현황

(단위:억원)

업체명 ¹⁾	2009년도	2008년도	증가액	증가사유	비고 ²⁾
(주)***** (제조업)	19	-	19	재무건전성 악화	연체여신
(주)***** (제조업)	55	-	55	재무건전성 악화	연체여신

주 1) 업체명은 전년대비 무수익 여신잔액이 시중은행 20억원, 지방은행 10억원 이상 증가한 업체를 대상으로 상위 20개 업체를 기재하되, 법인의 경우 "(주)***** (업종)", 개인명의대출의 경우 "개인대출(홍*동)"으로 기재

2) 비고란은 연체여신 및 이자미계상여신(부도업체 등에 대한 여신, 채무상환능력악화여신, 채권재조정여신)을 표시함.

다. 신규발생 채권재조정업체 현황

(단위:억원)

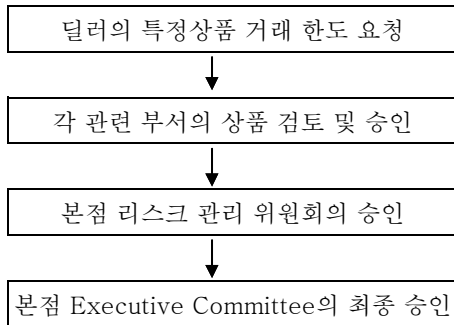
업체명	채권재조정 결정일자	2009년말 총여신잔액 ¹⁾	채권재조정 여신잔액	채권재조정내역	비고
		해당사항없음			

주) 총여신잔액 100억원 이상인 업체를 대상으로 작성함.

16. 파생상품 현황

(1) 파생상품거래 거래승인 및 통제관련 조직도표

***거래승인**



***거래통제**

거래별 한도 설정 : 통화 및 기간별로 미리 주어진 위험한도 범위 내에서 모든 거래가 이루어지는지를 실시간으로 파악하는 걸 원칙으로 한다. 거래 상대방과의 신용한도 및 상품간의 연계관계에서 오는 상대적 리스크 역시 시스템을 통해 실시간으로 파악한다. 새로운 파생상품을 거래하는 경우에는 때에 따라 거래할 수 있는 물량 자체에 한도를 두는 경우도 있다.

일중(日中)관리 : 리스크 관리 담당자에 의한 실시간 관리
(시장위험 한도, 손실 한도, 신용 한도)

사후(事後)관리 : 자금업무부(거래한도, 손실한도, VaR한도 등 관리)
신용관리부(거래 상대방 별 신용한도 관리)

리스크 관리 상황 보고 : 일반적으로 서울지점 경영진 및 본점 리스크 관리 담당자에게 각종 위험에 대한 노출이 사후 보고되지만, 한도를 넘길 경우에는 리스크 관리 담당자가 즉각 보고한다.

(2) 파생상품에 대한 주요 리스크관리 기능

리스크관리는 운용과 통제가 독립적으로 이루어지고 있으며, 리스크관리 담당자들에 의해 일중(日中) 실시간 및 일과후 관리가 이루어진다.

거래 가능한 파생상품의 종류와 기간이 정해져 있으며, 한도 관리는 외환관련 상품은 외환거래 한도 내에서 관리하고, 이자율관련 상품은 이자율 위험 한도 내에서 각각 관리됨.

또한, VaR한도를 설정하여 그 한도 준수 여부를 일별로 관리함.

(3) 파생상품 유형별 가격결정방법의 개요

*** 통화선도**

만기1년이하 : (계약환율 minus 잔여만기선도환율) * 원금 * FX swap에 내재된 할인계수

만기1년이상 : 원화 현금흐름은 원달러 통화스왑 곡선의 할인계수로 할인하고
달러 현금흐름은 달러 이자율 스왑 곡선의 할인계수로 할인하여
현재가치를 0으로 만드는 선도환율을 계산하여 가격결정

*** 이자율스왑**

이자율 스왑곡선에서 할인계수를 도출하여 현금흐름을 할인

*** 통화스왑**

이자율 스왑과 동일하나 2개 통화가 연관되어 있으므로 통화별 수익률 곡선을 달리 사용.

예를들면, 원달러 통화스왑의 경우 원화 부분은 원달러 통화스왑 곡선 달러 부분은 달러단기자금 및 이자율스왑 곡선을 이용

*** 통화옵션**

Black Sholes Model을 사용

*** 이자율옵션(Cap/Floor, Swaption)**

Black Sholes Model을 사용

나. 파생상품 현황

(4) 파생상품거래 관련 총거래현황(은행계정)

(단위 : 억원)

구 분	잔 액	파생상품자산	파생상품부채
위험회피회계적용거래(A)	20,650	37	53
선 도	0	0	0
선 물	0	0	0
스 왓	20,650	37	53
장내옵션	0	0	0
장외옵션	0	0	0
Match거래(B)	60,050	847	857
선 도	9,592	122	111
스 왓	39,776	228	247
장외옵션	10,682	497	499
매매목적거래(C)	1,558,303	36,585	34,707
선 도	385,582	12,434	7,066
선 물	5,058	0	0
스 왓	1,139,763	23,883	27,309
장내옵션	0	0	0
장외옵션	27,900	268	332
합계(A+ B+ C)	1,639,003	37,469	35,617

(5) 파생상품거래 관련 총거래현황(신탁계정)

(단위 : 억원)

구 분	잔 액	파생상품자산	파생상품부채
위험회피회계적용거래(A)			
선 도			
선 물			
스 왓			
장내옵션		해당사항없음	
장외옵션			
Match거래(B)			
선 도			
스 왓			
장외옵션			
매매목적거래(C)			
선 도			
선 물			
스 왓			
장내옵션			
장외옵션			
합계(A+ B+ C)			

(6) 이자율관련 거래현황(은행계정)

(단위 : 억원)

구 분	잔 액	파생상품자산	파생상품부채
위험회피회계적용거래(A)	20,650	37	53
선 도	0	0	0
선 물	0	0	0
스 왓	20,650	37	53
장내옵션	0	0	0
장외옵션	0	0	0
Match거래(B)	37,072	91	91
선 도	0	0	0
스 왓	37,072	91	91
장외옵션	0	0	0
매매목적거래(C)	806,889	3,617	5,113
선 도	0	0	0
선 물	5,058	0	0
스 왓	773,931	3,349	4,781
장내옵션	0	0	0
장외옵션	27,900	268	332
합계(A+ B+ C)	864,611	3,745	5,257

(7) 이자율관련 거래현황(신탁계정)

(단위 : 억원)

구 분	잔 액	파생상품자산	파생상품부채
위험회피회계적용거래(A)			
선 도			
선 물			
스 왓			
장내옵션			
장외옵션		해당사항없음	
Match거래(B)			
선 도			
스 왓			
장외옵션			
매매목적거래(C)			
선 도			
선 물			
스 왓			
장내옵션			
장외옵션			
합계(A+ B+ C)			

(8) 통화관련 거래현황(은행계정)

(단위 : 억원)

구 분	잔 액	파생상품자산	파생상품부채
위험회피회계적용거래(A)	0	0	0
선 도	0	0	0
선 물	0	0	0
스 왓	0	0	0
장내옵션	0	0	0
장외옵션	0	0	0
Match거래(B)	22,828	751	759
선 도	9,592	122	111
스 왓	2,704	137	156
장외옵션	10,532	492	492
매매목적거래(C)	751,414	32,968	29,594
선 도	385,582	12,434	7,066
선 물	0	0	0
스 왓	365,832	20,534	22,528
장내옵션	0	0	0
장외옵션	0	0	0
합계(A+ B+ C)	774,242	33,719	30,353

(9) 통화관련 거래현황(신탁계정)

(단위 : 억원)

구 분	잔 액	파생상품자산	파생상품부채
위험회피회계적용거래(A)			
선 도			
선 물			
스 왓			
장내옵션			
장외옵션		해당사항없음	
Match거래(B)			
선 도			
스 왓			
장외옵션			
매매목적거래(C)			
선 도			
선 물			
스 왓			
장내옵션			
장외옵션			
합계(A+ B+ C)			

(10)주식관련 거래현황(은행계정)

(단위 : 억원)

구 분	잔 액	파생상품자산	파생상품부채
위험회피회계적용거래(A)	0	0	0
선 도	0	0	0
선 물	0	0	0
스 왓	0	0	0
장내옵션	0	0	0
장외옵션	0	0	0
Match거래(B)	150	5	7
선 도	0	0	0
스 왓	0	0	0
장외옵션	150	5	7
매매목적거래(C)	0	0	0
선 도	0	0	0
선 물	0	0	0
스 왓	0	0	0
장내옵션	0	0	0
장외옵션	0	0	0
ELW(D)	0	0	0
장내옵션	0	0	0
장외옵션	0	0	0
합계(A+ B+ C+ D)	150	5	7

(11)주식관련 거래현황(신탁계정)

(단위 : 억원)

구 분	잔 액	파생상품자산	파생상품부채
위험회피회계적용거래(A)			
선 도			
선 물			
스 왓			
장내옵션			
장외옵션		해당사항없음	
Match거래(B)			
선 도			
스 왓			
장외옵션			
매매목적거래(C)			
선 도			
선 물			
스 왓			
장내옵션			
장외옵션			
ELW(D)			
장내옵션			
장외옵션			
합계(A+ B+ C+ D)			

(12)귀금속 및 상품 등 거래현황(은행계정)

(단위 : 억원)

구 분	잔 액	파생상품자산	파생상품부채
위험회피회계적용거래(A)			
선 도			
선 물			
스 왓			
장내옵션			
장외옵션			
Match거래(B)			
선 도		해당사항없음	
스 왓			
장외옵션			
매매목적거래(C)			
선 도			
선 물			
스 왓			
장내옵션			
장외옵션			
합계(A+ B+ C)			

(13)귀금속 및 상품 등 거래현황(신탁계정)

(단위 : 억원)

구 분	잔 액	파생상품자산	파생상품부채
위험회피회계적용거래(A)			
선 도			
선 물			
스 왓			
장내옵션			
장외옵션		해당사항없음	
Match거래(B)			
선 도			
스 왓			
장외옵션			
매매목적거래(C)			
선 도			
선 물			
스 왓			

(14) 신용파생상품 거래현황(은행계정)

(단위:억원)

구 분	신용매도			신용매입		
	해외물	국내물	계	해외물	국내물	계
Credit Default Swap	0	117	117	117	0	117
Total Return Swap	0	0	0	0	0	0
Credit Option	0	0	0	0	0	0
Credit Linked Notes	0	0	0	0	0	0
기타	0	0	0	0	0	0
계	0	117	117	117	0	117

(15) 신용파생상품 거래현황(신탁계정)

(단위:억원)

구 분	신용매도			신용매입		
	해외물	국내물	계	해외물	국내물	계
Credit Default Swap						
Total Return Swap						
Credit Option			해당사항 없음			
Credit Linked Notes						
기타						
계						