

2009년
홍콩상하이은행
서울지점의
현황

HSBC 

목 차

**이 공시자료는 은행업감독규정 제41조의 규정에 따라 작성되었습니다.

**이 공시자료는 금융감독원에 의하여 그 정확성 및 적정성 여부에 대한 검토 또는 확인이 이루어지지 않았음을 알려드립니다.

일반현황

1. 선언문
2. 경영목표 및 방침
3. 연혁·추이
4. 조 직
5. 임직원수
6. 자본금

경영실적

7. 개 요
8. 자금조달 및 운용현황

재무상황

9. 개요(은행계정)
10. 대출금운용
11. 유가증권투자 및 운용현황
12. 예수금
13. 외화자산·부채
14. 대손충당금, 대손상각, 매각 및 자산유동화현황
15. 무수익 및 고정이하 여신
16. 파생상품현황

기타현황

17. 여·수신 금리 결정체계 및 금리현황
18. 준법감시인제도
19. 내부통제
20. 원화유동성비율 위반사실
21. 기관경고 및 임원문책사항
22. 수시공시사항
23. 리스크관리
24. 상품이용시 유의사항
25. 수수료
26. 주요용어해설

재무제표

27. 감사보고서
28. 대차대조표
29. 손익계산서
30. 이익잉여금처분계산서(결손금처리계산서)
31. 자본변동표
32. 현금흐름표
33. 주 석 사 항

제 28 기

2009년 1월 1일 부터
2009년 12월 31일 까지

1. 선언문

본 자료는 관련법규에 따라 작성되었으며, 당행 경영 전반에 대한 진실한 내용을 담고 있습니다.

2010년 3월 31일

홍콩상하이은행

서울지점장 매튜 존 디킨



2. 경영목표 및 방침

경영원칙

최상의 대고객 서비스
효과적이고 능률적인 운영
탄탄한 자본과 유동성
보수적인 여신정책
철저한 비용관리

영업가치관

최고의 정직성
진실을 바탕으로 한 공정거래
각직급의 책임 있는 업무수행
수준 높고 경쟁력 있는 서비스
관료주의의 최소화
신속한 의사결정
개별사회의 이익보다 그룹의 이익을 우선시 함
책임과 권한의 이양
공정하고 객관적인 고용
능력위주의 사원 모집, 선발 및 진급
관계법규의 준수
지역사회에 이바지

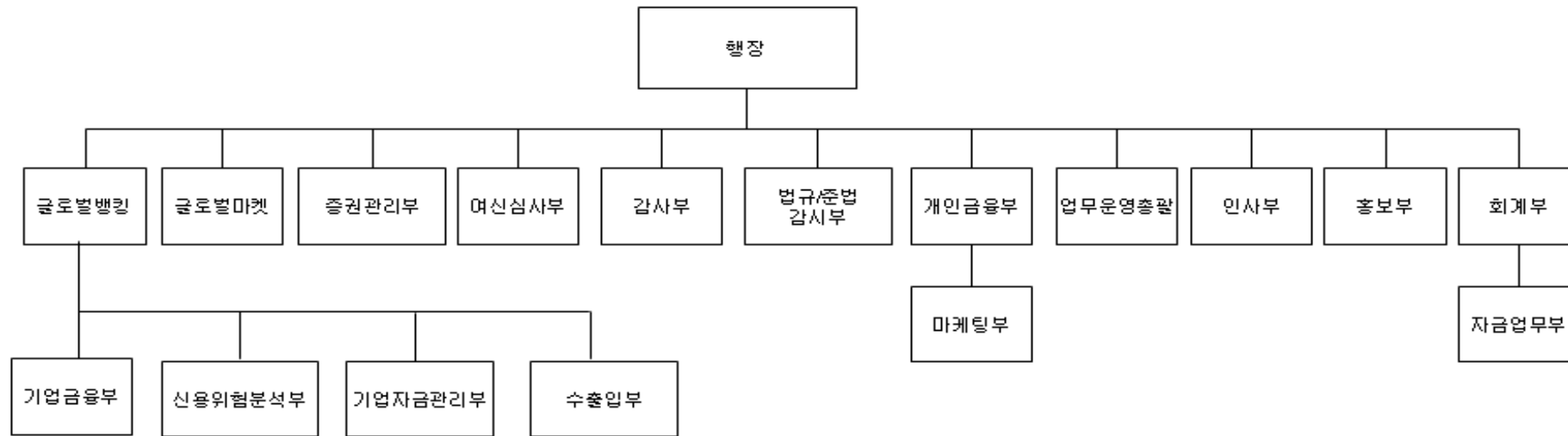
3. 연혁·추이

- 1897년 제물포에 사무소 개설
- 1920년 제물포 사무소 폐쇄
- 1982년 02월부산지점 개설
- 1984년 12월서울지점 개설
- 1998년 11월 삼성지점 개설
- 1999년 01월 압구정지점 개설
- 2000년 01월 서울지점의 개인금융센터 개설
- 2000년 08월 분당지점 개설
- 2000년 12월 서초지점 개설
- 2001년 01월 방배지점 개설
- 2002년 02월 광장지점 개설
- 2005년 11월 대구지점 개설
- 2005년 11월 인천지점 개설
- 2005년 11월 대전지점 개설
- 2007년 02월 다이렉트 서비스 시작

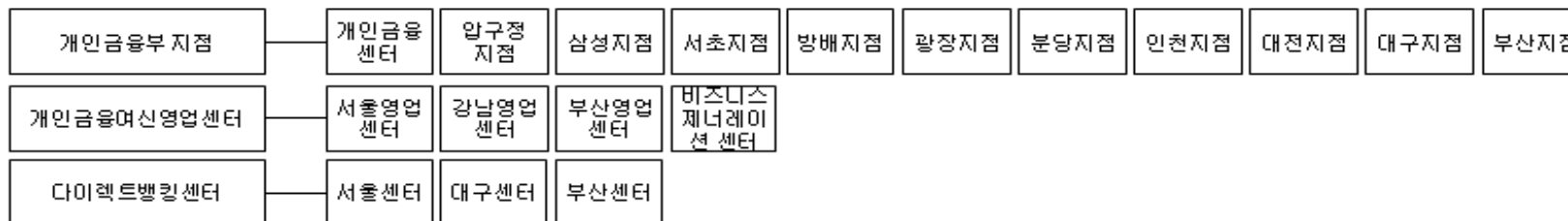
4. 조직

1) 조직도

2010.3월 1일 현재



지점



2) 영업점

2009. 12. 31. 현재

구분	지점	출장소	사무소	계
국내	11			11
국외				
계	11			11

3) 영업점 주소, 전화번호

지점	주소	전화번호
부산지점	부산시 부산진구 부전동 505-6번지 한솔폴라리스빌딩1층	(051)661-5000
서울지점	서울시 중구 봉래동 1가 25번지 HSBC 빌딩	(02)2004-0123
삼성지점	서울시 강남구 대치3동 942-10 해성2빌딩 1층	(02)3287-5800
압구정지점	서울시 강남구 신사동 621-1번지 신원빌딩 1층	(02)3438-8800
분당지점	경기도 성남시 분당구 서현동 267-3 알리안츠빌딩 1층	(031)789-5400
서초지점	서울시 서초구 서초4동 1694-8번지 우민빌딩 1층	(02)3479-6800
방배지점	서울시 서초구 방배동 874-1 수업업협회빌딩 1층	(02)3480-6700
광장지점	서울시 광진구 구의3동 199-2 이진빌딩 1층	(02)2204-5609
대구지점	대구광역시 수성구 범어동 165-4 청구빌딩 1층	(053)665-6000
인천지점	인천광역시 남동구 구월동 1456 이토타워 1층	(032)454-7000
대전지점	대전광역시 서구 둔산동 1498 주니빌딩 1층	(042)479-6600

5. 임직원수

(단위:명)

구 분		2009년도			2008년도		
		국내 인원수	해외 인원수	합계	국내 인원수	해외 인원수	합계
임원	상임						
	비상임						
직원	책임자	264		264	364		364
	행원	543		543	707		707
	서무·별정직원	-		-	4		4
계		807		807	1,075		1,075

6. 자본금

(단위:억원)

년월일	갑기금 잔액	변동내용		변동후 갑기금	비고
		증액	감액		
2000년 8월 18일	390	30	-	420	이익잉여금의 자본금전입(분당지점개설)
2000년 12월 4일	420	30	-	450	이익잉여금의 자본금전입(서초지점개설)
2001년 1월 3일	450	30	-	480	이익잉여금의 자본금전입(방배지점개설)
2002년 2월 21일	480	30	-	510	이익잉여금의 자본금전입(광장지점개설)
2005년 11월 21일	510	90	-	600	이익잉여금의 자본금전입(대구,인천,대전지점개설)
2006년 12월 20일	600	1,390	-	1,990	갑기금증액
2007년 11월 30일	1,990	4,180	-	6,170	갑기금증액