

9. 개요(은행계정)

(단위:억 원,%)

구 분		2010년도		2009년도	
			구성비		구성비
자 산	현금 및 예치금	5,489	2.25%	3,199	1.33%
	유가증권	97,691	40.07%	117,261	48.71%
	대출채권	66,299	27.19%	58,440	24.28%
	대손충당금(△)	△814	△0.33%	△890	△0.37%
	현재가치할인차금(△)	0	0.00%	0	0.00%
	원화대출금	31,659	12.98%	32,025	13.30%
	외화대출금	23,185	9.51%	17,147	7.12%
	매입어음	0	0.00%	0	0.00%
	매입외환	12,267	5.03%	9,158	3.80%
	지급보증대지급금	0	0.00%	0	0.00%
	신용카드채권	0	0.00%	0	0.00%
	환매조건부채권매수	0	0.00%	1,000	0.42%
	콜론	2	0.00%	0	0.00%
	사모사채	0	0.00%	0	0.00%
	기타	0	0.00%	0	0.00%
	유형자산	814	0.33%	805	0.33%
	감가상각누계액(△)	△387	△0.16%	△352	△0.15%
	기타자산	73,908	30.31%	61,378	25.50%
	<b>자산총계</b>	<b>243,813</b>	<b>100.00%</b>	<b>240,731</b>	<b>100.00%</b>
부 채	예수금	59,091	24.24%	42,814	17.78%
	원화예수금	30,962	12.70%	31,249	12.98%
	외화예수금	10,605	4.35%	4,895	2.03%
	CD	17,524	7.19%	6,670	2.77%
	차입금	93,338	38.28%	118,909	49.39%
	원화차입금	6	0.00%	3	0.00%
	외화차입금	11,579	4.75%	19,151	7.96%
	환매조건부채권매도	5,000	2.05%	0	0.00%
	매출어음	0	0.00%	0	0.00%
	외화수탁금	0	0.00%	0	0.00%
	콜머니	28,745	11.79%	32,173	13.36%
	기타	48,008	19.69%	67,582	28.07%
	사채	0	0.00%	0	0.00%
	기타부채	76,843	31.52%	64,508	26.80%
	<b>부채총계</b>	<b>229,272</b>	<b>94.04%</b>	<b>226,231</b>	<b>93.98%</b>
자 본	자본금	6,170	2.53%	6,170	2.56%
	자본잉여금	15	0.01%	11	0.00%
	자본조정	0	0.00%	0	0.00%
	기타포괄손익누계액	62	-0.03%	26	-0.01%
	이익잉여금	8,294	3.40%	8,293	3.44%
	<b>자본총계</b>	<b>14,541</b>	<b>5.96%</b>	<b>14,500</b>	<b>6.02%</b>
<b>부채 및 자본 총계</b>		<b>243,813</b>	<b>100.00%</b>	<b>240,731</b>	<b>100.00%</b>

**10. 대출금운용**

(단위:억원,%)

구 분	2010년도		2009년도	
		구성비		구성비
기업자금대출금	2,901	9.16%	2,948	9.21%
운전자금대출금	2,591	8.18%	2,478	7.74%
시설자금대출금	310	0.98%	470	1.47%
가계자금대출금	28,758	90.84%	29,077	90.79%
주택자금대출금	4,530	14.31%	3,830	11.96%
기타	0	0.00%	0	0.00%
<b>원화대출금합계</b>	<b>31,659</b>	<b>100.00%</b>	<b>32,025</b>	<b>100.00%</b>

주) 작성대상 : 직전 회계연도말 총자산규모 1조원 이상 또는 직전회계연도 원화예수금(평균) 100억원 이상 해당 외은지점

**11. 유가증권투자 및 운용현황**

(단위:억원)

		취득원가	기말장부가액	평가손익잔액 (B/S)	운용손익 (I/S)
은행계정	단기매매증권	39,220	39,345	0	2,899
	매도가능증권	58,119	58,346	82	2,037
	만기보유증권				
	지분법적용투자주식				
	소계	97,339	97,691	82	4,936
신탁계정	유가증권				
<b>합 계</b>		<b>97,339</b>	<b>97,691</b>	<b>82</b>	<b>4,936</b>

12. 예수금

1) 형태별 예수금

(단위:억원,%)

구분	2010년도				2009년도			
	잔액		평균잔액		잔액		평균잔액	
		구성비		구성비		구성비		구성비
원화예수금	30,962	52.40%	31,359	71.62%	31,249	72.99%	32,557	76.60%
요구불예금	9,006	15.24%	12,498	28.55%	10,568	24.68%	11,076	26.06%
저축성예금	21,957	37.16%	18,861	43.08%	20,681	48.30%	21,481	50.54%
수입부금	0	0.00%	0	0.00%	0	0.00%	0	0.00%
주택부금	0	0.00%	0	0.00%	0	0.00%	0	0.00%
외화예수금	10,605	17.95%	6,239	14.25%	4,895	11.43%	6,699	15.76%
CD	17,524	29.66%	6,185	14.13%	6,670	15.58%	3,248	7.64%
금전신탁	0	0.00%	0	0.00%	0	0.00%	0	0.00%
<b>합계</b>	<b>59,091</b>	<b>100.00%</b>	<b>43,782</b>	<b>100.00%</b>	<b>42,814</b>	<b>100.00%</b>	<b>42,504</b>	<b>100.00%</b>

\*증권투자신탁 제외

2) 예금자별 예수금

(단위:억원,%)

구분	2010년도		2009년도		
		구성비		구성비	
은행계정	개인	3,315	10.71%	4,566	14.61%
	법인	27,546	88.97%	26,576	85.05%
	기타	101	0.33%	107	0.34%
	<b>합계</b>	<b>30,962</b>	<b>100.00%</b>	<b>31,249</b>	<b>100.00%</b>
신탁계정	개인	0	0.00%	0	0.00%
	법인	0	0.00%	0	0.00%
	기타	0	0.00%	0	0.00%
	<b>합계</b>	<b>0</b>	<b>0.00%</b>	<b>0</b>	<b>0.00%</b>

주)원화 예수금 잔액기준

**13. 외화자산·부채**

가. 형태별 현황

(단위:백만미불)

구분		2010년12월	2009년12월	증감
자 산	외국통화	2	2	-0
	예치금	84	80	4
	유가증권	889	743	146
	대출금	2,036	1,469	567
	매입외환	1,076	782	294
	콜론	0	0	0
	기타자산	4,590	6,917	-2,351
	대손충당금(△)	-23	-26	3
	현재가치할인차금(△)		0	0
	<b>자산총계</b>	<b>8,654</b>	<b>9,968</b>	<b>-1,337</b>
부 채	예수금	931	419	512
	차입금	1,017	1,640	-624
	콜머니	400	881	-481
	사채		0	0
	기타부채	6,306	7,027	-744
	<b>부채총계</b>	<b>8,654</b>	<b>9,968</b>	<b>-1,337</b>

\*Position(대차불일치금액)은 기타자산(부채)에 포함

나. 국가별 주요자산 운용현황

(단위 : 백만미불)

구분	2010년 12월			2009년 12월		
	대출금	유가증권	합계	대출금	유가증권	합계
인도	70	0	70	67	0	67
홍콩	31	0	31	35	0	35
아일랜드	29	0	29	29	0	29
사우디아라비아	29	0	29	30	0	30
베트남	30	0	30	30	0	30
총계	189	0	189	191	0	191

\*국내운용분 제외, 투자금액이 큰 상위 5개 국가순으로 기재

다. 외화만기 불일치갭 비율

(단위 : %)

기간별	7일 이내	30일 이내	90일 이내	6개월 이내	1년 이내	3년 이내	3년 초과
갭비율(%)	7.55	12.00	-7.10	-27.37	-35.07	-40.30	1.43

\* (만기별 외화자산 - 만기별 외화부채) / 총외화자산

라. 순의환익스포저

(단위:천미불)

	현물포지션	선물포지션	종합포지션	자기자본대비 포지션비율(%)
1월	-5,759,960	5,905,996	146,036	6.68%
2월	-5,923,166	6,018,140	94,975	4.30%
3월	-6,389,729	6,546,238	156,510	7.04%
4월	-5,932,639	6,081,167	148,528	6.55%
5월	-5,222,654	5,402,941	180,287	8.90%
6월	-5,858,606	6,047,876	189,270	9.28%
7월	-4,586,062	4,775,919	189,857	9.27%
8월	-4,372,135	4,599,771	227,636	9.64%
9월	-4,852,385	4,927,798	75,413	3.17%
10월	-5,072,320	5,237,558	165,237	6.92%
11월	-3,898,836	4,034,187	135,351	5.65%
12월	-2,395,409	2,482,695	87,286	3.23%

주) 이종통화는 미달러화로 환산하여 작성하며, 매입포지션은(+), 매도포지션은(-)로

표시하고 매월말 잔액기준으로 작성함.

**14. 대손충당금, 대손상각, 매각 및 자산유동화 현황**

가. 대손충당금

(단위:억원)

구분	2010년도	2009년도
대손충당금	814	890
일반	814	890
특별	0	0
지급보증충당금	136	202
미사용약정충당금	3	7
기타충당금	10	5
채권평가충당금	0	0

나. 여신종류별 부실채권 대손상각 현황

(단위:억원)

구분	2010년도	2009년도	증감	
은행계정	가계자금대출금	113	294	-181
	신용카드채권	0	0	0
	기업자금대출금 및 기타대출금	66	74	-8
종금계정	0	0	0	
신탁계정	0	0	0	
합계	179	368	-189	

다. 대출채권 매각 현황

(단위:억원)

구분	2010년도	2009년도	증감
가계자금대출금	0	36	-36
신용카드채권	0	0	0
기업자금대출금 및 기타대출금	1,184	13,522	-12,338
합계	1,184	13,558	-12,374

주) B/S잔액 기준임

주) 기타대출금에는 매입외환이 포함되어 있으며 환율은 연말 middle rate를 적용하였음

라. 자산유동화 현황

(단위:억원)

계약 당사자		양도일 또는 신탁일	대상채권 종류 <sup>2)</sup>	양도금액	비고 (계약상 특이사항 등)
양도인 또는 위탁자	양수인 또는 수탁자				
		해당사항없음			

주) ① 양도금액 또는 신탁금액은 B/S 잔액 기준임.

② 대상채권 종류는 가계, 신용카드, 기업등입. 끝.



**15. 무수익 및 고정이하분류여신**

가. 무수익 및 고정이하분류여신현황

(단위:억원)

구분	2010년도	2009년도
총여신	70,913	69,240
은행	70,913	69,240
신탁	0	0
무수익여신 <sup>1)</sup>	184	249
은행	184	249
신탁	0	0
고정이하분류여신 <sup>2)</sup>	240	510
은행	240	510
신탁	0	0

주 1) 무수익여신은 연체여신 및 이자미계상여신(부도업체 등에 대한 여신, 채무상환능력약화여신, 채권재조정여신)의 합계임.

2) 고정이하분류여신은 자산건전성분류기준의 고정, 회수의문, 추정손실 분류여신의 합계임.

나. 거액 무수익여신 증가업체 현황

(단위:억원)

업체명 <sup>1)</sup>	2010년도	2009년도	증가액	증가사유	비고 <sup>2)</sup>

주 1) 업체명은 전년대비 무수익 여신잔액이 시중은행 20억원, 지방은행 10억원 이상 증가한 업체를 대상으로 상위 20개 업체를 기재하되, 법인의 경우 "(주)\*\*\*\*(업종)", 개인명의대출의 경우 "개인대출(홍\*동)"으로 기재

2) 비고란은 연체여신 및 이자미계상여신(부도업체 등에 대한 여신, 채무상환능력약화여신, 채권재조정여신)을 표시함.

다. 신규발생 채권재조정업체 현황

(단위:억원)

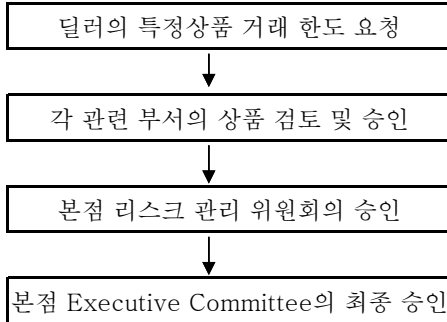
업체명	채권재조정 결정일자	2010년말 총여신잔액 <sup>1)</sup>	채권재조정 여신잔액	채권재조정내역	비고
		해당사항없음			

주) 총여신잔액 100억원 이상인 업체를 대상으로 작성함.

## 16. 파생상품 현황

### (1) 파생상품거래 거래승인 및 통제관련 조직도표

**\*거래승인**



**\*거래통제**

거래별 한도 설정 : 통화 및 기간별로 미리 주어진 위험한도 범위 내에서 모든 거래가 이루어지는지를 실시간으로 파악하는 걸 원칙으로 한다. 거래 상대방과의 신용한도 및 상품간의 연계관계에서 오는 상대적 리스크 역시 시스템을 통해 실시간으로 파악한다. 새로운 파생상품을 거래하는 경우에는 때에 따라 거래할 수 있는 물량 자체에 한도를 두는 경우도 있다.

일중(日中)관리 : 리스크 관리 담당자에 의한 실시간 관리  
(시장위험 한도, 손실 한도, 신용 한도)

사후(事後)관리 : 자금업무부(거래한도, 손실한도, VaR한도 등 관리)  
신용관리부(거래 상대방 별 신용한도 관리)

리스크 관리 상황 보고 : 일반적으로 서울지점 경영진 및 본점 리스크 관리 담당자에게 각종 위험에 대한 노출이 사후 보고되지만, 한도를 넘길 경우에는 리스크 관리 담당자가 즉각 보고한다.

### (2) 파생상품에 대한 주요 리스크관리 기능

리스크관리는 운용과 통제가 독립적으로 이루어지고 있으며, 리스크관리 담당자들에 의해 일중(日中) 실시간 및 일과후 관리가 이루어진다.

거래 가능한 파생상품의 종류와 기간이 정해져 있으며, 한도 관리는 외환관련 상품은 외환거래 한도 내에서 관리하고, 이자율관련 상품은 이자율 위험 한도 내에서 각각 관리됨.

또한, VaR한도를 설정하여 그 한도 준수 여부를 일별로 관리함.

### (3) 파생상품 유형별 가격결정방법의 개요

**\* 통화선도**

만기1년이하 : (계약환율 minus 잔여만기선도환율) \* 원금 \* FX swap에 내재된 할인계수  
만기1년이상 : 원화 현금흐름은 원달러 통화스왑 곡선의 할인계수로 할인하고  
달러 현금흐름은 달러 이자율 스왑 곡선의 할인계수로 할인하여  
현재가치를 0으로 만드는 선도환율을 계산하여 가격결정

**\* 이자율스왑**

이자율 스왑곡선에서 할인계수를 도출하여 현금흐름을 할인

**\* 통화스왑**

이자율 스왑과 동일하나 2개 통화가 연관되어 있으므로 통화별 수익률 곡선을 달리 사용.  
예를들면, 원달러 통화스왑의 경우 원화 부분은 원달러 통화스왑 곡선 달러 부분은 달러단기자금 및 이자율스왑 곡선을 이용

**\* 통화옵션**

Black Sholes Model을 사용

**\* 이자율옵션(Cap/Floor, Swaption)**

Black Sholes Model을 사용

**16. 파생상품현황**

나. 파생상품 현황

(4) 파생상품거래 관련 총거래현황(은행계정)

(단위 : 억원)

구 분	잔 액	파생상품자산	파생상품부채
위험회피회계적용거래(A)	21,200	8	81
선 도	0	0	0
선 물	0	0	0
스 왓	21,200	8	81
장내옵션	0	0	0
장외옵션	0	0	0
Match거래(B)	50,886	756	836
선 도	19,533	326	332
스 왓	18,087	193	268
장외옵션	13,266	236	236
매매목적거래(C)	2,075,069	27,953	27,644
선 도	524,379	7,518	5,843
선 물	0	0	0
스 왓	1,517,710	19,980	21,239
장내옵션	0	0	0
장외옵션	32,980	455	562
합계(A+ B+ C)	2,147,155	28,716	28,562

(5) 파생상품거래 관련 총거래현황(신탁계정)

(단위 : 억원)

구 분	잔 액	파생상품자산	파생상품부채
위험회피회계적용거래(A)			
선 도			
선 물			
스 왓			
장내옵션		해당사항없음	
장외옵션			
Match거래(B)			
선 도			
스 왓			
장외옵션			
매매목적거래(C)			
선 도			
선 물			
스 왓			
장내옵션			
장외옵션			
합계(A+ B+ C)			

(6) 이자율관련 거래현황(은행계정)

(단위 : 억원)

구 분	잔 액	파생상품자산	파생상품부채
위험회피회계적용거래(A)	21,200	8	81
선 도			
선 물			
스 왓	21,200	8	81
장내옵션			
장외옵션			
Match거래(B)	16,037	66	66
선 도	600	7	7
스 왓	14,937	48	48
장외옵션	500	10	10
매매목적거래(C)	1,156,026	4,865	5,553
선 도	0	0	0
선 물	0		
스 왓	1,123,046	4,410	4,991
장내옵션	0		
장외옵션	32,980	455	562
합계(A+ B+ C)	1,193,264	4,938	5,700

(7) 이자율관련 거래현황(신탁계정)

(단위 : 억원)

구 분	잔 액	파생상품자산	파생상품부채
위험회피회계적용거래(A)			
선 도			
선 물			
스 왓			
장내옵션			
장외옵션		해당사항없음	
Match거래(B)			
선 도			
스 왓			
장외옵션			
매매목적거래(C)			
선 도			
선 물			
스 왓			
장내옵션			
장외옵션			
합계(A+ B+ C)			

(8) 통화관련 거래현황(은행계정)

(단위 : 억원)

구 분	잔 액	파생상품자산	파생상품부채
위험회피회계적용거래(A)	0	0	0
선 도			
선 물			
스 왓			
장내옵션			
장외옵션			
Match거래(B)	34,807	687	768
선 도	18,933	319	325
스 왓	3,150	145	220
장외옵션	12,725	223	223
매매목적거래(C)	919,043	23,088	22,091
선 도	524,379	7,518	5,843
선 물	0		
스 왓	394,664	15,570	16,249
장내옵션			
장외옵션	0	0	0
합계(A+ B+ C)	953,850	23,775	22,859

(9) 통화관련 거래현황(신탁계정)

(단위 : 억원)

구 분	잔 액	파생상품자산	파생상품부채
위험회피회계적용거래(A)			
선 도			
선 물			
스 왓			
장내옵션			
장외옵션		해당사항없음	
Match거래(B)			
선 도			
스 왓			
장외옵션			
매매목적거래(C)			
선 도			
선 물			
스 왓			
장내옵션			
장외옵션			
합계(A+ B+ C)			

(10)주식관련 거래현황(은행계정)

(단위 : 억원)

구 분	잔 액	파생상품자산	파생상품부채
위험회피회계적용거래(A)			
선 도			
선 물			
스 왓			
장내옵션			
장외옵션			
Match거래(B)	42	3	3
선 도			
스 왓			
장외옵션	42	3	3
매매목적거래(C)	0	0	0
선 도			
선 물			
스 왓			
장내옵션			
장외옵션			
ELW(D)	0	0	0
장내옵션			
장외옵션			
합계(A+ B+ C+ D)	42	3	3

(11)주식관련 거래현황(신탁계정)

(단위 : 억원)

구 분	잔 액	파생상품자산	파생상품부채
위험회피회계적용거래(A)			
선 도			
선 물			
스 왓			
장내옵션			
장외옵션		해당사항없음	
Match거래(B)			
선 도			
스 왓			
장외옵션			
매매목적거래(C)			
선 도			
선 물			
스 왓			
장내옵션			
장외옵션			
ELW(D)			
장내옵션			
장외옵션			

합계(A+ B+ C+ D)			
----------------	--	--	--

(12)귀금속 및 상품 등 거래현황(은행계정)

(단위 : 억원)

구 분	잔 액	파생상품자산	파생상품부채
위험회피회계적용거래(A)			
선 도			
선 물			
스 왓			
장내옵션			
장외옵션			
Match거래(B)			
선 도			
스 왓			
장외옵션	0	0	0
매매목적거래(C)			
선 도			
선 물			
스 왓			
장내옵션			
장외옵션			
합계(A+ B+ C)			

(13)귀금속 및 상품 등 거래현황(신탁계정)

(단위 : 억원)

구 분	잔 액	파생상품자산	파생상품부채
위험회피회계적용거래(A)			
선 도			
선 물			
스 왓			
장내옵션			
장외옵션		해당사항없음	
Match거래(B)			
선 도			
스 왓			
장외옵션			
매매목적거래(C)			
선 도			

(14) 신용파생상품 거래현황(은행계정)

(단위:억원)

구 분	신용매도			신용매입		
	해외물	국내물	계	해외물	국내물	계
Credit Default Swap		114	114	114		114
Total Return Swap				0		0
Credit Option						
Credit Linked Notes						
기타						
계	0	114	114	114	-	114

(15) 신용파생상품 거래현황(신탁계정)

(단위:억원)

구 분	신용매도			신용매입		
	해외물	국내물	계	해외물	국내물	계
Credit Default Swap						
Total Return Swap						
Credit Option			해당사항 없음			
Credit Linked Notes						
기타						
계						