

**2013**

**HSBC** 

\*\*

\*\*

[Redacted]

- 1.
- 2.
- 3.
- 4.
- 5.
- 6.

[Redacted]

- 7.
- 8.

[Redacted]

9. ( )

- 10.
- 11.
- 12.
- 13.
- 14.
- 15.
- 16.

가

[Redacted]

- 17.
- 18.
- 19.
- 20.
- 21.
- 22.
- 23.
- 24.
- 25.
- 26.
- 27.

가

[Redacted]

- 28.
- 29.
- 30.
- 31.
- 32.
- 33.

# 32

2013 1 1  
2013 12 31

## 1. 선언문

2014 3 31



2.

[Redacted]

가

가

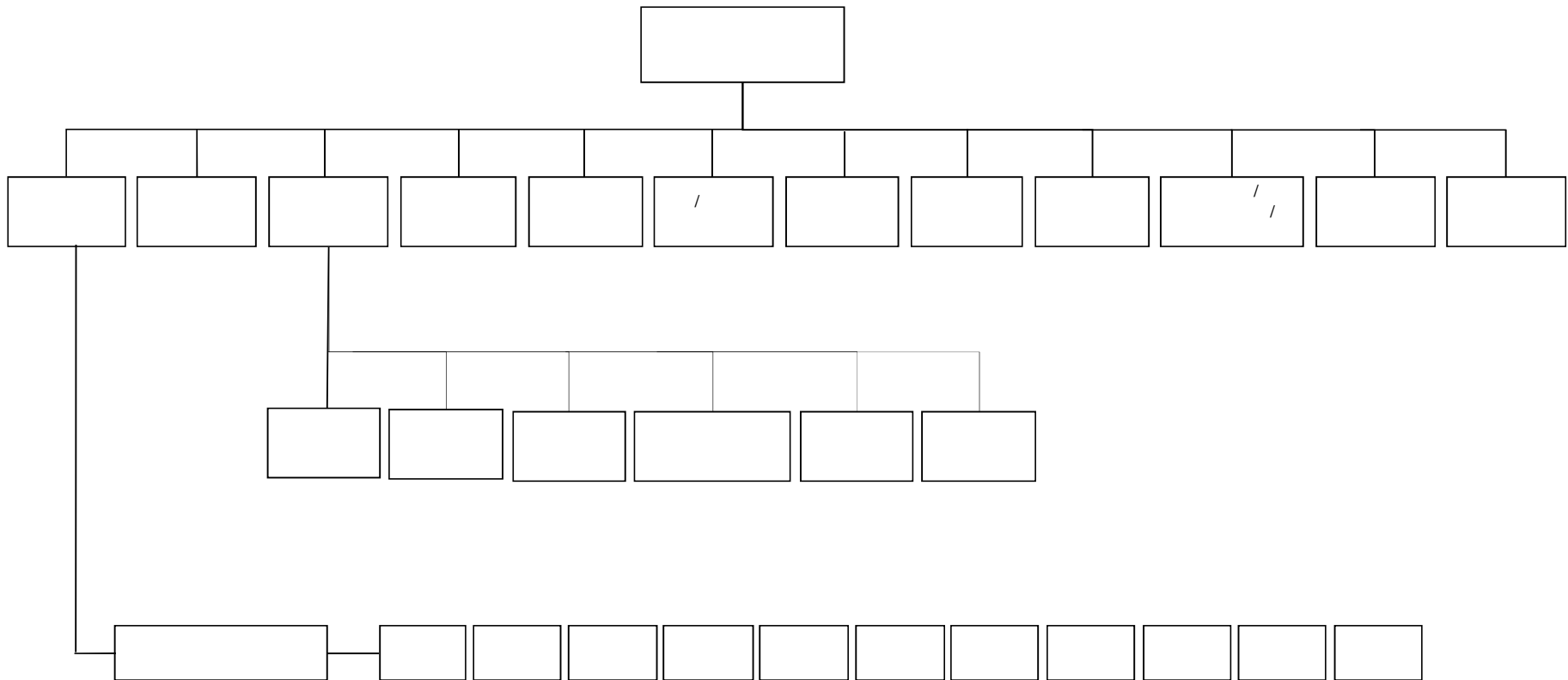
, ,

3.

1897  
1920  
1982 02  
1984 12  
1998  
1998 11  
1999 01  
2000 01  
2000 08  
2000 12  
2001 01  
2002 02  
2005 11  
2005 11  
2007 02  
2008 HSBC , 50%-1  
HSBC  
2013 HSBC , HSBC 50%-1

4.

1)



2)

2014. 2. 28.

	11			11
	11			11

3) ,

	가 754	(051)661-5000
	37	(02)2004-0123
	508	(02)3287-5800
	861	(02)3438-8800
	43	(031)789-5400
	152	(02)3479-6800
	169	(02)3480-6700
	620	(02)2204-5609
	2461	(053)665-6000
	107	(032)454-7000
	37	(042)479-6600

5.

( : )

		2013			2012		
		269	3	272	296		296
		436	-	436	474		474
		-	-	-	-		-
		705	3	708	770		770



6.

						( : )
2000	8 18	390	30	-	420	( )
2000	12 4	420	30	-	450	( )
2001	1 3	450	30	-	480	( )
2002	2 21	480	30	-	510	( )
2005	11 21	510	90		600	( , , )
2006	12 20	600	1,390		1,990	
2007	11 30	1,990	4,180		6,170	