

**2017 1/4**

**HSBC** 

\*\*  
\*\*

41

- 1.
- 2.
- 3.
- 4.
- 5.
- 6.
7. 가
- 8.
- 9.
10. .
- 11.
- 12.
- 13.
- 14.

-  
-

, HSBC

2017 5 31



1. 수익성

( : )

	2017 3	2016 3	
(A)	549	499	50
(B)	107	32	75
	0	0	0
	0	9	-9
	20	19	1
	0	4	-4
	87	0	87
(C)	9	3	6
	4	3	1
	5	0	5
	0	0	0
	0	0	0
(D)	109	111	-2
(A - B + C - D)	342	359	-17
( )	-80	-7	-73
	422	366	56
(ROA)	0.65%	0.51%	0.14%
(ROE)	12.35%	10.89%	1.45%
(A-B)	1.65%	1.58%	0.07%
(A)	2.34%	2.48%	-0.14%
(B)	0.69%	0.90%	-0.21%
(NIM)	1.18%	1.21%	-0.03%

2. 생산성

( : )

		2017 3	2016 3	
1		0.98	0.85	0.13
		112	109	3
		85	83	2
		46	38	7
		28	22	6
	( )	559	585	-26
1		62,486	63,540	-1,054
		47,374	48,648	-1,274
		25,554	22,412	3,142
		15,672	12,839	2,833
	( )	1	1	0

)

3. 건전성

( : ,%)

		2017 3	2016 3	
		53,786	51,461	2,325
	가	50,250	46,603	3,647
		3,536	4,858	-1,322
		0	0	0
		74 ( 0.14%)	125 ( 0.24%)	-51
	가	0 ( 0.00%)	( 0.00%)	0
		74 ( 0.14%)	125 ( 0.24%)	-51
		0 ( 0.00%)	0 ( 0.00%)	0
		68 ( 0.13%)	95 ( 0.18%)	-27
	가	0 ( 0.00%)	( 0.00%)	0
		68 ( 0.13%)	95 ( 0.18%)	-27
		0 ( 0.00%)	0 ( 0.00%)	0
	(A/B)	104.56%	419.20%	-314.64%
	(A)	77	524	-447
	(B)	74	125	-51
		0.56%	0.27%	0.29%
	( )	0.53%	0.28%	0.25%
*	**	0.00%	0.00%	0.00%
	( )	0.00%	0.00%	0.00%
	가 **	2.19%	2.34%	-0.15%
	( )	2.18%	2.34%	-0.16%
	( )			

\* 1

\*\*

4. 유동성

(1) ( )

(가)

( :%, )

		가 1) ( 4))	가 2) ( 4))
1.	(HQLA)	<del>                    </del>	65,164
2.		131	13
3.	(stable deposits)	-	-
4.	(less stable deposits)	131	13
5.		89,697	42,883
6.	(operational deposits)	29,153	7,288
7.	(non-operational deposits)	60,319	35,369
8.	(unsecured debt)	225	225
9.		-	-
10.	가	17,055	14,184
11.		13,487	13,487
12.		-	-
13.		3,568	697
14.		5,732	5,732
15.		10,070	482
16.		<del>                    </del>	63,294
17.	( : )	-	-
18.		11,480	7,215
19.		11,988	11,988
20.		23,468	19,202
21.	3)	<del>                    </del>	65,164
22.	3)	<del>                    </del>	44,092
23.	(%)4)	<del>                    </del>	148%

1) 1 가 ( )  
 2) ( )  
 3) (Level 2 Level 2B )  
 4) 가

'21. , '22. , '23. ,

( )

1. ,

( :%, )

				( )
	139%	151%	152%	161%
	60,534	69,322	65,636	60,707
Level 1	60,534	69,322	65,636	60,707
Level 2	-	-	-	-

\*

5. 자본의 적정성

1) B/S상 자기자본

(단위:억원,%)

구 분	2017년 3월	2016년 3월	증 감
자본금	6,170	6,170	0
신종자본증권	0	0	0
자본잉여금	33	36	-3
이익잉여금	7,388	7,283	105
자본조정	0	0	0
기타포괄손익누계액	-90	-7	-83
자본총계	13,501	13,482	19

2) BIS기준 자기자본비율

(단위:억원,%)

구 분	2017년 3월	2016년 3월	증 감
BIS자기자본(A)	24,833	23,749	1,084
위험가중자산(B)	93,425	90,716	2,709
신용위험가중자산	63,225	64,321	-1,096
시장위험가중자산	30,200	26,395	3,805
BIS자기자본비율(A/B)	26.58%	26.18%	0.40%
기본자본비율	13.79%	13.71%	0.08%
보완자본비율	12.79%	12.47%	0.32%
단기후순위채무자본비율	0.00%	0.00%	0.00%

- 트레이딩목적 자산·부채현황

(단위:억원,%)

구 분	2017년 3월	2016년 3월	증 감
연결총자산(A)	238,515	251,945	-13,430
트레이딩자산(B)	75,104	86,916	-11,812
트레이딩비율(B/A)	31.49%	34.50%	-3.01%

- 당행은 "일별 트레이딩 포지션 1천억원 또는 총자산대비 일별 트레이딩 포지션의 합계액 비율 금융기관에 해당되어 시장리스크기준 자기자본보유제도 적용대상 은행입니다.

3) 시장리스크기준 BIS자기자본 산출방법

당행은 시장리스크 소요자기자본을 산출할 때 표준방법을 사용합니다.



6. 영업규모

(단위:억원)

구 분	2017년 3월	2016년 3월	증 감
대출금	41,289	45,025	-3,736
은행계정	41,289	45,025	-3,736
신탁계정	0	0	0
유가증권	67,273	74,991	-7,718
은행계정	67,273	74,991	-7,718
신탁계정	0	0	0
총여신	53,786	51,461	2,325
은행계정	53,786	51,461	2,325
신탁계정	0	0	0
총수신	56,146	59,288	-3,142
은행계정	56,146	59,288	-3,142
신탁계정	0	0	0
총자산	238,515	251,945	-13,430
은행계정	238,515	251,945	-13,430
신탁계정	0	0	0
상호거래(△)	0	0	0

## 7. 유가증권투자 및 운용현황

(단위:억원)

		취득원가	기말장부가액	평가손익잔액 (B/S)	운용손익 (I/S)
은행계정	당기손익인식증권	20,685	20,670	0	-147
	매도가능증권	46,733	46,603	-32	187
	만기보유증권				
	자회사 등 투자지분				
	소계	67,418	67,273	-32	40
신탁계정	유가증권				
<b>합 계</b>		<b>67,418</b>	<b>67,273</b>	<b>-32</b>	<b>40</b>

8. 외화자산·부채

1) 형태별 현황

(단위:백만미불)

구분		2017년03월	2016년03월	증감
자 산	외국통화	0	0	0
	예치금	126	86	40
	유가증권	67	167	-100
	대출금	2,261	2,865	-604
	매입외환	713	519	194
	콜론	0	0	0
	기타자산	5,349	5,387	-38
	대손충당금(△)	-1	-1	0
	현재가치할인차금(△)	0	0	0
	<b>자산총계</b>	<b>8,515</b>	<b>9,023</b>	<b>-508</b>
부 채	예수금	1,147	1,226	-79
	차입금	95	77	18
	콜머니	100	0	100
	사채	0	0	0
	기타부채	7,173	7,720	-547
	<b>부채총계</b>	<b>8,515</b>	<b>9,023</b>	<b>-508</b>

\*Position(대차불일치금액)은 기타자산(부채)에 포함

2) 국가별 주요자산 운용현황

(단위 : 백만미불)

구 분	2017년 03월			2016년 03월		
	대출금	유가증권	합계	대출금	유가증권	합계
인도네시아	115	0	115	118	0	118
브라질	100	0	100	100	0	100
터키	53	0	53	57	0	57
홍콩	40	0	40	45	0	45
베트남	35	0	35	190	0	190
총계	343	0	343	510	0	510

\*국내운용분 제외, 투자금액이 큰 상위 5개 국가순으로 기재

3) 외화만기 불일치갭 비율

(단위 : %)

기간별	30일이내	90일이내	6개월이내	1년이내	3년이내	3년초과
갭비율(%)	-1.41	0.01	1.46	1.18	-0.03	0.04

주1) (만기별 외화자산 - 만기별 외화부채) / 총외화자산

주2) 외화 유동성커버리지비율 준수 의무가 있는 은행은 30일 이내 갭비율을 작성하지 아니한다.

4) 순외환익스포저

(단위:천미불)

	현물포지션	선물포지션	종합포지션	자기자본대비 포지션비율(%)
1월	-1,414,584	1,396,360	-18,225	-0.77%
2월	-1,381,415	1,364,448	-16,968	-0.73%
3월	-567,926	577,403	9,477	0.41%
4월				
5월				
6월				
7월				
8월				
9월				
10월				
11월				
12월				

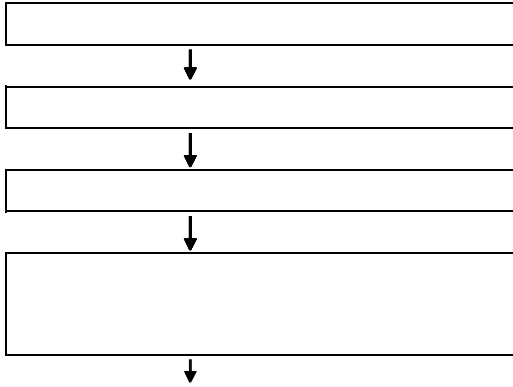
주) 이중통화는 미달러화로 환산하여 작성하며, 매입포지션은(+), 매도포지션은(-)로

표시하고 매월말 잔액기준으로 작성함.

9. 파생상품 현황

(1)

\*



\*

:

가

(日中) : ( , )

(事後) : ( , , VaR )

:

가

(2)

가 가 가 (日中)

가 가 , VaR

(3)

가

\*

1 : FX swap  
1 :

\*

\*

2 가

\*

Black Sholes Model

\*

(Cap/Floor, Swaption)  
Black Sholes Model

(4) 파생상품거래 관련 총거래현황(은행계정)

(단위 : 억원)

구 분	잔 액	파생상품자산	파생상품부채
위험회피회계적용거래(A)	17,300	9	5
선 도	0	0	0
선 물	0	0	0
스 왓	17,300	9	5
장내옵션	0	0	0
장외옵션	0	0	0
Match거래(B)	138,775	1,528	1,437
선 도	36,717	222	219
스 왓	93,755	1,242	1,154
장외옵션	8,303	64	64
매매목적거래(C)	1,896,957	25,189	25,808
선 도	1,145,959	17,128	16,750
선 물	3,517	0	0
스 왓	746,981	8,061	9,055
장내옵션	0	0	0
장외옵션	500	0	3
합계(A+ B+ C)	2,053,032	26,726	27,250

(5) 파생상품거래 관련 총거래현황(신탁계정)

(단위 : 억원)

구 분	잔 액	파생상품자산	파생상품부채
위험회피회계적용거래(A)		해당사항없음	
선 도			
선 물			
스 왓			
장내옵션			
장외옵션			
Match거래(B)			
선 도			
스 왓			
장외옵션			
매매목적거래(C)			
선 도			
선 물			
스 왓			
장내옵션			
장외옵션			
합계(A+ B+ C)			

(6) 이자율관련 거래현황(은행계정)

(단위 : 억원)

구 분	잔 액	파생상품자산	파생상품부채
위험회피회계적용거래(A)	17,300	9	5
선 도	0	0	0
선 물	0	0	0
스 왓	17,300	9	5
장내옵션	0	0	0
장외옵션	0	0	0
Match거래(B)	71,313	347	311
선 도			
스 왓	71,113	344	308
장외옵션	200	3	3
매매목적거래(C)	476,798	3,225	4,085
선 도	6,800	229	111
선 물	3,517	0	0
스 왓	465,981	2,996	3,971
장내옵션	0	0	0
장외옵션	500	0	3
합계(A+ B+ C)	565,411	3,581	4,401

(7) 이자율관련 거래현황(신탁계정)

(단위 : 억원)

구 분	잔 액	파생상품자산	파생상품부채
위험회피회계적용거래(A)		해당사항없음	
선 도			
선 물			
스 왓			
장내옵션			
장외옵션			
Match거래(B)			
선 도			
스 왓			
장외옵션			
매매목적거래(C)			
선 도			
선 물			
스 왓			
장내옵션			
장외옵션			
합계(A+ B+ C)			

(8)통화관련 거래현황(은행계정)

(단위 : 억원)

구 분	잔 액	파생상품자산	파생상품부채
위험회피회계적용거래(A)	0	0	0
선 도	0	0	0
선 물	0	0	0
스 왓	0	0	0
장내옵션	0	0	0
장외옵션	0	0	0
Match거래(B)	67,462	1,181	1,126
선 도	36,717	222	219
스 왓	22,642	898	846
장외옵션	8,103	61	61
매매목적거래(C)	1,420,159	21,964	21,723
선 도	1,139,159	16,899	16,639
선 물	0	0	0
스 왓	281,000	5,065	5,084
장내옵션	0	0	0
장외옵션	0	0	0
합계(A+ B+ C)	1,487,621	23,145	22,849

(9)통화관련 거래현황(신탁계정)

(단위 : 억원)

구 분	잔 액	파생상품자산	파생상품부채
위험회피회계적용거래(A)		해당사항없음	
선 도			
선 물			
스 왓			
장내옵션			
장외옵션			
Match거래(B)			
선 도			
스 왓			
장외옵션			
매매목적거래(C)			
선 도			
선 물			
스 왓			
장내옵션			
장외옵션			
합계(A+ B+ C)			



(10)주식관련 거래현황(은행계정)

(단위 : 억원)

구 분	잔 액	파생상품자산	파생상품부채
위험회피회계적용거래(A)			
선 도			
선 물			
스 왓			
장내옵션			
장외옵션			
Match거래(B)			
선 도			
스 왓			
장외옵션			
매매목적거래(C)			
선 도			
선 물			
스 왓			
장내옵션			
장외옵션			
ELW(D)			
장내옵션			
장외옵션			
합계(A+ B+ C+ D)			

(11)주식관련 거래현황(신탁계정)

(단위 : 억원)

구 분	잔 액	파생상품자산	파생상품부채
위험회피회계적용거래(A)		해당사항없음	
선 도			
선 물			
스 왓			
장내옵션			
장외옵션			
Match거래(B)			
선 도			
스 왓			
장외옵션			
매매목적거래(C)			
선 도			
선 물			
스 왓			
장내옵션			
장외옵션			
ELW(D)			
장내옵션			
장외옵션			
합계(A+ B+ C+ D)			

(12)귀금속 및 상품 등 거래현황(은행계정)

(단위 : 억원)

구 분	잔 액	파생상품자산	파생상품부채
위험회피회계적용거래(A)			
선 도			
선 물			
스 왓			
장내옵션			
장외옵션			
Match거래(B)			
선 도			
스 왓			
장외옵션			
매매목적거래(C)			
선 도			
선 물			
스 왓			
장내옵션			
장외옵션			
합계(A+ B+ C)			

(13)귀금속 및 상품 등 거래현황(신탁계정)

(단위 : 억원)

구 분	잔 액	파생상품자산	파생상품부채
위험회피회계적용거래(A)			
선 도			
선 물			
스 왓			
장내옵션			
장외옵션			
Match거래(B)			
선 도			
스 왓			
장외옵션			
매매목적거래(C)			
선 도			
선 물			
스 왓			
장내옵션			
장외옵션			
합계(A+ B+ C)			

해당사항없음

(14) 신용파생상품 거래현황(은행계정)

(단위:억원)

구 분	신용매도			신용매입		
	해외물	국내물	계	해외물	국내물	계
Credit Default Swap						
Total Return Swap						
Credit Option						
Credit Linked Notes						
기타						
계						

(15) 신용파생상품 거래현황(신탁계정)

(단위:억원)

구 분	신용매도			신용매입		
	해외물	국내물	계	해외물	국내물	계
Credit Default Swap	해당사항 없음					
Total Return Swap						
Credit Option						
Credit Linked Notes						
기타						
계						

## 10. 여·수신금리 결정체계 및 금리현황

### 가. 여·수신 상품별 금리 결정체계

#### - 개인금융부

- ① 각 시중은행의 경쟁상품별 금리를 조사, 분석한다.
- ② 은행내부 목표(적정 Net margin, cost 등)를 감안하여 적용마진을 산출한다.
- ③ 당행 자금부가 매일 업데이트한 시장금리에 전략적으로 설정된 적용마진을 더하여 수신금리를 결정한다.

#### - 기업금융부

기업여신심사결과 결정된 Credit grade와 시중 Market rates를 고려하여 개별회사별로 결정하며, 기업의 Credit standing의 변화가 있을 경우 수시 변동함.

### 나. 여·수신 상품별 금리 현황

#### (1) 여신금리

(2017.04.30일 현재)

구분			신용등급별1) 현황			비고
			최상위 등급	최다차주 해당등급	최하위 등급	
개인대출	신용대출 (무보증,최장5년)	등급	해당사항없음			
		적용금리				
	아파트담보대출 (최장30년)	등급				
		적용금리				
예금담보대출 (정기예금1년)	등급					
	적용금리					
기업대출2)	기업일반대출 (1년)	등급	3	3	3	기준금리
		적용금리	CD +2.575%	CD +2.575%	CD +2.575%	3개월 CD
	당좌대출	등급	3	3	3	기준금리
		적용금리	CD +1.469%	CD +1.469%	CD +1.469%	3개월 CD

주: 1)정상등급을 대상으로 함  
2)무보증대출 기준

#### (2) 수신금리

(2017.04.30일 현재)

구분	기간	최저금리1)	최고금리2)	비고
보통예금	-	0.01%	0.80%	
저축예금	-	0.05%	0.80%	
정기예금	3개월	0.70%	1.00%	
	6개월	0.75%	1.05%	
	1년	0.80%	1.10%	

주: 1)기본고시금리 기준  
2)일반우대금리 기준  
3)기업고객 기준

**11. 금융사고 발생현황**

가. 사고금액 기준 금융사고 발생현황

(단위: 건)

사고금액 기준	2017년도 1분기	2016년도 4분기	2016년도 3분기	2016년도 2분기
~ 10억원미만	해당사항없음			
10억원이상 ~ 100억원미만				
100억원이상 ~				
총 계	해당사항없음			

주) 사고금액은 「금융기관검사 및 제재에 관한 규정 시행세칙」 <별지 제3호 서식>에 따른 사고발견시점의 피해금액 또는 피해예상금액을 의미(회수금액 또는 회수예상금액은 감안하지 않음)

나. 사고금액 기준 금융사고 발생현황

(단위: 건)

사고유형 기준		2017년도 1분기	2016년도 4분기	2016년도 3분기	2016년도 2분기
금전사고	횡령	해당사항없음			
	유용				
	배임				
	사기				
	도난피탈				
금융질서 문란행위	금품수수	해당사항없음			
	사금융알선				
	실명제위반				
	사적금전대차				
	기타				
총 계		해당사항없음			

주) 금융사고 세부 유형에 포함되지 않는 경우 '금융질서 문란행위 - 기타'로 분류하여 해당기간 중 금융감독원에 보고한 금융사고 총계와 일치하도록 작성

## 12. 유동성커버리지비율 위반사실

위반구분	발생월	비율	향후준수계획	약정서체결내용	이행여부	비고
해당사항없음						

### 13. 민원건수

※ 동 민원건수는 중복·반복민원, 단순 질의성민원 등이 제외되어 있으므로 이용·활용 시 주의하시기 바랍니다.

※ 동 민원건수는 전국은행연합회의 「금융업경영통일공시기준」에 의거하여 작성되었습니다.

※ 대상기간

- 당분기 : 2017년 1분기 (2017.1.1~2017.3.31)
- 직전분기 : 2016년 4분기 (2016.10.1~2016.12.31)

#### 가. 민원건수

- 신용카드 비겸영은행

구분	민원건수			환산건수 (고객 십만명당 건)			비고
	2017년 1분기	증감율 (%)	2016년 4분기	2017년 1분기	증감율 (%)	2016년 4분기	
자체민원 <sup>1)</sup>	4	-69%	13	5.13	-68%	16.27	
대외민원 <sup>2)</sup>	0	0%	0	0.00	0%	0.00	
합계	4	-69%	13	5.13	-68%	16.27	

주1) 서면 및 인터넷 홈페이지 등으로 접수된 민원

주2) 금융감독원 등 타 기관에 접수된 민원 중 금융회사로 이첩되었거나 해당 기관에서 금융회사에 사실 조회를 요청한 민원(해당 기관에서 금융회사로 이첩 또는 사실 조회 없이 직접 처리한 민원은 제외)

- 신용카드 겸영은행

구분	민원건수			환산건수 (고객 십만명당 건)			비고
	2017년 1분기	증감율 (%)	2016년 4분기	2017년 1분기	증감율 (%)	2016년 4분기	
자체 민원 <sup>1)</sup>	전 체						해당사항없음
	신용카드제외 <sup>2)</sup>						
대외 민원 <sup>3)</sup>	전 체						
	신용카드제외 <sup>2)</sup>						
합계	전 체						
	신용카드제외 <sup>2)</sup>						

주1) 서면 및 인터넷 홈페이지 등으로 접수된 민원

주2) 민원 건수 : 전체 민원 건수 - 신용카드 민원 건수

환산건수 :  $\frac{(\text{전체민원 건수} - \text{신용카드민원건수}) \times 100,000}{(\text{전체고객수} - \text{신용카드거래만 하는 고객수})}$

주3) 금융감독원 등 타 기관에 접수된 민원 중 금융회사로 이첩되었거나 해당 기관에서 금융회사에 사실 조회를 요청한 민원(해당 기관에서 금융회사로 이첩 또는 사실 조회 없이 직접 처리한 민원은 제외)

					( )			
		2017 1	(%)	2016 4	2017 1	(%)	2016 4	
		0	-100%	7	0.00	-100%	8.76	
		1	-75%	4	1.28	-74%	5.01	
	1)	-	-	-	-	-	-	
		2	0%	2	2.57	3%	2.50	
	2)	1	100%	0	1.28	100%	0.00	
		4	-69%	13	5.13	-68%	16.27	

1)

2)

					( )			
		2017 1	(%)	2016 4	2017 1	(%)	2016 4	
		0	0%	0	0.00	0%	0.00	
		0	-100%	7	0.00	-100%	8.76	
		0	-100%	4	0.00	-100%	5.01	
		1	100%	0	1.28	100%	0.00	
		0	0%	0	0.00	0%	0.00	
1)		-	-	-	-	-	-	
		-	-	-	-	-	-	
		-	-	-	-	-	-	
		3	50%	2	3.85	54%	2.50	
		4	-69%	13	5.13	-68%	16.27	

1)



## 재 무 상 태 표

당기 : 2017년 3월 31일 현재  
전기 : 2016년 3월 31일 현재

홍콩상하이은행 서울지점

The Hongkong and Shanghai Banking Corporation Limited Korea Branches

(단위:원)

(Unit:Won)

과 목 (Description)	당기 (Mar 31, 2017)		전기 (Mar 31, 2016)	
	금 액(Amount)		금 액(Amount)	
자 산 (Assets)				
I. 현금및예치금 (Cash and Due from Bank)		264,289,140,056		337,575,408,617
1. 현금 (Cash and Checks)	1,236,312,710		1,878,242,493	
2. 외국통화 (Foreign Currency)	160,131,878		175,460,041	
3. 원화예치금 (Due from Banks in Won)	122,283,833,775		236,445,807,707	
4. 외화예치금 (Due from Banks in Foreign Currency)	140,608,861,693		99,075,898,376	
II. 유가증권 (Securities)		6,727,327,075,155		7,499,066,766,307
(1) 당기손익인식증권 (Trading and Designated at Fair Value Through Profit and Loss Securities)		2,067,010,508,393		1,923,673,775,111
1. 국채 (Government Bonds)	1,840,773,561,935		1,675,706,033,673	
2. 금융채 (Finance Debentures)	205,968,265,407		217,842,582,199	
3. 사채 (Corporate Bonds)	20,268,681,051		30,125,159,239	
4. 외화당기손익인식증권 (Trading and Designated at Fair Value Through Profit and Loss Securities in foreign Currency)	-		-	
(2) 매도가능증권 (Available-for-sale Securities)		4,660,316,566,762		5,575,392,991,196
1. 주식 (Stocks)	302,362,200		289,906,560	
2. 국채 (Government Bonds)	971,792,770,536		1,230,684,351,538	
3. 금융채 (Finance Debentures)	3,588,514,283,954		4,126,581,457,552	
4. 사채 (Corporate Bonds)	25,037,272,222		24,999,528,846	
5. 외화매도가능증권 (Available-for-sale Securities in Foreign Currency)	74,669,877,850		192,837,746,700	
6. 대여매도가능 증권 (Securities Lent)	-		-	
III. 대출채권 (Loans)		5,554,195,825,994		5,895,934,807,998
(이연대출부대손익 +-) (Net deferred origination fees and costs+-)	(1,340,940,904)		(1,662,816,952)	
(대손충당금) (Allowance for Possible Loan Losses)	(2,931,038,911)		(1,768,971,066)	
1. 원화대출금 (Loans in Won)	1,605,352,602,225		1,197,843,821,494	
2. 외화대출금 (Loans in Foreign Currency)	2,505,737,780,380		3,284,987,765,396	
3. 매입외환 (Bills Bought in Foreign Currency)	795,619,495,437		598,893,691,420	
4. 콜론 (Call Loans)	-		-	
5. 내국수입유산스 (Domestic Import Usance Bill)	17,812,231,249		19,704,214,046	
6. 환매조건부채권매수 (Bonds Purchased under Resale Agreements)	-		-	
7. 팩토링채권 (Factoring Receivables)	633,945,696,518		797,937,103,660	
IV. 유형자산 (Property and equipment, net of accumulated depreciation)		39,338,886,739		40,455,550,657
(투자부동산(Investment property)) 당기(Current Year): 5,857,007,956 전기(Prior Year): 5,924,397,323				
(감가상각누계액) (Accumulated Depreciation)	(30,946,535,920)		(30,454,736,418)	
1. 토지 (Land)	28,380,824,185		28,380,824,185	
2. 건물 (Buildings)	23,707,494,237		23,715,552,597	

3. 임차점포시설물 (Leasehold Improvements)	7,124,341,210		7,139,136,210	
4. 동산 (Movables)	11,072,763,027		11,674,774,083	
V. 기타자산 (Other Assets)		11,264,591,597,732		11,420,257,995,614
(대손충당금) (Allowance for Possible Other Assets)	(86,382,152)		(73,399,599)	
1. 미수금 (Account Receivable)	7,983,572,491,784		7,411,412,482,862	
2. 보증금 (Guarantee Deposits)	4,228,863,720		4,955,440,320	
3. 미수수익 (Accrued Incomes)	43,724,079,695		65,030,470,799	
4. 선급비용 (Prepaid Expenses)	911,655,889		816,880,238	
5. 미회수내국환채권 (Domestic Currency Denominated Receivables)	503,853,162,360		550,165,631,221	
6. 파생금융상품자산 (Derivatives instruments asset)	2,674,031,715,508		3,342,853,736,157	
7. 가지급금 (Suspense Receivable)	116,583,840		92,288,789	
8. 무형자산 (Intangible Assets)	148,138,189		346,914,329	
9. 잡자산 (Sundry Assets)	346,419,899		1,386,270,539	
10. 선급금 (Accounts Prepaid)	-		-	
11. 이연법인세자산 (Deferred Income Tax Assets)	53,744,869,000		43,271,279,959	
VI. 본지점계정 (Due from Head Office and Branches)		1,751,296,175		1,205,026,714
자 산 총 계 (Total Assets)		23,851,493,821,850		25,194,495,555,907
부 채 (Liabilities)				
I. 예수부채 (Deposits)		5,614,612,225,901		5,928,788,259,799
현재가치할인차금(-) (Discount Present Value)(-)	-		-	
현재가치할증차금(+) (Premium Present Value)(+)	-		-	
1. 요구불예금 (Demand Deposits)	4,376,413,066,895		4,609,557,935,755	
2. 기한부예금 (Time Deposits)	1,160,939,583,719		1,220,965,861,157	
3. 양도성예금증서 (Negotiable Certificates of Deposits)	77,259,575,287		98,264,462,887	
II. 차입부채 (Borrowings)		1,170,402,170,961		1,634,107,331,552
1. 원화차입금 (Borrowings in Won)	-		-	
2. 외화차입금 (Borrowings in Foreign Currency)	106,492,170,961		89,107,331,552	
3. 콜머니 (Call Money)	1,063,910,000,000		845,000,000,000	
4. 환매조건부채권매도 (Bonds Sold under Resale Agreements)	-		700,000,000,000	
III. 기타부채 (Other Liabilities)		11,894,926,937,522		11,972,567,530,355
1. 퇴직급여채무 (Allowance for Severance and retirement Benefits)	49,921,593,317		43,621,208,879	
(퇴직보험) (Due from Insurer Severance Benefits)	(8,215,787,912)		(8,551,377,321)	
(국민연금전환금) (Transfer from National Pension Fund)	(10,984,000)		(10,984,000)	
2. 미지급내국환채무 (Domestic Currency Denominated Payable)	93,003,934,798		108,941,486,421	
3. 미지급외국환채무 (Foreign Currency Denominated Payable)	43,007,224,916		26,363,751,668	
4. 미지급금 (Accounts Payable)	8,170,134,599,494		7,533,202,538,988	
5. 미지급비용 (Accrued Expenses)	50,348,968,736		64,769,289,693	
6. 선수수익 (Unearned Revenues)	13,951,681,506		20,675,345,492	
7. 신탁계정차 (Borrowings from Trust Accounts)	469,539,881,815		620,460,179,825	
8. 미지급법인세 (Income Tax Payable)	15,782,929,424		20,329,314,393	
9. 수입보증금 (Deposits for Letter of Guarantees and Others)	223,846,008,000		81,371,008,000	
10. 수입세 (Withholding Taxes)	32,094,460,968		49,487,209,720	
11. 파생금융상품부채 (Derivatives Instrument Liabilities)	2,725,574,830,365		3,402,334,867,776	

12. 기타대행업무수입금 (Others)	1,032,498,512		1,095,789,070
13. 지급보증충당금 (Allowance for Acceptances and Guarantees Losses)	4,856,024,457		5,839,705,788
14. 미사용약정충당금 (Allowance for Undrawn Commitment)	628,367,885		1,859,784,045
15. 기타충당금 (Others)	8,816,974,008		92,102,942
16. 가수금 (Suspenses Payable)	613,410,545		686,240,719
17. 이연법인세대 (Deferred Income Tax Credits)	-		-
18. 유가증권청약증거금 (Guarantee Deposits for Securities Subscription)	-		-
19. 잡부채 (Sundry Liabilities)	320,688		68,258
IV. 본지점계정 (Due to Head Office and Branches)		3,821,417,405,782	4,310,816,344,890
부 채 총 계 (Total Liabilities)		22,501,358,740,166	23,846,279,466,596
자 본 (Stockholders' Equity)			
I. 자본금 (Capital Stock)		617,000,000,000	617,000,000,000
II. 자본잉여금 (Capital Surplus)		3,298,857,594	3,602,564,402
III. 기타 포괄손익 누계액 (Accumulated Other Inclusive Gain(Loss))		(9,001,714,458)	(681,755,113)
IV. 이익잉여금 (Retained Earnings)		738,837,938,548	728,295,280,022
1. 이익준비금 (Legal Reserve)	251,041,627,443		238,801,627,443
2. 별도준비금 (Voluntary Reserve)	81,755,466,523		81,755,466,523
3. 처분전이익잉여금 (Unappropriated Retained Earnings)	406,040,844,582		407,738,186,056
(당기순이익(Net Income))			
당기(Current Year) : 34,152,744,071			
전기(Prior Year) : 35,850,085,545			
(대손준비금 적립액(Reserve for Credit Losses))			
당기(Current Year) : 40,227,370,208			
전기(Prior Year) : 44,849,560,737			
자 본 총 계 (Total Stockholders' Equity)		1,350,135,081,684	1,348,216,089,311
부 채 와 자 본 총 계 (Total Liabilities and stockholders' Equity)		23,851,493,821,850	25,194,495,555,907

## 포 괄 손 익 계 산 서

당기 : 2017년 1월 1일부터 2017년 3월 31일까지  
 전기 : 2016년 1월 1일부터 2016년 3월 31일까지

홍콩상하이은행 서울지점

(단위: 원)

The Hongkong and Shanghai Banking Corporation Limited Korea Branches

(Unit: Won)

과 목 (Description)	당기 (Mar 31, 2017)		전기 (Mar 31, 2016)	
	금 액(Amount)		금 액(Amount)	
I. 수익합계 (Total Revenues)		7,001,480,810,346		5,608,850,523,538
(1)이자수익 (Interest Income)		62,923,745,754		66,517,125,663
1. 예치금이자 (Interest on Due from Banks)	59		6,259,258	
2. 당기손익인식증권이자 (Interest on Trading and Designated at Fair Value Through Profit and Loss Securities)	10,285,370,783		10,118,863,480	
3. 배도가능증권이자 (Interest on Available-for-sale Securities)	18,219,800,122		24,886,016,402	
4. 대출채권이자 (Interest on Loans)	33,440,319,440		30,719,828,146	
5. 외화본지점대이자 (Interest on Due from Head Office and Branches)	20,976,040		7,826,913	
6. 기타이자수익 (Other Interest Income)	957,279,310		778,331,464	
(2)수수료수익 (Commission Income)		9,145,129,967		10,110,924,700
1. 수입수수료 (Commissions Received)	7,775,641,519		8,992,535,197	
2. 수입보증료 (Guarantee Fees)	1,369,488,448		1,118,389,503	
3. 유가증권대여료 (Charge on Securities Lent)	0		0	
(3)유가증권평가 및 매매이익 (Gain on Valuation and Sales of Securities)		2,891,000,331		52,397,893,414
1. 당기손익인식증권평가이익 (Gain on Valuation of Trading and Designated at Fair Value Through Profit and Loss Securities)	1,444,673,281		46,882,485,831	
2. 당기손익인식증권매매이익 (Gain on Sales of Trading and Designated at Fair Value Through Profit and Loss Securities)	943,358,303		5,515,407,583	
3. 배도가능증권매매이익 (Gain on Sales of Available-for-sale Securities)	502,968,748		0	
(4)기타금융부채관련수익 (Revenues on Other Financial Liabilities)		1,603,069,035		2,231,854,508
(5)외환거래이익 (Gain on Foreign Currency Transactions)		1,191,342,543,137		972,235,138,372
(6)신탁보수 (Trust Fees and Commissions Received from Trust Account)		1,854,194,694		1,843,539,381
(7)배당금수익 (Gain on Dividends)		0		0
(8)기타영업수익 (Other Operating Income)		5,731,721,127,428		4,503,514,047,500
1. 파생상품 관련이익 (Gain on Derivative Transactions)	5,728,100,196,998		4,502,046,506,480	
2. 공정가액 위험회피대상 관련이익 (Gain on Fair Value Hedged Items)	2,714,023,900		1,126,865,537	
3. 대손충당금환입액 (Reversal of Allowance for Credit Losses)	355,105,074		285,184,295	
4. 지급보증충당금환입액 (Reversal of Allowance for Acceptance and Guarantees Losses)	521,469,604		0	
5. 미사용약정충당금환입액 (Reversal of Allowance for Undrawn Commitment)	58,843		0	
6. 기타충당금환입액 (Reversal of Other Allowance)	0		0	
7. 대출채권매매이익 (Gain on Disposal(or Acquisition) of Loans)	30,273,009		55,491,188	
II. 비용합계 (Total Expenses)		6,956,614,983,500		5,562,146,624,888
(1)이자비용 (Interest Expenses)		20,819,545,096		21,874,108,644
1. 예수부채이자 (Interest on Deposits)	6,240,996,059		8,837,768,985	
2. 차입부채이자 (Interest on Borrowings)	2,607,875,834		3,441,314,613	
3. 본지점계정(부채)이자 (Interest on Due to Head Office and Branches)	10,143,310,288		6,994,786,255	
4. 외환지급이자 (Interest Paid on Foreign Transaction)	407,871,922		79,506,052	
5. 기타원화지급이자 (Interest paid on Others in Won)	63,468,191		456,992,920	
6. 신탁계정차이자 (Interest on Borrowings from Trust Account)	1,356,022,802		2,063,739,819	
(2)수수료비용 (Commission Expenses)		1,342,243,612		1,186,116,589
1. 지급수수료 (Commissions Paid)	1,342,243,612		1,186,116,589	
(3)유가증권평가 및 매매손실 (Loss on Valuation and Sales of Securities)		27,393,445,940		363,120,718
1. 당기손익인식증권평가손실 (Loss of Valuation of Trading and Designated at Fair Value Through Profit and Loss Securities)	26,830,531,450		150,042,703	
2. 당기손익인식증권매매손 (Loss on sales of Trading and Designated at Fair Value Through Profit and Loss Securities)	553,422,978		210,508,015	

3. 매도가능증권매손 (Loss on Sales of Available-for-sale Securities)	9,491,511		2,570,000	
(4)대출채권평가 및 처분손실 (Loss on Valuation and Disposition of Loans)		0		0
1. 대손상각비 (Bad Debt Expenses)	0		0	
(5)기타금융부채관련손실 (Expenses on Other Financial Liabilities)	14,094,873,064			29,927,030,515
(6)외환거래손실 (Loss on Foreign Currency Transactions)	1,047,314,293,579			761,405,318,777
(7)판매비와 일반관리비 (Selling and Administrative Expenses)		27,908,981,203		28,145,245,840
1. 급여 (Salaries)	15,111,843,838		14,966,941,528	
2. 퇴직급여 (Provision for Retirement and Severance Benefits)	2,018,698,755		1,916,485,485	
3. 명예퇴직급여 (Retirement Allowance)	0		0	
4. 복리후생비 (Other Employee Benefits)	935,452,678		939,172,848	
5. 임차료 (Rent expenses)	377,420,493		628,391,876	
6. 접대비 (Entertainment expenses)	197,074,792		144,636,635	
7. 감가상각비 (Depreciation)	276,230,834		353,311,217	
8. 무형자산상각비 (Amortization on Intangible Assets)	42,062,774		56,500,272	
9. 세금과공과 (Taxes and Dues)	1,482,910,882		1,242,309,983	
10. 광고선전비 (Advertising expenses)	30,353,839		35,290,000	
11. 기타판매비와 일반관리비 (Other Selling and Administrative Expenses)	7,436,932,318		7,862,205,996	
(8)기타영업비용 (Other Operating Expenses)		5,817,741,601,007		4,719,245,683,805
1. 파생상품관련비용 (Loss on Derivatives Transactions)	5,802,744,763,286		4,714,356,905,969	
2. 공정가액 위험회피대상 관련손실 (Loss on Fair Value Hedged Items)	3,131,352,137		878,587,984	
3. 지급보증충당금전입액 (Provision for Acceptances and Guarantees Losses)	0		928,306,566	
4. 미사용약정충당금전입액 (Provision for Undrawn Commitment)	0		391,618,885	
5. 기타충당부채전입액 (Contribution to Provision Liabilities)	8,734,075,518		0	
6. 대출채권매각손 (Loss on Disposal(or Acquisition) of Loans)	0		0	
7. 기금출연료 (Contribution to Fund)	1,182,534,066		1,031,631,401	
8. 예금보험료 (Insurance Fees on Deposits)	1,948,876,000		1,658,633,000	
III. 영업이익 (Operating Income)		44,865,826,846		46,703,898,651
IV. 영업외수익 (Non-Operating Income)		295,707,725		306,123,171
1. 유형자산매각이익 (Gain on Disposition of Tangible Assets)	0		0	
2. 수입일대료 (Rental Fees Received)	273,781,990		275,250,520	
3. 기타영업외수익 (Other Non-operating Income)	21,925,735		30,872,651	
V. 영업외비용 (Non-operating Expenses)		105,143,977		36,948,447
1. 유형자산처분손실 (Loss on Disposition of Tangible Assets)	0		0	
2. 특수채권추심비용 (Expenses on Collecting of Charge-Offs)	15,042,720		22,889,298	
3. 비금융자산손상차손 (Non-financial assets Impairment Losses)	0		0	
4. 기타영업외비용 (Other Non-Operating Expenses)	90,101,257		14,059,149	
VI. 법인세비용차감전순이익 (Income Before Income Tax Expense)		45,056,390,594		46,973,073,375
VII. 법인세비용 (Income Tax Expense)		10,903,646,523		11,122,987,830
VIII. 당기순이익 (Net Income)		34,152,744,071		35,850,085,545
(대손준비금 적립액) (Reserve for Credit Losses)		(-8,051,346,179)		(-755,836,568)
(대손준비금반영후 당기순이익) (Net Income after Reserve for Credit Losses)		(42,204,090,250)		(36,605,922,113)
IX. 당기타회계손익 (Other comprehensive income(loss), net of income taxes)		3,495,641,904		620,273,111
X. 당기총포괄이익 (Total comprehensive income)		37,648,385,975		36,470,358,655