

2017 2/4

HSBC 

**
**

41

- 1.
- 2.
- 3.
- 4.
- 5.
- 6.
7. 가
- 8.
- 9.
10. .
- 11.
- 12.
- 13.
- 14.

-
-

, HSBC

2017 8 31



1. 수익성

(:)

	2017 6	2016 6	
(A)	950	901	49
(B)	105	39	66
	0	0	0
	0	1	-1
	40	38	2
	2	0	2
	63	0	63
(C)	21	11	10
	8	2	6
	13	0	13
	0	9	-9
	0	0	0
(D)	210	209	1
(A - B + C - D)	656	664	-8
()	-111	-1	-110
	767	665	102
(ROA)	0.54%	0.49%	0.06%
(ROE)	9.68%	10.14%	-0.46%
(A-B)	1.60%	1.60%	0.00%
(A)	2.28%	2.46%	-0.18%
(B)	0.68%	0.86%	-0.18%
(NIM)	1.18%	1.22%	-0.04%

2. 생산성

(:)

		2017 6	2016 6	
1		1.69	1.55	0.14
		110	107	4
		84	81	3
		43	41	2
		27	25	2
	()	562	580	-18
1		61,921	61,842	78
		47,260	47,225	35
		24,453	23,976	477
		14,961	14,430	532
	()	1	1	0

)

3. 건전성

(: ,%)

		2017 6	2016 6	
		47,706	54,564	-6,858
	가	44,386	50,127	-5,741
		3,320	4,437	-1,117
		0	0	0
		62 (0.13%)	96 (0.18%)	-34
	가	0 (0.00%)	(0.00%)	0
		62 (0.13%)	96 (0.18%)	-34
		0 (0.00%)	0 (0.00%)	0
		58 (0.12%)	77 (0.14%)	-19
	가	0 (0.00%)	(0.00%)	0
		58 (0.12%)	77 (0.14%)	-19
		0 (0.00%)	0 (0.00%)	0
	(A/B)	110.07%	547.92%	-437.84%
	(A)	68	526	-458
	(B)	62	96	-34
		0.20%	0.22%	-0.02%
	()	0.21%	0.22%	-0.01%
*	**	0.00%	0.00%	0.00%
	()	0.00%	0.00%	0.00%
	가 **	2.34%	2.24%	0.10%
	()	2.42%	2.31%	0.11%
	()			

* 1

**

()

1. ,

(:%,)

				()
	148%	128%	136%	148%
	49,313	51,617	60,615	65,164
Level 1	49,313	51,617	60,615	65,164
Level 2	-	-	-	-

*

5. 자본의 적정성

1) B/S상 자기자본

(단위:억원,%)

구 분	2017년 6월	2016년 6월	증 감
자본금	6,170	6,170	0
신종자본증권	0	0	0
자본잉여금	27	37	-10
이익잉여금	7,703	7,588	115
자본조정	0	0	0
기타포괄손익누계액	-81	-7	-74
자본총계	13,819	13,788	31

2) BIS기준 자기자본비율

(단위:억원,%)

구 분	2017년 6월	2016년 6월	증 감
BIS자기자본(A)	25,046	24,870	176
위험가중자산(B)	81,598	89,759	-8,161
신용위험가중자산	56,370	62,539	-6,169
시장위험가중자산	25,228	27,220	-1,992
BIS자기자본비율(A/B)	30.69%	27.71%	2.99%
기본자본비율	16.17%	13.86%	2.31%
보완자본비율	14.52%	13.85%	0.67%
단기후순위채무자본비율	0.00%	0.00%	0.00%

- 트레이딩목적 자산·부채현황

(단위:억원,%)

구 분	2017년 6월	2016년 6월	증 감
연결총자산(A)	207,022	238,279	-31,257
트레이딩자산(B)	49,826	72,108	-22,282
트레이딩비율(B/A)	24.07%	30.26%	-6.19%

- 당행은 "일별 트레이딩 포지션 1천억원 또는 총자산대비 일별 트레이딩 포지션의 합계액 비율 금융기관에 해당되어 시장리스크기준 자기자본보유제도 적용대상 은행입니다.

3) 시장리스크기준 BIS자기자본 산출방법

당행은 시장리스크 소요자기자본을 산출할 때 표준방법을 사용합니다.

6. 영업규모

(단위:억원)

구 분	2017년 6월	2016년 6월	증 감
대출금	36,149	46,084	-9,935
은행계정	36,149	46,084	-9,935
신탁계정	0	0	0
유가증권	54,574	69,159	-14,585
은행계정	54,574	69,159	-14,585
신탁계정	0	0	0
총여신	47,706	54,564	-6,858
은행계정	47,706	54,564	-6,858
신탁계정	0	0	0
총수신	59,655	57,163	2,492
은행계정	59,655	57,163	2,492
신탁계정	0	0	0
총자산	207,022	238,279	-31,257
은행계정	207,022	238,279	-31,257
신탁계정	0	0	0
상호거래(△)	0	0	0

7. 유가증권투자 및 운용현황

(단위:억원)

		취득원가	기말장부가액	평가손익잔액 (B/S)	운용손익 (I/S)
은행계정	당기손익인식증권	16,916	16,896	0	20
	매도가능증권	37,752	37,678	-24	343
	만기보유증권				
	자회사 등 투자지분				
	소계	54,668	54,574	-24	363
신탁계정	유가증권				
합 계		54,668	54,574	-24	363

8. 외화자산·부채

1) 형태별 현황

(단위:백만미분)

구분		2017년06월	2016년06월	증감
자 산	외국통화	0	0	0
	예치금	121	110	11
	유가증권	67	117	-50
	대출금	1,866	2,626	-760
	매입외환	539	642	-103
	콜론	0	0	0
	기타자산	5,013	6,284	-1,271
	대손충당금(△)	-1	-1	0
	현재가치할인차금(△)	0	0	0
	자산총계	7,605	9,778	-2,173
부 채	예수금	1,080	1,220	-140
	차입금	56	101	-45
	콜머니	28	0	28
	사채	0	0	0
	기타부채	6,441	8,457	-2,016
	부채총계	7,605	9,778	-2,173

*Position(대차불일치금액)은 기타자산(부채)에 포함

2) 국가별 주요자산 운용현황

(단위 : 백만미불)

구 분	2017년 06월			2016년 06월		
	대출금	유가증권	합계	대출금	유가증권	합계
인도네시아	114	0	114	116	0	116
브라질	100	0	100	100	0	100
터키	57	0	57	56	0	56
홍콩	40	0	40	43	0	43
베트남	35	0	35	190	0	190
총계	346	0	346	505	0	505

*국내운용분 제외, 투자금액이 큰 상위 5개 국가순으로 기재

3) 외화만기 불일치갭 비율

(단위 : %)

기간별	30일이내	90일이내	6개월이내	1년이내	3년이내	3년초과
갭비율(%)	1.43	1.38	1.91	-0.25	-0.08	0.07

주1) (만기별 외화자산 - 만기별 외화부채) / 총외화자산

주2) 외화 유동성커버리지비율 준수 의무가 있는 은행은 30일 이내 갭비율을 작성하지 아니한다.

4) 순외환익스포저

(단위:천미불)

	현물포지션	선물포지션	종합포지션	자기자본대비 포지션비율(%)
1월	-1,414,584	1,396,360	-18,225	-0.77%
2월	-1,381,415	1,364,448	-16,968	-0.73%
3월	-567,926	577,403	9,477	0.41%
4월	-909,084	913,816	4,733	0.21%
5월	-371,085	359,137	-11,948	-0.53%
6월	-1,445,809	1,444,088	-1,720	-0.08%
7월				
8월				
9월				
10월				
11월				
12월				

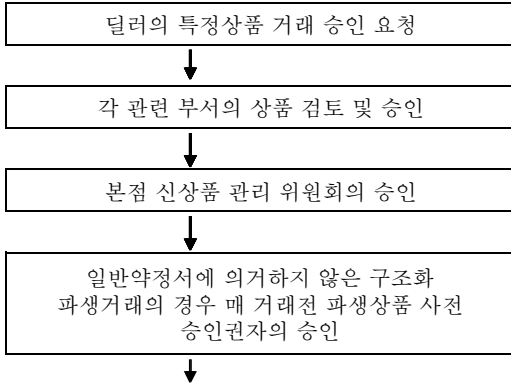
주) 이중통화는 미달러화로 환산하여 작성하며, 매입포지션은(+), 매도포지션은(-)로

표시하고 매월말 잔액기준으로 작성함.

9. 파생상품 현황

(1) 파생상품거래 거래승인 및 통제관련 조직도표

***거래승인**



***거래통제**

거래별 한도 설정 : 통화 및 기간별로 미리 주어진 위험한도 범위 내에서 모든 거래가 이루어지는지를 실시간으로 파악하는 것을 원칙으로 한다. 거래 상대방과의 신용한도 및 상품간의 연계관계에서 오는 상대적 리스크 역시 시스템을 통해 실시간으로 파악한다. 새로운 파생상품을 거래하는 경우에는 때에 따라 거래할 수 있는 물량 자체에 한도를 두는 경우도 있다.

일중(日中)관리 : 자금부내 리스크 관리 담당자에 의한 실시간 관리 (시장위험 한도, 신용 한도)

사후(事後)관리 : 자금상품관리부(거래한도, 손실한도, VaR한도 등 관리) 신용관리부(거래 상대방 별 신용한도 관리)

리스크 관리 상황 보고 : 일반적으로 서울지점 경영진 및 본점 리스크 관리 담당자에게 각종 위험에 대한 노출이 사후 보고되지만, 한도를 넘길 개연성이 있는 경우에는 리스크 관리 담당자가 본점에 즉각 보고한다.

(2) 파생상품에 대한 주요 리스크관리 기능

리스크관리는 운용과 통제가 독립적으로 이루어지고 있으며, 리스크관리 담당자들에 의해 일중(日中) 실시간 및 일과후 관리가 이중으로 이루어진다. 실시간 관리는 자금부에서, 일과 후 사후관리는 후선부서에서 확인한다. 거래 가능한 파생상품의 종류와 기간이 정해져 있으며, 한도 관리는 외환관련 상품은 외환거래 한도 내에서 관리하고, 이자율관련 상품은 이자율 위험 한도 내에서 각각 관리됨. 또한, VaR한도를 설정하여 그 한도 준수 여부를 일별로 관리함.

(3) 파생상품 유형별 가격결정방법의 개요

*** 통화선도**

만기1년이하 : FX swap에 내재된 할인계수로 할인
 만기1년이상 : 원화 현금흐름은 원달러 통화스왑 곡선의 할인계수로 할인하고
 달러 현금흐름은 달러 이자율 스왑 곡선의 할인계수로 할인

*** 이자율스왑**

이자율 스왑곡선에서 할인계수를 도출하여 현금흐름을 할인

*** 통화스왑**

이자율 스왑과 동일하나 2개 통화가 연관되어 있으므로 통화별 수익률 곡선을 달리 사용. 예를들면, 원달러 통화스왑의 경우 원화 부분은 원달러 통화스왑 곡선 달러 부분은 이자율스왑 곡선을 이용

*** 통화옵션**

Black Sholes Model을 사용

*** 이자율옵션(Cap/Floor, Swaption)**

Black Sholes Model을 사용

(4) 파생상품거래 관련 총거래현황(은행계정)

(단위 : 억원)

구 분	잔 액	파생상품자산	파생상품부채
위험회피회계적용거래(A)	15,100	9	3
선 도	0	0	0
선 물	0	0	0
스 왓	15,100	9	3
장내옵션	0	0	0
장외옵션	0	0	0
Match거래(B)	110,685	1,119	1,078
선 도	9,970	145	142
스 왓	95,743	950	912
장외옵션	4,972	24	24
매매목적거래(C)	1,632,431	15,104	15,224
선 도	932,118	8,120	7,864
선 물	7,772	0	0
스 왓	689,889	6,983	7,357
장내옵션	0	0	0
장외옵션	2,652	1	3
합계(A+ B+ C)	1,758,216	16,232	16,305

(5) 파생상품거래 관련 총거래현황(신탁계정)

(단위 : 억원)

구 분	잔 액	파생상품자산	파생상품부채
위험회피회계적용거래(A)		해당사항없음	
선 도			
선 물			
스 왓			
장내옵션			
장외옵션			
Match거래(B)			
선 도			
스 왓			
장외옵션			
매매목적거래(C)			
선 도			
선 물			
스 왓			
장내옵션			
장외옵션			
합계(A+ B+ C)			

(6) 이자율관련 거래현황(은행계정)

(단위 : 억원)

구 분	잔 액	파생상품자산	파생상품부채
위험회피회계적용거래(A)	15,100	9	3
선 도	0	0	0
선 물	0	0	0
스 왓	15,100	9	3
장내옵션	0	0	0
장외옵션	0	0	0
Match거래(B)	76,156	259	223
선 도			
스 왓	75,956	256	220
장외옵션	200	3	3
매매목적거래(C)	434,864	2,881	3,754
선 도	6,800	180	148
선 물	7,772	0	0
스 왓	417,640	2,700	3,603
장내옵션	0	0	0
장외옵션	2,652	1	3
합계(A+ B+ C)	526,120	3,149	3,980

(7) 이자율관련 거래현황(신탁계정)

(단위 : 억원)

구 분	잔 액	파생상품자산	파생상품부채
위험회피회계적용거래(A)		해당사항없음	
선 도			
선 물			
스 왓			
장내옵션			
장외옵션			
Match거래(B)			
선 도			
스 왓			
장외옵션			
매매목적거래(C)			
선 도			
선 물			
스 왓			
장내옵션			
장외옵션			
합계(A+ B+ C)			

(8)통화관련 거래현황(은행계정)

(단위 : 억원)

구 분	잔 액	파생상품자산	파생상품부채
위험회피회계적용거래(A)	0	0	0
선 도	0	0	0
선 물	0	0	0
스 왓	0	0	0
장내옵션	0	0	0
장외옵션	0	0	0
Match거래(B)	34,529	860	855
선 도	9,970	145	142
스 왓	19,787	694	692
장외옵션	4,772	21	21
매매목적거래(C)	1,197,567	12,223	11,470
선 도	925,318	7,940	7,716
선 물	0	0	0
스 왓	272,249	4,283	3,754
장내옵션	0	0	0
장외옵션	0	0	0
합계(A+ B+ C)	1,232,096	13,083	12,325

(9)통화관련 거래현황(신탁계정)

(단위 : 억원)

구 분	잔 액	파생상품자산	파생상품부채
위험회피회계적용거래(A)		해당사항없음	
선 도			
선 물			
스 왓			
장내옵션			
장외옵션			
Match거래(B)			
선 도			
스 왓			
장외옵션			
매매목적거래(C)			
선 도			
선 물			
스 왓			
장내옵션			
장외옵션			
합계(A+ B+ C)			

(10)주식관련 거래현황(은행계정)

(단위 : 억원)

구 분	잔 액	파생상품자산	파생상품부채
위험회피회계적용거래(A)			
선 도			
선 물			
스 왓			
장내옵션			
장외옵션			
Match거래(B)			
선 도			
스 왓			
장외옵션			
매매목적거래(C)			
선 도			
선 물			
스 왓			
장내옵션			
장외옵션			
ELW(D)			
장내옵션			
장외옵션			
합계(A+ B+ C+ D)			

(11)주식관련 거래현황(신탁계정)

(단위 : 억원)

구 분	잔 액	파생상품자산	파생상품부채
위험회피회계적용거래(A)		해당사항없음	
선 도			
선 물			
스 왓			
장내옵션			
장외옵션			
Match거래(B)			
선 도			
스 왓			
장외옵션			
매매목적거래(C)			
선 도			
선 물			
스 왓			
장내옵션			
장외옵션			
ELW(D)			
장내옵션			
장외옵션			
합계(A+ B+ C+ D)			

(12)귀금속 및 상품 등 거래현황(은행계정)

(단위 : 억원)

구 분	잔 액	파생상품자산	파생상품부채
위험회피회계적용거래(A)			
선 도			
선 물			
스 왓			
장내옵션			
장외옵션			
Match거래(B)			
선 도			
스 왓			
장외옵션			
매매목적거래(C)			
선 도			
선 물			
스 왓			
장내옵션			
장외옵션			
합계(A+ B+ C)			

(13)귀금속 및 상품 등 거래현황(신탁계정)

(단위 : 억원)

구 분	잔 액	파생상품자산	파생상품부채
위험회피회계적용거래(A)		해당사항없음	
선 도			
선 물			
스 왓			
장내옵션			
장외옵션			
Match거래(B)			
선 도			
스 왓			
장외옵션			
매매목적거래(C)			
선 도			
선 물			
스 왓			
장내옵션			
장외옵션			
합계(A+ B+ C)			

(14) 신용파생상품 거래현황(은행계정)

(단위:억원)

구 분	신용매도			신용매입		
	해외물	국내물	계	해외물	국내물	계
Credit Default Swap						
Total Return Swap						
Credit Option						
Credit Linked Notes						
기타						
계						

(15) 신용파생상품 거래현황(신탁계정)

(단위:억원)

구 분	신용매도			신용매입		
	해외물	국내물	계	해외물	국내물	계
Credit Default Swap	해당사항 없음					
Total Return Swap						
Credit Option						
Credit Linked Notes						
기타						
계						

10. 여·수신금리 결정체계 및 금리현황

가. .

(Net margin, cost)
가

Credit standing Credit grade Market rates
가

(1)

(2017.07.31)

			1)			
	(, 5)					
	(30)					
	(1)					
2)	(1)		3	3	3	3 CD
			CD +2.286%	CD +2.286%	CD +2.286%	
			3	3	3	3 CD
			CD +1.498%	CD +1.498%	CD +1.498%	

: 1)
2)

(2)

(2017.07.31)

		1)	2)	
	-	0.01%	0.80%	
(MMDA)	-	0.05%	0.80%	
	3	0.70%	1.00%	
	6	0.75%	1.05%	
	1	0.80%	1.10%	

: 1)
2)
3)

11. 금융사고 발생현황

가. 사고금액 기준 금융사고 발생현황

(단위: 건)

사고금액 기준	2017년도 2분기	2017년도 1분기	2016년도 4분기	2016년도 3분기
~ 10억원미만	해당사항없음			
10억원이상 ~ 100억원미만				
100억원이상 ~				
총 계	해당사항없음			

주) 사고금액은 「금융기관검사 및 제재에 관한 규정 시행세칙」 <별지 제3호 서식>에 따른 사고발견시점의 피해금액 또는 피해예상금액을 의미(회수금액 또는 회수예상금액은 감안하지 않음)

나. 사고유형 기준 금융사고 발생현황

(단위: 건)

사고유형 기준		2017년도 2분기	2017년도 1분기	2016년도 4분기	2016년도 3분기
금전사고	횡령	해당사항없음			
	유용				
	배임				
	사기				
	도난피탈				
금융질서 문란행위	금품수수	해당사항없음			
	사금융알선				
	실명제위반				
	사적금전대차				
	기타				
총 계		해당사항없음			

주) 금융사고 세부 유형에 포함되지 않는 경우 '금융질서 문란행위 - 기타'로 분류하여 해당기간 중 금융감독원에 보고한 금융사고 총계와 일치하도록 작성

12. 유동성커버리지비율 위반사실

위반구분	발생월	비율	향후준수계획	약정서체결내용	이행여부	비고
해당사항없음						

13. 민원건수

※ 동 민원건수는 중복, 반복민원, 단순 질의성민원 등이 제외되어 있으므로 이용, 활용 시 주의하시기 바랍니다.

※ 동 민원건수는 전국은행연합회의 「금융업경영통일공시기준」에 의거하여 작성되었습니다.

※ 대상기간

- 당분기 : 2017년 2분기 (2017.4.1~2017.6.30)
- 직전분기 : 2017년 1분기 (2017.1.1~2017.3.31)

가. 민원건수

- 신용카드 비점영은행

구분	민원건수		환산건수 (고객 십만명당 건)			비고
	2017년 2분기	증감율 (%)	2017년 1분기	2017년 2분기	증감율 (%)	
자체민원 ¹⁾	5	25%	4	6.72	31%	5.13
대외민원 ²⁾	0	0%	0	0.00	0%	0.00
합계	5	25%	4	6.72	31%	5.13

주1) 서면 및 인터넷 홈페이지 등으로 접수된 민원

주2) 금융감독원 등 타 기관에 접수된 민원 중 금융회사로 이첩되었거나 해당 기관에서 금융회사에 사실 조회를 요청한 민원(해당 기관에서 금융회사로 이첩 또는 사실 조회 없이 직접 처리한 민원은 제외)

- 신용카드 점영은행

구분	민원건수		환산건수 (고객 십만명당 건)			비고
	2017년 2분기	증감율 (%)	2017년 1분기	2017년 2분기	증감율 (%)	
자체 민원 ¹⁾	전 체					해당사항없음
	신용카드제외 ²⁾					
대외 민원 ³⁾	전 체					
	신용카드제외 ²⁾					
합계	전 체					
	신용카드제외 ²⁾					

주1) 서면 및 인터넷 홈페이지 등으로 접수된 민원

주2) 민원 건수 : 전체 민원 건수 - 신용카드 민원 건수

환산건수 : $\frac{(\text{전체민원 건수} - \text{신용카드민원건수}) \times 100,000}{(\text{전체고객수} - \text{신용카드거래만 하는 고객수})}$

주3) 금융감독원 등 타 기관에 접수된 민원 중 금융회사로 이첩되었거나 해당 기관에서 금융회사에 사실 조회를 요청한 민원(해당 기관에서 금융회사로 이첩 또는 사실 조회 없이 직접 처리한 민원은 제외)

나. 유형별 민원건수

구분		민원건수			환산건수 (고객 십만명당 건)			비고
		2017년 2분기	증감율 (%)	2017년 1분기	2017년 2분기	증감율 (%)	2017년 1분기	
유 형	수 신	2	100%	0	2.69	100%	0.00	
	여 신	0	-100%	1	0.00	-100%	1.28	
	신용카드 ^{주1)}	-	-	-	-	-	-	신용카드 업무겸영
	외환업무	1	-50%	2	1.34	-48%	2.57	
	기 타 ^{주2)}	2	100%	1	2.69	109%	1.28	
합계		5	25%	4	6.72	31%	5.13	

주1) 신용카드 겸영은행인 경우 비고에 해당사항을 표시

주2) 전자금융, 펀드, 방카슈랑스 등 복합상품 판매 관련, 홈페이지오류, 직원응대 등

다. 주요 금융상품별 민원건수

구분		민원건수			환산건수 (고객 십만명당 건)			비고
		2017년 2분기	증감율 (%)	2017년 1분기	2017년 2분기	증감율 (%)	2017년 1분기	
수 신	정기 예·적금	0	0%	0	0.00	0%	0.00	
	그 외 수신	2	100%	0	2.69	100%	0.00	
여 신	주택담보대출	0	0%	0	0.00	0%	0.00	
	신용대출	0	-100%	1	0.00	-100%	1.28	
	그 외 여신	0	0%	0	0.00	0%	0.00	
신용카드 ^{주1)}		-	-	-	-	-	-	신용카드 업무겸영
방카슈랑스		0	0%	0	0.00	0%	0.00	
펀드		0	0%	0	0.00	0%	0.00	
기타		3	0%	3	4.03	5%	3.85	
합계		5	25%	4	6.72	31%	5.13	

주1) 체크카드 포함, 신용카드 겸영은행인 경우 비고에 해당사항을 표시

재 무 상 태 표

당기 : 2017년 6월 30일 현재
전기 : 2016년 6월 30일 현재

홍콩상하이은행 서울지점

The Hongkong and Shanghai Banking Corporation Limited Korea Branches

(단위:원)

(Unit:Won)

과 목 (Description)	당기 (Jun 30, 2017)		전기 (Jun 30, 2016)	
	금 액(Amount)		금 액(Amount)	
자 산 (Assets)				
I. 현금및예치금 (Cash and Due from Bank)		576,597,012,275		185,342,275,032
1. 현금 (Cash and Checks)	3,104,872,303		6,019,036,121	
2. 외국통화 (Foreign Currency)	270,593,205		238,018,693	
3. 원화예치금 (Due from Banks in Won)	435,543,967,855		52,741,299,045	
4. 외화예치금 (Due from Banks in Foreign Currency)	137,677,578,912		126,343,921,173	
II. 유가증권 (Securities)		5,457,363,916,725		6,915,867,927,993
(1) 당기손익인식증권 (Trading and Designated at Fair Value Through Profit and Loss Securities)		1,689,603,021,053		2,164,328,714,410
1. 국채 (Government Bonds)	1,254,188,282,168		1,804,115,911,666	
2. 금융채 (Finance Debentures)	404,960,392,961		360,212,802,744	
3. 사채 (Corporate Bonds)	30,454,345,924		-	
4. 외화당기손익인식증권 (Trading and Designated at Fair Value Through Profit and Loss Securities in foreign Currency)	-		-	
(2) 매도가능증권 (Available-for-sale Securities)		3,767,760,895,672		4,751,539,213,583
1. 주식 (Stocks)	306,445,680		301,336,200	
2. 국채 (Government Bonds)	726,533,249,888		1,149,925,577,079	
3. 금융채 (Finance Debentures)	2,939,587,688,495		3,439,727,904,018	
4. 사채 (Corporate Bonds)	25,099,528,846		25,157,028,846	
5. 외화매도가능증권 (Available-for-sale Securities in Foreign Currency)	76,233,982,763		136,427,367,440	
6. 대여매도가능 증권 (Securities Lent)	-		-	
III. 대출채권 (Loans)		4,949,180,851,262		6,076,579,901,167
(이연대출부대손익 +-) (Net deferred origination fees and costs+-)	(960,630,562)		(2,375,970,586)	
(대손충당금) (Allowance for Possible Loan Losses)	(2,730,812,269)		(2,036,322,609)	
1. 원화대출금 (Loans in Won)	1,487,972,893,846		1,549,351,357,370	
2. 외화대출금 (Loans in Foreign Currency)	2,100,367,222,391		3,040,534,358,239	
3. 매입외환 (Bills Bought in Foreign Currency)	614,328,608,904		747,230,601,619	
4. 콜론 (Call Loans)	-		-	
5. 내국수입유산스 (Domestic Import Usance Bill)	26,569,446,080		18,519,836,663	
6. 환매조건부채권매수 (Bonds Purchased under Resale Agreements)	-		-	
7. 팩토링채권 (Factoring Receivables)	723,634,122,872		725,356,040,471	
IV. 유형자산 (Property and equipment, net of accumulated depreciation)		39,096,852,476		40,138,232,882
(투자부동산(Investment property)) 당기(Current Year): 6,079,431,236 전기(Prior Year): 5,902,222,906				
(감가상각누계액) (Accumulated Depreciation)	(31,211,192,224)		(30,059,006,307)	
1. 토지 (Land)	28,380,824,185		28,380,824,185	
2. 건물 (Buildings)	23,707,494,237		23,707,494,237	

3. 임차점포시설물 (Leasehold Improvements)	7,124,341,210		7,139,136,210	
4. 동산 (Movables)	11,095,385,068		10,969,784,557	
V. 기타자산 (Other Assets)		9,575,735,273,704		10,607,889,490,132
(대손충당금) (Allowance for Possible Other Assets)	(75,436,368)		(87,994,236)	
1. 미수금 (Account Receivable)	7,341,435,299,031		7,540,330,695,026	
2. 보증금 (Guarantee Deposits)	4,228,863,720		4,955,440,320	
3. 미수수익 (Accrued Incomes)	37,133,552,019		51,374,778,153	
4. 선급비용 (Prepaid Expenses)	702,489,485		814,814,589	
5. 미회수내국환채권 (Domestic Currency Denominated Receivables)	515,293,327,107		507,715,502,395	
6. 파생금융상품자산 (Derivatives instruments asset)	1,624,320,320,832		2,429,868,658,048	
7. 가지급금 (Suspense Receivable)	159,557,300		128,036,778	
8. 무형자산 (Intangible Assets)	121,956,664		290,414,057	
9. 잡자산 (Sundry Assets)	692,553,839		735,709,347	
10. 선급금 (Accounts Prepaid)	-		-	
11. 이연법인세자산 (Deferred Income Tax Assets)	51,722,790,075		71,763,435,655	
VI. 본지점계정 (Due from Head Office and Branches)		104,196,344,130		2,072,622,548
자 산 총 계 (Total Assets)		20,702,170,250,572		23,827,890,449,754
부 채 (Liabilities)				
I. 예수부채 (Deposits)		5,965,531,032,021		5,716,276,825,958
현재가치할인차금(-) (Discount Present Value)(-)	-		-	
현재가치할증차금(+) (Premium Present Value)(+)	-		-	
1. 요구불예금 (Demand Deposits)	4,819,434,531,957		4,367,101,198,897	
2. 기한부예금 (Time Deposits)	1,111,818,076,952		1,239,885,056,555	
3. 양도성예금증서 (Negotiable Certificates of Deposits)	34,278,423,112		109,290,570,506	
II. 차입부채 (Borrowings)		395,292,865,584		118,081,025,133
1. 원화차입금 (Borrowings in Won)	-		-	
2. 외화차입금 (Borrowings in Foreign Currency)	63,384,065,584		118,081,025,133	
3. 콜머니 (Call Money)	31,908,800,000		-	
4. 환매조건부채권매도 (Bonds Sold under Resale Agreements)	300,000,000,000		-	
III. 기타부채 (Other Liabilities)		10,383,185,774,407		11,413,351,514,978
1. 퇴직급여채무 (Allowance for Severance and retirement Benefits)	49,673,397,185		47,127,617,324	
(퇴직보험) (Due from Insurer Severance Benefits)	(7,849,360,046)		(8,453,380,170)	
(국민연금전환금) (Transfer from National Pension Fund)	(10,984,000)		(10,984,000)	
2. 미지급내국환채무 (Domestic Currency Denominated Payable)	255,007,437,151		197,737,943,141	
3. 미지급외국환채무 (Foreign Currency Denominated Payable)	83,216,927,272		30,962,599,853	
4. 미지급금 (Accounts Payable)	7,342,821,498,462		7,659,404,878,677	
5. 미지급비용 (Accrued Expenses)	53,413,189,343		65,960,940,067	
6. 선수수익 (Unearned Revenues)	10,342,825,840		19,194,012,584	
7. 신탁계정차 (Borrowings from Trust Accounts)	692,793,941,216		648,283,961,153	
8. 미지급법인세 (Income Tax Payable)	11,591,196,394		40,012,419,826	
9. 수입보증금 (Deposits for Letter of Guarantees and Others)	228,545,858,000		84,833,818,000	
10. 수입세 (Withholding Taxes)	19,982,558,430		16,219,830,710	
11. 파생금융상품부채 (Derivatives Instrument Liabilities)	1,630,706,499,052		2,604,659,610,579	

12. 기타대행업무수입금 (Others)	889,422,082	970,224,392
13. 지급보증충당금 (Allowance for Acceptances and Guarantees Losses)	4,114,758,520	5,081,314,026
14. 미사용약정충당금 (Allowance for Undrawn Commitment)	870,562,206	600,828,156
15. 기타충당금 (Others)	6,351,106,049	89,589,881
16. 가수금 (Suspenses Payable)	624,940,965	676,289,418
17. 이연법인세대 (Deferred Income Tax Credits)	-	-
18. 유가증권청약증거금 (Guarantee Deposits for Securities Subscription)	100,000,000	-
19. 잡부채 (Sundry Liabilities)	286	1,360
IV. 본지점계정 (Due to Head Office and Branches)	2,576,267,881,849	5,201,323,517,138
부 채 총 계 (Total Liabilities)	19,320,277,553,861	22,449,032,883,207
자 본 (Stockholders' Equity)		
I. 자본금 (Capital Stock)	617,000,000,000	617,000,000,000
II. 자본잉여금 (Capital Surplus)	2,728,547,548	3,715,351,961
III. 기타 포괄손익 누계액 (Accumulated Other Inclusive Gain(Loss))	(8,129,324,997)	(674,511,799)
IV. 이익잉여금 (Retained Earnings)	770,293,474,160	758,816,726,385
1. 이익준비금 (Legal Reserve)	251,041,627,443	238,801,627,443
2. 별도준비금 (Voluntary Reserve)	81,755,466,523	81,755,466,523
3. 처분전이익잉여금 (Unappropriated Retained Earnings)	437,496,380,194	438,259,632,419
(당기순이익(Net Income))		
당기(Current Year) : 65,608,279,684		
전기(Prior Year) : 66,371,531,908		
(대손준비금 적립액(Reserve for Credit Losses))		
당기(Current Year) : 37,222,108,903		
전기(Prior Year) : 45,513,957,668		
자 본 총 계 (Total Stockholders' Equity)	1,381,892,696,711	1,378,857,566,547
부 채 와 자 본 총 계 (Total Liabilities and stockholders' Equity)	20,702,170,250,572	23,827,890,449,754

2017 1 1 2017 6 30
 2016 1 1 2016 6 30

(:)

The Hongkong and Shanghai Banking Corporation Limited Korea Branches

(Unit:Won)

(Description)	(Jun 30, 2017)		(Jun 30, 2016)	
	(Amount)		(Amount)	
I.		7,094,976,471,283		6,938,651,717,422
(Total Revenues)				
(1)		121,536,237,342		131,617,264,027
(Interest Income)				
1.	39,229,414		6,783,307	
(Interest on Due from Banks)				
2.	20,219,806,979		19,642,320,186	
(Interest on Trading and Designated at Fair Value Through Profit and Loss Securities)				
3. 가	33,620,319,033		47,276,936,402	
(Interest on Available-for-sale Securities)				
4.	65,790,104,080		62,848,001,101	
(Interest on Loans)				
5.	57,352,651		11,721,510	
(Interest on Due from Head Office and Branches)				
6.	1,809,425,185		1,831,501,521	
(Other Interest Income)				
(2)		19,522,150,713		22,766,546,157
(Commission Income)				
1.	16,908,933,637		20,263,929,571	
(Commissions Received)				
2.	2,613,217,076		2,502,616,586	
(Guarantee Fees)				
3. 가	0		0	
(Charge on Securities Lent)				
(3) 가 가		3,991,544,920		128,109,249,989
(Gain on Valuation and Sales of Securities)				
1. 가	822,285,152		117,414,597,045	
(Gain on Valuation of Trading and Designated at Fair Value Through Profit and Loss Securities)				
2.	2,216,809,347		10,694,652,944	
(Gain on Sales of Trading and Designated at Fair Value Through Profit and Loss Securities)				
3. 가	952,450,421		0	
(Gain on Sales of Available-for-sale Securities)				
(4)		264,550,559		934,492,372
(Revenues on Other Financial Liabilities)				
(5)		978,730,959,151		1,149,800,949,909
(Gain on Foreign Currency Transactions)				
(6)		3,858,381,289		3,703,394,420
(Trust Fees and Commissions Received from Trust Account)				
(7)		15,732,000		5,130,000
(Gain on Dividends)				
(8)		5,967,056,915,309		5,501,714,690,548
(Other Operating Income)				
1.	5,962,633,370,194		5,496,900,390,079	
(Gain on Derivative Transactions)				
2. 가	2,274,298,833		3,624,669,773	
(Gain on Fair Value Hedged Items)				
3.	753,738,768		189,465,650	
(Reversal of Allowance for Credit Losses)				
4.	1,353,493,001		0	
(Reversal of Allowance for Acceptance and Guarantees Losses)				
5.	0		877,981,222	
(Reversal of Allowance for Undrawn Commitment)				
6.	0		0	
(Reversal of Other Allowance)				
7.	42,014,513		122,183,824	
(Gain on Disposal(or Acquisition) of Loans)				
II.		7,008,582,442,646		6,851,694,923,083
(Total Expenses)				
(1)		40,465,606,609		42,444,952,622
(Interest Expenses)				
1.	12,620,973,033		16,344,738,397	
(Interest on Deposits)				
2.	4,890,913,055		7,341,976,669	
(Interest on Borrowings)				
3. ()	18,870,784,011		14,276,346,172	
(Interest on Due to Head Office and Branches)				
4.	953,992,269		160,901,114	
(Interest Paid on Foreign Transaction)				
5.	314,266,576		553,743,615	
(Interest paid on Others in Won)				
6.	2,814,677,665		3,767,246,655	
(Interest on Borrowings from Trust Account)				
(2)		3,574,498,784		3,555,144,617
(Commission Expenses)				
1.	3,574,498,784		3,555,144,617	
(Commissions Paid)				
(3) 가 가		21,556,198,688		3,028,935,160
(Loss on Valuation and Sales of Securities)				
1. 가	17,516,136,457		70,464,749	
(Loss of Valuation of Trading and Designated at Fair Value Through Profit and Loss Securities)				
2.	3,757,203,067		2,950,900,411	
(Loss on sales of Trading and Designated at Fair Value Through Profit and Loss Securities)				

3. 매도가능증권매손 (Loss on Sales of Available-for-sale Securities)	282,859,165		7,570,000	
(4)대출채권평가 및 처분손실 (Loss on Valuation and Disposition of Loans)		0		0
1. 대손상각비 (Bad Debt Expenses)	0		0	
(5)기타금융부채관련손실 (Expenses on Other Financial Liabilities)		23,886,389,753		44,880,992,778
(6)외환거래손실 (Loss on Foreign Currency Transactions)		847,646,890,238		946,116,792,421
(7)판매비와 일반관리비 (Selling and Administrative Expenses)		55,462,905,404		56,139,112,018
1. 급여 (Salaries)	29,152,348,135		29,598,442,253	
2. 퇴직급여 (Provision for Retirement and Severance Benefits)	4,037,397,510		3,832,970,970	
3. 명예퇴직급여 (Retirement Allowance)	0		0	
4. 복리후생비 (Other Employee Benefits)	2,021,813,059		2,166,807,027	
5. 임차료 (Rent expenses)	1,034,249,034		1,266,565,139	
6. 집대비 (Entertainment expenses)	402,965,172		397,989,330	
7. 감가상각비 (Depreciation)	540,887,138		694,870,792	
8. 무형자산상각비 (Amortization on Intangible Assets)	68,244,299		113,000,544	
9. 세금과공과 (Taxes and Dues)	2,510,152,019		2,789,456,538	
10. 광고선전비 (Advertising expenses)	52,510,339		61,730,000	
11. 기타판매비와 일반관리비 (Other Selling and Administrative Expenses)	15,642,338,699		15,217,279,425	
(8)기타영업비용 (Other Operating Expenses)		6,015,989,953,170		5,755,528,993,467
1. 파생상품관련비용 (Loss on Derivatives Transactions)	6,000,904,017,306		5,748,806,084,812	
2. 공정가액 위험회피대상 관련손실 (Loss on Fair Value Hedged Items)	2,636,219,594		1,223,088,066	
3. 지급보증충당금전입액 (Provision for Acceptances and Guarantees Losses)	0		134,214,515	
4. 미사용약정충당금전입액 (Provision for Undrawn Commitment)	236,105,552		0	
5. 기타충당부채전입액 (Contribution to Provision Liabilities)	6,272,468,751		0	
6. 대출채권매각손 (Loss on Disposal(or Acquisition) of Loans)	0		0	
7. 기금출연료 (Contribution to Fund)	2,218,342,967		2,064,779,074	
8. 예금보험료 (Insurance Fees on Deposits)	3,722,799,000		3,300,827,000	
III. 영업이익 (Operating Income)		86,394,028,637		86,956,794,339
IV. 영업외수익 (Non-Operating Income)		589,030,584		611,158,329
1. 유형자산매각이익 (Gain on Disposition of Tangible Assets)	0		0	
2. 수입일대료 (Rental Fees Received)	547,778,110		551,403,730	
3. 기타영업외수익 (Other Non-operating Income)	41,252,474		59,754,599	
V. 영업외비용 (Non-operating Expenses)		428,600,534		329,118,920
1. 유형자산처분손실 (Loss on Disposition of Tangible Assets)	0		0	
2. 특수채권추실비용 (Expenses on Collecting of Charge-Offs)	31,810,440		30,592,378	
3. 비금융자산손상차손 (Non-financial assets Impairment Losses)	0		0	
4. 기타영업외비용 (Other Non-Operating Expenses)	396,790,094		298,526,542	
VI. 법인세비용차감전순이익 (Income Before Income Tax Expense)		86,554,458,687		87,238,833,748
VII. 법인세비용 (Income Tax Expense)		20,946,179,002		20,867,301,840
VIII. 당기순이익 (Net Income)		65,608,279,685		66,371,531,908
(대손준비금 적립액) (Reserve for Credit Losses)		(Δ11,056,607,484)		(Δ91,439,636)
(대손준비금반영후 당기순이익) (Net Income after Reserve for Credit Losses)		(76,664,887,169)		(66,462,971,544)
IX. 당기타회계손익 (Other comprehensive income(loss), net of income taxes)		4,368,031,366		627,516,425
X. 당기총포괄이익 (Total comprehensive income)		69,976,311,051		66,999,048,333