

**2017 3/4**

**HSBC** 

\*\*  
\*\*

41

- 1.
- 2.
- 3.
- 4.
- 5.
- 6.
7. 가
- 8.
- 9.
10. .
- 11.
- 12.
- 13.
- 14.

-  
-

, HSBC

2017 11 30



1. 수익성

( : )

	2017 9	2016 9	
(A)	1,355	1,267	88
(B)	120	65	55
	0	0	0
	0	7	-7
	61	58	3
	0	0	0
	59	0	59
(C)	19	12	7
	9	4	5
	10	0	10
	0	8	-8
	0	0	0
(D)	304	291	13
(A - B + C - D)	950	923	27
( )	-176	14	-190
	1,126	909	217
(ROA)	0.55%	0.46%	0.10%
(ROE)	9.20%	9.13%	0.07%
(A-B)	1.54%	1.55%	-0.01%
(A)	2.22%	2.35%	-0.13%
(B)	0.68%	0.80%	-0.12%
(NIM)	1.18%	1.22%	-0.04%

2. 생산성

( : )

		2017 9	2016 9	
1		2.39	2.21	0.18
		110	108	2
		85	82	3
		40	42	-2
		26	26	0
	( )	566	573	-7
1		62,424	61,966	459
		48,169	46,872	1,298
		22,785	24,145	-1,360
		14,498	14,903	-405
	( )	1	1	0

)

3. 건전성

( : ,%)

		2017 9	2016 9	
		42,270	54,906	-12,636
	가	39,128	50,832	-11,704
		3,142	4,074	-932
		0	0	0
		45 ( 0.11%)	89 ( 0.16%)	-44
	가	0 ( 0.00%)	( 0.00%)	0
		45 ( 0.11%)	89 ( 0.16%)	-44
		0 ( 0.00%)	0 ( 0.00%)	0
		48 ( 0.11%)	83 ( 0.15%)	-36
	가	0 ( 0.00%)	( 0.00%)	0
		48 ( 0.11%)	83 ( 0.15%)	-36
		0 ( 0.00%)	0 ( 0.00%)	0
	(A/B)	160.91%	610.11%	-449.20%
	(A)	72	543	-471
	(B)	45	89	-44
*		0.19%	0.22%	-0.03%
	( )	0.21%	0.22%	-0.01%
	**	0.00%	0.00%	0.00%
	( )	0.00%	0.00%	0.00%
	가 **	2.00%	2.44%	-0.44%
	( )	1.99%	2.40%	-0.41%
	( )			

\* 1

\*\*

\*\*\*



( )

1. ,

( :%, )

				( )
	104%	104%	107%	138%
	56,251	56,258	54,711	53,848
Level 1	56,251	56,258	54,711	53,848
Level 2	-	-	-	-

\*

5. 자본의 적정성

1) B/S상 자기자본

(단위:억원,%)

구 분	2017년 9월	2016년 9월	증 감
자본금	6,170	6,170	0
신종자본증권	0	0	0
자본잉여금	24	36	-12
이익잉여금	7,998	7,847	151
자본조정	0	0	0
기타포괄손익누계액	-102	-52	-50
자본총계	14,090	14,001	89

2) BIS기준 자기자본비율

(단위:억원,%)

구 분	2017년 9월	2016년 9월	증 감
BIS자기자본(A)	25,321	24,884	437
위험가중자산(B)	73,545	92,638	-19,093
신용위험가중자산	51,228	62,470	-11,242
시장위험가중자산	22,317	30,168	-7,851
BIS자기자본비율(A/B)	34.43%	26.86%	7.57%
기본자본비율	18.30%	13.58%	4.72%
보완자본비율	16.13%	13.28%	2.85%
단기후순위채무자본비율	0.00%	0.00%	0.00%

- 트레이딩목적 자산·부채현황

(단위:억원,%)

구 분	2017년 9월	2016년 9월	증 감
연결총자산(A)	188,741	257,573	-68,832
트레이딩자산(B)	48,430	85,643	-37,213
트레이딩비율(B/A)	25.66%	33.25%	-7.59%

- 당사는 "일별 트레이딩 포지션 1천억원 또는 총자산대비 일별 트레이딩 포지션의 합계액 비율 금융기관에 해당되어 시장리스크기준 자기자본보유제도 적용대상 은행입니다.

3) 시장리스크기준 BIS자기자본 산출방법

당행은 시장리스크 소요자기자본을 산출할 때 표준방법을 사용합니다.



6. 영업규모

(단위:억원)

구 분	2017년 9월	2016년 9월	증 감
대출금	28,472	43,687	-15,215
은행계정	28,472	43,687	-15,215
신탁계정	0	0	0
유가증권	58,579	72,203	-13,624
은행계정	58,579	72,203	-13,624
신탁계정	0	0	0
총여신	42,270	54,906	-12,636
은행계정	42,270	54,906	-12,636
신탁계정	0	0	0
총수신	63,729	64,586	-857
은행계정	63,729	64,586	-857
신탁계정	0	0	0
총자산	188,741	257,573	-68,832
은행계정	188,741	257,573	-68,832
신탁계정	0	0	0
상호거래(△)	0	0	0

7. 유가증권투자 및 운용현황

(단위:억원)

		취득원가	기말장부가액	평가손익잔액 (B/S)	운용손익 (I/S)
은행계정	당기손익인식증권	18,674	18,546	0	29
	매도가능증권	40,153	40,033	-51	493
	만기보유증권				
	자회사 등 투자지분				
	소계	58,827	58,579	-51	522
신탁계정	유가증권				
<b>합 계</b>		<b>58,827</b>	<b>58,579</b>	<b>-51</b>	<b>522</b>

8. 외화자산·부채

1) 형태별 현황

(단위:백만미분)

구분		2017년09월	2016년09월	증감
자 산	외국통화	0	0	0
	예치금	146	118	28
	유가증권	67	117	-50
	대출금	1,350	2,618	-1,268
	매입외환	431	941	-510
	콜론	0	0	0
	기타자산	4,462	6,574	-2,112
	대손충당금(△)	-1	-1	0
	현재가치할인차금(△)	0	0	0
	<b>자산총계</b>	<b>6,455</b>	<b>10,367</b>	<b>-3,912</b>
부 채	예수금	1,102	1,427	-325
	차입금	82	88	-6
	콜머니	0	0	0
	사채	0	0	0
	기타부채	5,271	8,852	-3,581
	<b>부채총계</b>	<b>6,455</b>	<b>10,367</b>	<b>-3,912</b>

\*Position(대차불일치금액)은 기타자산(부채)에 포함

2) 국가별 주요자산 운용현황

(단위 : 백만미불)

구 분	2017년 09월			2016년 09월		
	대출금	유가증권	합계	대출금	유가증권	합계
인도네시아	114	0	114	116	0	116
브라질	100	0	100	100	0	100
터키	59	0	59	56	0	56
홍콩	40	0	40	44	0	44
베트남	33	0	33	188	0	188
총계	346	0	346	504	0	504

\*국내운용분 제외, 투자금액이 큰 상위 5개 국가순으로 기재

3) 외화만기 불일치갭 비율

(단위 : %)

기간별	30일이내	90일이내	6개월이내	1년이내	3년이내	3년초과
갭비율(%)	0.02	0.38	0.92	-0.49	-0.32	0.31

주1) (만기별 외화자산 - 만기별 외화부채) / 총외화자산

주2) 외화 유동성커버리지비율 준수 의무가 있는 은행은 30일 이내 갭비율을 작성하지 아니한다.

4) 순외환익스포저

(단위:천미불)

	현물포지션	선물포지션	종합포지션	자기자본대비 포지션비율(%)
1월	-1,414,584	1,396,360	-18,225	-0.77%
2월	-1,381,415	1,364,448	-16,968	-0.73%
3월	-567,926	577,403	9,477	0.41%
4월	-909,084	913,816	4,733	0.21%
5월	-371,085	359,137	-11,948	-0.53%
6월	-1,445,809	1,444,088	-1,720	-0.08%
7월	-988,773	988,839	65	0.00%
8월	-1,476,230	1,474,824	-1,406	-0.06%
9월	-1,204,595	1,199,410	-5,186	-0.23%
10월				
11월				
12월				

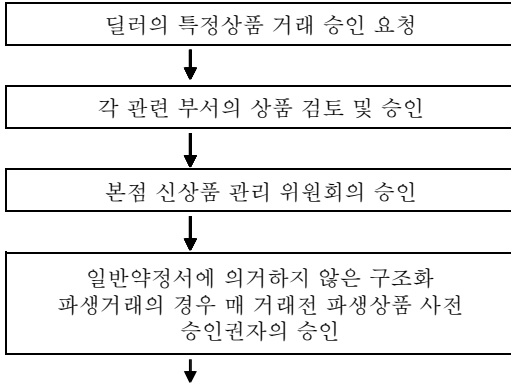
주) 이종동화는 미달러화로 환산하여 작성하며, 매입포지션은(+), 매도포지션은(-)로

표시하고 매월말 잔액기준으로 작성함.

## 9. 파생상품 현황

### (1) 파생상품거래 거래승인 및 통제관련 조직도표

#### \*거래승인



#### \*거래통제

거래별 한도 설정 : 통화 및 기간별로 미리 주어진 위험한도 범위 내에서 모든 거래가 이루어지는지를 실시간으로 파악하는 것을 원칙으로 한다. 거래 상대방과의 신용한도 및 상품간의 연계관계에서 오는 상대적 리스크 역시 시스템을 통해 실시간으로 파악한다. 새로운 파생상품을 거래하는 경우에는 때에 따라 거래할 수 있는 물량 자체에 한도를 두는 경우도 있다.

일중(日中)관리 : 자금부내 리스크 관리 담당자에 의한 실시간 관리 (시장위험 한도, 신용 한도)

사후(事後)관리 : 자금상품관리부(거래한도, 손실한도, VaR한도 등 관리) 신용관리부(거래 상대방 별 신용한도 관리)

리스크 관리 상황 보고 : 일반적으로 서울지점 경영진 및 본점 리스크 관리 담당자에게 각종 위험에 대한 노출이 사후 보고되지만, 한도를 넘길 개연성이 있는 경우에는 리스크 관리 담당자가 본점에 즉각 보고한다.

### (2) 파생상품에 대한 주요 리스크관리 기능

리스크관리는 운용과 통제가 독립적으로 이루어지고 있으며, 리스크관리 담당자들에 의해 일중(日中) 실시간 및 일과후 관리가 이중으로 이루어진다. 실시간 관리는 자금부에서, 일과 후 사후관리는 후선부서에서 확인한다. 거래 가능한 파생상품의 종류와 기간이 정해져 있으며, 한도 관리는 외환관련 상품은 외환거래 한도 내에서 관리하고, 이자율관련 상품은 이자율 위험 한도 내에서 각각 관리됨. 또한, VaR한도를 설정하여 그 한도 준수 여부를 일별로 관리함.

### (3) 파생상품 유형별 가격결정방법의 개요

#### \* 통화선도

만기1년이하 : FX swap에 내재된 할인계수로 할인  
 만기1년이상 : 원화 현금흐름은 원달러 통화스왑 곡선의 할인계수로 할인하고  
 달러 현금흐름은 달러 이자율 스왑 곡선의 할인계수로 할인

#### \* 이자율스왑

이자율 스왑곡선에서 할인계수를 도출하여 현금흐름을 할인

#### \* 통화스왑

이자율 스왑과 동일하나 2개 통화가 연관되어 있으므로 통화별 수익률 곡선을 달리 사용. 예를들면, 원달러 통화스왑의 경우 원화 부분은 원달러 통화스왑 곡선 달러 부분은 이자율스왑 곡선을 이용

#### \* 통화옵션

Black Sholes Model을 사용

#### \* 이자율옵션(Cap/Floor, Swaption)

Black Sholes Model을 사용

(4) 파생상품거래 관련 총거래현황(은행계정)

(단위 : 억원)

구 분	잔 액	파생상품자산	파생상품부채
위험회피회계적용거래(A)	15,100	19	1
선 도	0	0	0
선 물	0	0	0
스 왓	15,100	19	1
장내옵션	0	0	0
장외옵션	0	0	0
Match거래(B)	112,934	980	940
선 도	10,836	92	90
스 왓	97,516	864	826
장외옵션	4,582	24	24
매매목적거래(C)	1,430,053	13,886	13,678
선 도	782,477	7,245	6,797
선 물	11,402	0	0
스 왓	633,445	6,640	6,880
장내옵션	0	0	0
장외옵션	2,729	1	1
합계(A+ B+ C)	1,558,087	14,885	14,619

(5) 파생상품거래 관련 총거래현황(신탁계정)

(단위 : 억원)

구 분	잔 액	파생상품자산	파생상품부채
위험회피회계적용거래(A)		해당사항없음	
선 도			
선 물			
스 왓			
장내옵션			
장외옵션			
Match거래(B)			
선 도			
스 왓			
장외옵션			
매매목적거래(C)			
선 도			
선 물			
스 왓			
장내옵션			
장외옵션			
합계(A+ B+ C)			

(6) 이자율관련 거래현황(은행계정)

(단위 : 억원)

구 분	잔 액	파생상품자산	파생상품부채
위험회피회계적용거래(A)	15,100	19	1
선 도	0	0	0
선 물	0	0	0
스 왓	15,100	19	1
장내옵션	0	0	0
장외옵션	0	0	0
Match거래(B)	77,653	236	199
선 도			
스 왓	77,453	233	196
장외옵션	200	3	3
매매목적거래(C)	391,456	2,522	3,275
선 도	6,800	199	128
선 물	11,402	0	0
스 왓	370,525	2,322	3,146
장내옵션	0	0	0
장외옵션	2,729	1	1
합계(A+ B+ C)	484,209	2,777	3,475

(7) 이자율관련 거래현황(신탁계정)

(단위 : 억원)

구 분	잔 액	파생상품자산	파생상품부채
위험회피회계적용거래(A)			
선 도			
선 물			
스 왓			
장내옵션			
장외옵션			
Match거래(B)			
선 도			
스 왓			
장외옵션			
매매목적거래(C)			
선 도			
선 물			
스 왓			
장내옵션			
장외옵션			
합계(A+ B+ C)			

해당사항없음

(8)통화관련 거래현황(은행계정)

(단위 : 억원)

구 분	잔 액	파생상품자산	파생상품부채
위험회피회계적용거래(A)	0	0	0
선 도	0	0	0
선 물	0	0	0
스 왓	0	0	0
장내옵션	0	0	0
장외옵션	0	0	0
Match거래(B)	35,281	744	741
선 도	10,836	92	90
스 왓	20,063	631	630
장외옵션	4,382	21	21
매매목적거래(C)	1,038,597	11,364	10,403
선 도	775,677	7,046	6,669
선 물	0	0	0
스 왓	262,920	4,318	3,734
장내옵션	0	0	0
장외옵션	0	0	0
합계(A+ B+ C)	1,073,878	12,108	11,144

(9)통화관련 거래현황(신탁계정)

(단위 : 억원)

구 분	잔 액	파생상품자산	파생상품부채
위험회피회계적용거래(A)			
선 도			
선 물			
스 왓			
장내옵션			
장외옵션			
Match거래(B)			
선 도			
스 왓			
장외옵션			
매매목적거래(C)			
선 도			
선 물			
스 왓			
장내옵션			
장외옵션			
합계(A+ B+ C)			

해당사항없음



(10)주식관련 거래현황(은행계정)

(단위 : 억원)

구 분	잔 액	파생상품자산	파생상품부채
위험회피회계적용거래(A)			
선 도			
선 물			
스 왓			
장내옵션			
장외옵션			
Match거래(B)			
선 도			
스 왓			
장외옵션			
매매목적거래(C)			
선 도			
선 물			
스 왓			
장내옵션			
장외옵션			
ELW(D)			
장내옵션			
장외옵션			
합계(A+ B+ C+ D)			

(11)주식관련 거래현황(신탁계정)

(단위 : 억원)

구 분	잔 액	파생상품자산	파생상품부채
위험회피회계적용거래(A)		해당사항없음	
선 도			
선 물			
스 왓			
장내옵션			
장외옵션			
Match거래(B)			
선 도			
스 왓			
장외옵션			
매매목적거래(C)			
선 도			
선 물			
스 왓			
장내옵션			
장외옵션			
ELW(D)			
장내옵션			
장외옵션			
합계(A+ B+ C+ D)			

(12)귀금속 및 상품 등 거래현황(은행계정)

(단위 : 억원)

구 분	잔 액	파생상품자산	파생상품부채
위험회피회계적용거래(A)			
선 도			
선 물			
스 왓			
장내옵션			
장외옵션			
Match거래(B)			
선 도			
스 왓			
장외옵션			
매매목적거래(C)			
선 도			
선 물			
스 왓			
장내옵션			
장외옵션			
합계(A+ B+ C)			

(13)귀금속 및 상품 등 거래현황(신탁계정)

(단위 : 억원)

구 분	잔 액	파생상품자산	파생상품부채
위험회피회계적용거래(A)			
선 도			
선 물			
스 왓			
장내옵션			
장외옵션			
Match거래(B)			
선 도			
스 왓			
장외옵션			
매매목적거래(C)			
선 도			
선 물			
스 왓			
장내옵션			
장외옵션			
합계(A+ B+ C)			

해당사항없음

(14) 신용파생상품 거래현황(은행계정)

(단위:억원)

구 분	신용매도			신용매입		
	해외물	국내물	계	해외물	국내물	계
Credit Default Swap						
Total Return Swap						
Credit Option						
Credit Linked Notes						
기타						
계						

(15) 신용파생상품 거래현황(신탁계정)

(단위:억원)

구 분	신용매도			신용매입		
	해외물	국내물	계	해외물	국내물	계
Credit Default Swap	해당사항 없음					
Total Return Swap						
Credit Option						
Credit Linked Notes						
기타						
계						

## 10. 여·수신금리 결정체계 및 금리현황

### 가. 여·수신 상품별 금리 결정체계

#### - 개인금융부

- ① 각 시중은행의 경쟁상품별 금리를 조사, 분석한다.
- ② 은행내부 목표(적정 Net margin, cost 등)를 감안하여 적용마진을 산출한다.
- ③ 당행 자금부가 매일 업데이트한 시장금리에 전략적으로 설정된 적용마진을 더하여 수신금리를 결정한다.

#### - 기업금융부

기업여신심사결과 결정된 Credit grade와 시중 Market rates를 고려하여 개별회사별로 결정하며, 기업의 Credit standing의 변화가 있을 경우 수시 변동함.

### 나. 여·수신 상품별 금리 현황

#### (1) 여신금리

(2017.10.31일 현재)

구분			신용등급별1) 현황			비고
			최상위 등급	최다차주 해당등급	최하위 등급	
개인대출	신용대출 (무보증,최장5년)	등급	해당사항없음			
		적용금리				
	아파트담보대출 (최장30년)	등급				
		적용금리				
예금담보대출 (정기예금1년)	등급					
	적용금리					
기업대출2)	기업일반대출 (1년)	등급	3	3	3	기준금리
		적용금리	CD +2.352%	CD +2.352%	CD +2.352%	3개월 CD
	당좌대출	등급	3	3	3	기준금리
		적용금리	CD +1.295%	CD +1.295%	CD +1.295%	3개월 CD

주: 1)정상등급을 대상으로 함  
2)무보증대출 기준

#### (2) 수신금리

(2017.10.31일 현재)

구분	기간	최저금리1)	최고금리2)	비고
보통예금	-	0.01%	0.80%	
저축예금(MMDA)	-	0.05%	0.80%	
정기예금	3개월	0.80%	1.10%	
	6개월	0.95%	1.25%	
	1년	1.20%	1.50%	

주: 1)기본고시금리 기준  
2)일반우대금리 기준  
3)기업고객 기준

**11. 금융사고 발생현황**

가. 사고금액 기준 금융사고 발생현황

(단위: 건)

사고금액 기준	2017년도 3분기	2017년도 2분기	2017년도 1분기	2016년도 4분기
~ 10억원미만	해당사항없음			
10억원이상 ~ 100억원미만				
100억원이상 ~				
총 계	해당사항없음			

주) 사고금액은 「금융기관검사 및 제재에 관한 규정 시행세칙」 <별지 제3호 서식>에 따른 사고발견시점의 피해금액 또는 피해예상금액을 의미(회수금액 또는 회수예상금액은 감안하지 않음)

나. 사고금액 기준 금융사고 발생현황

(단위: 건)

사고유형 기준		2017년도 3분기	2017년도 2분기	2017년도 1분기	2016년도 4분기
금전사고	횡령	해당사항없음			
	유용				
	배임				
	사기				
	도난피탈				
금융질서 문란행위	금품수수	해당사항없음			
	사금융알선				
	실명제위반				
	사적금전대차				
	기타				
총 계		해당사항없음			

주) 금융사고 세부 유형에 포함되지 않는 경우 '금융질서 문란행위 - 기타'로 분류하여 해당기간 중 금융감독원에 보고한 금융사고 총계와 일치하도록 작성

## 12. 유동성커버리지비율 위반사실

위반구분	발생월	비율	향후준수계획	약정서체결내용	이행여부	비고
해당사항없음						

### 13. 민원건수

※ 동 민원건수는 중복·반복민원, 단순 질의성민원 등이 제외되어 있으므로 이용·활용 시 주의하시기 바랍니다.

※ 동 민원건수는 전국은행연합회의 「금융업경영통일공시기준」에 의거하여 작성되었습니다.

※ 대상기간

- 당분기 : 2017년 3분기 (2017.7.1~2017.9.30)
- 직전분기 : 2017년 2분기 (2017.4.1~2017.6.30)

#### 가. 민원건수

- 신용카드 비점영은행

구분	민원건수		환산건수 (고객 십만명당 건)			비고
	2017년 3분기	증감율 (%)	2017년 2분기	2017년 3분기	증감율 (%)	
자체민원 <sup>1)</sup>	2	-60%	5	2.78	-59%	6.72
대외민원 <sup>2)</sup>	0	0%	0	0.00	0%	0.00
합계	2	-60%	5	2.78	-59%	6.72

주1) 서면 및 인터넷 홈페이지 등으로 접수된 민원

주2) 금융감독원 등 타 기관에 접수된 민원 중 금융회사로 이첩되었거나 해당 기관에서 금융회사에 사실 조회를 요청한 민원(해당 기관에서 금융회사로 이첩 또는 사실 조회 없이 직접 처리한 민원은 제외)

- 신용카드 점영은행

구분	민원건수		환산건수 (고객 십만명당 건)			비고
	2017년 3분기	증감율 (%)	2017년 2분기	2017년 3분기	증감율 (%)	
자체 민원 <sup>1)</sup>	전 체					해당사항없음
	신용카드제외 <sup>2)</sup>					
대외 민원 <sup>3)</sup>	전 체					
	신용카드제외 <sup>2)</sup>					
합계	전 체					
	신용카드제외 <sup>2)</sup>					

주1) 서면 및 인터넷 홈페이지 등으로 접수된 민원

주2) 민원 건수 : 전체 민원 건수 - 신용카드 민원 건수

환산건수 :  $\frac{(\text{전체민원 건수} - \text{신용카드민원건수}) \times 100,000}{(\text{전체고객수} - \text{신용카드거래만 하는 고객수})}$

주3) 금융감독원 등 타 기관에 접수된 민원 중 금융회사로 이첩되었거나 해당 기관에서 금융회사에 사실 조회를 요청한 민원(해당 기관에서 금융회사로 이첩 또는 사실 조회 없이 직접 처리한 민원은 제외)

나. 유형별 민원건수

구분		민원건수			환산건수 (고객 십만명당 건)			비고
		2017년 3분기	증감율 (%)	2017년 2분기	2017년 3분기	증감율 (%)	2017년 2분기	
유 형	수 신	0	-100%	2	0.00	-100%	2.69	
	여 신	0	0%	0	0.00	0%	0.00	
	신용카드 <sup>주1)</sup>	-	-	-	-	-	-	신용카드 업무겸영
	외환업무	1	0%	1	1.39	4%	1.34	
	기 타 <sup>주2)</sup>	1	-50%	2	1.39	-48%	2.69	
합계		2	-60%	5	2.78	-59%	6.72	

주1) 신용카드 겸영은행인 경우 비교에 해당사항을 표시

주2) 전자금융, 펀드, 방카슈랑스 등 복합상품 판매 관련, 홈페이지오류, 직원응대 등

다. 주요 금융상품별 민원건수

구분		민원건수			환산건수 (고객 십만명당 건)			비고
		2017년 3분기	증감율 (%)	2017년 2분기	2017년 3분기	증감율 (%)	2017년 2분기	
수 신	정기 예·적금	0	0%	0	0.00	0%	0.00	
	그 외 수신	0	-100%	2	0.00	-100%	2.69	
여 신	주택담보대출	0	0%	0	0.00	0%	0.00	
	신용대출	0	0%	0	0.00	0%	0.00	
	그 외 여신	0	0%	0	0.00	0%	0.00	
신용카드 <sup>주1)</sup>		-	-	-	-	-	-	신용카드 업무겸영
방카슈랑스		0	0%	0	0.00	0%	0.00	
펀드		0	0%	0	0.00	0%	0.00	
기타		2	-33%	3	2.78	-31%	4.03	
합계		2	-60%	5	2.78	-59%	6.72	

주1) 체크카드 포함, 신용카드 겸영은행인 경우 비교에 해당사항을 표시



## 재 무 상 태 표

당기 : 2017년 9월 30일 현재  
전기 : 2016년 9월 30일 현재

홍콩상하이은행 서울지점

The Hongkong and Shanghai Banking Corporation Limited Korea Branches

(단위:원)

(Unit:Won)

과 목 (Description)	당기 (Sep 30, 2017)		전기 (Sep 30, 2016)	
	금	액(Amount)	금	액(Amount)
자 산 (Assets)				
I. 현금및예치금 (Cash and Due from Bank)		769,979,456,697		181,390,061,446
1. 현금 (Cash and Checks)	2,199,891,952		7,277,696,782	
2. 외국통화 (Foreign Currency)	212,834,663		192,465,145	
3. 원화예치금 (Due from Banks in Won)	600,678,750,655		44,820,858,063	
4. 외화예치금 (Due from Banks in Foreign Currency)	166,887,979,427		129,099,041,456	
II. 유가증권 (Securities)		5,857,948,514,397		7,220,286,943,118
(1) 당기손익인식증권 (Trading and Designated at Fair Value Through Profit and Loss Securities)		1,854,642,669,795		2,106,986,831,897
1. 국채 (Government Bonds)	1,447,876,027,804		1,775,067,273,730	
2. 금융채 (Finance Debentures)	376,458,707,812		311,400,365,747	
3. 사채 (Corporate Bonds)	30,307,934,179		20,519,192,421	
4. 외화당기손익인식증권 (Trading and Designated at Fair Value Through Profit and Loss Securities in foreign Currency)	-		-	
(2) 매도가능증권 (Available-for-sale Securities)		4,003,305,844,602		5,113,300,111,221
1. 주식 (Stocks)	306,445,680		301,336,200	
2. 국채 (Government Bonds)	723,926,280,522		1,163,428,976,333	
3. 금융채 (Finance Debentures)	3,177,276,064,350		3,796,514,930,040	
4. 사채 (Corporate Bonds)	25,089,290,761		25,104,290,761	
5. 외화매도가능증권 (Available-for-sale Securities in Foreign Currency)	76,707,763,289		127,950,577,887	
6. 대여매도가능 증권 (Securities Lent)	-		-	
III. 대출채권 (Loans)		4,043,250,289,586		5,992,925,317,128
(이연대출부대손익 +-) (Net deferred origination fees and costs+-)	(780,572,057)		(2,110,197,167)	
(대손충당금) (Allowance for Possible Loan Losses)	(2,683,242,521)		(1,971,564,558)	
1. 원화대출금 (Loans in Won)	1,299,155,060,490		1,498,644,979,551	
2. 외화대출금 (Loans in Foreign Currency)	1,544,129,350,027		2,865,544,989,794	
3. 매입외환 (Bills Bought in Foreign Currency)	493,749,667,659		1,031,768,297,897	
4. 콜론 (Call Loans)	-		-	
5. 내국수입유산스 (Domestic Import Usance Bill)	3,964,600,580		4,532,411,164	
6. 환매조건부채권매수 (Bonds Purchased under Resale Agreements)	900,000,000		-	
7. 팩토링채권 (Factoring Receivables)	704,815,425,408		596,516,400,447	
IV. 유형자산 (Property and equipment, net of accumulated depreciation)		38,985,618,862		39,842,288,199
(투자부동산(Investment property)) 당기(Current Year): 6,032,807,086 전기(Prior Year): 5,880,048,489				
(감가상각누계액) (Accumulated Depreciation)	(31,452,441,438)		(30,360,170,990)	
1. 토지 (Land)	28,380,824,185		28,380,824,185	
2. 건물 (Buildings)	23,714,402,237		23,707,494,237	

3. 임차점포시설물 (Leasehold Improvements)	7,122,746,210		7,124,341,210	
4. 동산 (Movables)	11,220,087,668		10,989,799,557	
V. 기타자산 (Other Assets)		8,127,283,592,799		12,321,489,175,593
(대손충당금) (Allowance for Possible Other Assets)	(81,440,021)		(92,215,911)	
1. 미수금 (Account Receivable)	6,066,680,537,483		8,400,269,668,290	
2. 보증금 (Guarantee Deposits)	4,184,707,820		4,955,440,320	
3. 미수수익 (Accrued Incomes)	36,458,077,950		46,475,844,538	
4. 선급비용 (Prepaid Expenses)	921,594,619		509,543,910	
5. 미회수내국환채권 (Domestic Currency Denominated Receivables)	475,729,581,516		672,262,121,060	
6. 파생금융상품자산 (Derivatives instruments asset)	1,488,576,980,375		3,112,379,637,682	
7. 가지급금 (Suspense Receivable)	9,400,829		118,745,621	
8. 무형자산 (Intangible Assets)	98,868,889		233,913,785	
9. 잡자산 (Sundry Assets)	580,685,781		658,107,627	
10. 선급금 (Accounts Prepaid)	-		-	
11. 이연법인세자산 (Deferred Income Tax Assets)	54,124,597,557		83,718,368,671	
VI. 본지점계정 (Due from Head Office and Branches)		36,610,336,869		1,316,385,029
자 산 총 계 (Total Assets)		18,874,057,809,210		25,757,250,170,513
부 채 (Liabilities)				
I. 예수부채 (Deposits)		6,372,864,406,629		6,458,589,079,556
현재가치할인차금(-) (Discount Present Value)(-)	-		-	
현재가치할증차금(+) (Premium Present Value)(+)	-		-	
1. 요구불예금 (Demand Deposits)	5,050,434,241,122		5,037,212,717,766	
2. 기한부예금 (Time Deposits)	1,303,129,689,007		1,328,161,777,143	
3. 양도성예금증서 (Negotiable Certificates of Deposits)	19,300,476,500		93,214,584,647	
II. 차입부채 (Borrowings)		279,523,116,977		240,919,744,212
1. 원화차입금 (Borrowings in Won)	-		-	
2. 외화차입금 (Borrowings in Foreign Currency)	94,523,116,977		96,919,744,212	
3. 콜머니 (Call Money)	185,000,000,000		124,000,000,000	
4. 환매조건부채권매도 (Bonds Sold under Resale Agreements)	-		20,000,000,000	
III. 기타부채 (Other Liabilities)		8,814,836,824,997		12,931,451,966,264
1. 퇴직급여채무 (Allowance for Severance and retirement Benefits)	50,386,585,365		48,281,476,210	
(퇴직보험) (Due from Insurer Severance Benefits)	(7,685,980,912)		(8,341,362,951)	
(국민연금전환금) (Transfer from National Pension Fund)	(9,185,200)		(10,984,000)	
2. 미지급내국환채무 (Domestic Currency Denominated Payable)	85,424,858,032		29,516,255,971	
3. 미지급외국환채무 (Foreign Currency Denominated Payable)	67,662,900,999		33,987,838,249	
4. 미지급금 (Accounts Payable)	6,095,124,479,644		8,453,223,113,801	
5. 미지급비용 (Accrued Expenses)	56,908,084,930		74,376,564,397	
6. 선수수익 (Unearned Revenues)	7,164,176,869		16,899,761,580	
7. 신탁계정차 (Borrowings from Trust Accounts)	723,060,557,396		669,472,211,782	
8. 미지급법인세 (Income Tax Payable)	7,385,966,711		42,951,942,647	
9. 수입보증금 (Deposits for Letter of Guarantees and Others)	229,962,711,000		219,886,008,000	
10. 수입세 (Withholding Taxes)	23,411,274,505		14,873,103,945	
11. 파생금융상품부채 (Derivatives Instrument Liabilities)	1,463,244,426,810		3,328,767,459,978	

12. 기타대행업무수입금 (Others)	800,679,882	873,778,622
13. 지급보증충당금 (Allowance for Acceptances and Guarantees Losses)	4,512,149,347	5,433,024,589
14. 미사용약정충당금 (Allowance for Undrawn Commitment)	681,512,516	576,618,896
15. 기타충당금 (Others)	5,996,484,244	86,776,565
16. 가수금 (Suspenses Payable)	475,695,540	598,377,983
17. 이연법인세대 (Deferred Income Tax Credits)	-	-
18. 유가증권청약증거금 (Guarantee Deposits for Securities Subscription)	310,000,000	-
19. 잡부채 (Sundry Liabilities)	19,447,319	-
IV. 본지점계정 (Due to Head Office and Branches)	1,997,860,528,403	4,726,204,543,179
부 채 총 계 (Total Liabilities)	17,465,084,877,006	24,357,165,333,211
자 본 (Stockholders' Equity)		
I. 자본금 (Capital Stock)	617,000,000,000	617,000,000,000
II. 자본잉여금 (Capital Surplus)	2,393,766,364	3,581,165,912
III. 기타 포괄손익 누계액 (Accumulated Other Inclusive Gain(Loss))	(10,191,111,220)	(5,201,250,063)
IV. 이익잉여금 (Retained Earnings)	799,770,277,060	784,704,921,454
1. 이익준비금 (Legal Reserve)	251,041,627,443	238,801,627,443
2. 별도준비금 (Voluntary Reserve)	81,755,466,523	81,755,466,523
3. 처분전이익잉여금 (Unappropriated Retained Earnings)	466,973,183,094	464,147,827,488
(당기순이익(Net Income))		
당기(Current Year) : 95,085,082,584		
전기(Prior Year) : 92,259,726,977		
(대손준비금 적립액(Reserve for Credit Losses))		
당기(Current Year) : 30,717,177,583		
전기(Prior Year) : 46,958,927,393		
자 본 총 계 (Total Stockholders' Equity)	1,408,972,932,204	1,400,084,837,303
부 채 와 자 본 총 계 (Total Liabilities and stockholders' Equity)	18,874,057,809,210	25,757,250,170,513

2017 1 1 2017 9 30  
 2016 1 1 2016 9 30

( : )  
 (Unit:Won)

The Hongkong and Shanghai Banking Corporation Limited Korea Branches

(Description)	(Sep 30, 2017)		(Sep 30, 2016)	
	(Amount)		(Amount)	
I.		8,022,280,288,589		11,421,637,644,879
(Total Revenues)				
(1)		175,844,688,778		192,893,579,162
(Interest Income)				
1.	39,862,254		7,112,376	
(Interest on Due from Banks)				
2.	30,320,950,431		29,135,128,812	
(Interest on Trading and Designated at Fair Value Through Profit and Loss Securities)				
3. 가	48,585,849,359		66,929,557,299	
(Interest on Available-for-sale Securities)				
4.	94,072,662,824		94,064,628,707	
(Interest on Loans)				
5.	72,344,657		13,565,563	
(Interest on Due from Head Office and Branches)				
6.	2,753,019,253		2,743,586,405	
(Other Interest Income)				
(2)		30,606,274,482		31,422,175,576
(Commission Income)				
1.	26,922,434,425		27,561,324,517	
(Commissions Received)				
2.	3,683,840,057		3,860,851,059	
(Guarantee Fees)				
3. 가	0		0	
(Charge on Securities Lent )				
(3) 가 가		6,161,032,435		149,429,406,658
(Gain on Valuation and Sales of Securities)				
1. 가	592,963,414		133,185,451,327	
( Gain on Valuation of Trading and Designated at Fair Value Through Profit and Loss Securities)				
2.	4,581,755,116		14,585,962,809	
( Gain on Sales of Trading and Designated at Fair Value Through Profit and Loss Securities)				
3. 가	986,313,905		1,657,992,522	
(Gain on Sales of Available-for-sale Securities)				
(4)		560,160,266		796,831,268
(Revenues on Other Financial Liabilities)				
(5)		883,982,328,600		1,707,065,080,615
(Gain on Foreign Currency Transactions)				
(6)		6,010,609,457		5,545,744,181
(Trust Fees and Commissions Received from Trust Account)				
(7)		15,732,000		5,130,000
(Gain on Dividends)				
(8)		6,919,099,462,572		9,334,479,697,419
(Other Operating Income)				
1.	6,915,597,713,665		9,331,229,621,339	
(Gain on Derivative Transactions)				
2. 가	1,531,223,350		1,912,755,144	
(Gain on Fair Value Hedged Items)				
3.	944,408,025		360,459,843	
(Reversal of Allowance for Credit Losses)				
4.	983,522,515		0	
(Reversal of Allowance for Acceptance and Guarantees Losses)				
5.	0		837,184,731	
(Reversal of Allowance for Undrawn Commitment)				
6.	0		0	
(Reversal of Other Allowance)				
7.	42,595,017		139,676,362	
(Gain on Disposal(or Acquisition) of Loans)				
II.		7,897,052,817,593		11,300,814,440,195
(Total Expenses)				
(1)		58,739,985,125		59,905,497,872
(Interest Expenses)				
1.	19,191,960,010		22,421,407,910	
(Interest on Deposits)				
2.	7,133,336,172		8,898,835,084	
(Interest on Borrowings)				
3. ( )	25,864,885,922		22,462,886,459	
(Interest on Due to Head Office and Branches)				
4.	1,625,486,635		339,442,978	
(Interest Paid on Foreign Transaction)				
5.	382,551,578		593,314,443	
(Interest paid on Others in Won)				
6.	4,541,764,808		5,189,610,998	
(Interest on Borrowings from Trust Account)				
(2)		6,543,452,314		5,691,151,072
(Commission Expenses)				
1.	6,543,452,314		5,691,151,072	
(Commissions Paid)				
(3) 가 가		32,883,969,494		3,747,766,791
(Loss on Valuation and Sales of Securities)				
1. 가	28,041,791,660		444,319,289	
(Loss of Valuation of Trading and Designated at Fair Value Through Profit and Loss Securities)				
2.	4,557,106,876		3,270,587,502	
(Loss on sales of Trading and Designated at Fair Value Through Profit and Loss Securities)				

3. 가 (Loss on Sales of Available-for-sale Securities)	285,070,959		32,860,000	
(4) 가 (Loss on Valuation and Disposition of Loans)		0		31,859,193
1. (Bad Debt Expenses)	0		31,859,193	
(5) (Expenses on Other Financial Liabilities)		29,956,819,956		49,054,133,786
(6) (Loss on Foreign Currency Transactions)		742,747,120,222		1,359,099,502,833
(7) (Selling and Administrative Expenses)		84,679,180,478		85,325,647,107
1. (Salaries)	44,582,680,051		43,611,164,969	
2. (Provision for Retirement and Severance Benefits)	6,056,096,265		5,749,456,455	
3. (Retirement Allowance)	0		0	
4. (Other Employee Benefits)	3,136,192,142		4,102,614,593	
5. (Rent expenses)	1,734,361,266		1,771,190,904	
6. (Entertainment expenses)	562,576,051		607,439,702	
7. 가 (Depreciation)	814,618,252		1,033,244,789	
8. (Amortization on Intangible Assets)	91,332,074		169,500,816	
9. (Taxes and Dues)	3,601,326,845		5,298,947,063	
10. (Advertising expenses)	150,627,559		69,235,000	
11. (Other Selling and Administrative Expenses)	23,949,369,973		22,912,852,816	
(8) (Other Operating Expenses)		6,941,502,290,004		9,737,958,881,541
1. (Loss on Derivatives Transactions)	6,923,908,368,877		9,726,178,944,832	
2. 가 (Loss on Fair Value Hedged Items)	3,077,868,207		3,040,389,124	
3. (Provision for Acceptances and Guarantees Losses)	0		703,951,840	
4. (Provision for Undrawn Commitment)	45,234,053		0	
5. (Contribution to Provision Liabilities)	5,919,889,099		0	
6. ( Loss on Disposal(or Acquisition) of Loans)	0		0	
7. (Contribution to Fund)	3,044,633,768		3,058,810,745	
8. (Insurance Fees on Deposits)	5,506,296,000		4,976,785,000	
III. (Operating Income)		125,227,470,997		120,823,204,684
IV. (Non-Operating Income)		890,265,956		960,888,698
1. (Gain on Disposition of Tangible Assets)	0		0	
2. (Rental Fees Received)	823,596,730		828,552,980	
3. (Other Non-operating Income)	66,669,226		132,335,718	
V. (Non-operating Expenses)		675,675,496		391,967,985
1. (Loss on Disposition of Tangible Assets)	0		5,305,686	
2. (Expenses on Collecting of Charge-Offs)	47,478,617		41,782,018	
3. (Non-financial assets Impairment Losses)	81,000,000		0	
4. (Other Non-Operating Expenses)	547,196,879		344,880,281	
. (Income Before Income Tax Expense)		125,442,061,457		121,392,125,397
. (Income Tax Expense)		30,356,978,873		29,132,398,419
. (Net Income)		95,085,082,584		92,259,726,978
( Reserve for Credit Losses)		(-17,561,538,804)		(1,353,530,088)
( Net Income after Reserve for Credit Losses)		(112,646,621,388)		(90,906,196,890)
. (Other comprehensive income(loss), net of income taxes)		2,306,245,142		-3,899,221,840
. (Total comprehensive income)		97,391,327,726		88,360,505,138