

2005년 3/4분기
홍콩상하이은행
서울지점의 현황



목 차

** 이 공시자료는 은행감독규정 제41조의 규정에 따라 작성되었습니다.

** 이 공시자료는 금융감독원에 의하여 그 정확성 및 적정성 여부에 대한 검토 또는 확인이 이루어지지 않았음을 알려드립니다.

1. 수익성
2. 생산성
3. 건전성
4. 유동성
5. 자본의 적정성
6. 영업규모
7. 유가증권투자 및 평가손익
8. 외화자산·부채
9. 파생상품현황
10. 여·수신금리 결정체계 및 금리현황
11. 원화유동성비율 위반사실
12. 수시공시사항
13. 재무제표
 - 대차대조표
 - 손익계산서

본 자료는 관련법규에 따라 작성되었으며, 저희은행 경영 전반에 대한 진실한 내용을 담고 있습니다.

2005년 11월 30일

홍콩상하이은행
서울지점장 리차드안토니퍼드너

1. 수익성

(단위:억원)

구분	2005년 9월	2004년 9월	증감
총당금적립전이익(A)	619	982	-363
제충당금전입액(B)	146	107	39
대손상각비	112	77	35
지급보증충당금전입액	0	0	0
퇴직급여	34	30	4
기타충당금전입액	0	0	0
제충당금환입액(C)	0	0	0
대손충당금	0	0	0
지급보증충당금	0	0	0
기타충당금	0	0	0
법인세비용(D)	249	203	46
당기순이익(A-B+C-D)	224	672	-448
총자산이익률(ROA)	0.24%	1.01%	-0.77%
자기자본이익률(ROE)	6.28%	20.76%	-14.48%
원화예대금리차(A-B)	2.03%	2.12%	-0.09%
원화대출채권평균이자율(A)	5.42%	5.83%	-0.41%
원화예수금평균이자율(B)	3.39%	3.71%	-0.32%
명목순이자마진(NIM)	1.30%	1.81%	-0.51%

2. 생산성

(단위 : 억원)

구 분		2005년9월	2004년9월	증감
직원 1인당	총당금적립전이익	1.03	2.12	-1
	예수금	60	68	-8
	원화예수금	51	60	-8
	대출금	62	61	1
	원화대출금	46	47	-1
	평균국내인원(명)	601	463	139
1영업 점당	예수금	4,523	3,940	582
	원화예수금	3,861	3,461	400
	대출금	4,634	3,508	1,125
	원화대출금	3,492	2,721	771
	평균국내영업점수(개)	8	8	0

주) 국내분 기준평잔을 기준으로 작성

3. 건전성

(단위 : 억원,%)

구 분		2005년9월	2004년9월	증감
총여신		60,055	44,462	15,593
고정이하여신		37	39	-2
고정이하여신비율		0.06%	0.09%	-0.03%
무수익여신		56	55	1
무수익여신비율		0.09%	0.12%	-0.03%
대손충당금적립률(A/B)		1037.84%	756.41%	281.43%
	총대손충당금잔액(A)	384	295	89
	고정이하여신(B)	37	39	-2
연 체 율	총대출채권 기준 (계절조정후)	0.45%	0.50%	-0.05%
	기업대출 기준* (계절조정후)	0.00%	0.00%	0.00%
	가계대출 기준* (계절조정후)	0.73%	0.89%	-0.16%
	신용카드채권 기준 [1개월이상] (계절조정후) [1개월이상]	0.75%	0.92%	-0.17%
			해당사항없음	

* 은행계정원화대출금 및 신탁계정 기준

4. 유동성

(단위 : 억원,%)

구 분		2005년9월	2004년9월	증감
원화유동성비율(A/B)		109.83%	113.02%	-3.18%
	만기3개월이하 원화유동성자산(A)	131,909	94,063	37,846
	만기3개월이하 원화유동성부채(B)	120,100	83,229	36,871

5. 자본의 적정성

1) B/S상 자기자본

(단위:억원,%)

구 분	2005년 9월	2004년 9월	증 감
납입자본금	510	510	0
자본잉여금	0	0	0
이익잉여금	3,810	3,443	367
자기자본조정	-18	194	-212
자본총계	4,302	4,147	155

2) BIS기준 자기자본비율

(단위:억원,%)

구 분	2005년 9월	2004년 9월	증 감
BIS자기자본(A)	8,023	6,756	1,267
위험가중자산(B)	58,438	40,004	18,434
신용위험가중자산	47,814	33,193	14,621
시장위험가중자산	10,624	6,811	3,813
BIS자기자본비율(A/B)	13.73%	16.89%	-3.16%
기본자본비율	6.86%	8.44%	-1.58%
보완자본비율	6.86%	8.44%	-1.58%
단기후순위채무자본비율	0.00%	0.00%	0.00%

- 트레이딩목적 자산·부채현황

(단위:억원,%)

구 분	2005년 9월	2004년 9월	증 감
연결총자산(A)	146,606	95,411	51,195
트레이딩자산(B)	37,164	13,777	23,387
트레이딩비율(B/A)	25.35%	14.44%	10.91%

- 당행은 "일별 트레이딩자산 1조원 또는 총자산대비 일별 트레이딩자산비율 10%이상"인 금융기관에 해당되어 시장리스크기준 자기자본보유제도 적용대상 은행입니다.

3) 시장리스크기준 BIS자기자본 산출방법

당행은 시장리스크 소요자기자본을 산출할 때 표준방법을 사용합니다.

6. 영업규모

(단위:억원)

구 분	2005년 9월	2004년 9월	증 감
대출금	44,793	30,363	14,430
은행계정	44,793	30,363	14,430
신탁계정	0	0	0
유가증권	45,231	21,634	23,597
은행계정	45,231	21,634	23,597
신탁계정	0	0	0
총여신	60,055	44,462	15,593
은행계정	60,055	44,462	15,593
신탁계정	0	0	0
총수신	39,145	32,779	6,366
은행계정	39,145	32,779	6,366
신탁계정	0	0	0
총자산	146,606	95,411	51,195
은행계정	146,606	95,411	51,195
신탁계정			
상호거래(△)			
고정자산	440	410	30

7. 유가증권투자 및 평가손익

(단위:억원)

구 분		장부가	공정가액	평가손익
은행계정	단기매매증권(A)	19,563	19,519	-44
	매도가능증권(B)	25,730	25,712	-18
	만기보유증권(C)			
	지분법적용투자주식(D)			
	소계(A+B+C+D)	45,293	45,231	-62
	당기손익계상항목			-44
	자본조정계상항목			-18
	이익잉여금계상항목			
신탁계정	유가증권			
합 계		45,293	45,231	-62

8. 외화자산·부채

1) 형태별 현황

(단위:백만미분)

구 분		2005년 9월	2004년 9월	증감
자 산	외국통화	2	1	1
	예치금	182	37	145
	유가증권	151	164	-13
	대출금	1,063	635	428
	매입외환	989	788	201
	콜론	150	0	150
	기타자산	3,012	1,414	1,598
	대손충당금(△)	-10	-7	-3
	현재가치할인차금(△)			
	자산총계	5,539	3,032	2,507
부 채	예수금	526	421	105
	차입금	377	204	173
	콜머니	1	1	0
	사채	0	0	0
	기타부채	4,635	2,406	2229
	부채총계	5,539	3,032	2,507

2) 국가별 주요자산 운용현황

(단위 : 백만미불)

구 분	2005년 9월			2004년 9월		
	대출금	유가증권	합계	대출금	유가증권	합계
태국	0	0	0	0	0	0
미국	0	10	10	0	13	13
총계	0	10	10	0	13	13

*국내운용분 제외, 투자금액이 큰 상위 5개 국가순으로 기재

3) 외화만기 불일치갭 비율

(단위 : %)

기간별	7일이내	30일이내	90일이내	6개월이내	1년이내	3년이내	3년초과
갭비율(%)	1.90%	-0.05%	-0.93%	-8.19%	-40.03%	-33.19%	-2.74%

*(만기별 외화자산 - 만기별 외화부채) / 총외화자산

4) 순외환익스포저

(단위:천미불)

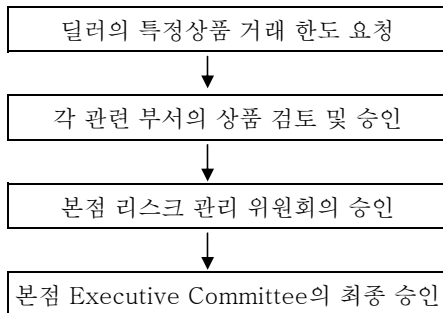
	현물포지션	선물포지션	종합포지션	자기자본대비 포지션비율(%)
1월	-304,225	413,988	109,763	13.61%
2월	-534,754	649,115	114,361	12.88%
3월	-911,566	1,014,877	103,311	11.55%
4월	-489,371	591,298	101,927	11.07%
5월	-783,280	908,814	125,534	13.53%
6월	-1,529,115	1,640,895	111,780	12.28%
7월	-1,049,066	1,154,253	105,187	11.74%
8월	-1,368,752	1,495,554	126,802	13.95%
9월	-1,456,395	1,491,202	34,807	3.94%

주) 이종통화는 미달러화로 환산하여 작성하며, 매입포지션은(+), 매도포지션은(-)로 표시하고 매월말 잔액기준으로 작성함.

9. 파생금융상품거래 현황

(1) 파생상품거래 거래승인 및 통제관련 조직도표

***거래승인**



***거래통제**

거래별 한도 설정 : 통화 및 기간별로 미리 주어진 위험한도 범위 내에서 모든 거래가 이루어지는지를 실시간으로 파악하는 걸 원칙으로 한다. 거래 상대방과의 신용한도 및 상품간의 연계관계에서 오는 상대적 리스크 역시 시스템을 통해 실시간으로 파악한다. 새로운 파생상품을 거래하는 경우에는 때에 따라 거래할 수 있는 물량 자체에 한도를 두는 경우도 있다.

일중(日中)관리 : 리스크 관리 담당자에 의한 실시간 관리
(시장위험 한도, 손실 한도, 신용 한도)

사후(事後)관리 : 자금업무부(거래한도, 손실한도, VaR한도 등 관리)
신용관리부(거래 상대방 별 신용한도 관리)

리스크 관리 상황 보고 : 일반적으로 서울지점 경영진 및 본점 리스크 관리 담당자에게 각종 위험에 대한 노출이 사후 보고되지만, 한도를 넘길 경우에는 리스크 관리 담당자가 즉각 보고한다.

(2) 파생상품에 대한 주요 리스크관리 기능

리스크관리는 운용과 통제가 독립적으로 이루어지고 있으며, 리스크관리 담당자들에 의해 일중(日中) 실시간 및 일과후 관리가 이루어진다.

거래 가능한 파생상품의 종류와 기간이 정해져 있으며, 한도 관리는 외환관련 상품은 외환거래 한도 내에서 관리하고, 이자율관련 상품은 이자율 위험 한도 내에서 각각 관리됨.
또한, VaR한도를 설정하여 그 한도 준수 여부를 일별로 관리함.

(3) 파생상품 유형별 가격결정방법의 개요

*** 통화선도**

만기1년이하 : (계약환율 minus 잔여만기선도환율) * 원금 * FX swap에 내재된 할인계수
만기1년이상 : 원화 현금흐름은 원달러 통화스왑 곡선의 할인계수로 할인하고
달러 현금흐름은 달러 이자율 스왑 곡선의 할인계수로 할인하여
현재가치를 0으로 만드는 선도환율을 계산하여 가격결정

*** 이자율스왑**

이자율 스왑곡선에서 할인계수를 도출하여 현금흐름을 할인

*** 통화스왑**

이자율 스왑과 동일하나 2개 통화가 연관되어 있으므로 통화별 수익률 곡선을 달리 사용.
예를들면, 원달러 통화스왑의 경우 원화 부분은 원달러 통화스왑 곡선 달러 부분은 달러단기자금 및 이자율스왑 곡선을 이용

*** 통화옵션**

Black Sholes Model을 사용

*** 이자율옵션(Cap/Floor, Swaption)**

Black Sholes Model을 사용

(4) 파생상품거래 관련 총거래현황(은행계정)

(단위 : 억원)

구 분	잔 액	파생상품자산	파생상품부채
위험회피회계적용거래(A)	3,542	0	85
선 도	0	0	0
선 물	0	0	0
스 왓	3,542	0	85
장내옵션	0	0	0
장외옵션	0	0	0
Match거래, 중개거래(B)	18,528	122	109
선 도	2,402	40	27
스 왓	6,821	29	29
장외옵션	9,305	53	53
매매목적거래(C)	713,827	8,507	8,623
선 도	232,661	2,823	3,497
선 물	4,164	0	0
스 왓	454,618	5,419	4,573
장내옵션	0	0	0
장외옵션	22,384	265	553
합계(A+ B+ C)	735,897	8,629	8,817

(5) 파생상품거래 관련 총거래현황(신탁계정)

(단위 : 억원)

구 분	잔 액	파생상품자산	파생상품부채
위험회피회계적용거래(A)			
선 도			
선 물			
스 왓			
장내옵션		해당사항없음	
장외옵션			
Match거래, 중개거래(B)			
선 도			
스 왓			
장외옵션			
매매목적거래(C)			
선 도			
선 물			
스 왓			
장내옵션			
장외옵션			
합계(A+ B+ C)			

(6) 이자율관련 거래현황(은행계정)

(단위 : 억원)

구 분	잔 액	파생상품자산	파생상품부채
위험회피회계적용거래(A)	3,542	0	85
선 도			
선 물			
스 왓	3,542		85
장내옵션			
장외옵션			
Match거래, 중개거래(B)	6,821	29	29
선 도			
스 왓	6,821	29	29
장외옵션	0	0	0
매매목적거래(C)	396,101	1,531	2,671
선 도	3,841	1	2
선 물	4,164		
스 왓	367,896	1,776	2,149
장내옵션			
장외옵션	20,200	223	520
합계(A+ B+ C)	406,464	1,560	2,785

(7) 이자율관련 거래현황(신탁계정)

(단위 : 억원)

구 분	잔 액	파생상품자산	파생상품부채
위험회피회계적용거래(A)			
선 도			
선 물			
스 왓			
장내옵션			
장외옵션		해당사항없음	
Match거래, 중개거래(B)			
선 도			
스 왓			
장외옵션			
매매목적거래(C)			
선 도			
선 물			
스 왓			
장내옵션			
장외옵션			
합계(A+ B+ C)			

(8) 통화관련 거래현황(은행계정)

(단위 : 억원)

구 분	잔 액	파생상품자산	파생상품부채
위험회피회계적용거래(A)	0	0	0
선 도			
선 물			
스 왓			
장내옵션			
장외옵션			
Match거래, 중개거래(B)	11,707	93	80
선 도	2,402	40	27
스 왓	0	0	0
장외옵션	9,305	53	53
매매목적거래(C)	315,542	6,465	5,919
선 도	228,820	2,822	3,495
선 물	0		
스 왓	86,722	3,643	2,424
장내옵션			
장외옵션			
합계(A+ B+ C)	327,249	6,558	5,999

(9) 통화관련 거래현황(신탁계정)

(단위 : 억원)

구 분	잔 액	파생상품자산	파생상품부채
위험회피회계적용거래(A)			
선 도			
선 물			
스 왓			
장내옵션			
장외옵션		해당사항없음	
Match거래, 중개거래(B)			
선 도			
스 왓			
장외옵션			
매매목적거래(C)			
선 도			
선 물			
스 왓			
장내옵션			
장외옵션			
합계(A+ B+ C)			

(10)주식관련 거래현황(은행계정)

(단위 : 억원)

구 분	잔 액	파생상품자산	파생상품부채
위험회피회계적용거래(A)			
선 도			
선 물			
스 왓			
장내옵션			
장외옵션			
Match거래, 중개거래(B)	0	0	0
선 도			
스 왓			
장외옵션	0		
매매목적거래(C)	2,022	38	30
선 도			
선 물			
스 왓			
장내옵션			
장외옵션	2,022	38	30
합계(A+ B+ C)	2,022	38	30

(11)주식관련 거래현황(신탁계정)

(단위 : 억원)

구 분	잔 액	파생상품자산	파생상품부채
위험회피회계적용거래(A)			
선 도			
선 물			
스 왓			
장내옵션			
장외옵션		해당사항없음	
Match거래, 중개거래(B)			
선 도			
스 왓			
장외옵션			
매매목적거래(C)			
선 도			
선 물			
스 왓			
장내옵션			
장외옵션			
합계(A+ B+ C)			

(12)귀금속 및 상품 등 거래현황(은행계정)

(단위 : 억원)

구 분	잔 액	파생상품자산	파생상품부채
위험회피회계적용거래(A)			
선 도			
선 물			
스 왓			
장내옵션			
장외옵션			
Match거래, 중개거래(B)			
선 도			
스 왓			
장외옵션			
매매목적거래(C)	162	4	3
선 도			
선 물			
스 왓			
장내옵션			
장외옵션	162	4	3
합계(A+ B+ C)	162	4	3

(13)귀금속 및 상품 등 거래현황(신탁계정)

(단위 : 억원)

구 분	잔 액	파생상품자산	파생상품부채
위험회피회계적용거래(A)			
선 도			
선 물			
스 왓			
장내옵션			
장외옵션		해당사항없음	
Match거래, 중개거래(B)			
선 도			
스 왓			
장외옵션			
매매목적거래(C)			
선 도			
선 물			
스 왓			
장내옵션			
장외옵션			
합계(A+ B+ C)			

(14) 신용파생상품 거래현황(은행계정)

(단위:억원)

구 분	신용매도			신용매입		
	해외물	국내물	계	해외물	국내물	계
Credit Default Swap						
Total Return Swap						
Credit Option			해당사항 없음			
Credit Linked Notes						
기타						
계						

(15) 신용파생상품 거래현황(신탁계정)

(단위:억원)

구 분	신용매도			신용매입		
	해외물	국내물	계	해외물	국내물	계
Credit Default Swap						
Total Return Swap						
Credit Option			해당사항 없음			
Credit Linked Notes						
기타						
계						

(16)장외거래의 잔존단기 및 신용환산액(은행계정)

(단위:억원)

구 분	이자율관련	통화관련	주식관련	귀금속 및 상품 등 관련	합 계
장외거래 잔액 합계	402,299	327,249	2,022	162	731,732
잔존단기1년이하	136,176	249,863	1,965	0	388,004
잔존단기1~5년	220,714	71,036	57	162	291,969
잔존단기5년초과	45,409	6,350	0	0	51,759
Current Exposure 방식 신용환산액	3,815	13,084	161	17	17,077
위험회피회계적용거래 잔액	3,542	0			3,542
잔존단기1년이하	2,452				2,452
잔존단기1~5년	1,090				1,090
잔존단기5년초과					0
Current Exposure 방식 신용환산액	6				6
Match거래, 중개거래 잔액	6,821	11,706	0		18,527
잔존단기1년이하	800	8,461	0		9,261
잔존단기1~5년	5,221	3,245	0		8,466
잔존단기5년초과	800				800
Current Exposure 방식 신용환산액	67	339	0		406
매매목적거래 잔액	391,936	315,543	2,022	162	709,663
잔존단기1년이하	132,924	241,402	1,965		376,291
잔존단기1~5년	214,403	67,791	57	162	282,413
잔존단기5년초과	44,609	6,350			50,959
Current Exposure 방식 신용환산액	3,742	12,745	161	17	16,665

(17)장외거래의 잔존단기 및 신용환산액(신탁계정)

(단위:억원)

구 분	이자율관련	통화관련	주식관련	귀금속 및 상품 등 관련	합 계
장외거래 잔액 합계					
잔존단기1년이하					
잔존단기1~5년					
잔존단기5년초과					
Current Exposure 방식 신용환산액					
위험회피회계적용거래 잔액					
잔존단기1년이하					
잔존단기1~5년					
잔존단기5년초과					
Current Exposure 방식 신용환산액			해당사항 없음		
Match거래, 중개거래 잔액					
잔존단기1년이하					
잔존단기1~5년					
잔존단기5년초과					
Current Exposure 방식 신용환산액					
매매목적거래 잔액					
잔존단기1년이하					
잔존단기1~5년					
잔존단기5년초과					
Current Exposure 방식 신용환산액					

(18) 장외거래 연체 및 손실상황(은행계정)

(단위:억원)

구분	이자율	통화	주식	신용 ¹⁾	귀금속	기타	계
연체기간 30~89일							
명목금액							
파생상품자산							
담보 및 보증				해당사항없음			
연체기간 90일이상							
명목금액							
파생상품자산							
담보 및 보증							

(19) 장외거래 연체 및 손실상황(신탁계정)

(단위:억원)

구분	이자율	통화	주식	신용 ¹⁾	귀금속	기타	계
연체기간 30~89일							
명목금액							
파생상품자산							
담보 및 보증				해당사항없음			
연체기간 90일이상							
명목금액							
파생상품자산							
담보 및 보증							

10. 여·수신금리 결정체계 및 금리현황

가. 여·수신 상품별 금리결정체계

- 개인금융부

- ① 각 시중은행의 상품별 금리를 조사, 분석한다.
- ② 당행 자금부(Treasury)가 매일 업데이트한 시장금리 시세에 따라 개인금융 마케팅 이사가 그 주의 금리를 recommend하여 전략을 세운다.
- ③ 세일즈 부서장과 마케팅 부서장으로 구성된 committee가 최종금리를 결정한다.

- 기업금융부

기업여신심사결과 결정된 Credit grade와 시중 Market rates를 고려하여 개별회사별로 결정하며, 기업의 Credit standing의 변화가 있을경우 수시 변동함.

나. 여·수신 상품별 금리 현황

1) 여신금리

(2005.10.31일현재)

구분			신용등급별1) 현황			비고
			최상위 등급	최다차주 해당등급	최하위 등급	
개인대출	신용대출 (무보증,1년)	등급				등급적용대상이 아님 10월31일 정기예금 가입고객기준
		적용금리	6.00%	6.90%	13.52%	
	아파트담보대출 (1년)	등급				
		적용금리	5.35%	5.45%	5.75%	
예금담보대출 (정기예금1년)	등급					
	적용금리	4.20%	5.10%	6.55%		
기업대출2)	기업일반대출 (1년)	등급	2	3	3	
		적용금리	4.20%	4.82%	4.82%	
	당좌대출	등급	2	3	3	
		적용금리	4.73%	4.85%	4.85%	

주: 1)정상등급을 대상으로 함
2)무보증대출 기준

2) 수신금리

(2005.07.31일현재)

구분	기간	최저금리1)	최고금리2)	비고
보통예금	-	0.5%	0.5%	
저축예금	-	0.0%	2.8%	
정기적금	6개월	해당사항없음		
	1년			
	2년			
	3년			
정기예금	3개월	3.3%	3.6%	
	6개월	3.5%	3.8%	
	1년	4.0%	4.3%	
	2년	자금부에서 결정		
	3년	자금부에서 결정		
근로자우대저축	3년	해당사항없음		
	5년			
장기주택마련저축	7년	해당사항없음		

주: 1)기본고시금리 기준
2)일반우대금리 기준

11. 원화유동성비율 위반사실

위반구분	발생월	비율	향후준수계획	약정서체결내용	이행여부	비고
			해당사항없음			

12. 수시공시사항

해당사항없음

대 차 대 조 표

당기 : 2005년 9월 30일 현재
전기 : 2004년 9월 30일 현재

홍콩상하이은행 서울지점

(단위:원)

The Hongkong and Shanghai Banking Corporation Limited Korea Branches

(Unit:Won)

과 목 (Description)	당기 (September 30, 2005)		전기 (September 30, 2004)	
	금 액(Amount)		금 액(Amount)	
자 산 (Assets)				
I. 현금및예치금 (Cash and Due from Bank)		379,144,257,448		602,333,693,088
1. 현금 (Cash and Checks)	107,572,619,092		32,022,404,211	
2. 외국통화 (Foreign Currency)	2,191,608,097		1,796,424,672	
3. 원화에치금 (Due from Banks in Won)	80,675,493,833		526,379,424,402	
4. 외화에치금 (Due from Banks in Foreign Currency)	188,704,536,426		42,135,439,803	
II. 단기매매증권 (Trading Securities)		1,951,910,606,703		412,849,074,120
1. 국공채 (Government Bonds)	409,183,160,416		20,804,468,210	
2. 금융채 (Finance Debentures)	1,542,727,446,287		392,044,605,910	
3. 사채 (Corporate Bonds)	0		0	
III. 매도가능증권 (Available-for-sale Securities)		2,571,227,312,297		1,750,621,787,451
1. 국공채 (Government Bonds)	107,768,253,388		115,593,094,413	
2. 금융채 (Finance Debentures)	2,245,505,935,219		1,379,261,035,956	
3. 외화매도가능증권 (Investment Securities in Foreign Currency)	156,913,270,773		187,800,969,584	
4. 사채 (Corporate Bonds)	60,434,649,460		67,347,011,138	
5. 기타유가증권 (Other)	605,203,457		619,676,360	
IV. 지분법적용투자주식 (Investment Stock using the equity method)		0		34,200,000
1. 출자금 (Equity Investments)	0		34,200,000	
V. 대출채권 (Loans)		5,632,725,644,477		4,013,981,452,903
(대손충당금) (Allowance for Possible Loan Losses)	(38,405,982,807)		(29,509,103,629)	
이연대출부대손익 (Unamortised Costs/Fees/Interests)	9,446,339,367		0	
1. 원화대출금 (Loans in Won)	3,376,002,119,678		2,364,284,287,063	
2. 외화대출금 (Loans in Foreign Currency)	1,033,485,479,483		605,122,047,730	
3. 매입외환 (Bills Bought in Foreign Currency)	1,026,619,221,721		904,837,543,919	
4. 지급보증대지급금 (Advances for Customers)	0		0	
5. 콜론 (Call Loans)	155,700,000,000		92,395,000,000	
6. 사모사채 (Privately Placed Bonds)	0		10,000,000,000	

7. 내국수입유산스 (Domestic Import Usance Bill)	69,878,467,035		66,851,677,820	
V. 고정자산 (Fixed Assets)		43,952,785,897		40,996,057,227
1. 유형자산 (Tangible Assets)	62,332,433,538		57,983,259,126	
(감가상각누계액) (Accumulated Depreciation)	(18,673,725,141)		(17,078,914,399)	
2. 무형자산 (Intangible Assets)	294,077,500		91,712,500	
VI. 기타자산 (Other Assets)		4,081,388,298,553		2,544,594,902,049
1. 보증금 (Guarantee Deposits)	21,844,910,133		14,182,387,905	
2. 미수수익 (Accrued Incomes)	42,687,682,525		33,300,477,626	
3. 선급비용 (Prepaid Expenses)	16,970,293,413		14,526,313,757	
4. 미회수내국환채권 (Domestic Currency Denominated Receivables)	146,240,798,881		105,718,079,157	
5. 이연법인세차 (Deferred Income Tax Assets)	28,747,587,040		9,917,244,907	
6. 파생금융상품자산 (Derivatives instruments asset)	862,988,199,016		455,270,014,804	
7. 미수금 (Account Receivable)	2,959,011,077,106		1,906,184,596,296	
8. 가지급금 (Suspense Receivable)	764,140,143		4,190,337,800	
9. 기타자산 (Sundry Assets)	2,133,610,296		1,305,449,797	
VII. 본지접계정 (Due from Head Office and Branches)		308,694,540		175,723,611,167
자 산 총 계 (Total Assets)		14,660,657,599,915		9,541,134,778,005
부 채 (Liabilities)				
I. 예수금 (Deposits)		3,913,536,646,574		3,277,887,644,507
현재가치할인차금(-) (Discount Present Value)(-)	(1,108,468,029)			
현재가치할증차금(+) (Premium Present Value)(+)	124,780,044			
1. 원화예수금 (Deposits in Won)	2,359,727,911,690		2,063,961,852,231	
2. 외화예수금 (Deposits in Foreign Currency)	545,870,571,505		483,836,037,851	
3. 양도성예금 (Negotiable Certificates of Deposits)	1,008,921,851,364		730,089,754,425	
II. 차입금 (Borrowings)		2,936,956,594,849		1,552,978,978,172
1. 원화차입금 (Borrowings in Won)	138,600,000,000		91,300,000,000	
2. 외화차입금 (Borrowings in Foreign Currency)	391,131,601,477		234,724,824,952	
3. 콜머니 (Call Money)	2,407,224,993,372		1,226,954,153,220	
III. 기타부채 (Other Liabilities)		4,253,086,511,565		2,602,658,331,202
1. 퇴직급여충당금 (Accrued Severance Benefits)	15,835,740,978		12,840,654,437	
(퇴직보험예치금) (Deposit of Insurance for Severance and Retirement)	(12,315,031,437)		(9,516,140,301)	
(국민연금전환금)	(167,705,100)		(190,500,600)	

(Transfer to National Pension)			
2. 기타충당금 (Other Allowance)	370,000,000		370,000,000
3. 미지급 내국환채무 (Domestic Exchange Remittances Pending)	201,310,341,117		136,332,786,213
4. 미지급외국환채무 (Foreign Exchange Remittances Pending)	132,809,469		278,010,396
5. 미지급금 (Accounts Payable)	2,987,616,431,559		1,904,238,815,528
6. 미지급비용 (Accrued Expenses)	72,751,610,098		38,843,544,483
7. 미지급법인세 (Income Tax Payable)	24,948,430,000		17,981,859,260
8. 선수수익 (Unearned Revenues)	8,203,783,220		4,178,182,482
9. 신탁계정차 (Borrowings from Trust Accounts)	64,556,633,639		5,021,983,831
10. 수입보증금 (Deposits for Letter of Guarantees and Others)	341,574,384		54,170,000
11. 수입제세 (Withholding Taxes)	2,888,259,252		3,091,153,594
12. 대행업무수입금 (Account for Agency Business)	314,122,680		212,059,013
13. 파생금융부채 (Derivatives Instrument Liability)	881,838,586,274		488,596,287,498
14. 가수금 (Suspenses Payable)	4,460,925,432		325,465,368
15. 이연법인세대 (Deferred Income Tax Credits)	0		0
16. 기타부채 (Others)	0		0
IV. 본지점계정 (Due to Head Office and Branches)		3,126,906,252,417	1,692,934,675,450
부 채 총 계 (Total Liabilities)		14,230,486,005,405	9,126,459,629,331
자 본 (Stockholders' Equity)			
I. 자본금 (Capital Stock)		51,000,000,000	51,000,000,000
1. 보통주자본금 (Common Stock)	51,000,000,000		51,000,000,000
II. 자본잉여금 (Capital Surplus)		42,452,924	42,452,924
1. 자본준비금 (Capital Reserve)	42,452,924		42,452,924
III. 이익잉여금 (Retained Earnings)		380,960,867,084	344,279,508,614
1. 이익준비금 (Legal Reserve)	53,991,627,443		45,831,627,443
2. 별도준비금 (Voluntary Reserve)	18,605,466,523		10,445,466,523
3. 차기이월이익잉여금 (Unappropriated Retained Earnings)	308,363,773,118		288,002,414,648
(당기순이익(Net Income) : 당기(Current Year) : 33,072,682,130 전기(Prior Year) : 38,454,807,883)			
IV. 자본조정 (Capital Adjustment)		△1,831,725,498	19,353,187,136
자 본 총 계 (Total Stockholders' Equity)		430,171,594,510	414,675,148,674
부 채 와 자 본 총 계 (Total Liabilities and stockholders' Equity)		14,660,657,599,915	9,541,134,778,005

손익계산서

당기 : 2005년 1월 1일부터 2005년 9월 30일까지
 전기 : 2004년 1월 1일부터 2004년 9월 30일까지

홍콩상하이은행 서울지점

(단위:원)

The Hongkong and Shanghai Banking Corporation Limited Korea Branches

(Unit:Won)

과 목 (Description)	당기 (September 30, 2005)		전기 (September 30, 2004)	
	금 액(Amount)		금 액(Amount)	
I. 영업수익 (Operating Revenue)		1,998,239,817,229		1,277,708,122,806
(1)이자수익 (Interest Income)		278,959,400,158		210,957,700,613
1. 예치금이자 (Interest on Due from Banks)	1,538,409,114		529,649,345	
2. 단기매매증권이자 (Interest on Trading Securities)	31,966,952,024		22,616,207,912	
3. 매도가능증권이자 (Interest on Available-for-sale Securities)	73,169,158,749		61,628,950,964	
4. 대출채권이자 (Interest on Loans)	142,766,647,811		113,606,874,208	
5. 외화본지점대이자 (Interest on Due from Head Office and Branches)	830,933,395		478,483,819	
6. 기타이자수익 (Other)	28,687,299,065		12,097,534,365	
(2)수수료수익 (Commissions Income)		37,255,864,273		31,767,684,161
1. 수입수수료 (Commissions Received)	34,265,655,025		29,670,144,746	
2. 수입보증료 (Guarantee Fees)	2,990,209,248		2,097,539,415	
(3)충당금환입액 (Transfer From Allowance)		0		0
1. 대손충당금환입액 (Transfer From Allowance for Credit Losses)	0		0	
(4)기타영업수익 (Other Operating Income)		1,682,024,552,798		1,034,982,738,032
1. 단기매매증권처분이익 (Gain on Disposition of Trading Securities)	6,398,493,239		10,419,122,361	
2. 단기매매증권평가이익 (Gain on Valuation of Trading Securities)	570,320,064		1,248,072,014	
3. 외환 및 파생금융상품 관련이익 (Gain on Derivatives Trading and Foreign Exchange)	1,672,688,876,073		1,023,088,256,436	
4. 공정가액 위험회피대상 관련이익 (Gain on Fair Value Hedged Item)	848,374,836		0	
5. 신탁보수 (Trust Fees and Commissions Received from Trust Account)	1,518,488,586		227,287,221	
II. 영업비용 (Operating Expenses)		1,957,010,775,279		1,191,400,528,689
(1)이자비용 (Interest Expenses)		190,819,431,624		121,096,829,096
1. 예수금이자 (Interest on Deposits)	82,010,759,409		73,778,321,762	
2. 차입금이자 (Interest on Borrowings)	54,826,553,276		30,233,898,973	
3. 외화본지점차이자 (Interest on Due to Head Office and Branches)	51,568,575,607		14,422,353,957	
4. 외환지급이자 (Interest Paid on Foreign Transaction)	0		20,858,662	
5. 기타원화지급이자 (Interest paid on Others in Won)	1,226,267,137		2,573,479,673	
6. 신탁계정차이자 (Interest on Borrowings from Trust Account)	1,187,276,195		67,916,069	
(2)수수료비용 (Commission Expenses)		12,355,266,265		14,242,694,001
1. 지급수수료 (Commissions Paid)	12,355,266,265		14,242,694,001	

(3)기타영업비용 (Other Operating Expenses)		1,679,995,373,954		1,013,668,873,345
1.단기매매증권처분손실 (Loss on Disposition of Trading Securities)	8,879,681,184		1,560,942,094	
2.단기매매증권평가손실 (Loss on Valuation of Trading Securities)	4,958,791,783		0	
3.기금출연료 (Contribution to Fund)	795,599,813		538,759,334	
4.대손상각비 (Bad Debt Expenses)	11,235,543,169		7,721,711,829	
5.외환 및 파생금융상품관련비용 (Loss on Derivatives Trading and Foreign Exchange)	1,646,931,441,876		996,546,884,461	
6.공정가액 위험회피대상 관련손실 (Loss on Fair Value Hedged Item)	4,864,017,129		4,752,716,627	
7.기타영업잡비용 (Other)	2,330,299,000		2,547,859,000	
(4)판매비와 일반관리비 (Selling and Administrative Expenses)		73,840,703,436		42,392,132,247
1.급여 (Salaries)	31,737,576,407		20,690,803,824	
2.퇴직급여 (Retirement Allowance)	3,364,761,720		2,960,857,516	
3.복리후생비 (Other Employee Benefits)	6,447,635,661		3,269,629,343	
4.임차료 (Rent)	3,106,009,866		1,918,465,346	
5.접대비 (Entertainment)	791,676,409		509,039,037	
6.감가상각비 (Depreciation)	1,640,326,078		2,125,776,720	
7.무형자산상각비 (Amortization on Intangible Assets)	39,858,750		0	
8.세금과공과 (Taxes and Dues)	2,099,273,486		1,527,905,530	
9.광고선전비 (Advertising)	7,908,534,689		2,314,630,937	
10.기타판매비와 일반관리비 (Other Selling and Administrative Expenses)	16,705,050,370		7,075,023,994	
III. 영업이익 (Operating Income)		41,229,041,950		86,307,594,117
IV. 영업외수익 (Non-Operating Income)		9,320,278,310		1,436,316,369
1.유형자산처분이익 (Gain on Disposition of Tangible Assets)	28,750,000		11,005,009	
2.임대료 (Rental Income)	383,645,614		520,407,895	
3.매도가능증권처분이익 (Gain on Disposition of Available-for-sale Securities)	1,164,661,755		183,403,642	
4.기타영업외수익 (Other)	7,743,220,941		721,499,823	
V. 영업외비용 (Non-operating Expenses)		3,224,640,172		216,006,121
1.유형자산처분손실 (Loss on Disposition of Tangible Assets)	2,399		1,438,804	
2.매도가능증권처분손실 (Loss on Disposition of Available-for-sale Securities)	2,705,525,868		12	
3.기타영업외비용 (Other)	519,111,905		214,567,305	
VI. 법인세비용차감전순이익 (Income Before Income Tax Expense)		47,324,680,088		87,527,904,365
VII. 법인세비용 (Income Tax Expense)		24,948,430,000		20,318,950,000
VIII. 당기순이익 (Net Income)		22,376,250,088		67,208,954,365