

2006년
홍콩상하이은행
서울지점의
현황

HSBC 

목 차

** 이 공시자료는 은행업감독규정 제41조의 규정에 따라 작성되었습니다.

** 이 공시자료는 금융감독원에 의하여 그 정확성 및 적정성 여부에 대한 검토 또는 확인이 이루어지지 않았음을 알려드립니다.

일반현황

1. 선언문
2. 경영목표 및 방침
3. 연혁·추이
4. 조 직
5. 임직원수

경영실적

6. 개 요
7. 파생상품거래현황
8. 부문별 실적

재무상황

9. 개요
10. 대출금운용
11. 유가증권투자 및 평가손익
12. 예수금
13. 외화자산·부채
14. 대손상각 및 대손충당금
15. 무수익 및 고정이하분류 여신
16. 여·수신 금리 결정체계 및 금리현황
17. 준법감시인제도
18. 내부통제
19. 원화유동성비율 위반사실
20. 기관경고 및 임원문책사항
21. 수시공시사항
22. 리스크관리
23. 상품이용시 유의사항
24. 수수료
25. 주요용어해설

재무제표

26. 감사보고서
27. 대차대조표
28. 손익계산서
29. 이익잉여금처분계산서(결손금처리계산서)
30. 현금흐름표
31. 주 석 사 항

제 25 기

2006년 1월 1일부터
2006년 12월 31일 까지

1. 선언문

본 자료는 관련법규에 따라 작성되었으며, 저희은행 경영 전반에 대한 진실한 내용을 담고 있습니다.

2007년 3월 31일

홍콩상하이은행

서울지점장 사이먼 쿠퍼



2. 경영목표 및 방침

경영원칙

최상의 대고객 서비스
효과적이고 능률적인 운영
탄탄한 자본과 유동성
보수적인 여신정책
철저한 비용관리

영업가치관

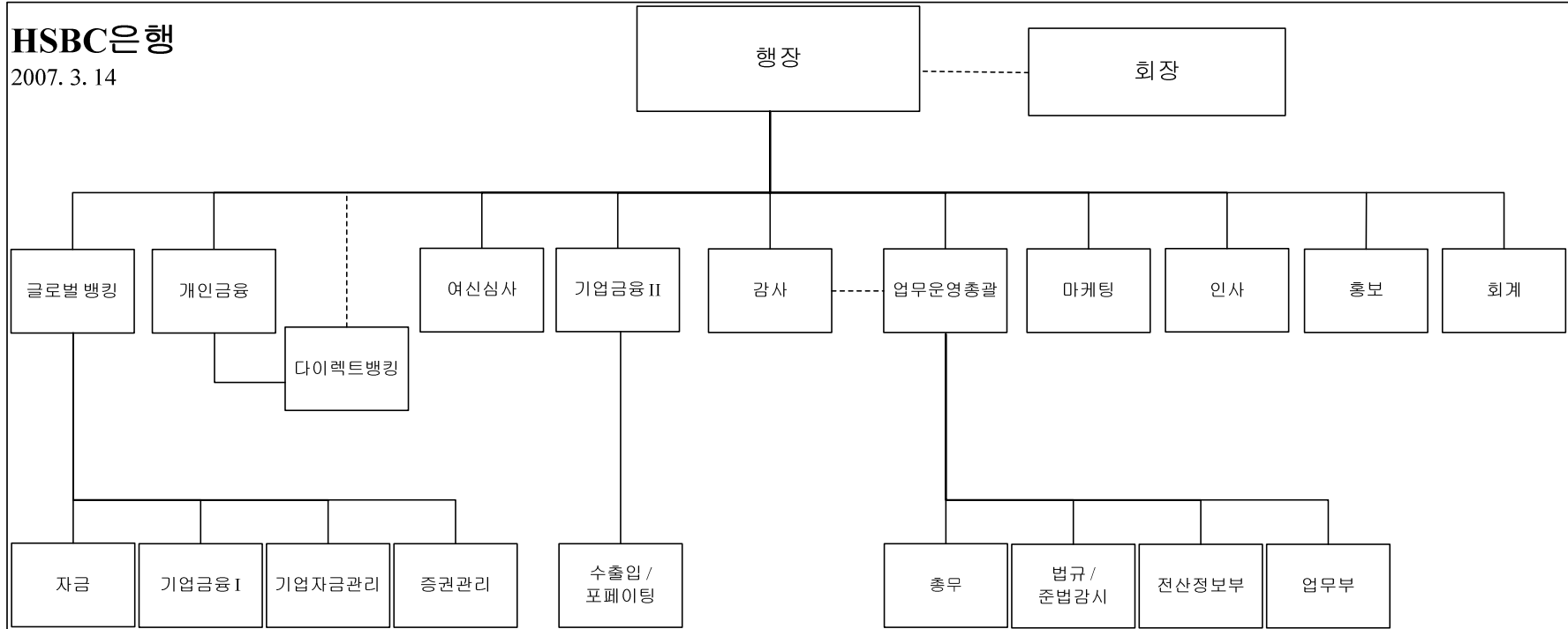
최고의 정직성
진실을 바탕으로 한 공정거래
각직급의 책임 있는 업무수행
수준 높고 경쟁력 있는 서비스
관료주의의 최소화
신속한 의사결정
개별사회의 이익보다 그룹의 이익을 우선시 함
책임과 권한의 이양
공정하고 객관적인 고용
능력위주의 사원 모집, 선발, 및 진급
관계법규의 준수
지역사회에 이바지

3. 연혁·추이

1897년	제물포에 사무소 개설
1920년	제물포 사무소 폐쇄
1982년	02월 부산지점 개설
1984년	12월 서울지점 개설
1998년	11월 삼성지점 개설
1999년	01월 압구정지점 개설
2000년	01월 서울지점의 개인금융센터 개설
2000년	08월 분당지점 개설
2000년	12월 서초지점 개설
2001년	01월 방배지점 개설
2002년	02월 광장지점 개설
2005년	07월 서울 기업금융센터 개설
2005년	09월 강남 기업금융센터 개설
2005년	10월 부산 기업금융센터 개설
2005년	11월 대구지점 개설
2005년	11월 인천지점 개설
2005년	11월 인천 기업금융센터 개설
2005년	11월 대전지점 개설

4. 조직

1) 조직도



*** 지점 및 센터**



* HSBC은행의 조직은 19개 부, 11개 개인금융지점, 7개 다이렉트뱅킹센터 및 4개의 기업금융센터로 구성되어 있습니다.

2) 영업점

2006. 12. 31. 현재

구분	지점	출장소	사무소	계
국내	11			11
국외				
계	11			11

3) 영업점 주소, 전화번호

지점	주소	전화번호
부산지점	부산시 부산진구 부전동 505-6번지 한솔폴라리스빌딩1층	(051)661-5000
서울지점	서울시 중구 봉래동 1가 25번지 HSBC 빌딩	(02)2004-0123
삼성지점	서울시 강남구 대치3동 942-10 해성2빌딩 1층	(02)3287-5800
압구정지점	서울시 강남구 신사동 621-1번지 신원빌딩 1층	(02)3438-8800
분당지점	경기도 성남시 분당구 서현동 267-3 알리안츠빌딩 1층	(031)789-5400
서초지점	서울시 서초구 서초4동 1694-8번지 우민빌딩 1층	(02)3479-6800
방배지점	서울시 서초구 방배동 874-1 수업업협회빌딩 1층	(02)3480-6700
광장지점	서울시 광진구 구의3동 199-2 이진빌딩 1층	(02)2204-5609
대구지점	대구광역시 수성구 범어동 165-4 청구빌딩 1층	(053)665-6000
인천지점	인천광역시 남동구 구월동 1456 이토타워 1층	(032)454-7000
대전지점	대전광역시 서구 둔산동 1498 주니빌딩 1층	(042)479-6600

5. 임직원수

(단위:명)

구 분		2006년도			2005년도		
		국내 인원수	해외 인원수	합계	국내 인원수	해외 인원수	합계
임원	상임						
	비상임						
직원	책임자	235		235	183		183
	행원	1,075		1,075	696		696
	서무·별정직원	10		10	11		11
계		1,320		1,320	890		890

자본금

(단위:억원)

년월일	갑기금 잔액	변동내용		변동후 갑기금	비고
		증액	감액		
2000년 8월 18일	390	30	-	420	이익잉여금의 자본금전입(분당지점개설)
2000년 12월 4일	420	30	-	450	이익잉여금의 자본금전입(서초지점개설)
2001년 1월 3일	450	30	-	480	이익잉여금의 자본금전입(방배지점개설)
2002년 2월 21일	480	30	-	510	이익잉여금의 자본금전입(광장지점개설)
2005년 11월 21일	510	90	-	600	이익잉여금의 자본금전입(대구,인천,대전지점개설)
2006년 12월 20일	600	1,390	-	1,990	갑기금증액