

2006년 3/4분기
홍콩상하이은행
서울지점의 현황



목 차

** 이 공시자료는 은행감독규정 제41조의 규정에 따라 작성되었습니다.

** 이 공시자료는 금융감독원에 의하여 그 정확성 및 적정성 여부에 대한 검토 또는 확인이 이루어지지 않았음을 알려드립니다.

1. 수익성
2. 생산성
3. 건전성
4. 유동성
5. 자본의 적정성
6. 영업규모
7. 유가증권투자 및 운용현황
8. 외화자산·부채
9. 파생상품현황
10. 여·수신금리 결정체계 및 금리현황
11. 원화유동성비율 위반사실
12. 수시공시사항
13. 재무제표
 - 대차대조표
 - 손익계산서

본 자료는 관련법규에 따라 작성되었으며, 저희은행 경영 전반에 대한 진실한 내용을 담고 있습니다.

2006년 11월 30일

홍콩상하이은행
서울지점장 사이먼 쿠퍼

1. 수익성

(단위:억원)

구분	2006년 9월	2005년 9월	증감
총당금적립전이익(A)	1,091	619	472
제충당금전입액(B)	137	146	-9
대손상각비	63	112	-49
지급보증충당금전입액	20	0	20
퇴직급여	54	34	20
기타충당금전입액	0	0	0
제충당금환입액(C)	5	0	5
대손충당금	0	0	0
지급보증충당금	0	0	0
기타충당금	5	0	5
법인세비용(D)	264	249	15
당기순이익(A-B+C-D)	695	224	471
총자산이익률(ROA)	0.58%	0.24%	0.34%
자기자본이익률(ROE)	17.78%	6.28%	11.50%
원화예대금리차(A-B)	2.28%	2.03%	0.25%
원화대출채권평균이자율(A)	6.21%	5.42%	0.79%
원화예수금평균이자율(B)	3.93%	3.39%	0.54%
명목순이자마진(NIM)	1.13%	1.30%	-0.17%

2. 생산성

(단위 : 억원)

구 분		2006년9월	2005년9월	증감
직원 1인당	총당금적립전이익	0.94	1.03	-0.09
	예수금	37	60	-24
	원화예수금	32	51	-19
	대출금	39	62	-22
	원화대출금	31	46	-15
	평균국내인원(명)	1,160	601	558
1영업 점당	예수금	3,862	4,523	-661
	원화예수금	3,390	3,861	-471
	대출금	4,142	4,634	-493
	원화대출금	3,271	3,492	-221
	평균국내영업점수(개)	11	8	3

주) 국내분 기준평잔을 기준으로 작성

3. 건전성

(단위 :억원,%)

구 분		2006년9월	2005년9월	증감
총여신		70,094	60,055	10,039
	기업	37,583	30,282	7,301
	가계	32,511	29,773	2,738
	신용카드	0	0	0
		36 (0.05%)	37 (0.06%)	-1
고정이하여신	기업	0 (0.00%)	0 (0.00%)	0
	가계	36 (0.05%)	37 (0.06%)	-1
	신용카드	0 (0.00%)	0 (0.00%)	0
		58 (0.08%)	56 (0.09%)	2
무수익여신	기업	0 (0.00%)	0 (0.00%)	0
	가계	58 (0.08%)	56 (0.09%)	2
	신용카드	0 (0.00%)	0 (0.00%)	0
대손충당금적립률(A/B)		1353.94%	1044.21%	3
무수익여신성대상기준 제충당금 총계(A)		482	384	98
고정이하여신(B)		36	37	-1
연 체 율	총대출채권 기준	0.36%	0.45%	-0.09%
	(계절조정후)	0.39%	0.49%	-0.10%
	기업대출 기준*	0.00%	0.00%	0.00%
	(계절조정후)	0.00%	0.00%	0.00%
	가계대출 기준*	0.64%	0.73%	-0.09%
	(계절조정후)	0.67%	0.75%	-0.08%
신용카드채권 기준 [1개월이상]			해당사항없음	
(계절조정후) [1개월이상]				

* 은행계정원화대출금 및 신탁계정 기준

4. 유동성

(단위 :억원,%)

구 분		2006년9월	2005년9월	증감
원화유동성비율(A/B)		103.56%	109.83%	-6.27%
만기3개월이하 원화유동성자산(A)		153,518	131,909	21,609
만기3개월이하 원화유동성부채(B)		148,241	120,100	28,141

5. 자본의 적정성

1) B/S상 자기자본

(단위:억원,%)

구 분	2006년 9월	2005년 9월	증 감
납입자본금	600	510	90
자본잉여금	0	0	0
이익잉여금	4,137	3,810	327
자기자본조정	67	-18	85
자본총계	4,804	4,302	502

2) BIS기준 자기자본비율

(단위:억원,%)

구 분	2006년 9월	2005년 9월	증 감
BIS자기자본(A)	8,884	8,023	861
위험가중자산(B)	65,114	58,438	6,676
신용위험가중자산	54,828	47,814	7,014
시장위험가중자산	10,286	10,624	-338
BIS자기자본비율(A/B)	13.64%	13.73%	-0.09%
기본자본비율	6.82%	6.86%	-0.04%
보완자본비율	6.82%	6.86%	-0.04%
단기후순위채무자본비율	0.00%	0.00%	0.00%

- 트레이딩목적 자산·부채현황

(단위:억원,%)

구 분	2006년 9월	2005년 9월	증 감
연결총자산(A)	159,468	146,606	12,862
트레이딩자산(B)	38,502	37,164	1,338
트레이딩비율(B/A)	24.14%	25.35%	-1.21%

- 당행은 "일별 트레이딩자산 1조원 또는 총자산대비 일별 트레이딩자산비율 10%이상"인 금융기관에 해당되어 시장리스크기준 자기자본보유제도 적용대상 은행입니다.

3) 시장리스크기준 BIS자기자본 산출방법

당행은 시장리스크 소요자기자본을 산출할 때 표준방법을 사용합니다.

6. 영업규모

(단위:억원)

구 분	2006년9월	2005년9월	증 감
대출금	48,932	44,793	4,139
은행계정	48,932	44,793	4,139
신탁계정	0	0	0
유가증권	45,912	45,231	681
은행계정	45,912	45,231	681
신탁계정	0	0	0
총여신	70,094	60,055	10,039
은행계정	70,094	60,055	10,039
신탁계정	0	0	0
총수신	35,520	39,145	-3,625
은행계정	35,520	39,145	-3,625
신탁계정	0	0	0
총자산	159,468	146,606	12,862
은행계정	159,468	146,606	12,862
신탁계정			
상호거래(△)			
고정자산	555	440	116

7. 유가증권투자 및 운용현황

(단위:억원)

		취득원가	기말장부가액	평가손익잔액 (B/S)	운용손익 (B/S)
은행계정	단기매매증권(A)	17,789	17,899	92	628
	매도가능증권(B)	27,782	28,013	83	859
	만기보유증권(C)				
	지분법적용투자주식(D)				
	소계(A+B+C+D)	45,571	45,912	175	1,487
신탁계정	유가증권				
합 계		45,571	45,912	175	1,487

8. 외화자산·부채

1) 형태별 현황

(단위:백만미분)

구 분		2006년9월	2005년 9월	증감
자 산	외국통화	2	2	0
	예치금	48	182	-134
	유가증권	163	151	12
	대출금	1,195	1,063	132
	매입외환	1,278	989	289
	콜론	0	150	-150
	기타자산	4,552	3,012	1,540
	대손충당금(△)	-11	-10	-1
	현재가치할인차금(△)			
	자산총계	7,228	5,539	1,689
부 채	예수금	481	526	-45
	차입금	466	377	89
	콜머니	0	1	-1
	사채	0	0	0
	기타부채	6,281	4,635	1646
	부채총계	7,228	5,539	1,689

2) 국가별 주요자산 운용현황

(단위 : 백만미불)

구 분	2006년 9월			2005년 9월		
	대출금	유가증권	합계	대출금	유가증권	합계
인도	32		32	7		7
이란	18		18	6		6
미국		10	10	0	10	10
파나마	0		0	7	0	7
영국		1	1			0
총계	50	11	61	20	10	30

*국내운용분 제외, 투자금액이 큰 상위 5개 국가순으로 기재

3) 외화만기 불일치갭 비율

(단위 : %)

기간별	7일이내	30일이내	90일이내	6개월이내	1년이내	3년이내	3년초과
갭비율(%)	-14%	-14%	-12%	-26%	-65%	-59%	-6%

*(만기별 외화자산 - 만기별 외화부채) / 총외화자산

4) 순외환익스포저

(단위:천미불)

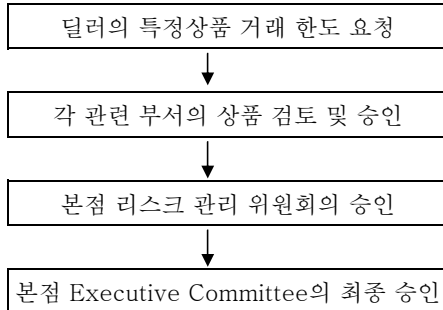
	현물포지션	선물포지션	종합포지션	자기자본대비 포지션비율(%)
1월	-1,696,016	1,836,075	140,059	15.92%
2월	-1,137,492	1,308,562	171,070	18.83%
3월	-1,329,234	1,497,435	168,201	17.83%
4월	-2,653,566	2,876,747	223,181	23.60%
5월	-1,924,452	2,179,993	255,541	27.23%
6월	-2,268,167	2,526,610	258,443	26.70%
7월	-2,385,210	2,658,725	273,515	28.86%
8월	-2,008,991	2,287,253	278,261	29.20%
9월	-2,826,813	3,102,187	275,374	29.64%

주) 이종통화는 미달러화로 환산하여 작성하며, 매입포지션은(+), 매도포지션은(-)로 표시하고 매월말 잔액기준으로 작성함.

9. 파생금융상품거래 현황

(1) 파생상품거래 거래승인 및 통제관련 조직도표

***거래승인**



***거래통제**

거래별 한도 설정 : 통화 및 기간별로 미리 주어진 위험한도 범위 내에서 모든 거래가 이루어지는지를 실시간으로 파악하는 걸 원칙으로 한다. 거래 상대방과의 신용한도 및 상품간의 연계관계에서 오는 상대적 리스크 역시 시스템을 통해 실시간으로 파악한다. 새로운 파생상품을 거래하는 경우에는 때에 따라 거래할 수 있는 물량 자체에 한도를 두는 경우도 있다.

일중(日中)관리 : 리스크 관리 담당자에 의한 실시간 관리
(시장위험 한도, 손실 한도, 신용 한도)

사후(事後)관리 : 자금업무부(거래한도, 손실한도, VaR한도 등 관리)
신용관리부(거래 상대방 별 신용한도 관리)

리스크 관리 상황 보고 : 일반적으로 서울지점 경영진 및 본점 리스크 관리 담당자에게 각종 위험에 대한 노출이 사후 보고되지만, 한도를 넘길 경우에는 리스크 관리 담당자가 즉각 보고한다.

(2) 파생상품에 대한 주요 리스크관리 기능

리스크관리는 운용과 통제가 독립적으로 이루어지고 있으며, 리스크관리 담당자들에 의해 일중(日中) 실시간 및 일과후 관리가 이루어진다.

거래 가능한 파생상품의 종류와 기간이 정해져 있으며, 한도 관리는 외환관련 상품은 외환거래 한도 내에서 관리하고, 이자율관련 상품은 이자율 위험 한도 내에서 각각 관리됨.

또한, VaR한도를 설정하여 그 한도 준수 여부를 일별로 관리함.

(3) 파생상품 유형별 가격결정방법의 개요

*** 통화선도**

만기1년이하 : (계약환율 minus 잔여만기선도환율) * 원금 * FX swap에 내재된 할인계수
만기1년이상 : 원화 현금흐름은 원달러 통화스왑 곡선의 할인계수로 할인하고
달러 현금흐름은 달러 이자율 스왑 곡선의 할인계수로 할인하여
현재가치를 0으로 만드는 선도환율을 계산하여 가격결정

*** 이자율스왑**

이자율 스왑곡선에서 할인계수를 도출하여 현금흐름을 할인

*** 통화스왑**

이자율 스왑과 동일하나 2개 통화가 연관되어 있으므로 통화별 수익률 곡선을 달리 사용.
예를들면, 원달러 통화스왑의 경우 원화 부분은 원달러 통화스왑 곡선 달러 부분은 달러단기자금 및 이자율스왑 곡선을 이용

*** 통화옵션**

Black Sholes Model을 사용

*** 이자율옵션(Cap/Floor, Swaption)**

Black Sholes Model을 사용

(4) 파생상품거래 관련 총거래현황(은행계정)

(단위 : 억원)

구 분	잔 액	파생상품자산	파생상품부채
위험회피회계적용거래(A)	7,892	1	36
선 도	0	0	0
선 물	0	0	0
스 왓	7,892	1	36
장내옵션	0	0	0
장외옵션	0	0	0
Match거래, 중개거래(B)	44,007	269	269
선 도	2,492	17	16
스 왓	25,455	144	148
장외옵션	16,060	108	105
매매목적거래(C)	844,323	9,814	9,928
선 도	271,897	2,797	3,597
선 물	9,656	0	0
스 왓	524,545	6,962	6,110
장내옵션	0	0	0
장외옵션	38,225	55	221
합계(A+ B+ C)	896,222	10,084	10,233

(5) 파생상품거래 관련 총거래현황(신탁계정)

(단위 : 억원)

구 분	잔 액	파생상품자산	파생상품부채
위험회피회계적용거래(A)			
선 도			
선 물			
스 왓			
장내옵션		해당사항없음	
장외옵션			
Match거래, 중개거래(B)			
선 도			
스 왓			
장외옵션			
매매목적거래(C)			
선 도			
선 물			
스 왓			
장내옵션			
장외옵션			
합계(A+ B+ C)			

(6) 이자율관련 거래현황(은행계정)

(단위 : 억원)

구 분	잔 액	파생상품자산	파생상품부채
위험회피회계적용거래(A)	7,892	1	36
선 도			
선 물			
스 왓	7,892	1	36
장내옵션			
장외옵션			
Match거래, 중개거래(B)	23,124	115	115
선 도			
스 왓	23,124	115	115
장외옵션	0	0	0
매매목적거래(C)	456,189	1,862	2,496
선 도	2,900	0	0
선 물	9,656		
스 왓	405,473	1,807	2,280
장내옵션			
장외옵션	38,160	55	216
합계(A+ B+ C)	487,205	1,978	2,647

(7) 이자율관련 거래현황(신탁계정)

(단위 : 억원)

구 분	잔 액	파생상품자산	파생상품부채
위험회피회계적용거래(A)			
선 도			
선 물			
스 왓			
장내옵션			
장외옵션		해당사항없음	
Match거래, 중개거래(B)			
선 도			
스 왓			
장외옵션			
매매목적거래(C)			
선 도			
선 물			
스 왓			
장내옵션			
장외옵션			
합계(A+ B+ C)			

(8) 통화관련 거래현황(은행계정)

(단위 : 억원)

구 분	잔 액	파생상품자산	파생상품부채
위험회피회계적용거래(A)	0	0	0
선 도			
선 물			
스 왓			
장내옵션			
장외옵션			
Match거래, 중개거래(B)	20,286	146	149
선 도	2,492	17	16
스 왓	2,331	29	33
장외옵션	15,463	100	100
매매목적거래(C)	388,004	7,952	7,426
선 도	268,997	2,797	3,597
선 물	0		
스 왓	119,007	5,155	3,829
장내옵션			
장외옵션	0	0	0
합계(A+ B+ C)	408,290	8,098	7,575

(9) 통화관련 거래현황(신탁계정)

(단위 : 억원)

구 분	잔 액	파생상품자산	파생상품부채
위험회피회계적용거래(A)			
선 도			
선 물			
스 왓			
장내옵션			
장외옵션		해당사항없음	
Match거래, 중개거래(B)			
선 도			
스 왓			
장외옵션			
매매목적거래(C)			
선 도			
선 물			
스 왓			
장내옵션			
장외옵션			
합계(A+ B+ C)			

(10)주식관련 거래현황(은행계정)

(단위 : 억원)

구 분	잔 액	파생상품자산	파생상품부채
위험회피회계적용거래(A)			
선 도			
선 물			
스 왓			
장내옵션			
장외옵션			
Match거래, 중개거래(B)	437	7	4
선 도			
스 왓			
장외옵션	437	7	4
매매목적거래(C)	130	0	6
선 도			
선 물			
스 왓	65	0	1
장내옵션			
장외옵션	65	0	5
합계(A+ B+ C)	567	7	10

(11)주식관련 거래현황(신탁계정)

(단위 : 억원)

구 분	잔 액	파생상품자산	파생상품부채
위험회피회계적용거래(A)			
선 도			
선 물			
스 왓			
장내옵션			
장외옵션		해당사항없음	
Match거래, 중개거래(B)			
선 도			
스 왓			
장외옵션			
매매목적거래(C)			
선 도			
선 물			
스 왓			
장내옵션			
장외옵션			
합계(A+ B+ C)			

(12)귀금속 및 상품 등 거래현황(은행계정)

(단위 : 억원)

구 분	잔 액	파생상품자산	파생상품부채
위험회피회계적용거래(A)			
선 도			
선 물			
스 왓			
장내옵션			
장외옵션			
Match거래, 중개거래(B)	160	1	1
선 도			
스 왓			
장외옵션	160	1	1
매매목적거래(C)			
선 도			
선 물			
스 왓			
장내옵션			
장외옵션			
합계(A+ B+ C)	160	1	1

(13)귀금속 및 상품 등 거래현황(신탁계정)

(단위 : 억원)

구 분	잔 액	파생상품자산	파생상품부채
위험회피회계적용거래(A)			
선 도			
선 물			
스 왓			
장내옵션			
장외옵션		해당사항없음	
Match거래, 중개거래(B)			
선 도			
스 왓			
장외옵션			
매매목적거래(C)			
선 도			
선 물			
스 왓			
장내옵션			
장외옵션			
합계(A+ B+ C)			

(14) 신용파생상품 거래현황(은행계정)

(단위:억원)

구 분	신용매도			신용매입		
	해외물	국내물	계	해외물	국내물	계
Credit Default Swap	95		95			0
Total Return Swap			0	2,597		2,597
Credit Option			0			0
Credit Linked Notes			0			0
기타			0			0
계	95		95	2,597		2,597

(15) 신용파생상품 거래현황(신탁계정)

(단위:억원)

구 분	신용매도			신용매입		
	해외물	국내물	계	해외물	국내물	계
Credit Default Swap						
Total Return Swap						
Credit Option			해당사항 없음			
Credit Linked Notes						
기타						
계						

(16)장외거래의 잔존만기 및 신용환산액(은행계정)

(단위:억원)

구 분	이자율관련	통화관련	주식관련	귀금속 및 상품 등 관련	합 계
장외거래 잔액 합계	467,544	408,290	567	2,851	879,252
잔존만기1년이하	184,773	291,185	380	160	476,498
잔존만기1~5년	230,615	110,081	187	2,502	343,385
잔존만기5년초과	52,156	7,024	0	189	59,369
Current Exposure 방식 신용환산액	3,913	17,041	45	361	21,360
위험회피회계적용거래 잔액	7,892	0			7,892
잔존만기1년이하	7,089				7,089
잔존만기1~5년	803				803
잔존만기5년초과					0
Current Exposure 방식 신용환산액	5				5
Match거래, 중개거래 잔액	23,124	20,286	437		44,007
잔존만기1년이하	4,300	14,325	380	160	19,165
잔존만기1~5년	17,524	5,583	57		23,164
잔존만기5년초과	1,300	378	0		1,678
Current Exposure 방식 신용환산액	222	597	35	17	871
매매목적거래 잔액	436,528	388,004	130	2,691	827,353
잔존만기1년이하	173,384	276,860	0	0	450,244
잔존만기1~5년	212,288	104,498	130	2,502	319,418
잔존만기5년초과	50,856	6,646		189	57,691
Current Exposure 방식 신용환산액	3,686	16,444	10	344	20,484

(17)장외거래의 잔존만기 및 신용환산액(신탁계정)

(단위:억원)

구 분	이자율관련	통화관련	주식관련	귀금속 및 상품 등 관련	합 계
장외거래 잔액 합계					
잔존만기1년이하					
잔존만기1~5년					
잔존만기5년초과					
Current Exposure 방식 신용환산액					
위험회피회계적용거래 잔액					
잔존만기1년이하					
잔존만기1~5년					
잔존만기5년초과					
Current Exposure 방식 신용환산액			해당사항 없음		
Match거래, 중개거래 잔액					
잔존만기1년이하					
잔존만기1~5년					
잔존만기5년초과					
Current Exposure 방식 신용환산액					
매매목적거래 잔액					
잔존만기1년이하					
잔존만기1~5년					
잔존만기5년초과					
Current Exposure 방식 신용환산액					

(18) 장외거래 연체 및 손실상황(은행계정)

(단위:억원)

구분	이자율	통화	주식	신용 ¹⁾	귀금속	기타	계
연체기간 30~89일							
명목금액							
파생상품자산							
담보 및 보증				해당사항없음			
연체기간 90일이상							
명목금액							
파생상품자산							
담보 및 보증							

(19) 장외거래 연체 및 손실상황(신탁계정)

(단위:억원)

구분	이자율	통화	주식	신용 ¹⁾	귀금속	기타	계
연체기간 30~89일							
명목금액							
파생상품자산							
담보 및 보증				해당사항없음			
연체기간 90일이상							
명목금액							
파생상품자산							
담보 및 보증							

10. 여·수신금리 결정체계 및 금리현황

가. 여·수신 상품별 금리결정체계

- 개인금융부

- ① 각 시중은행의 경쟁상품별 금리를 조사, 분석한다.
- ② 은행내부 목표(적정 Net margin, cost 등)를 감안하여 적용마진을 산출한다.
- ③ 당행 자금부가 매일 업데이트한 시장금리에 전략적으로 설정된 적용마진을 더하여 대출금리를 결정한다.

- 기업금융부

기업여신심사결과 결정된 Credit grade와 시중 Market rates를 고려하여 개별회사별로 결정하며, 기업의 Credit standing의 변화가 있을경우 수시 변동함.

나. 여·수신 상품별 금리 현황

1) 여신금리

(2006.10.31일현재)

구분		신용등급별1) 현황			비고	
		최상위 등급	최다차주 해당등급	최하위 등급		
개인대출	신용대출 (무보증,3년)	등급 적용금리	6.00%	11.62%	20.45%	
	아파트담보대출 (최장 30년)	등급 적용금리	4.60%	6.40%	7.22%	
	예금담보대출 (정기예금1년)	등급				10월31일 정기예금 가입고객기준
		적용금리	4.00%	5.70%	7.00%	
기업대출2)	기업일반대출 (1년)	등급	2	3	3	
		적용금리	5.34%	5.69%	5.69%	
	당좌대출	등급	1	3	3	
		적용금리	5.07%	5.79%	5.79%	

주: 1)정상등급을 대상으로 함
2)무보증대출 기준

2) 수신금리

(2006.10.31일현재)

구분	기간	최저금리1)	최고금리2)	비고
보통예금	-	0.5%	0.5%	원화 보통예금 금리 기준
저축예금	-	0.0%	3.0%	실세금리저축예금(MMDA) 기준
정기적금	6개월	해당사항없음		
	1년			
	2년			
	3년			
정기예금	3개월	3.6%	3.9%	* 우대금리 0.3%은 총거래금액 5천만원이상 고객에게만 해당
	6개월	3.8%	4.1%	* 우대 금리 - 상동
	1년	4.5%	4.8%	* 우대 금리 - 상동
	2년	자금부에서 결정		
	3년	자금부에서 결정		
근로자우대저축	3년	해당사항없음		
	5년			
장기주택마련저축	7년	해당사항없음		

주: 1)기본고시금리 기준
2)일반우대금리 기준

11. 원화유동성비율 위반사실

위반구분	발생월	비율	향후준수계획	약정서체결내용	이행여부	비고
			해당사항없음			

12. 수시공시사항

해당사항없음

대 차 대 조 표

당기 : 2006년 9월 30일 현재
 전기 : 2005년 9월 30일 현재

홍콩상하이은행 서울지점

(단위:원)

The Hongkong and Shanghai Banking Corporation Limited Korea Branches

(Unit:Won)

과 목 (Description)	당기 (September 30, 2006)		전기 (September 30, 2005)	
	금 액 (Amount)		금 액 (Amount)	
자 산 (Assets)				
I. 현금및예치금 (Cash and Due from Bank)		304,582,677,226		379,144,257,448
1. 현금 (Cash and Checks)	70,073,965,934		107,572,619,092	
2. 외국통화 (Foreign Currency)	1,953,164,695		2,191,608,097	
3. 원화예치금 (Due from Banks in Won)	197,112,476,811		80,675,493,833	
4. 외화예치금 (Due from Banks in Foreign Currency)	35,443,069,786		188,704,536,426	
II. 단기매매증권 (Trading Securities)		1,789,869,217,878		1,951,910,606,703
1. 국공채 (Government Bonds)	706,542,049,011		409,183,160,416	
2. 금융채 (Finance Debentures)	1,083,327,168,867		1,542,727,446,287	
3. 사채 (Corporate Bonds)	0		0	
III. 매도가능증권 (Available-for-sale Securities)		2,801,284,994,228		2,571,227,312,297
1. 주식 (Stocks)	34,200,000		34,200,000	
2. 국공채 (Government Bonds)	112,432,360,908		107,768,253,388	
3. 금융채 (Finance Debentures)	2,524,320,581,047		2,245,505,935,219	
4. 사채 (Corporate Bonds)	10,138,608,696		60,434,649,460	
5. 외화매도가능증권 (Investment Securities in Foreign Currency)	154,359,243,577		156,913,270,773	
6. 기타유가증권 (Other)	0		571,003,457	
IV. 지분법적용투자주식 (Investment Stock using the equity method)		0		0
1. 출자금 (Equity Investments)	0		0	
IV. 대출채권 (Loans)		6,110,639,547,702		5,632,725,644,477
(대손충당금) (Allowance for Possible Loan Losses)	(42,114,015,512)		(38,405,982,807)	
이연대출부대손익 (Unamortised Costs/Fees/Interests)	0		9,446,339,367	
1. 원화대출금 (Loans in Won)	3,763,442,485,656		3,376,002,119,678	
2. 외화대출금 (Loans in Foreign Currency)	985,255,961,541		1,033,485,479,483	
3. 매입외환 (Bills Bought in Foreign Currency)	1,208,425,516,874		1,026,619,221,721	
4. 콜론 (Call Loans)	100,000,000		155,700,000,000	
5. 내국수입유사스 (Domestic Import Usance Bill)	144,568,459,047		69,878,467,035	

6. 팩토링채권 (Factoring Receivables)	50,961,140,096		0	
V. 고정자산 (Fixed Assets)		55,506,939,511		43,952,785,897
1. 유형자산 (Tangible Assets)	76,872,808,443		62,332,433,538	
(감가상각누계액) (Accumulated Depreciation)	(21,572,076,432)		(18,673,725,141)	
2. 무형자산 (Intangible Assets)	206,207,500		294,077,500	
VI. 기타자산 (Other Assets)		4,880,288,881,470		4,081,388,298,553
1. 미수금 (Account Receivable)	3,548,613,481,685		2,959,011,077,106	
2. 보증금 (Guarantee Deposits)	38,102,142,167		21,844,910,133	
3. 미수수익 (Accrued Incomes)	52,828,765,303		42,687,682,525	
4. 선급비용 (Prepaid Expenses)	24,333,414,487		16,970,293,413	
5. 미회수내국환채권 (Domestic Currency Denominated Receivables)	165,096,077,109		146,240,798,881	
6. 파생금융상품자산 (Derivatives instruments asset)	1,010,058,897,024		862,988,199,016	
7. 가지급금 (Suspense Receivable)	8,251,376,390		764,140,143	
8. 잡자산 (Sundry Assets)	3,688,474,454		2,133,610,296	
9. 이연법인세자산 (Deferred Income Tax Assets)	29,316,252,851		28,747,587,040	
VII. 본지점계정 (Due from Head Office and Branches)		4,596,002,255		308,694,540
자 산 총 계 (Total Assets)		15,946,768,260,270		14,660,657,599,915
부 채 (Liabilities)				
I. 예수금 (Deposits)		3,552,148,702,188		3,913,536,646,574
현재가치할인차금(-) (Discount Present Value)(-)	(513,346,805)		(1,108,468,029)	
현재가치할증차금(+) (Premium Present Value)(+)	658,668,297		124,780,044	
1. 원화예수금 (Deposits in Won)	2,554,581,373,442		2,359,727,911,690	
2. 외화예수금 (Deposits in Foreign Currency)	454,609,080,719		545,870,571,505	
3. 양도성예금 (Negotiable Certificates of Deposits)	542,812,926,535		1,008,921,851,364	
II. 차입금 (Borrowings)		2,915,727,804,483		2,936,956,594,849
1. 원화차입금 (Borrowings in Won)	117,663,591,606		138,600,000,000	
2. 외화차입금 (Borrowings in Foreign Currency)	440,291,155,056		391,131,601,477	
3. 콜머니 (Call Money)	2,357,773,057,821		2,407,224,993,372	
III. 기타부채 (Other Liabilities)		5,200,766,975,105		4,253,086,511,565
1. 퇴직급여충당금 (Retirement and Severance Benefits)	16,134,944,956		15,835,740,978	
(퇴직보험예치금) (Insurance Deposit for Retirement and Severance Benefits)	(12,822,712,985)		(12,315,031,437)	
(국민연금전환금) (Transfer to National Pension Fund)	(116,269,100)		(167,705,100)	

2. 미지급내국환채무 (Domestic Currency Denominated Payable)	277,589,546,432		201,310,341,117
3. 미지급외국환채무 (Foreign Currency Denominated Payable)	95,442,397		132,809,469
4. 미지급금 (Accounts Payable)	3,536,259,704,276		2,987,616,431,559
5. 미지급비용 (Accrued Expenses)	133,822,507,951		72,751,610,098
6. 선수수익 (Unearned Revenues)	12,719,540,778		8,203,783,220
7. 신탁계정차 (Borrowings from Trust Accounts)	165,359,961,965		64,556,633,639
8. 미지급법인세 (Income Tax Payable)	26,383,693,293		24,948,430,000
9. 수입보증금 (Deposits for Letter of Guarantees and Others)	584,266,768		341,574,384
10. 수입제세 (Withholding Taxes)	4,365,995,490		2,888,259,252
11. 파생금융상품부채 (Derivatives Instrument Liabilities)	1,030,320,766,954		881,838,586,274
12. 기타대행업무수입금 (Others)	550,310,690		314,122,680
13. 지급보증충당금 (Allowance for Acceptances and Guarantees Losses)	6,976,225,235		0
14. 기타충당금 (Other Provisions)	1,727,316,244		370,000,000
15. 가수금 (Suspenses Payable)	815,733,761		4,460,925,432
16. 이연법인세대 (Deferred Income Tax Credits)	0		0
17. 잡부채 (Sundry Liabilities)	0		0
IV. 본지점계정 (Due to Head Office and Branches)		3,797,729,018,189	3,126,906,252,417
부 채 총 계 (Total Liabilities)		15,466,372,499,965	14,230,486,005,405
자 본 (Stockholders' Equity)			
I. 자본금 (Capital Stock)		60,000,000,000	51,000,000,000
1. 보통주자본금 (Common Stock)	60,000,000,000		51,000,000,000
II. 자본잉여금 (Capital Surplus)		42,452,924	42,452,924
1. 자본준비금 (Capital Reserve)	42,452,924		42,452,924
III. 이익잉여금 (Retained Earnings)		413,674,870,562	380,960,867,084
1. 이익준비금 (Legal Reserve)	53,991,627,443		53,991,627,443
2. 별도준비금 (Voluntary Reserve)	18,605,466,523		18,605,466,523
3. 차기이월이익잉여금 (Unappropriated Retained Earnings)	341,077,776,596		308,363,773,118
(당기순이익(Net Income) : 당기(Current Year) : 69,557,009,590 전기(Prior Year) : 22,376,250,088)			
IV. 자본조정 (Capital Adjustment)		6,678,436,818	△1,831,725,498
자 본 총 계 (Total Stockholders' Equity)		480,395,760,304	430,171,594,510
부 채 와 자 본 총 계 (Total Liabilities and stockholders' Equity)		15,946,768,260,270	14,660,657,599,915

손익계산서

당기 : 2006년 1월 1일부터 2006년 9월 30일까지
 전기 : 2005년 1월 1일부터 2005년 9월 30일까지

홍콩상하이은행 서울지점

(단위:원)

The Hongkong and Shanghai Banking Corporation Limited Korea Branches

(Unit:Won)

과 목 (Description)	당기 (September 30, 2006)		전기 (September 30, 2005)	
	금 액(Amount)		금 액(Amount)	
I. 영업수익 (Operating Revenue)		2,646,693,355,809		1,998,239,817,229
(1)이자수익 (Interest Income)		404,118,478,095		278,959,400,158
1.예치금이자 (Interest on Due from Banks)	7,846,579,245		1,538,409,114	
2. 단기매매증권이자 (Interest on Trading Securities)	47,921,164,858		31,966,952,024	
3.매도가능증권이자 (Interest on Available-for-sale Securities)	86,580,910,782		73,169,158,749	
4. 대출채권이자 (Interest on Loans)	215,742,482,790		142,766,647,811	
5.외화본지점대이자 (Interest on Due from Head Office and Branches)	474,380,989		830,933,395	
6.기타이자수익 (Other Interest Income)	45,552,959,431		28,687,299,065	
(2)수수료수익 (Commission Income)		52,832,592,146		37,255,864,273
1.수입수수료 (Commissions Received)	49,349,310,106		34,265,655,025	
2.수입보증료 (Guarantee Fees)	3,483,282,040		2,990,209,248	
(3)충당금환입액 (Transfer From Allowance)		507,170,264		0
1.대손충당금환입액 (Transfer From Allowance for Credit Losses)	507,170,264		0	
(4)기타영업수익 (Other Operating Income)		2,189,235,115,304		1,682,024,552,798
1.단기매매증권처분이익 (Gain on Disposition of Trading Securities)	8,420,337,938		6,398,493,239	
2.단기매매증권평가이익 (Gain on Valuation of Trading Securities)	9,224,892,630		570,320,064	
3.외환 및 파생금융상품 관련이익 (Gain on Derivatives Trading and Foreign Exchange)	2,168,835,773,064		1,672,688,876,073	
4.공정가액 위험회피대상 관련이익 (Gain on Fair Value Hedged Items)	187,915,811		848,374,836	
5.신탁보수 (Trust Fees and Commissions Received from Trust Account)	2,566,195,861		1,518,488,586	
II. 영업비용 (Operating Expenses)		2,548,149,325,049		1,957,010,775,279
(1)이자비용 (Interest Expenses)		312,110,819,527		190,819,431,624
1.예수금이자 (Interest on Deposits)	120,612,791,126		82,010,759,409	
2.차입금이자 (Interest on Borrowings)	65,238,878,619		54,826,553,276	
3.외화본지점차이자 (Interest on Due to Head Office and Branches)	118,916,303,674		51,568,575,607	
4.역외외화본지점차이자 (Interest on Off-shore Due to Head Office and Branches)	1,751,552,408		0	
5.외환지급이자 (Interest Paid on Foreign Transaction)	0		0	
6.기타원화지급이자 (Interest paid on Others in Won)	1,685,532,355		1,226,267,137	
7.신탁계정차이자 (Interest on Borrowings from Trust Account)	3,905,761,345		1,187,276,195	
(2)수수료비용 (Commission Expenses)		24,487,905,627		12,355,266,265
1.지급수수료 (Commissions Paid)	24,487,905,627		12,355,266,265	

(3)기타영업비용 (Other Operating Expenses)		2,070,940,875,207		1,679,995,373,954
1.단기매매증권처분손실 (Loss on Disposition of Trading Securities)	2,652,293,377		8,879,681,184	
2.단기매매증권평가손실 (Loss on Valuation of Trading Securities)	73,169,756		4,958,791,783	
3.기금출연료 (Contribution to Fund)	1,335,610,772		795,599,813	
4.대손상각비 (Bad Debt Expenses)	6,289,154,448		11,235,543,169	
5.지급보증충당금전입액 (Provision for Acceptances and Guarantees Losses)	2,037,138,905		0	
6.외환 및 파생금융상품관련비용 (Loss on Derivatives Trading and Foreign Exchange)	2,052,358,222,373		1,646,931,441,876	
7.공정가액 위험회피대상 관련손실 (Loss on Fair Value Hedged Item)	3,355,377,576		4,864,017,129	
8.기타영업잡비용 (Other)	2,839,908,000		2,330,299,000	
(4)판매비와 일반관리비 (Selling and Administrative Expenses)		140,609,724,689		73,840,703,436
1.급여 (Salaries)	59,421,013,837		31,737,576,407	
2.퇴직급여 (Provision for Retirement and Severance Benefits)	5,370,420,983		3,364,761,720	
3.복리후생비 (Other Employee Benefits)	4,818,238,493		6,447,635,661	
4.임차료 (Rent expenses)	7,109,726,314		3,106,009,866	
5.접대비 (Entertainment expenses)	1,240,165,243		791,676,409	
6.감가상각비 (Depreciation)	3,630,242,580		1,640,326,078	
7.무형자산상각비 (Amortization on Intangible Assets)	65,902,500		39,858,750	
8.세금과공과 (Taxes and Dues)	3,353,757,390		2,099,273,486	
9.광고선전비 (Advertising expenses)	19,971,521,103		7,908,534,689	
10.기타판매비와 일반관리비 (Other Selling and Administrative Expenses)	35,628,736,246		16,705,050,370	
III. 영업이익 (Operating Income)		98,544,030,760		41,229,041,950
IV. 영업외수익 (Non-Operating Income)		863,233,853		9,320,278,310
1.유형자산처분이익 (Gain on Disposition of Tangible Assets)	38,931,955		28,750,000	
2.임대료 (Rental Income)	396,048,996		383,645,614	
3.매도가능증권처분이익 (Gain on Disposition of Available-for-sale Securities)	143,787		1,164,661,755	
4.기타영업외수익 (Other)	428,109,115		7,743,220,941	
V. 영업외비용 (Non-operating Expenses)		3,466,561,730		3,224,640,172
1.유형자산처분손실 (Loss on Disposition of Tangible Assets)	69,347,172		2,399	
2.매도가능증권처분손실 (Loss on Disposition of Available-for-sale Securities)	699,186,324		2,705,525,868	
3.명예퇴직급여 (Retirement Allowance)	524,268,488		0	
4.기타영업외비용 (Other)	2,173,759,746		519,111,905	
VI 법인세비용차감전순이익 (Income Before Income Tax Expense)		95,940,702,883		47,324,680,088
VII. 법인세비용 (Income Tax Expense)		26,383,693,293		24,948,430,000
VIII. 당기순이익 (Net Income)		69,557,009,590		22,376,250,088