

2007년 3/4분기
홍콩상하이은행
서울지점의 현황



목 차

** 이 공시자료는 은행업감독규정 제41조의 규정에 따라 작성되었습니다.

** 이 공시자료는 금융감독원에 의하여 그 정확성 및 적정성 여부에 대한 검토 또는 확인이 이루어지지 않았음을 알려드립니다.

1. 수익성
2. 생산성
3. 건전성
4. 유동성
5. 자본의 적정성
6. 영업규모
7. 유가증권투자 및 운용현황
8. 외화자산·부채
9. 파생상품현황
10. 여·수신금리 결정체계 및 금리현황
11. 원화유동성비율 위반사실
12. 수시공시사항
13. 재무제표
 - 대차대조표
 - 손익계산서

본 자료는 관련법규에 따라 작성되었으며, 저희은행 경영 전반에 대한 진실한 내용을 담고 있습니다.

2007년 11월 30일

홍콩상하이은행
서울지점장 사이먼 쿠퍼



1. 수익성

(단위:억원)

구분	2007년 09월	2006년 09월	증감
총당금적립전이익(A)	704	1,091	-387
제충당금전입액(B)	235	137	98
대손상각비	163	63	100
지급보증충당금전입액	0	20	-20
퇴직급여	72	54	18
미사용약정충당금	0	0	0
기타충당금전입액	0	0	0
제충당금환입액(C)	2	5	-3
대손충당금	0	0	0
지급보증충당금	1	0	1
미사용약정충당금	1	5	-4
기타충당금	0	0	0
법인세비용(D)	130	264	-134
당기순이익(A-B+C-D)	341	695	-354
총자산이익률(ROA)	0.25%	0.58%	-0.34%
자기자본이익률(ROE)	7.38%	17.78%	-10.40%
원화예대금리차(A-B)	3.02%	2.28%	0.74%
원화대출채권평균이자율(A)	7.13%	6.21%	0.92%
원화예수금평균이자율(B)	4.11%	3.93%	0.18%
명목순이자마진(NIM)	1.30%	1.13%	0.17%

2. 생산성

(단위 : 억원)

구 분		2007년09월	2006년09월	증감
직원 1인당	총당금적립전이익	0.54	0.94	-0.40
	예수금	37	37	1
	원화예수금	33	32	1
	대출금	33	36	-2
	원화대출금	29	31	-2
	평균국내인원(명)	1,311	1,160	151
1영업 점당	예수금	4,438	3,862	575
	원화예수금	3,917	3,390	527
	대출금	3,986	3,755	230
	원화대출금	3,431	3,271	159
	평균국내영업점수(개)	11	11	0

주) 국내분 기준평잔을 기준으로 작성

3. 건 전 성

(단위 :억원,%)

구 분		2007년09월	2006년09월	증감
총여신		78,177	70,094	8,083
	기업	45,262	37,583	7,679
	가계 신용카드	32,915 0	32,511 0	404 0
고정이하여신		103 (0.13%)	36 (0.05%)	67
고정이하여신비용	기업	1 (0.00%)	0 (0.00%)	1
	가계	102 (0.13%)	36 (0.05%)	66
	신용카드	0 (0.00%)	0 (0.00%)	0
무수익여신		78 (0.10%)	58 (0.08%)	20
무수익여신비용	기업	1 (0.00%)	0 (0.00%)	1
	가계	77 (0.10%)	58 (0.08%)	19
	신용카드	0 (0.00%)	0 (0.00%)	0
대손충당금적립률(A/B)		774.62%	1353.94%	-6
무수익여신산정대상기준 제충당금 총계(A)		798	482	316
고정이하여신(B)		103	36	67
연* 체 율	총대출채권 기준 (계절조정후)	0.39% 0.35%	0.36% 0.39%	0.03% -0.04%
	기업대출 기준** (계절조정후)	0.00% 0.00%	0.00% 0.00%	0.00% 0.00%
	가계대출 기준** (계절조정후)	0.70% 0.61%	0.64% 0.67%	0.06% -0.06%
	신용카드채권 기준 (계절조정후)		해당사항없음	

* 연체율은 1개월 이상 원리금 연체율 기준 (단, 전년도 연체율은 1일 이상 원금 연체율 기준임)

** 은행계정원화대출금 및 신탁계정 기준

4. 유 동 성

(단위 :억원,%)

구 분		2007년09월	2006년09월	증감
원화유동성비율(A/B)		103.79%	103.56%	0.23%
만기3개월이하 원화유동성자산(A)		213,781	153,518	60,263
만기3개월이하 원화유동성부채(B)		205,980	148,241	57,739

5. 자본의 적정성

1) B/S상 자기자본

(단위:억원,%)

구 분	2007년 09월	2006년 09월	증 감
자본금	1,990	600	1,390
자본잉여금	0	0	0
자기자본조정	0	0	0
기타포괄손익누계액	-48	67	-115
이익잉여금(또는 결손금)	4,327	4,137	190
자본총계	6,269	4,804	1,465

2) BIS기준 자기자본비율

(단위:억원,%)

구 분	2007년 09월	2006년 09월	증 감
BIS자기자본(A)	11,739	8,884	2,855
위험가중자산(B)	79,287	65,114	14,173
신용위험가중자산	62,347	54,828	7,519
시장위험가중자산	16,940	10,286	6,654
BIS자기자본비율(A/B)	14.81%	13.64%	1.16%
기본자본비율	7.69%	6.82%	0.87%
보완자본비율	7.11%	6.82%	0.29%
단기후순위채무자본비율	0.00%	0.00%	0.00%

- 트레이딩목적 자산·부채현황

(단위:억원,%)

구 분	2007년 09월	2006년 09월	증 감
연결총자산(A)	203,624	159,468	44,156
트레이딩자산(B)	50,831	38,502	12,329
트레이딩비율(B/A)	24.96%	24.14%	0.82%

- 당행은 "일별 트레이딩자산 1조원 또는 총자산대비 일별 트레이딩자산비율 10%이상"인 금융기관에 해당되어 시장리스크기준 자기자본보유제도 적용대상 은행입니다.

3) 시장리스크기준 BIS자기자본 산출방법

당행은 시장리스크 소요자기자본을 산출할 때 표준방법을 사용합니다.

6. 영업규모

(단위:억원)

구 분	2007년09월	2006년09월	증 감
대출금	52,473	48,932	3,541
은행계정	52,473	48,932	3,541
신탁계정	0	0	0
유가증권	62,741	45,912	16,829
은행계정	62,741	45,912	16,829
신탁계정	0	0	0
총여신	78,177	70,094	8,083
은행계정	78,177	70,094	8,083
신탁계정	0	0	0
총수신	62,479	35,520	26,959
은행계정	62,479	35,520	26,959
신탁계정	0	0	0
총자산	203,624	159,468	44,156
은행계정	203,624	159,468	44,156
신탁계정			
상호거래(△)			

7. 유가증권투자 및 운용현황

(단위:억원)

		취득원가	기말장부가액	평가손익잔액 (B/S)	운용손익 (I/S)
은행계정	단기매매증권	28,579	28,383	-230	-66
	매도가능증권	34,399	34,358	-63	-9
	만기보유증권				
	지분법적용투자주식				
	소계	62,978	62,741	-293	-75
신탁계정	유가증권				
합 계		62,978	62,741	-293	-75

8. 외화자산·부채

1) 형태별 현황

(단위:백만미분)

구 분		2007년9월	2006년9월	증감
자 산	외국통화	2	2	0
	예치금	51	48	3
	유가증권	13	163	-150
	대출금	1,683	1,195	488
	매입외환	1,688	1,278	410
	콜론	60	0	60
	기타자산	5,028	4,563	465
	대손충당금(△)	-23	-11	-12
	현재가치할인차금(△)			
	자산총계	8,503	7,239	1,264
부 채	예수금	708	481	227
	차입금	2,158	466	1692
	콜머니	31	0	31
	사채	0	0	0
	기타부채	5,606	6,292	-686
	부채총계	8,503	7,239	1,264

2) 국가별 주요자산 운용현황

(단위 : 백만미불)

구 분	2007년 9월			2006년 9월		
	대출금	유가증권	합계	대출금	유가증권	합계
인도	53	0	53	32	0	32
이란	17	0	17	18	0	18
미국	0	10	10	0	10	10
중국	5	0	5	0	0	0
영국	0	4	4	0	1	1
총계	75	14	89	50	11	61

*국내운용분 제외, 투자금액이 큰 상위 5개 국가순으로 기재

3) 외화만기 불일치갭 비율

(단위 : %)

기간별	7일이내	30일이내	90일이내	6개월이내	1년이내	3년이내	3년초과
갭비율(%)	-8.00%	-3.00%	6.00%	-18.00%	-40.00%	-36.00%	-4.00%

*(만기별 외화자산 - 만기별 외화부채) / 총외화자산

4) 순외환익스포저

(단위:천미불)

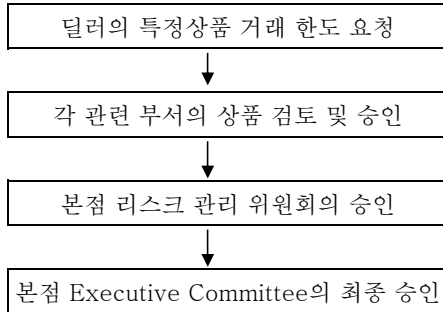
	현물포지션	선물포지션	종합포지션	자기자본대비 포지션비율(%)
1월	-2,857,491	3,094,082	236,591	21.19%
2월	-3,264,496	3,508,434	243,938	21.63%
3월	-2,465,048	2,702,706	237,659	20.83%
4월	-3,185,674	3,320,098	134,425	11.80%
5월	-2,143,983	2,408,012	264,029	23.14%
6월	-3,210,077	3,483,057	272,980	24.37%
7월	-2,755,580	3,058,381	302,801	28.21%
8월	-2,349,886	2,693,933	344,047	31.76%
9월	-2,362,445	2,682,519	320,074	28.04%

주) 이종통화는 미달러화로 환산하여 작성하며, 매입포지션은(+), 매도포지션은(-)로 표시하고 매월말 잔액기준으로 작성함.

9. 파생상품 현황

(1) 파생상품거래 거래승인 및 통제관련 조직도표

***거래승인**



***거래통제**

거래별 한도 설정 : 통화 및 기간별로 미리 주어진 위험한도 범위 내에서 모든 거래가 이루어지는지를 실시간으로 파악하는 걸 원칙으로 한다. 거래 상대방과의 신용한도 및 상품간의 연계관계에서 오는 상대적 리스크 역시 시스템을 통해 실시간으로 파악한다. 새로운 파생상품을 거래하는 경우에는 때에 따라 거래할 수 있는 물량 자체에 한도를 두는 경우도 있다.

일중(日中)관리 : 리스크 관리 담당자에 의한 실시간 관리
(시장위험 한도, 손실 한도, 신용 한도)

사후(事後)관리 : 자금업무부(거래한도, 손실한도, VaR한도 등 관리)
신용관리부(거래 상대방 별 신용한도 관리)

리스크 관리 상황 보고 : 일반적으로 서울지점 경영진 및 본점 리스크 관리 담당자에게 각종 위험에 대한 노출이 사후 보고되지만, 한도를 넘길 경우에는 리스크 관리 담당자가 즉각 보고한다.

(2) 파생상품에 대한 주요 리스크관리 기능

리스크관리는 운용과 통제가 독립적으로 이루어지고 있으며, 리스크관리 담당자들에 의해 일중(日中) 실시간 및 일과후 관리가 이루어진다.

거래 가능한 파생상품의 종류와 기간이 정해져 있으며, 한도 관리는 외환관련 상품은 외환거래 한도 내에서 관리하고, 이자율관련 상품은 이자율 위험 한도 내에서 각각 관리됨.

또한, VaR한도를 설정하여 그 한도 준수 여부를 일별로 관리함.

(3) 파생상품 유형별 가격결정방법의 개요

*** 통화선도**

만기1년이하 : (계약환율 minus 잔여만기선도환율) * 원금 * FX swap에 내재된 할인계수
만기1년이상 : 원화 현금흐름은 원달러 통화스왑 곡선의 할인계수로 할인하고
달러 현금흐름은 달러 이자율 스왑 곡선의 할인계수로 할인하여
현재가치를 0으로 만드는 선도환율을 계산하여 가격결정

*** 이자율스왑**

이자율 스왑곡선에서 할인계수를 도출하여 현금흐름을 할인

*** 통화스왑**

이자율 스왑과 동일하나 2개 통화가 연관되어 있으므로 통화별 수익률 곡선을 달리 사용.
예를들면, 원달러 통화스왑의 경우 원화 부분은 원달러 통화스왑 곡선 달러 부분은 달러단기자금 및 이자율스왑 곡선을 이용

*** 통화옵션**

Black Sholes Model을 사용

*** 이자율옵션(Cap/Floor, Swaption)**

Black Sholes Model을 사용

(4) 파생상품거래 관련 총거래현황(은행계정)

(단위 : 억원)

구 분	잔 액	파생상품자산	파생상품부채
위험회피회계적용거래(A)	24,373	81	3
선 도	0	0	0
선 물	0	0	0
스 왓	24,373	81	3
장내옵션	0	0	0
장외옵션	0	0	0
Match거래, 중개거래(B)	76,549	529	486
선 도	6,501	169	150
스 왓	32,549	183	162
장외옵션	37,499	177	174
매매목적거래(C)	1,047,833	10,567	10,368
선 도	388,334	2,997	3,449
선 물	5,778	0	0
스 왓	614,991	7,433	6,691
장내옵션	0	0	0
장외옵션	38,730	137	228
합계(A+ B+ C)	1,148,755	11,177	10,857

(5) 파생상품거래 관련 총거래현황(신탁계정)

(단위 : 억원)

구 분	잔 액	파생상품자산	파생상품부채
위험회피회계적용거래(A)			
선 도			
선 물			
스 왓			
장내옵션		해당사항없음	
장외옵션			
Match거래, 중개거래(B)			
선 도			
스 왓			
장외옵션			
매매목적거래(C)			
선 도			
선 물			
스 왓			
장내옵션			
장외옵션			
합계(A+ B+ C)			

(6) 이자율관련 거래현황(은행계정)

(단위 : 억원)

구 분	잔 액	파생상품자산	파생상품부채
위험회피회계적용거래(A)	24,373	81	3
선 도			
선 물			
스 왓	24,373	81	3
장내옵션			
장외옵션			
Match거래, 중개거래(B)	26,208	119	117
선 도			
스 왓	26,208	119	117
장외옵션	0	0	0
매매목적거래(C)	537,978	2,914	3,881
선 도	19,000	3	8
선 물	5,778		
스 왓	474,470	2,774	3,645
장내옵션			
장외옵션	38,730	137	228
합계(A+ B+ C)	588,559	3,114	4,001

(7) 이자율관련 거래현황(신탁계정)

(단위 : 억원)

구 분	잔 액	파생상품자산	파생상품부채
위험회피회계적용거래(A)			
선 도			
선 물			
스 왓			
장내옵션			
장외옵션		해당사항없음	
Match거래, 중개거래(B)			
선 도			
스 왓			
장외옵션			
매매목적거래(C)			
선 도			
선 물			
스 왓			
장내옵션			
장외옵션			
합계(A+ B+ C)			

(8) 통화관련 거래현황(은행계정)

(단위 : 억원)

구 분	잔 액	파생상품자산	파생상품부채
위험회피회계적용거래(A)	0	0	0
선 도			
선 물			
스 왓			
장내옵션			
장외옵션			
Match거래, 중개거래(B)	50,284	407	369
선 도	6,501	169	150
스 왓	6,341	64	45
장외옵션	37,442	174	174
매매목적거래(C)	509,855	7,653	6,487
선 도	369,334	2,994	3,441
선 물	0		
스 왓	140,521	4,659	3,046
장내옵션			
장외옵션	0	0	0
합계(A+ B+ C)	560,139	8,060	6,856

(9) 통화관련 거래현황(신탁계정)

(단위 : 억원)

구 분	잔 액	파생상품자산	파생상품부채
위험회피회계적용거래(A)			
선 도			
선 물			
스 왓			
장내옵션			
장외옵션		해당사항없음	
Match거래, 중개거래(B)			
선 도			
스 왓			
장외옵션			
매매목적거래(C)			
선 도			
선 물			
스 왓			
장내옵션			
장외옵션			
합계(A+ B+ C)			

(10)주식관련 거래현황(은행계정)

(단위 : 억원)

구 분	잔 액	파생상품자산	파생상품부채
위험회피회계적용거래(A)			
선 도			
선 물			
스 왓			
장내옵션			
장외옵션			
Match거래, 중개거래(B)	57	3	0
선 도			
스 왓			
장외옵션	57	3	0
매매목적거래(C)	0	0	0
선 도			
선 물			
스 왓			
장내옵션			
장외옵션			
합계(A+ B+ C)	57	3	0

(11)주식관련 거래현황(신탁계정)

(단위 : 억원)

구 분	잔 액	파생상품자산	파생상품부채
위험회피회계적용거래(A)			
선 도			
선 물			
스 왓			
장내옵션			
장외옵션		해당사항없음	
Match거래, 중개거래(B)			
선 도			
스 왓			
장외옵션			
매매목적거래(C)			
선 도			
선 물			
스 왓			
장내옵션			
장외옵션			
합계(A+ B+ C)			

(12)귀금속 및 상품 등 거래현황(은행계정)

(단위 : 억원)

구 분	잔 액	파생상품자산	파생상품부채
위험회피회계적용거래(A)			
선 도			
선 물			
스 왓			
장내옵션			
장외옵션		해당사항없음	
Match거래, 중개거래(B)			
선 도			
스 왓			
장외옵션			
매매목적거래(C)			
선 도			
선 물			
스 왓			
장내옵션			
장외옵션			
합계(A+ B+ C)			

(13)귀금속 및 상품 등 거래현황(신탁계정)

(단위 : 억원)

구 분	잔 액	파생상품자산	파생상품부채
위험회피회계적용거래(A)			
선 도			
선 물			
스 왓			
장내옵션			
장외옵션		해당사항없음	
Match거래, 중개거래(B)			
선 도			
스 왓			
장외옵션			
매매목적거래(C)			
선 도			
선 물			
스 왓			
장내옵션			
장외옵션			
합계(A+ B+ C)			

(14) 신용파생상품 거래현황(은행계정)

(단위:억원)

구 분	신용매도			신용매입		
	해외물	국내물	계	해외물	국내물	계
Credit Default Swap		92	92	92		92
Total Return Swap				0		0
Credit Option						
Credit Linked Notes						
기타						
계	0	92	92	92	0	92

(15) 신용파생상품 거래현황(신탁계정)

(단위:억원)

구 분	신용매도			신용매입		
	해외물	국내물	계	해외물	국내물	계
Credit Default Swap						
Total Return Swap						
Credit Option			해당사항 없음			
Credit Linked Notes						
기타						
계						

(16)장외거래의 잔존만기 및 신용환산액(은행계정)

(단위:억원)

구 분	이자율관련	통화관련	주식관련	귀금속 및 상품 등 관련	합 계
장외거래 잔액 합계	567,341	560,140	57	184	1,127,722
잔존만기1년이하	226,796	416,697	0	0	643,493
잔존만기1~5년	286,182	136,448	57	0	422,687
잔존만기5년초과	54,363	6,995	0	184	61,542
Current Exposure 방식 신용환산액	5,361	19,574	7	35	24,977
위험회피회계적용거래 잔액	24,373	0			24,373
잔존만기1년이하	16,573				16,573
잔존만기1~5년	7,800				7,800
잔존만기5년초과					0
Current Exposure 방식 신용환산액	115				115
Match거래, 중개거래 잔액	26,208	50,284	57		76,549
잔존만기1년이하	5,429	31,266	0		36,695
잔존만기1~5년	18,416	18,186	57		36,659
잔존만기5년초과	2,363	832	0		3,195
Current Exposure 방식 신용환산액	247	1,691	7		1,945
매매목적거래 잔액	516,760	509,856	0	184	1,026,800
잔존만기1년이하	204,794	385,431	0	0	590,225
잔존만기1~5년	259,966	118,262	0	0	378,228
잔존만기5년초과	52,000	6,163		184	58,347
Current Exposure 방식 신용환산액	4,999	17,883	0	35	22,917

(17)장외거래의 잔존만기 및 신용환산액(신탁계정)

(단위:억원)

구 분	이자율관련	통화관련	주식관련	귀금속 및 상품 등 관련	합 계
장외거래 잔액 합계					
잔존만기1년이하					
잔존만기1~5년					
잔존만기5년초과					
Current Exposure 방식 신용환산액					
위험회피회계적용거래 잔액					
잔존만기1년이하					
잔존만기1~5년					
잔존만기5년초과					
Current Exposure 방식 신용환산액			해당사항 없음		
Match거래, 중개거래 잔액					
잔존만기1년이하					
잔존만기1~5년					
잔존만기5년초과					
Current Exposure 방식 신용환산액					
매매목적거래 잔액					
잔존만기1년이하					
잔존만기1~5년					
잔존만기5년초과					
Current Exposure 방식 신용환산액					

(18) 장외거래 연체 및 손실상황(은행계정)

(단위:억원)

구분	이자율	통화	주식	신용 ¹⁾	귀금속	기타	계
연체기간 30~89일							
명목금액							
파생상품자산							
담보 및 보증				해당사항없음			
연체기간 90일이상							
명목금액							
파생상품자산							
담보 및 보증							

(19) 장외거래 연체 및 손실상황(신탁계정)

(단위:억원)

구분	이자율	통화	주식	신용 ¹⁾	귀금속	기타	계
연체기간 30~89일							
명목금액							
파생상품자산							
담보 및 보증				해당사항없음			
연체기간 90일이상							
명목금액							
파생상품자산							
담보 및 보증							

10. 여·수신금리 결정체계 및 금리현황

가. 여·수신 상품별 금리결정체계

- 개인금융부

- ① 각 시중은행의 경쟁상품별 금리를 조사, 분석한다.
- ② 은행내부 목표(적정 Net margin, cost 등)를 감안하여 적용마진을 산출한다.
- ③ 당행 자금부가 매일 업데이트한 시장금리에 전략적으로 설정된 적용마진을 더하여 대출금리를 결정한다.

- 기업금융부

기업여신심사결과 결정된 Credit grade와 시중 Market rates를 고려하여 개별회사별로 결정하며, 기업의 Credit standing의 변화가 있을경우 수시 변동함.

나. 여·수신 상품별 금리 현황

1) 여신금리

(2007.10.31일현재)

구분		신용등급별1) 현황			비고	
		최상위 등급	최다차주 해당등급	최하위 등급		
개인대출	신용대출 (무보증,3년)	등급 적용금리	6.00%	12.26%	22.86%	
	아파트담보대출 (최장 30년)	등급 적용금리	5.50%	6.90%	7.85%	
	예금담보대출 (정기예금1년)	등급				10월31일 정기예금 가입고객기준
		적용금리	4.00%	6.75%	6.80%	
기업대출2)	기업일반대출 (1년)	등급	3	3	3	
		적용금리	6.445%	6.445%	6.445%	
	당좌대출	등급 적용금리	1 5.95%	3 6.427%	3 6.427%	

주: 1)정상등급을 대상으로 함
2)무보증대출 기준

2) 수신금리

(2007.10.31일현재)

구분	기간	최저금리1)	최고금리2)	비고
보통예금	-	0.5%	0.5%	
저축예금	-	0.0%	4.0%	노후플래닝 고객용 특별금리 (5천만원이상 4.0% 적용)
정기적금	6개월	해당사항없음		
	1년			
	2년			
	3년			
정기예금	3개월	4.3%	4.6%	
	6개월	4.4%	4.8%	
	1년	4.5%	4.8%	
	2년	자금부에서 결정		
	3년	자금부에서 결정		
근로자우대저축	3년	해당사항없음		
	5년			
장기주택마련저축	7년	해당사항없음		

주: 1)기본고시금리 기준
2)일반우대금리 기준

11. 원화유동성비율 위반사실

위반구분	발생월	비율	향후준수계획	약정서체결내용	이행여부	비고
			해당사항없음			

12. 수시공시사항

해당사항없음

대 차 대 조 표

당기 : 2007년 9월 30일 현재
전기 : 2006년 9월 30일 현재

홍콩상하이은행 서울지점

(단위:원)

The Hongkong and Shanghai Banking Corporation Limited Korea Branches

(Unit:Won)

과 목 (Description)	당기 (September 30, 2007)		전기 (September 30, 2006)	
	금 액(Amount)		금 액(Amount)	
자 산 (Assets)				
I. 현금및예치금 (Cash and Due from Bank)		513,547,864,386		304,582,677,226
1. 현금 (Cash and Checks)	241,133,322,247		70,073,965,934	
2. 외국통화 (Foreign Currency)	2,191,740,771		1,953,164,695	
3. 원화예치금 (Due from Banks in Won)	223,619,536,489		197,112,476,811	
4. 외화예치금 (Due from Banks in Foreign Currency)	46,603,264,879		35,443,069,786	
II. 단기매매증권 (Trading Securities)		2,838,286,219,320		1,789,869,217,878
1. 국공채 (Government Bonds)	1,499,563,834,136		706,542,049,011	
2. 금융채 (Finance Debentures)	1,338,722,385,184		1,083,327,168,867	
3. 사채 (Corporate Bonds)	0		0	
III. 매도가능증권 (Available-for-sale Securities)		3,435,837,819,066		2,801,284,994,228
1. 주식 (Stocks)	34,200,000		34,200,000	
2. 국공채 (Government Bonds)	21,916,336,885		112,432,360,908	
3. 금융채 (Finance Debentures)	3,401,472,196,822		2,524,320,581,047	
4. 사채 (Corporate Bonds)	0		10,138,608,696	
5. 외화매도가능증권 (Investment Securities in Foreign Currency)	12,415,085,359		154,359,243,577	
6. 기타유가증권 (Other)	0		0	
IV. 지분법적용투자주식 (Investment Stock using the equity method)		0		0
1. 출자금 (Equity Investments)	0		0	
IV. 대출채권 (Loans)		7,056,153,954,751		6,110,639,547,702
(대손충당금) (Allowance for Possible Loan Losses)	(69,964,492,364)		(42,114,015,512)	
이연대출부대손익 (Unamortised Costs/Fees/Interests)	0		0	
1. 원화대출금 (Loans in Won)	3,697,331,461,570		3,763,442,485,656	
2. 외화대출금 (Loans in Foreign Currency)	1,400,656,430,447		985,255,961,541	
3. 매입외환 (Bills Bought in Foreign Currency)	1,554,272,552,591		1,208,425,516,874	
4. 콜론 (Call Loans)	55,242,000,000		100,000,000	
5. 내국수입유산스 (Domestic Import Usance Bill)	149,329,421,566		144,568,459,047	
6. 환매조건부채권매수 (Bonds Purchased under Resale Agreements)	200,000,000,000		0	
7. 팩토링채권 (Factoring Receivables)	69,286,580,941		50,961,140,096	

V. 고정자산 (Fixed Assets)		54,486,785,878		55,506,939,511
1. 유형자산 (Tangible Assets)	77,389,453,779		76,872,808,443	
(감가상각누계액) (Accumulated Depreciation)	(25,422,294,151)		(21,572,076,432)	
2. 무형자산 (Intangible Assets)	2,519,626,250		206,207,500	
VI. 기타자산 (Other Assets)		6,398,566,849,207		4,880,288,881,470
1. 미수금 (Account Receivable)	4,597,315,665,485		3,548,613,481,685	
2. 보증금 (Guarantee Deposits)	38,088,028,557		38,102,142,167	
3. 미수수익 (Accrued Incomes)	75,471,697,417		52,828,765,303	
4. 선급비용 (Prepaid Expenses)	26,593,553,173		24,333,414,487	
5. 미회수내국환채권 (Domestic Currency Denominated Receivables)	524,947,085,669		165,096,077,109	
6. 파생금융상품자산 (Derivatives instruments asset)	1,118,432,322,264		1,010,058,897,024	
7. 가지급금 (Suspense Receivable)	542,885,990		8,251,376,390	
8. 잡자산 (Sundry Assets)	2,793,229,086		3,688,474,454	
9. 이연법인세자산 (Deferred Income Tax Assets)	14,382,381,566		29,316,252,851	
VII. 본지점계정 (Due from Head Office and Branches)		65,556,585,989		4,596,002,255
자 산 총 계 (Total Assets)		20,362,436,078,597		15,946,768,260,270
부 채 (Liabilities)				
I. 예수금 (Deposits)		6,248,147,818,259		3,552,148,702,188
현재가치할인차금(-) (Discount Present Value)(-)	(1,316,116,820)		(513,346,805)	
현재가치할증차금(+) (Premium Present Value)(+)	1,568,983,484		658,668,297	
1. 원화예수금 (Deposits in Won)	4,363,467,824,009		2,554,581,373,442	
2. 외화예수금 (Deposits in Foreign Currency)	651,593,688,182		454,609,080,719	
3. 양도성예금 (Negotiable Certificates of Deposits)	1,232,833,439,404		542,812,926,535	
II. 차입금 (Borrowings)		4,210,313,787,829		2,915,727,804,483
1. 원화차입금 (Borrowings in Won)	76,136,220,071		117,663,591,606	
2. 외화차입금 (Borrowings in Foreign Currency)	1,985,974,659,677		440,291,155,056	
3. 콜머니 (Call Money)	2,148,202,908,081		2,357,773,057,821	
III. 기타부채 (Other Liabilities)		6,710,997,913,062		5,200,766,975,105
1. 퇴직급여충당금 (Retirement and Severance Benefits)	21,637,047,837		16,134,944,956	
(퇴직보험예치금) (Insurance Deposit for Retirement and Severance Benefits)	(15,960,793,789)		(12,822,712,985)	
(국민연금전환금) (Transfer to National Pension Fund)	(98,991,700)		(116,269,100)	
2. 미지급내국환채무 (Domestic Currency Denominated Payable)	321,433,637,061		277,589,546,432	
3. 미지급외국환채무 (Foreign Currency Denominated Payable)	179,062,791		95,442,397	

4. 미지급금 (Accounts Payable)	4,594,157,869,441		3,536,259,704,276
5. 미지급비용 (Accrued Expenses)	172,304,994,192		133,822,507,951
6. 선수수익 (Unearned Revenues)	15,374,038,017		12,719,540,778
7. 신탁계정차 (Borrowings from Trust Accounts)	483,449,276,425		165,359,961,965
8. 미지급법인세 (Income Tax Payable)	4,615,270,657		26,383,693,293
9. 수입보증금 (Deposits for Letter of Guarantees and Others)	4,476,987,314		584,266,768
10. 수입세제 (Withholding Taxes)	5,291,359,827		4,365,995,490
11. 파생금융상품부채 (Derivatives Instrument Liabilities)	1,086,260,310,611		1,030,320,766,954
12. 기타대행업무수입금 (Others)	588,368,996		550,310,690
13. 지급보증충당금 (Allowance for Acceptances and Guarantees Losses)	14,252,268,629		6,976,225,235
14. 미사용약정충당금 (Allowance for Undrawn Commitment)	382,850,234		1,139,547,564
15. 충당부채 (Contingent Liabilities)	1,854,885,000		587,768,680
16. 가수금 (Suspenses Payable)	549,471,519		815,733,761
17. 이연법인세대 (Deferred Income Tax Credits)	0		0
18. 유가증권청약증거금 (Guarantee Deposits for Securities Subscription)	250,000,000		0
19. 잡부채 (Sundry Liabilities)	0		0
IV. 본지점계정 (Due to Head Office and Branches)		2,566,075,050,538	3,797,729,018,189
부 채 총 계 (Total Liabilities)		19,735,534,569,688	15,466,372,499,965
자 본 (Stockholders' Equity)			
I. 자본금 (Capital Stock)		199,000,000,000	60,000,000,000
1. 보통주자본금 (Common Stock)	199,000,000,000		60,000,000,000
II. 자본잉여금 (Capital Surplus)		42,452,924	42,452,924
1. 자본준비금 (Capital Reserve)	42,452,924		42,452,924
III. 이익잉여금 (Retained Earnings)		432,664,428,077	413,674,870,562
1. 이익준비금 (Legal Reserve)	59,441,627,443		53,991,627,443
2. 별도준비금 (Voluntary Reserve)	24,055,466,523		18,605,466,523
3. 차기이월이익잉여금 (Unappropriated Retained Earnings)	349,167,334,111		341,077,776,596
(당기순이익(Net Income) : 당기(Current Year) : 34,143,383,885 전기(Prior Year) : 69,557,009,590)			
IV. 자본조정 (Capital Adjustment)		0	0
V. 기타 포괄손익 누계액 (Accumulated Other Inclusive Gain(Loss))		△4,805,372,092	6,678,436,818
자 본 총 계 (Total Stockholders' Equity)		626,901,508,909	480,395,760,304
부 채 와 자 본 총 계 (Total Liabilities and stockholders' Equity)		20,362,436,078,597	15,946,768,260,270

손익계산서

당기 : 2007년 1월 1일부터 2007년 9월 30일까지
 전기 : 2006년 1월 1일부터 2006년 9월 30일까지

홍콩상하이은행 서울지점

(단위:원)

The Hongkong and Shanghai Banking Corporation Limited Korea Branches

(Unit:Won)

과 목 (Description)	당기 (September 30, 2007)		전기 (September 30, 2006)	
	금 액(Amount)		금 액(Amount)	
I. 영업수익 (Operating Revenue)		2,209,548,089,743		2,646,693,499,596
(1)이자수익 (Interest Income)		543,252,639,307		404,118,478,095
1. 예치금이자 (Interest on Due from Banks)	7,445,719,484		7,846,579,245	
2. 단기매매증권이자 (Interest on Trading Securities)	80,521,710,274		47,921,164,858	
3. 매도가능증권이자 (Interest on Available-for-sale Securities)	109,614,247,555		86,580,910,782	
4. 대출채권이자 (Interest on Loans)	275,160,420,060		215,742,482,790	
5. 외화본지점대이자 (Interest on Due from Head Office and Branches)	742,292,798		474,380,989	
6. 기타이자수익 (Other Interest Income)	69,768,249,136		45,552,959,431	
(2)수수료수익 (Commission Income)		71,093,104,381		52,832,592,146
1. 수입수수료 (Commissions Received)	66,963,406,419		49,349,310,106	
2. 수입보증료 (Guarantee Fees)	4,129,697,962		3,483,282,040	
(3)충당금환입액 (Transfer From Allowance)		166,722,542		507,170,264
1. 대손충당금환입액 (Transfer From Allowance for Credit Losses)	0		0	
2. 지급보증충당금환입액 (Transfer From Allowance for Acceptance and Guarantees Losses)	166,722,542		507,170,264	
(4)기타영업수익 (Other Operating Income)		1,595,035,623,513		2,189,235,259,091
1. 단기매매증권처분이익 (Gain on Disposition of Trading Securities)	2,734,036,876		8,420,337,938	
2. 단기매매증권평가이익 (Gain on Valuation of Trading Securities)	79,025,646		9,224,892,630	
3. 매도가능증권처분이익 (Gain on Disposition of Available-for-sale Securities)	1,848,709		143,787	
4. 외환 및 파생금융상품 관련이익 (Gain on Derivatives Trading and Foreign Exchange)	1,582,391,554,656		2,168,835,773,064	
5. 공정가액 위험회피대상 관련이익 (Gain on Fair Value Hedged Items)	701,469,701		187,915,811	
6. 신탁보수 (Trust Fees and Commissions Received from Trust Account)	9,127,687,925		2,566,195,861	
II. 영업비용 (Operating Expenses)		2,156,965,420,340		2,549,372,779,861
(1)이자비용 (Interest Expenses)		415,261,174,004		312,110,819,527
1. 예수금이자 (Interest on Deposits)	141,027,431,540		120,612,791,126	
2. 차입금이자 (Interest on Borrowings)	134,028,048,372		65,238,878,619	
3. 외화본지점차이자 (Interest on Due to Head Office and Branches)	119,836,979,133		118,916,303,674	
4. 역외외화본지점차이자 (Interest on Off-shore Due to Head Office and Branches)	2,518,197,511		1,751,552,408	
5. 외환지급이자 (Interest Paid on Foreign Transaction)	0		0	
6. 기타원화지급이자 (Interest paid on Others in Won)	2,682,827,373		1,685,532,355	
7. 신탁계정차이자 (Interest on Borrowings from Trust Account)	15,167,690,075		3,905,761,345	
(2)수수료비용 (Commission Expenses)		22,878,203,940		24,487,905,627
1. 지급수수료 (Commissions Paid)	22,878,203,940		24,487,905,627	

(3)기타영업비용 (Other Operating Expenses)		1,565,380,236,187		2,071,640,061,531
1.단기매매증권처분손실 (Loss on Disposition of Trading Securities)	9,340,928,949		2,652,293,377	
2.단기매매증권평가손실 (Loss on Valuation of Trading Securities)	23,084,207,566		73,169,756	
3.매도가능증권처분손실 (Loss on Disposition of Available-for-sale Securities)	931,671,403		699,186,324	
4.기금출연료 (Contribution to Fund)	1,214,075,137		1,335,610,772	
5.대손상각비 (Bad Debt Expenses)	16,274,550,573		6,289,154,448	
6.지급보증충당금전입액 (Provision for Acceptances and Guarantees Losses)	0		2,037,138,905	
7.미사용약정충당금전입액 (Provision for Undrawn Commitment)	0		0	
8.외환 및 파생금융상품관련비용 (Loss on Derivatives Trading and Foreign Exchange)	1,504,245,104,146		2,052,358,222,373	
9.공정가액 위험회피대상 관련손실 (Loss on Fair Value Hedged Item)	6,760,696,413		3,355,377,576	
10.기타영업잡비용 (Other)	3,529,002,000		2,839,908,000	
(4)판매비와 일반관리비 (Selling and Administrative Expenses)		153,445,806,209		141,133,993,177
1.급여 (Salaries)	70,385,322,978		59,421,013,837	
2.퇴직급여 (Provision for Retirement and Severance Benefits)	7,156,331,151		5,370,420,983	
3.명예퇴직급여 (Retirement Allowance)	0		524,268,488	
4.복리후생비 (Other Employee Benefits)	5,928,898,570		4,818,238,493	
5.임차료 (Rent expenses)	6,763,181,530		7,109,726,314	
6.접대비 (Entertainment expenses)	1,770,939,517		1,240,165,243	
7.감가상각비 (Depreciation)	4,433,298,736		3,630,242,580	
8.무형자산상각비 (Amortization on Intangible Assets)	664,923,750		65,902,500	
9.세금과공과 (Taxes and Dues)	3,698,996,240		3,353,757,390	
10.광고선전비 (Advertising expenses)	19,747,941,171		19,971,521,103	
11.기타판매비와 일반관리비 (Other Selling and Administrative Expenses)	32,895,972,566		35,628,736,246	
III. 영업이익 (Operating Income)		52,582,669,403		97,320,719,735
IV. 영업외수익 (Non-Operating Income)		2,498,891,979		863,090,066
1.유형자산처분이익 (Gain on Disposition of Tangible Assets)	43,080,435		38,931,955	
2.임대료 (Rental Income)	405,695,072		396,048,996	
3.기타영업외수익 (Other)	2,050,116,472		428,109,115	
V. 영업외비용 (Non-operating Expenses)		7,987,238,782		2,243,106,918
1.유형자산처분손실 (Loss on Disposition of Tangible Assets)	17,014,803		69,347,172	
2.기타영업외비용 (Other)	7,970,223,979		2,173,759,746	
VI. 법인세비용차감전순이익 (Income Before Income Tax Expense)		47,094,322,600		95,940,702,883
VII. 법인세비용 (Income Tax Expense)		12,950,938,715		26,383,693,293
VIII. 당기순이익 (Net Income)		34,143,383,885		69,557,009,590