

2010년 3/4분기
홍콩상하이은행
서울지점의 현황



목 차

** 이 공시자료는 은행업감독규정 제41조의 규정에 따라 작성되었습니다.

** 이 공시자료는 금융감독원에 의하여 그 정확성 및 적정성 여부에 대한 검토 또는 확인이 이루어지지 않았음을 알려드립니다.

1. 수익성
2. 생산성
3. 건전성
4. 유동성
5. 자본의 적정성
6. 영업규모
7. 유가증권투자 및 운용현황
8. 외화자산·부채
9. 파생상품현황
10. 여·수신금리 결정체계 및 금리현황
11. 원화유동성비율 위반사실
12. 수시공시사항
13. 재무제표
 - 대차대조표
 - 손익계산서

본 자료는 관련법규에 따라 작성되었으며, HSBC은행 경영 전반에 대한 진실한 내용을 담고 있습니다.

2010년 11월 30일

홍콩상하이은행
서울지점장 매튜 존 디킨



1. 수익성

(단위:억원)

구 분	2010년 9월	2009년 9월	증감
충당금적립전이이익(A)	3,465	3,427	38
제충당금전입액(B)	234	278	-44
대손상각비	178	219	-41
지급보증충당금	0	0	0
퇴직급여	56	58	-2
미사용약정충당금	0	1	-1
기타충당금	0	0	0
제충당금환입액(C)	56	30	26
대손충당금	0	0	0
지급보증충당금	53	30	23
미사용약정충당금	3	0	3
기타충당금	0	0	0
법인세비용(D)	790	769	21
당기순이익(A-B+ C-D)	2,497	2,410	87
총자산이익률(ROA)	1.08%	1.01%	0.07%
자기자본이익률(ROE)	23.05%	23.53%	-0.48%
원화예대금리차(A-B)	2.34%	2.68%	-0.34%
원화대출채권평균이자율(A)	4.47%	5.16%	-0.69%
원화예수금평균이자율(B)	2.13%	2.48%	-0.35%
명목순이자마진(NIM)	2.24%	2.39%	-0.15%

2. 생산성

(단위 : 억원)

구 분		2010년9월	2009년9월	증감
직원 1인당	총당금적립전이익	4.23	3.90	0.34
	예수금	51	50	1
	원화예수금	44	41	3
	대출금	52	53	-1
	원화대출금	39	42	-2
	평균국내인원(명)	818	879	-61
1영업 점당	예수금	3,761	3,969	-209
	원화예수금	3,307	3,313	-6
	대출금	3,880	4,224	-344
	원화대출금	2,923	3,320	-398
	평균국내영업점수(개)	11	11	0

주) 국내분 기중평잔을 기준으로 작성

3. 건전성

(단위 : 억원,%)

구 분		2010년9월	2009년9월	증감
총여신		75,573	73,285	2,288
	기업	46,822	44,062	2,760
	가계	28,751	29,223	-472
	신용카드	0	0	0
고정이하여신		314 (0.42%)	492 (0.67%)	-178
고정이하여신비율	기업	87 (0.12%)	252 (0.34%)	-165
	가계	227 (0.30%)	240 (0.33%)	-13
	신용카드	0 (0.00%)	0 (0.00%)	0
무수익여신		264 (0.35%)	351 (0.48%)	-87
무수익여신비율	기업	73 (0.10%)	150 (0.20%)	-77
	가계	191 (0.25%)	201 (0.27%)	-10
	신용카드	0 (0.00%)	0 (0.00%)	0
대손충당금적립률(A/B)		287.90%	201.22%	1
무수익여신산정대상기준 제충당금 총계(A)		904	990	-86
고정이하여신(B)		314	492	-178
연* 체 율	총대출채권 기준	0.59%	0.80%	-0.21%
	(계절조정후)	0.62%	0.86%	-0.24%
	기업대출 기준**	0.00%	0.27%	-0.27%
	(계절조정후)	0.00%	0.00%	0.00%
	가계대출 기준**	0.99%	1.00%	-0.01%
	(계절조정후)	1.05%	1.05%	0.00%
신용카드채권 기준		해당사항없음	해당사항없음	
(계절조정후)				

* 연체율은 1개월 이상 원리금 연체율 기준

** 은행계정원화대출금 및 신탁계정 기준

4. 유동성

(단위 : 억원,%)

구 분		2010년9월	2009년9월	증감
원화유동성비율(A/B)		120.08%	120.04%	0.04%
만기1개월이하 원화유동성자산(A)		287,112	222,821	64,291
만기1개월이하 원화유동성부채(B)		239,101	185,627	53,474

5. 자본의 적정성

1) B/S상 자기자본

(단위:억원,%)

구 분	2010년 9월	2009년 9월	증 감
납입자본금	6,170	6,170	0
자본잉여금	16	13	3
자기자본조정	0	0	0
기타포괄손익누계액	158	-67	225
이익잉여금(또는 결손금)	7,856	7,448	408
자본총계	14,200	13,564	636

2) BIS기준 자기자본비율

(단위:억원,%)

구 분	2010년 9월	2009년 9월	증 감
BIS자기자본(A)	27,886	25,085	2,801
위험가중자산(B)	100,411	93,723	6,688
신용위험가중자산	76,503	73,323	3,180
시장위험가중자산	23,908	20,400	3,508
BIS자기자본비율(A/B)	27.77%	26.77%	1.01%
기본자본비율	13.89%	14.39%	-0.50%
보완자본비율	13.89%	12.38%	1.51%
단기후순위채무자본비율	0.00%	0.00%	0.00%

- 트레이딩목적 자산·부채현황

(단위:억원,%)

구 분	2010년 9월	2009년 9월	증 감
연결총자산(A)	327,362	316,509	10,853
트레이딩자산(B)	135,586	140,641	-5,055
트레이딩비율(B/A)	41.42%	44.44%	-3.02%

- 당행은 "일별 트레이딩 포지션 1천억원 또는 총자산대비 일별 트레이딩 포지션의 합계액 비율이 5% 이상"인 금융기관에 해당되어 시장리스크기준 자기자본보유제도 적용대상 은행입니다.

3) 시장리스크기준 BIS자기자본 산출방법

당행은 시장리스크 소요자기자본을 산출할 때 표준방법을 사용합니다.

6. 영업규모

(단위:억원)

구 분	2010년 9월	2009년 9월	증 감
대출금	55,192	49,003	6189
은행계정	55,192	49,003	6189
신탁계정	0	0	0
유가증권	124,390	114,847	9543
은행계정	124,390	114,847	9543
신탁계정	0	0	0
총여신	75,573	73,285	2288
은행계정	75,573	73,285	2288
신탁계정	0	0	0
총수신	48,533	38,833	9700
은행계정	48,533	38,833	9,700
신탁계정	0	0	0
총자산	327,362	316,509	10,853
은행계정	327,362	316,509	10,853
신탁계정	0	0	0
상호거래(△)	0	0	0

7. 유가증권투자 및 운용현황

(단위:억원)

		취득원가	기말장부가액	평가손익잔액 (B/S)	운용손익 (I/S)
은행계정	단기매매증권	63,984	64,568	0	2,703
	매도가능증권	59,398	59,822	53	1,542
	만기보유증권	0	0	0	0
	지분법적용투자주식	0	0	0	0
	소계	123,382	124,390	53	4,245
신탁계정	유가증권	0	0	0	0
합 계		123,382	124,390	53	4,245

8. 외화자산·부채

1) 형태별 현황

(단위:백만미분)

구 분		2010년09월	2009년09월	증감
자 산	외국통화	3	2	0
	예치금	476	332	144
	유가증권	772	704	68
	대출금	2,018	1,297	721
	매입외환	1,364	947	417
	콜론	0	0	0
	기타자산	9,496	9,740	-244
	대손충당금(△)	-32	-30	-2
	현재가치할인차금(△)	0	0	0
	자산총계	14,096	12,993	1,103
부 채	예수금	1,084	473	611
	차입금	1,963	1,669	294
	콜머니	1,930	1,296	634
	사채	0	0	0
	기타부채	9,119	9,555	-436
	부채총계	14,096	12,993	1,103

*Position(대차불일치금액)은 기타자산(부채)에 포함

2) 국가별 주요자산 운용현황

(단위 : 백만미불)

구 분	2010년 09월			2009년 09월		
	대출금	유가증권	합계	대출금	유가증권	합계
인도	70	0	70	67	0	67
홍콩	33	0	33	38	0	38
아일랜드	29	0	29	33	0	33
사우디아라비아	30	0	30	30	0	30
베트남	29	0	29	29	0	29
총계	191	0	191	197	0	197

*국내운용분 제외, 투자금액이 큰 상위 5개 국가순으로 기재

3) 외화만기 불일치갭 비율

(단위 : %)

기간별	7일 이내	30일 이내	90일 이내	6개월 이내	1년 이내	3년 이내	3년 초과
갭비율(%)	-6.13	-17.79	-21.14	-35.89	-53.58	-54.89	1.99

* (만기별 외화자산 - 만기별 외화부채) / 총외화자산

4) 순의환익스포저

(단위:천미불)

	현물포지션	선물포지션	종합포지션	자기자본대비 포지션비율(%)
1월	-5,759,960	5,905,996	146,036	6.68%
2월	-5,923,166	6,018,140	94,975	4.30%
3월	-6,389,729	6,546,238	156,510	7.04%
4월	-5,932,639	6,081,167	148,528	6.55%
5월	-5,222,654	5,402,941	180,287	8.90%
6월	-5,858,606	6,047,876	189,270	9.28%
7월	-4,586,062	4,775,919	189,857	9.27%
8월	-4,372,135	4,599,771	227,636	9.64%
9월	-4,852,385	4,927,798	75,413	3.17%

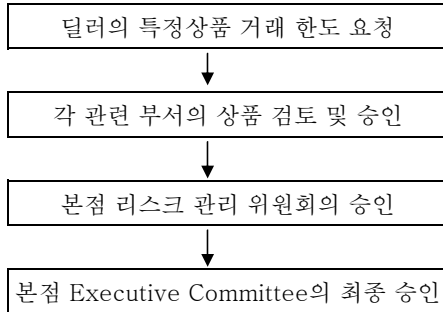
주) 이종통화는 미달러화로 환산하여 작성하며, 매입포지션은(+), 매도포지션은(-)로

표시하고 매월말 잔액기준으로 작성함.

9. 파생상품 현황

(1) 파생상품거래 거래승인 및 통제관련 조직도표

***거래승인**



***거래통제**

거래별 한도 설정 : 통화 및 기간별로 미리 주어진 위험한도 범위 내에서 모든 거래가 이루어지는지를 실시간으로 파악하는 걸 원칙으로 한다. 거래 상대방과의 신용한도 및 상품간의 연계관계에서 오는 상대적 리스크 역시 시스템을 통해 실시간으로 파악한다. 새로운 파생상품을 거래하는 경우에는 때에 따라 거래할 수 있는 물량 자체에 한도를 두는 경우도 있다.

일중(日中)관리 : 리스크 관리 담당자에 의한 실시간 관리
(시장위험 한도, 손실 한도, 신용 한도)

사후(事後)관리 : 자금업무부(거래한도, 손실한도, VaR한도 등 관리)
신용관리부(거래 상대방 별 신용한도 관리)

리스크 관리 상황 보고 : 일반적으로 서울지점 경영진 및 본점 리스크 관리 담당자에게 각종 위험에 대한 노출이 사후 보고되지만, 한도를 넘길 경우에는 리스크 관리 담당자가 즉각 보고한다.

(2) 파생상품에 대한 주요 리스크관리 기능

리스크관리는 운용과 통제가 독립적으로 이루어지고 있으며, 리스크관리 담당자들에 의해 일중(日中) 실시간 및 일과후 관리가 이루어진다.

거래 가능한 파생상품의 종류와 기간이 정해져 있으며, 한도 관리는 외환관련 상품은 외환거래 한도 내에서 관리하고, 이자율관련 상품은 이자율 위험 한도 내에서 각각 관리됨.
또한, VaR한도를 설정하여 그 한도 준수 여부를 일별로 관리함.

(3) 파생상품 유형별 가격결정방법의 개요

*** 통화선도**

만기1년이하 : (계약환율 minus 잔여만기선도환율) * 원금 * FX swap에 내재된 할인계수
만기1년이상 : 원화 현금흐름은 원달러 통화스왑 곡선의 할인계수로 할인하고
달러 현금흐름은 달러 이자율 스왑 곡선의 할인계수로 할인하여
현재가치를 0으로 만드는 선도환율을 계산하여 가격결정

*** 이자율스왑**

이자율 스왑곡선에서 할인계수를 도출하여 현금흐름을 할인

*** 통화스왑**

이자율 스왑과 동일하나 2개 통화가 연관되어 있으므로 통화별 수익률 곡선을 달리 사용.
예를들면, 원달러 통화스왑의 경우 원화 부분은 원달러 통화스왑 곡선 달러 부분은 달러단기자금 및 이자율스왑 곡선을 이용

*** 통화옵션**

Black Sholes Model을 사용

*** 이자율옵션(Cap/Floor, Swaption)**

Black Sholes Model을 사용

(4)파생상품거래 관련 총거래현황(은행계정)

(단위 : 억원)

구 분	잔 액	파생상품자산	파생상품부채
위험회피회계적용거래(A)	25,123	0	148
선 도	0	0	0
선 물	3,923	0	0
스 왓	21,200	0	148
장내옵션	0	0	0
장외옵션	0	0	0
Match거래(B)	50,062	899	979
선 도	11,909	244	250
스 왓	25,176	233	307
장외옵션	12,977	422	422
매매목적거래(C)	2,062,494	34,010	35,058
선 도	524,515	10,234	9,148
선 물	0	0	0
스 왓	1,503,999	23,219	25,272
장내옵션	0	0	0
장외옵션	33,980	557	638
합계(A+B+C)	2,137,679	34,909	36,185

(5)파생상품거래 관련 총거래현황(신탁계정)

(단위 : 억원)

구 분	잔 액	파생상품자산	파생상품부채
위험회피회계적용거래(A)			
선 도			
선 물			
스 왓			
장내옵션		해당사항없음	
장외옵션			
Match거래(B)			
선 도			
스 왓			
장외옵션			
매매목적거래(C)			
선 도			
선 물			
스 왓			
장내옵션			
장외옵션			
합계(A+B+C)			

(6)이자율관련 거래현황(은행계정)

(단위 : 억원)

구 분	잔 액	파생상품자산	파생상품부채
위험회피회계적용거래(A)	25,123	0	148
선 도	0	0	0
선 물	3,923	0	0
스 왓	21,200	0	148
장내옵션	0	0	0
장외옵션	0	0	0
Match거래(B)	22,518	96	96
선 도	0	0	0
스 왓	22,018	96	96
장외옵션	500	0	0
매매목적거래(C)	1,131,268	7,276	8,120
선 도	0	0	0
선 물	0		0
스 왓	1,097,288	6,719	7,482
장내옵션	0		0
장외옵션	33,980	557	638
합계(A+B+C)	1,178,909	7,372	8,364

(7)이자율관련 거래현황(신탁계정)

(단위 : 억원)

구 분	잔 액	파생상품자산	파생상품부채
위험회피회계적용거래(A)			
선 도			
선 물			
스 왓			
장내옵션			
장외옵션		해당사항없음	
Match거래(B)			
선 도			
스 왓			
장외옵션			
매매목적거래(C)			
선 도			
선 물			
스 왓			
장내옵션			
장외옵션			
합계(A+B+C)			

(8)통화관련 거래현황(은행계정)

(단위 : 억원)

구 분	잔 액	파생상품자산	파생상품부채
위험회피회계적용거래(A)	0	0	0
선 도	0	0	0
선 물	0	0	0
스 왓	0	0	0
장내옵션	0	0	0
장외옵션	0	0	0
Match거래(B)	27,502	801	881
선 도	11,909	244	250
스 왓	3,158	137	211
장외옵션	12,435	420	420
매매목적거래(C)	931,226	26,734	26,938
선 도	524,515	10,234	9,148
선 물	0	0	0
스 왓	406,711	16,500	17,790
장내옵션	0	0	0
장외옵션	0	0	0
합계(A+B+C)	958,728	27,535	27,819

(9)통화관련 거래현황(신탁계정)

(단위 : 억원)

구 분	잔 액	파생상품자산	파생상품부채
위험회피회계적용거래(A)			
선 도			
선 물			
스 왓			
장내옵션			
장외옵션		해당사항없음	
Match거래(B)			
선 도			
스 왓			
장외옵션			
매매목적거래(C)			
선 도			
선 물			
스 왓			
장내옵션			
장외옵션			
합계(A+B+C)			

(10)주식관련 거래현황(은행계정)

(단위 : 억원)

구 분	잔 액	파생상품자산	파생상품부채
위험회피회계적용거래(A)	0	0	0
선 도	0	0	0
선 물	0	0	0
스 왓	0	0	0
장내옵션	0	0	0
장외옵션	0	0	0
Match거래(B)	42	2	2
선 도	0	0	0
스 왓	0	0	0
장외옵션	42	2	2
매매목적거래(C)	0	0	0
선 도	0	0	0
선 물	0	0	0
스 왓	0	0	0
장내옵션	0	0	0
장외옵션	0	0	0
ELW(D)	0	0	0
장내옵션	0	0	0
장외옵션	0	0	0
합계(A+B+C+D)	42	2	2

(11)주식관련 거래현황(신탁계정)

(단위 : 억원)

구 분	잔 액	파생상품자산	파생상품부채
위험회피회계적용거래(A)			
선 도			
선 물			
스 왓			
장내옵션			
장외옵션		해당사항없음	
Match거래(B)			
선 도			
스 왓			
장외옵션			
매매목적거래(C)			
선 도			
선 물			
스 왓			
장내옵션			
장외옵션			
ELW(D)			
장내옵션			
장외옵션			
합계(A+B+C+D)			

(12)커금속 및 상품 등 거래현황(은행계정)

(단위 : 억원)

구 분	잔 액	파생상품자산	파생상품부채
위험회피회계적용거래(A)	0	0	0
선 도	0	0	0
선 물	0	0	0
스 왓	0	0	0
장내옵션	0	0	0
장외옵션	0	0	0
Match거래(B)	0	0	0
선 도	0	0	0
스 왓	0	0	0
장외옵션	0	0	0
매매목적거래(C)	0	0	0
선 도	0	0	0
선 물	0	0	0
스 왓	0	0	0
장내옵션	0	0	0
장외옵션	0	0	0
합계(A+B+C)	0	0	0

(13)커금속 및 상품 등 거래현황(신탁계정)

(단위 : 억원)

구 분	잔 액	파생상품자산	파생상품부채
위험회피회계적용거래(A)			
선 도			
선 물			
스 왓			
장내옵션			
장외옵션		해당사항없음	
Match거래(B)			
선 도			
스 왓			
장외옵션			
매매목적거래(C)			
선 도			
선 물			
스 왓			
장내옵션			
장외옵션			
합계(A+B+C)			

(14) 신용파생상품 거래현황(은행계정)

(단위:억원)

구 분	신용매도			신용매입		
	해외물	국내물	계	해외물	국내물	계
Credit Default Swap	0	114	114	114	0	114
Total Return Swap	0	0	0	0	0	0
Credit Option	0	0	0	0	0	0
Credit Linked Notes	0	0	0	0	0	0
기타	0	0	0	0	0	0
계	0	114	114	114	0	114

(15) 신용파생상품 거래현황(신탁계정)

(단위:억원)

구 분	신용매도			신용매입		
	해외물	국내물	계	해외물	국내물	계
Credit Default Swap						
Total Return Swap						
Credit Option			해당사항 없음			
Credit Linked Notes						
기타						
계						

10. 여·수신금리 결정체계 및 금리현황

가. 여·수신 상품별 금리 결정체계

- 개인금융부

- ① 각 시중은행의 경쟁상품별 금리를 조사, 분석한다.
- ② 은행내부 목표(적정 Net margin, cost 등)를 감안하여 적용마진을 산출한다.
- ③ 당행 자금부가 매일 업데이트한 시장금리에 전략적으로 설정된 적용마진을 더하여 대출금리를 결정한다.

- 기업금융부

기업여신심사결과 결정된 Credit grade와 시중 Market rates를 고려하여 개별회사별로 결정하며, 기업의 Credit standing의 변화가 있을경우 수시 변동함.

나. 여·수신 상품별 금리 현황

(1) 여신금리

(2010.10.31일현재)

구분			신용등급별1) 현황			비고
			최상위 등급	최다차주 해당등급	최하위 등급	
개인대출	신용대출 3) (무보증,3년)	등급	A	C	F	
		적용금리	4.73%	11.39%	20.82%	
	아파트담보대출 (최장30년)	등급				
		적용금리	3.38%	4.65%	7.77%	
예금담보대출 (정기예금1년)	등급					
	적용금리	2.50%		4.00%		
기업대출2)	기업일반대출 (1년)	등급		3	3	
		적용금리		4.61%	4.61%	
	당좌대출	등급		3	3	
		적용금리		4.14%	4.14%	

주: 1)정상등급을 대상으로 함

2)무보증대출 기준

3) 신용등급: 일반신용대출 (A~F 등급), Smart loan_저신용자를 위한 대출 (SA~SE 등급)

(2) 수신금리

(2010.10.31일현재)

구분	기간	최저금리1)	최고금리2)	비고
보통예금	-	0.1%	0.1%	
저축예금	-	-	1.60%	노후플래닝 고객 및 프리미어 슈나이 저축예금 고객용 특별금리 (5천만원이상 1.6% 적용)
정기적금	6개월	해당사항없음		
	1년			
	2년			
	3년			
정기예금	3개월	1.5%	1.8%	
	6개월	1.7%	2.0%	
	1년	2.3%	2.6%	
	2년	자금부와 협의하여 결정		
	3년	자금부와 협의하여 결정		
근로자우대저축	3년	해당사항없음		
	5년			
장기주택마련저축	7년	해당사항없음		

주: 1)기본고시금리 기준

2)일반우대금리 기준

11. 원화유동성비율 위반사실

위반구분	발생월	비율	향후준수계획	약정서체결내용	이행여부	비고
			해당사항없음			

12. 수시공시사항

해당사항없음

대 차 대 조 표

당기 : 2010년 9월 30일 현재
전기 : 2009년 9월 30일 현재

홍콩상하이은행 서울지점

(단위:원)

The Hongkong and Shanghai Banking Corporation Limited Korea Branches

(Unit:Won)

과 목 (Description)	당기 (Sep 30, 2010)		전기 (Sep 30, 2009)	
	금 액(Amount)		금 액(Amount)	
자 산 (Assets)				
I. 현금및예치금 (Cash and Due from Bank)		921,894,081,503		703,977,160,023
1. 현금 (Cash and Checks)	184,729,776,224		112,571,803,088	
2. 외국통화 (Foreign Currency)	2,880,936,674		2,905,346,843	
3. 원화예치금 (Due from Banks in Won)	190,501,101,289		194,195,069,861	
4. 외화예치금 (Due from Banks in Foreign Currency)	543,782,267,316		394,304,940,231	
II. 유가증권		12,439,036,143,469		11,484,719,366,922
(1) 단기매매증권 (Trading Securities)		6,456,842,905,992		5,083,623,786,304
1. 국공채 (Government Bonds)	2,424,618,422,554		2,264,587,056,697	
2. 금융채 (Finance Debentures)	4,021,925,380,177		2,780,423,319,560	
3. 사채 (Corporate Bonds)	10,299,103,261		10,062,103,261	
4. 외화단기매매증권 (Trading Securities in Foreign Currency)	0		28,551,306,786	
(2) 매도가능증권 (Available-for-sale Securities)		5,982,193,237,477		6,401,095,580,618
1. 주식 (Stocks)	171,225,720		144,002,520	
2. 국공채 (Government Bonds)	272,576,950,061		202,759,299,008	
3. 금융채 (Finance Debentures)	4,827,334,652,781		5,389,551,671,526	
4. 사채 (Corporate Bonds)	0		0	
5. 외화매도가능증권 (Available-for-sale Securities in Foreign Currency)	882,110,408,915		808,640,607,564	
III. 대출채권 (Loans)		7,037,964,808,213		5,940,046,610,717
(대손충당금) (Allowance for Possible Loan Losses)	(80,779,421,317)		(85,650,903,064)	
1. 원화대출금 (Loans in Won)	3,214,637,936,576		3,358,014,969,913	
2. 외화대출금 (Loans in Foreign Currency)	2,250,749,455,597		1,458,164,495,123	
3. 매입외환 (Bills Bought in Foreign Currency)	1,555,580,175,349		1,125,342,553,617	
4. 콜론 (Call Loans)	1,700,000,000		0	
5. 내국수입유산스 (Domestic Import Usance Bill)	53,859,461,515		84,175,495,128	
6. 환매조건부채권매수 (Bonds Purchased under Resale Agreements)	0		0	
7. 팩토링채권 (Factoring Receivables)	42,217,200,493		0	
IV. 유형자산 (Fixed Assets)		42,446,655,672		46,365,743,287
(감가상각누계액) (Accumulated Depreciation)	(37,997,465,111)		(33,906,784,486)	

1. 토지 (Land)	23,920,078,219		23,920,078,219
2. 건물 (Buildings)	22,619,043,000		22,636,023,000
3. 임차점포시설물 (Leasehold Improvements)	15,791,434,215		15,633,218,424
4. 동산 (Movables)	18,113,565,349		18,083,208,130
V. 기타자산 (Other Assets)		12,287,862,393,502	13,472,941,886,928
(대손충당금) (Allowance for Possible Other Assets)	(13,083,513,477)		(16,049,463,431)
1. 미수금 (Account Receivable)	8,209,480,486,806		8,387,345,104,693
2. 보증금 (Guarantee Deposits)	67,390,433,567		60,752,421,607
3. 미수수익 (Accrued Incomes)	83,839,525,752		87,539,048,798
4. 선급비용 (Prepaid Expenses)	40,557,611,257		2,218,994,142
5. 미회수내국환채권 (Domestic Currency Denominated Receivables)	409,711,423,494		441,737,029,683
6. 파생금융상품자산 (Derivatives instruments asset)	3,484,150,046,939		4,500,155,317,623
7. 가지금 (Suspense Receivable)	617,059,633		466,263,288
8. 무형자산 (Intangible Assets)	32,271,250		144,218,750
9. 잡자산 (Sundry Assets)	453,882,084		3,114,596,767
10. 이연법인세자산 (Deferred Income Tax Assets)	4,713,166,197		5,518,355,008
VI. 본지점계정 (Due from Head Office and Branches)		6,966,645,420	2,879,519,287
자 산 총 계 (Total Assets)		32,736,170,727,779	31,650,930,287,164
부 채 (Liabilities)			
I. 예수금 (Deposits)		4,853,315,450,655	3,883,323,348,463
현재가치할인차금(-) (Discount Present Value)(-)	0		0
현재가치할증차금(+) (Premium Present Value)(+)	0		0
1. 요구불예금 (Demand Deposits)	2,433,966,949,430		2,192,662,487,899
2. 기한부예금 (Time Deposits)	1,487,582,765,607		1,347,564,527,041
3. 양도성예금증서 (Negotiable Certificates of Deposits)	931,765,735,618		343,096,333,523
II. 차입부채 (Borrowings)		7,040,628,425,308	5,856,767,379,254
1. 원화차입금 (Borrowings in Won)	297,987,622		597,027,803
2. 외화차입금 (Borrowings in Foreign Currency)	2,241,960,122,662		1,983,864,303,590
3. 콜머니 (Call Money)	4,798,370,315,024		3,872,306,047,861
4. 환매조건부채권매수 (Bonds Sold under Resale Agreements)	0		0
III. 기타부채 (Other Liabilities)		12,776,363,401,898	14,060,075,539,707
1. 퇴직급여충당금 (Retirement and Severance Benefits)	24,018,825,590		20,293,216,423
(퇴직보험예치금) (Insurance Deposit for Retirement and Severance Benefits)	(14,695,888,908)		(13,074,199,785)
(국민연금전환금) (Transfer to National Pension Fund)	(33,469,800)		(35,692,800)
2. 미지급내국환채무 (Domestic Currency Denominated Payable)	402,029,242,486		293,861,178,020
3. 미지급외국환채무 (Foreign Currency Denominated Payable)	1,441,536,090		16,393,219

4. 미지급금 (Accounts Payable)	8,130,273,231,665		8,414,690,622,738
5. 미지급비용 (Accrued Expenses)	109,728,331,077		145,970,389,884
6. 선수수익 (Unearned Revenues)	5,783,965,765		5,177,132,571
7. 신탁계정차 (Borrowings from Trust Accounts)	369,353,980,684		510,042,482,101
8. 미지급법인세 (Income Tax Payable)	110,963,775,019		181,986,159,032
9. 수입보증금 (Deposits for Letter of Guarantees and Others)	4,745,614,000		317,591,738
10. 수입제세 (Withholding Taxes)	3,698,808,725		1,763,077,526
11. 파생금융상품부채 (Derivatives Instrument Liabilities)	3,611,582,453,079		4,474,791,005,971
12. 기타대행업무수입금 (Others)	518,942,460		478,997,060
13. 지급보증충당금 (Allowance for Acceptances and Guarantees Losses)	14,476,704,120		21,012,815,065
14. 미사용약정충당금 (Allowance for Undrawn Commitment)	367,306,235		889,527,762
15. 충당부채 (Contingent Liabilities)	361,854,000		980,577,000
16. 가수금 (Suspenses Payable)	1,548,189,611		386,266,182
17. 이연법인세대 (Deferred Income Tax Credits)	0		0
18. 유가증권청약증거금 (Guarantee Deposits for Securities Subscription)	200,000,000		528,000,000
19. 잡부채 (Sundry Liabilities)	0		0
IV. 본지점계정 (Due to Head Office and Branches)		6,645,904,340,883	6,494,282,889,232
부 채 총 계 (Total Liabilities)		31,316,211,618,744	30,294,449,156,656
자 본 (Stockholders' Equity)			
I. 자본금 (Capital Stock)		617,000,000,000	617,000,000,000
1. 보통주자본금 (Common Stock)	617,000,000,000		617,000,000,000
II. 자본잉여금 (Capital Surplus)		1,552,907,140	1,318,364,426
1. 자본준비금 (Capital Reserve)	42,452,924		42,452,924
2. 기타자본잉여금 (Other Capital Surplus)	1,510,454,216		1,275,911,502
III. 기타 포괄손익 누계액 (Accumulated Other Inclusive Gain(Loss))		15,844,113,523	△6,654,935,421
V. 이익잉여금 (Retained Earnings)		785,562,088,372	744,817,701,503
1. 법정적립금 (Legal Reserve)	131,621,627,443		99,001,627,443
2. 임의적립금 (Voluntary Reserve)	60,395,466,523		60,395,466,523
3. 미처분이익잉여금 (Unappropriated Retained Earnings)	593,544,994,406		585,420,607,537
(당기순이익(Net Income) : 당기(Current Year) : 249,721,037,729 전기(Prior Year) : 240,983,162,764)			
자 본 총 계 (Total Stockholders' Equity)		1,419,959,109,035	1,356,481,130,508
부 채 와 자 본 총 계 (Total Liabilities and stockholders' Equity)		32,736,170,727,779	31,650,930,287,164

손익계산서

당기 : 2010년 1월 1일부터 2010년 9월 30일까지
 전기 : 2009년 1월 1일부터 2009년 9월 30일까지

홍콩상하이은행 서울지점

The Hongkong and Shanghai Banking Corporation Limited Korea Branches

(단위:원)

(Unit:Won)

과목 (Description)	당기 (Sep 30, 2010)		전기 (Sep 30, 2009)	
	금액 (Amount)		금액 (Amount)	
I. 영업수익 (Operating Revenue)		7,783,982,440,496		8,967,570,974,737
(1) 이자수익 (Interest Income)		488,329,601,006		554,651,739,636
1. 예치금이자 (Interest on Due from Banks)	100,811,167		2,178,612,633	
2. 단기매매증권이자 (Interest on Trading Securities)	159,680,933,623		154,206,984,632	
3. 매도가능증권이자 (Interest on Available-for-sale Securities)	145,142,880,096		163,665,901,454	
4. 대출채권이자 (Interest on Loans)	158,861,608,356		208,432,946,979	
5. 외화본지점대이자 (Interest on Due from Head Office and Branches)	13,545,290		1,659,564	
6. 기타이자수익 (Other Interest Income)	24,529,822,474		26,165,634,374	
(2) 유가증권평가 및 처분이익 (Gain on Valuation and Disposition of Securities)		135,815,658,239		12,521,452,198
1. 단기매매증권평가이익 (Gain on Valuation of Trading Securities)	60,763,646,302		1,237,223,507	
2. 단기매매증권처분이익 (Gain on Disposition of Trading Securities)	63,720,121,212		11,284,228,691	
3. 매도가능증권처분이익 (Gain on Disposition of Available-for-sale Securities)	11,331,890,725		0	
(3) 외환거래이익 (Gain on Foreign Currency Transactions)		392,400,566,764		846,220,506,520
(4) 수수료수익 (Commission Income)		51,067,595,538		50,932,354,937
1. 수입수수료 (Commissions Received)	45,210,558,425		46,011,546,840	
2. 수입보증료 (Guarantee Fees)	5,857,037,113		4,920,808,097	
(5) 신탁업무운용수익 (Trust Fees and Commissions Received from Trust Account)		9,673,193,264		8,903,909,558
(6) 배당금수익 (Gain on Dividends)		0		0
(7) 기타영업수익 (Other Operating Income)		6,706,695,825,685		7,494,341,011,888
1. 파생상품 관련이익 (Gain on Derivative Transactions)	6,682,649,519,780		7,490,911,251,628	
2. 공정가액 위험회피대상 관련이익 (Gain on Fair Value Hedged Items)	18,397,969,480		4,595,518	
3. 대손충당금환입액 (Reversal of Allowance for Credit Losses)	0		0	
4. 지급보증충당금환입액 (Reversal of Allowance for Acceptance and Guarantees Losses)	5,339,629,550		2,972,472,834	
5. 미사용약정충당금환입액 (Reversal of Allowance for Undrawn Commitment)	308,706,875		0	
6. 대출채권매각이익 (Gain on Disposition of loans)	0		452,691,908	
II. 영업비용 (Operating Expenses)		7,493,134,527,347		8,650,424,085,068
(1) 이자비용 (Interest Expenses)		149,465,560,460		211,482,959,827
1. 예수부채이자 (Interest on Deposits)	54,261,464,853		68,959,607,101	
2. 차입부채이자 (Interest on Borrowings)	59,081,145,565		105,585,714,713	
3. 본지점계정(부채)이자 (Interest on Due to Head Office and Branches)	29,730,635,062		26,133,464,608	
4. 외환지급이자 (Interest Paid on Foreign Transaction)	1,884,411		67,208,473	
5. 기타원화지급이자 (Interest paid on Others in Won)	954,719,460		860,978,530	
6. 신탁계정차이자 (Interest on Borrowings from Trust Account)	5,435,711,109		9,875,986,402	
(2) 유가증권평가 및 처분손실 (Loss on Valuation and Disposition of Securities)		16,129,769,571		85,940,003,214
1. 단기매매증권평가손실 (Loss on Valuation of Trading Securities)	2,539,838,089		50,472,316,265	

2. 단기매매증권처분손실 (Loss on Disposition of Trading Securities)	11,334,464,867		33,678,511,123	
3. 매도가능증권처분손실 (Loss on Disposition of Available-for-sale Securities)	2,255,466,615		1,789,175,826	
(3) 대출채권평가 및 처분손실 (Loss on Valuation and Disposition of Loans)		17,761,335,504		21,899,206,973
1. 대손상각비 (Bad Debt Expenses)	17,761,335,504		21,899,206,973	
(4) 외환거래손실 (Loss on Foreign Currency Transactions)		233,202,169,905		390,475,734,402
(5) 수수료비용 (Commission Expenses)		23,215,347,392		26,178,922,866
1. 지급수수료 (Commissions Paid)	23,215,347,392		26,178,922,866	
(6) 판매비와 일반관리비 (Selling and Administrative Expenses)		127,268,345,951		158,726,091,980
1. 급여 (Salaries)	68,015,748,064		65,123,553,643	
2. 퇴직급여 (Provision for Retirement and Severance Benefits)	5,627,479,449		5,777,298,204	
3. 명예퇴직급여 (Retirement Allowance)	0		30,000,000,000	
4. 복리후생비 (Other Employee Benefits)	4,152,328,159		4,501,435,536	
5. 임차료 (Rent expenses)	4,827,078,805		5,310,092,496	
6. 접대비 (Entertainment expenses)	1,217,189,140		893,907,527	
7. 감가상각비 (Depreciation)	4,047,676,572		5,100,847,565	
8. 무형자산상각비 (Amortization on Intangible Assets)	95,931,250		125,432,500	
9. 세금과공과 (Taxes and Dues)	6,495,172,680		8,978,982,705	
10. 광고선전비 (Advertising expenses)	1,309,825,476		956,463,425	
11. 기타판매비와 일반관리비 (Other Selling and Administrative Expenses)	31,479,916,356		31,958,078,379	
(7) 기타영업비용 (Other Operating Expenses)		6,926,091,998,564		7,755,721,165,806
1. 기금출연료 (Contribution to Fund)	1,508,771,334		1,487,961,712	
2. 지급보증충당금전입액 (Provision for Acceptances and Guarantees Losses)	0		0	
3. 미사용약정충당금전입액 (Provision for Undrawn Commitment)	0		71,360,510	
4. 파생상품관련비용 (Loss on Derivatives Transactions)	6,918,875,096,385		7,726,408,897,301	
5. 공정가액 위험회피대상 관련손실 (Loss on Fair Value Hedged Item)	1,789,965,657		23,541,783,069	
6. 기타영업잡비용 (Other)	3,918,165,188		4,211,163,214	
7. 대출채권매각손 (Loss on Disposition of loans)	0		0	
III. 영업이익 (Operating Income)		290,847,913,149		317,146,889,669
IV. 영업외수익 (Non-Operating Income)		38,270,022,770		1,431,961,951
1. 유형자산처분이익 (Gain on Disposition of Tangible Assets)	103,810,000		70,807,897	
2. 임대료 (Rental Income)	545,244,444		364,815,763	
3. 기타영업외수익 (Other)	37,620,968,326		996,338,291	
V. 영업외비용 (Non-operating Expenses)		407,964,154		692,367,170
1. 유형자산처분손실 (Loss on Disposition of Tangible Assets)	63,253,334		384,228,491	
2. 특수채권추심비용 (Expenses on Collecting of Charge-Offs)	96,331,788		52,373,333	
3. 기타영업외비용 (Other)	248,379,032		255,765,346	
VI. 법인세비용차감전순이익 (Income Before Income Tax Expense)		328,709,971,765		317,886,484,450
VII. 법인세비용 (Income Tax Expense)		78,988,934,036		76,903,321,686
VIII. 당기순이익 (Net Income)		249,721,037,729		240,983,162,764