

2011년 1/4분기
홍콩상하이은행
서울지점의 현황



목 차

** 이 공시자료는 은행업감독규정 제41조의 규정에 따라 작성되었습니다.

** 이 공시자료는 금융감독원에 의하여 그 정확성 및 적정성 여부에 대한 검토 또는 확인이 이루어지지 않았음을 알려드립니다.

1. 수익성
2. 생산성
3. 건전성
4. 유동성
5. 자본의 적정성
6. 영업규모
7. 유가증권투자 및 운용현황
8. 외화자산·부채
9. 파생상품현황
10. 여·수신금리 결정체계 및 금리현황
11. 원화유동성비율 위반사실
12. 수시공시사항
13. 재무제표
 - 대차대조표
 - 손익계산서

본 자료는 관련법규에 따라 작성되었으며, HSBC은행 경영 전반에 대한 진실한 내용을 담고 있습니다.

2011.3월말기준자료는 한국채택국제회계기준에 의해 작성되었으며,

비교목적으로 작성된 2010.3월말기준자료는 한국채택국제회계기준에 의해 재작성되지 않았습니다.

2011년 5월 31일

홍콩상하이은행
서울지점장 매튜 존 디킨



1. 수익성

(단위:억원)

구분	2011년 3월	2010년 3월	증감
충당금적립전이익(A)	869	1,415	-546
제충당금전입액(B)	36	46	-10
대손상각비	4	22	-18
지급보증충당금	3	3	0
퇴직급여	21	21	0
미사용약정충당금	0	0	0
기타충당금	8	0	8
제충당금환입액(C)	0	1	-1
대손충당금	0	0	0
지급보증충당금	0	0	0
미사용약정충당금	0	1	-1
기타충당금	0	0	0
법인세비용(D)	200	312	-112
당기순이익(A-B+C-D)	633	1,058	-425
대손준비금 전입(환입액)	27	해당사항없음	N/A
대손준비금 전입후 당기순이익	606	해당사항없음	N/A
총자산순이익률(ROA)	0.88%	1.45%	-0.57%
자기자본순이익률(ROE)	16.61%	27.99%	-11.38%
원화예대금리차(A-B)	2.90%	2.95%	-0.05%
원화대출채권평균이자율(A)	4.87%	5.13%	-0.26%
원화예수금평균이자율(B)	1.97%	2.18%	-0.21%
명목순이자마진(NIM)	2.02%	2.48%	-0.46%

2. 생산성

(단위 : 억원)

구 분		2011년3월	2010년3월	증감
직원 1인당	충당금적립전이익	1.04	1.74	-0.70
	예수금	65	50	15
	원화예수금	54	45	9
	대출금	52	52	0
	원화대출금	39	40	-1
	평균국내인원(명)	834	813	20
1영업 점당	예수금	4,930	3,677	1,252
	원화예수금	4,081	3,324	757
	대출금	3,940	3,859	81
	원화대출금	2,950	2,953	-2
	평균국내영업점수(개)	11	11	0

주) 국내분 기준평잔을 기준으로 작성

3. 건전성

(단위 :억원,%)

구 분		2011년3월	2010년3월	증감	
총여신		76,230	76,673	-443	
	기업	48,308	47,582	726	
	가계	27,922	29,091	-1,169	
	신용카드	0	0	0	
고정이하여신		231 (0.30%)	500 (0.65%)	-269	
	기업	17 (0.02%)	275 (0.36%)	-258	
	가계	214 (0.28%)	225 (0.29%)	-11	
	신용카드	0 (0.00%)	0 (0.00%)	0	
무수익여신		180 (0.24%)	250 (0.33%)	-70	
	기업	4 (0.01%)	71 (0.09%)	-67	
	가계	176 (0.23%)	179 (0.23%)	-3	
	신용카드	0 (0.00%)	0 (0.00%)	0	
대손충당금적립률(A/B)		352.01%	190.00%	2	
무수익여신산정대상기준 및 대손준비금(A)		813	950	-137	
고정이하여신(B)		231	500	-269	
연* 체 율	총대출채권 기준 (계절조정후)	0.46%	0.66%	-0.20%	
	기업대출 기준** (계절조정후)	0.00%	0.00%	0.00%	
	가계대출 기준** (계절조정후)	0.98%	1.06%	-0.08%	
	신용카드채권 기준 (계절조정후)	0.96%	1.02%	-0.06%	
	신용카드채권 기준 (계절조정후)			해당사항없음	

* 연체율은 1개월 이상 원리금 연체율 기준

** 은행계정원화대출금 및 신탁계정 기준

주1) 2011.3월말기준: 한국채택국제회계기준에 의해 작성

주2) 2010.3월말기준: 이전회계기준에 의해 작성

4. 유동성

(단위 :억원,%)

구 분		2011년3월	2010년3월	증감
원화유동성비율(A/B)		123.27%	140.60%	-17.34%
만기1개월이하 원화유동성자산(A)		207,089	208,050	-961
만기1개월이하 원화유동성부채(B)		168,001	147,969	20,032

5. 자본의 적정성

1) B/S상 자기자본

(단위:억원,%)

구 분	2011년 3월	2010년 3월	증 감
자본금	6,170	6,170	0
신종자본증권	0	0	0
자본잉여금	15	17	-2
이익잉여금	9,144	9,352	-208
자본조정	0	0	0
기타포괄손익누계액	12	297	-285
자본총계	15,341	15,836	-495

2) BIS기준 자기자본비율

(단위:억원,%)

구 분	2011년 3월	2010년 3월	증 감
BIS자기자본(A)	23,498	24,298	-800
위험가중자산(B)	90,754	92,289	-1,535
신용위험가중자산	69,505	73,642	-4,137
시장위험가중자산	21,249	18,647	2,602
BIS자기자본비율(A/B)	25.89%	26.33%	-0.44%
기본자본비율	12.95%	13.66%	-0.71%
보완자본비율	12.95%	12.67%	0.28%
단기후순위채무자본비율	0.00%	0.00%	0.00%

- 트레이딩목적 자산·부채현황

(단위:억원,%)

구 분	2011년 3월	2010년 3월	증 감
연결총자산(A)	277,219	279,307	-2,088
트레이딩자산(B)	92,696	124,514	-31,818
트레이딩비율(B/A)	33.44%	44.58%	-11.14%

- 당행은 "일별 트레이딩 포지션 1천억원 또는 총자산대비 일별 트레이딩 포지션의 합계액 비율 금융기관에 해당되어 시장리스크기준 자기자본보유제도 적용대상 은행입니다.

3) 시장리스크기준 BIS자기자본 산출방법

당행은 시장리스크 소요자기자본을 산출할 때 표준방법을 사용합니다.

6. 영업규모

(단위:억 원)

구 분	2011년 3월	2010년 3월	증 감
대출금	56,647	53,870	2,777
은행계정	56,647	53,870	2,777
신탁계정	0	0	0
유가증권	91,874	122,088	-30,215
은행계정	91,874	122,088	-30,215
신탁계정	0	0	0
총여신	76,230	76,673	-443
은행계정	76,230	76,673	-443
신탁계정	0	0	0
총수신	50,715	38,987	11,728
은행계정	50,715	38,987	11,728
신탁계정	0	0	0
총자산	277,219	279,307	-2,088
은행계정	277,219	279,307	-2,088
신탁계정			
상호거래(△)			

7. 유가증권투자 및 운용현황

(단위:억원)

		취득원가	기말장부가액	평가손익잔액 (B/S)	운용손익 (I/S)
은행계정	당기손익인식증권	38,612	38,572	0	266
	매도가능증권	53,304	53,301	16	425
	만기보유증권				
	자회사 등 투자지분				
	소계	91,916	91,873	16	691
신탁계정	유가증권				
합 계		91,916	91,873	16	691

8. 외화자산·부채

1) 형태별 현황

(단위:백만미불)

구분		2011년03월	2010년03월	증감
자 산	외국통화	2	2	0
	예치금	96	294	-198
	유가증권	830	746	84
	대출금	2,152	1,873	279
	매입외환	1,248	1,046	201
	콜론	0	50	-50
	기타자산	7,067	8,821	-1,754
	대손충당금(△)	-4	-31	27
	현재가치할인차금(△)	0	0	0
	자산총계	11,390	12,801	-1,411
부 채	예수금	657	340	317
	차입금	468	1,093	-624
	콜머니	1,506	184	1322
	사채	0	0	0
	기타부채	8,759	11,184	-2426
	부채총계	11,390	12,801	-1,411

*Position(대차불일치금액)은 기타자산(부채)에 포함

2) 국가별 주요자산 운용현황

(단위 : 백만미불)

구 분	2011년 03월			2010년 03월		
	대출금	유가증권	합계	대출금	유가증권	합계
인도	67			74		
홍콩	31			35		
아일랜드	29			29		
사우디아라비아	28			30		
베트남	30			30		
총계	185	0	0	198	0	0

*국내운용분 제외, 투자금액이 큰 상위 5개 국가순으로 기재

3) 외화만기 불일치갭 비율

(단위 : %)

기간별	7일이내	30일이내	90일이내	6개월이내	1년이내	3년이내	3년초과
갭비율(%)	-11.21	-8.82	-40.77	-45.18	-40.72	-45.07	1.67

*(만기별 외화자산 - 만기별 외화부채) / 총외화자산

4) 순외환익스포저

(단위:천미불)

	현물포지션	선물포지션	종합포지션	자기자본대비 포지션비율(%)
1월	-1,860,042	1,910,049	50,006	1.89%
2월	-2,007,154	2,138,415	131,261	4.79%
3월	-3,437,982	3,519,437	81,455	2.96%

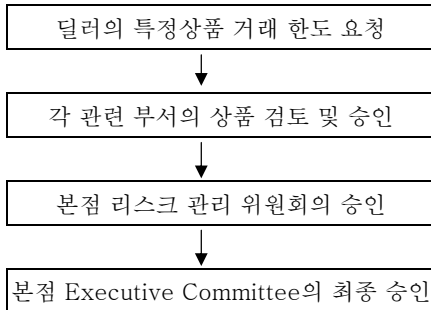
주) 이종통화는 미달러화로 환산하여 작성하며, 매입포지션은(+), 매도포지션은(-)로

표시하고 매월말 잔액기준으로 작성함.

9. 파생상품 현황

(1) 파생상품거래 거래승인 및 통제관련 조직도표

***거래승인**



***거래통제**

거래별 한도 설정 : 통화 및 기간별로 미리 주어진 위험한도 범위 내에서 모든 거래가 이루어지는지를 실시간으로 파악하는 걸 원칙으로 한다. 거래 상대방과의 신용한도 및 상품간의 연계관계에서 오는 상대적 리스크 역시 시스템을 통해 실시간으로 파악한다. 새로운 파생상품을 거래하는 경우에는 때에 따라 거래할 수 있는 물량 자체에 한도를 두는 경우도 있다.

일중(日中)관리 : 리스크 관리 담당자에 의한 실시간 관리
(시장위험 한도, 손실 한도, 신용 한도)

사후(事後)관리 : 자금업무부(거래한도, 손실한도, VaR한도 등 관리)
신용관리부(거래 상대방 별 신용한도 관리)

리스크 관리 상황 보고 : 일반적으로 서울지점 경영진 및 본점 리스크 관리 담당자에게 각종 위험에 대한 노출이 사후 보고되지만, 한도를 넘길 경우에는 리스크 관리 담당자가 즉각 보고한다.

(2) 파생상품에 대한 주요 리스크관리 기능

리스크관리는 운용과 통제가 독립적으로 이루어지고 있으며, 리스크관리 담당자들에 의해 일중(日中) 실시간 및 일과후 관리가 이루어진다.

거래 가능한 파생상품의 종류와 기간이 정해져 있으며, 한도 관리는 외환관련 상품은 외환거래 한도 내에서 관리하고, 이자율관련 상품은 이자율 위험 한도 내에서 각각 관리됨.
또한, VaR한도를 설정하여 그 한도 준수 여부를 일별로 관리함.

(3) 파생상품 유형별 가격결정방법의 개요

*** 통화선도**

만기1년이하 : (계약환율 minus 잔여만기선도환율) * 원금 * FX swap에 내재된 할인계수
만기1년이상 : 원화 현금흐름은 원달러 통화스왑 곡선의 할인계수로 할인하고
달러 현금흐름은 달러 이자율 스왑 곡선의 할인계수로 할인하여
현재가치를 0으로 만드는 선도환율을 계산하여 가격결정

*** 이자율스왑**

이자율 스왑곡선에서 할인계수를 도출하여 현금흐름을 할인

*** 통화스왑**

이자율 스왑과 동일하나 2개 통화가 연관되어 있으므로 통화별 수익률 곡선을 달리 사용.
예를들면, 원달러 통화스왑의 경우 원화 부분은 원달러 통화스왑 곡선 달러 부분은 달러단기자금 및 이자율스왑 곡선을 이용

*** 통화옵션**

Black Sholes Model을 사용

*** 이자율옵션(Cap/Floor, Swaption)**

Black Sholes Model을 사용

(4) 파생상품거래 관련 총거래현황(은행계정)

(단위 : 억원)

구 분	잔 액	파생상품자산	파생상품부채
위험회피회계적용거래(A)	16,700	38	23
선 도	0	0	0
선 물	0	0	0
스 왓	16,700	38	23
장내옵션	0	0	0
장외옵션	0	0	0
Match거래(B)	45,982	425	473
선 도	13,016	149	148
스 왓	17,869	126	131
장외옵션	15,097	150	194
매매목적거래(C)	2,164,133	26,129	27,027
선 도	507,818	7,458	6,915
선 물	0	0	0
스 왓	1,628,814	18,364	19,700
장내옵션	0	0	0
장외옵션	27,501	307	412
합계(A+ B+ C)	2,226,815	26,592	27,523

(5) 파생상품거래 관련 총거래현황(신탁계정)

(단위 : 억원)

구 분	잔 액	파생상품자산	파생상품부채
위험회피회계적용거래(A)			
선 도			
선 물			
스 왓			
장내옵션		해당사항없음	
장외옵션			
Match거래(B)			
선 도			
스 왓			
장외옵션			
매매목적거래(C)			
선 도			
선 물			
스 왓			
장내옵션			
장외옵션			
합계(A+ B+ C)			

(6) 이자율관련 거래현황(은행계정)

(단위 : 억원)

구 분	잔 액	파생상품자산	파생상품부채
위험회피회계적용거래(A)	16,700	38	23
선 도	0	0	0
선 물	0	0	0
스 왓	16,700	38	23
장내옵션	0	0	0
장외옵션	0	0	0
Match거래(B)	20,750	40	40
선 도	600		
스 왓	15,650	23	23
장외옵션	4,500	17	17
매매목적거래(C)	1,268,855	4,406	5,263
선 도	0	0	0
선 물	0	0	0
스 왓	1,241,375	4,102	4,851
장내옵션	0	0	0
장외옵션	27,480	304	412
합계(A+ B+ C)	1,306,305	4,484	5,326

(7) 이자율관련 거래현황(신탁계정)

(단위 : 억원)

구 분	잔 액	파생상품자산	파생상품부채
위험회피회계적용거래(A)			
선 도			
선 물			
스 왓			
장내옵션			
장외옵션		해당사항없음	
Match거래(B)			
선 도			
스 왓			
장외옵션			
매매목적거래(C)			
선 도			
선 물			
스 왓			
장내옵션			
장외옵션			
합계(A+ B+ C)			

(8)통화관련 거래현황(은행계정)

(단위 : 억원)

구 분	잔 액	파생상품자산	파생상품부채
위험회피회계적용거래(A)	0	0	0
선 도	0	0	0
선 물	0	0	0
스 왓	0	0	0
장내옵션	0	0	0
장외옵션	0	0	0
Match거래(B)	25,179	384	432
선 도	12,416	149	148
스 왓	2,219	103	108
장외옵션	10,544	132	176
매매목적거래(C)	895,257	21,720	21,764
선 도	507,818	7,458	6,915
선 물	0		
스 왓	387,439	14,262	14,849
장내옵션			
장외옵션	0	0	0
합계(A+ B+ C)	920,436	22,104	22,196

(9)통화관련 거래현황(신탁계정)

(단위 : 억원)

구 분	잔 액	파생상품자산	파생상품부채
위험회피회계적용거래(A)			
선 도			
선 물			
스 왓			
장내옵션			
장외옵션		해당사항없음	
Match거래(B)			
선 도			
스 왓			
장외옵션			
매매목적거래(C)			
선 도			
선 물			
스 왓			
장내옵션			
장외옵션			
합계(A+ B+ C)			

(10)주식관련 거래현황(은행계정)

(단위 : 억원)

구 분	잔 액	파생상품자산	파생상품부채
위험회피회계적용거래(A)	0	0	0
선 도	0	0	0
선 물	0	0	0
스 왓	0	0	0
장내옵션	0	0	0
장외옵션	0	0	0
Match거래(B)	53	1	1
선 도	0	0	0
스 왓	0	0	0
장외옵션	53	1	1
매매목적거래(C)	21	3	0
선 도	0	0	0
선 물	0	0	0
스 왓	0	0	0
장내옵션	0	0	0
장외옵션	21	3	0
ELW(D)	0	0	0
장내옵션	0	0	0
장외옵션	0	0	0
합계(A+ B+ C+ D)	74	4	1

(11)주식관련 거래현황(신탁계정)

(단위 : 억원)

구 분	잔 액	파생상품자산	파생상품부채
위험회피회계적용거래(A)			
선 도			
선 물			
스 왓			
장내옵션			
장외옵션		해당사항없음	
Match거래(B)			
선 도			
스 왓			
장외옵션			
매매목적거래(C)			
선 도			
선 물			
스 왓			
장내옵션			
장외옵션			
ELW(D)			
장내옵션			
장외옵션			
합계(A+ B+ C+ D)			

(12)귀금속 및 상품 등 거래현황(은행계정)

(단위 : 억원)

구 분	잔 액	파생상품자산	파생상품부채
위험회피회계적용거래(A)	0	0	0
선 도	0	0	0
선 물	0	0	0
스 왓	0	0	0
장내옵션	0	0	0
장외옵션	0	0	0
Match거래(B)	0	0	0
선 도	0	0	0
스 왓	0	0	0
장외옵션	0	0	0
매매목적거래(C)	0	0	0
선 도	0	0	0
선 물	0	0	0
스 왓	0	0	0
장내옵션	0	0	0
장외옵션	0	0	0
합계(A+ B+ C)	0	0	0

(13)귀금속 및 상품 등 거래현황(신탁계정)

(단위 : 억원)

구 분	잔 액	파생상품자산	파생상품부채
위험회피회계적용거래(A)			
선 도			
선 물			
스 왓			
장내옵션			
장외옵션		해당사항없음	
Match거래(B)			
선 도			
스 왓			
장외옵션			
매매목적거래(C)			
선 도			
선 물			
스 왓			
장내옵션			
장외옵션			
합계(A+ B+ C)			

(14) 신용파생상품 거래현황(은행계정)

(단위:억원)

구 분	신용매도			신용매입		
	해외물	국내물	계	해외물	국내물	계
Credit Default Swap	0	111	111	111	0	111
Total Return Swap	0	0	0	0	0	0
Credit Option	0	0	0	0	0	0
Credit Linked Notes	0	0	0	0	0	0
기타	0	0	0	0	0	0
계	0	111	111	111	0	111

(15) 신용파생상품 거래현황(신탁계정)

(단위:억원)

구 분	신용매도			신용매입		
	해외물	국내물	계	해외물	국내물	계
Credit Default Swap						
Total Return Swap						
Credit Option			해당사항 없음			
Credit Linked Notes						
기타						
계						

10. 여·수신금리 결정체계 및 금리현황

가. 여·수신 상품별 금리 결정체계

- 개인금융부

- ① 각 시중은행의 경쟁상품별 금리를 조사, 분석한다.
- ② 은행내부 목표(적정 Net margin, cost 등)를 감안하여 적용마진을 산출한다.
- ③ 당행 자금부가 매일 업데이트한 시장금리에 전략적으로 설정된 적용마진을 더하여 대출금리를 결정한다.

- 기업금융부

기업여신심사결과 결정된 Credit grade와 시중 Market rates를 고려하여 개별회사별로 결정하며, 기업의 Credit standing의 변화가 있을경우 수시 변동함.

나. 여·수신 상품별 금리 현황

(1) 여신금리

(2010.4.30일현재)

구분			신용등급별1) 현황			비고
			최상위 등급	최다차주 해당등급	최하위 등급	
개인대출	신용대출 (무보증,3년)	등급	A	C	F	
		적용금리	5.58%	11.65%	20.75%	
	아파트담보대출 (최장30년)	등급				
		적용금리	4.07%	5.45%	7.77%	
예금담보대출 (정기예금1년)	등급					
	적용금리	3.47%		4.20%		
기업대출2)	기업일반대출 (1년)	등급	3	3	3	
		적용금리	5.21%	5.21%	5.21%	
	당좌대출	등급	3	3	3	
		적용금리	5.22%	5.22%	5.22%	

주: 1)정상등급을 대상으로 함
2)무보증대출 기준

(2) 수신금리

(2010.4.30일현재)

구분	기간	최저금리1)	최고금리2)	비고
보통예금	-	0.1%	0.1%	
저축예금	-	-	-	
정기적금	6개월	해당사항없음		
	1년			
	2년			
	3년			
정기예금	3개월	1.6%	1.9%	
	6개월	1.8%	2.1%	
	1년	2.5%	2.8%	
	2년	자금부와 협의하여 결정		
	3년	자금부와 협의하여 결정		
근로자우대저축	3년	해당사항없음		
	5년			
장기주택마련저축	7년	해당사항없음		

주: 1)기본고서금리 기준
2)일반우대금리 기준

11.원화유동성비율 위반사실

위반구분	발생월	비율	향후준수계획	약정서체결내용	이행여부	비고
			해당사항없음			

12.수시공시사항

해당사항없음

대 차 대 조 표

당기 : 2011년 3월 31일 현재

홍콩상하이은행 서울지점

(단위:원)

The Hongkong and Shanghai Banking Corporation Limited Korea Branches

(Unit:Won)

과 목 (Description)	당기 (March 31, 2011) 금 액 (Amount)	
자 산 (Assets)		
I . 현금및예치금 (Cash and Due from Bank)		316,102,649,986
1. 현금 (Cash and Checks)	95,195,125,476	
2. 외국통화 (Foreign Currency)	2,344,725,602	
3. 원화예치금 (Due from Banks in Won)	112,752,528,636	
4. 외화예치금 (Due from Banks in Foreign Currency)	105,810,270,272	
II . 유가증권		9,187,359,928,792
(1) 당기손익인식증권 (Trading and Designated at Fair Value Through Profit and Loss Securities)		3,857,244,901,432
1. 국공채 (Government Bonds)	1,721,970,354,125	
2. 금융채 (Finance Debentures)	2,114,955,837,487	
3. 사채 (Corporate Bonds)	20,318,709,820	
4. 외화당기손익인식증권 (Trading and Designated at Fair Value Through Profit and Loss Securities in foreign Currency)	0	
(2) 매도가능증권 (Available-for-sale Securities)		5,330,115,027,360
1. 주식 (Stocks)	198,264,240	
2. 국공채 (Government Bonds)	248,181,126,246	
3. 금융채 (Finance Debentures)	4,162,982,535,048	
4. 사채 (Corporate Bonds)	0	
5. 외화매도가능증권 (Available-for-sale Securities in Foreign Currency)	918,753,101,826	
III . 대출채권 (Loans)		7,328,976,376,737
(이연대출부대손익 +-) (Net deferred origination fees and costs+-)	10,532,848,637	
(대손충당금) (Allowance for Possible Loan Losses)	(10,083,447,775)	
1. 원화대출금 (Loans and Discount in Won)	3,281,902,440,123	
2. 외화대출금 (Loans in Foreign Currency)	2,296,038,621,475	
3. 매입의환 (Bills Bought in Foreign Currency)	1,383,580,249,918	
4. 콜론 (Call Loans)	0	
5. 내국수입유산스 (Domestic Import Usance Bill)	86,725,575,071	
6. 환매조건부채권매수 (Bonds Purchased under Resale Agreements)	200,000,000,000	
7. 팩토링채권 (Factoring Receivables)	80,280,089,288	
IV . 유형자산 (Tangible Assets)		41,779,344,506
(감가상각누계액) (Accumulated Depreciation)	(39,388,622,455)	

1. 토지 (Land)	23,920,078,219	
2. 건물 (Buildings)	22,636,023,000	
3. 임차점포시설물 (Leasehold Improvements)	16,038,913,742	
4. 동산 (Movables)	18,572,952,000	
V. 기타자산 (Other Assets)		10,834,559,587,643
(대손충당금) (Allowance for Possible Other Assets)	△ 123,643,344	
1. 미수금 (Account Receivable)	7,599,406,924,224	
2. 보증금 (Guarantee Deposits)	70,764,499,594	
3. 미수수익 (Accrued Incomes)	75,862,397,021	
4. 선급비용 (Prepaid Expenses)	1,126,605,507	
5. 미회수내국환채권 (Domestic Currency Denominated Receivables)	398,230,753,252	
6. 파생금융상품자산 (Derivatives instruments asset)	2,659,408,660,659	
7. 가지급금 (Suspense Receivable)	2,048,944,857	
8. 무형자산 (Intangible Assets)	0	
9. 잡자산 (Sundry Assets)	598,149,206	
10. 이연법인세자산 (Deferred Income Tax Assets)	27,236,296,667	
VI. 본지점계정 (Due from Head Office and Branches)		13,138,722,186
자 산 총 계 (Total Assets)		27,721,916,609,850
부 채 (Liabilities)		
I. 예수금 (Deposits)		5,071,457,832,870
현재가치할인차금(-) (Discount Present Value)(-)	0	
현재가치할증차금(+) (Premium Present Value)(+)	0	
1. 요구불예금 (Demand Deposits)	2,918,293,077,814	
2. 기한부예금 (Time Deposits)	1,286,794,084,565	
3. 양도성예금증서 (Negotiable Certificates of Deposits)	866,370,670,491	
II. 차입부채 (Borrowings)		4,253,073,188,300
1. 원화차입금 (Borrowings in Won)	633,486,163	
2. 외화차입금 (Borrowings in Foreign Currency)	518,255,071,087	
3. 콜머니 (Call Money)	3,734,184,631,050	
III. 기타부채 (Other Liabilities)		11,466,050,811,485
1. 퇴직급여채무 (Allowance for Severance and retirement Benefits)	36,683,664,757	
(퇴직보험예치금) (Insurance Deposit for Retirement and Severance Benefits)	(21,421,986,485)	
(국민연금진환금) (Transfer to National Pension Fund)	(30,668,800)	
2. 미지급내국환채무 (Domestic Currency Denominated Payable)	501,751,256,699	
3. 미지급외국환채무 (Foreign Currency Denominated Payable)	22,379,033	

4. 미지급금 (Accounts Payable)	7,617,398,633,565	
5. 미지급비용 (Accrued Expenses)	58,731,406,114	
6. 선수수익 (Unearned Revenues)	6,542,846,178	
7. 신탁계정차 (Borrowings from Trust Accounts)	367,896,154,669	
8. 미지급법인세 (Income Tax Payable)	78,854,043,004	
9. 수입보증금 (Deposits for Letter of Guarantees and Others)	9,411,182,110	
10. 수입계세 (Withholding Taxes)	33,968,321,575	
11. 파생금융상품부채 (Derivatives Instrument Liabilities)	2,756,918,892,380	
12. 기타대행업무수입금 (Others)	516,174,020	
13. 지급보증충당금 (Allowance for Acceptances and Guarantees Losses)	13,549,386,309	
14. 미사용약정충당금 (Allowance for Undrawn Commitment)	309,345,195	
15. 충당부채 (Contingent Liabilities)	1,804,811,362	
16. 가수금 (Suspenses Payable)	1,329,969,775	
17. 이연법인세대 (Deferred Income Tax Credits)	0	
18. 유가증권청약증거금 (Guarantee Deposits for Securities Subscription)	1,815,000,000	
19. 잡부채 (Sundry Liabilities)	25	
IV. 본지점계정 (Due to Head Office and Branches)		5,397,171,563,734
부 채 총 계 (Total Liabilities)		26,187,753,396,389
자 본 (Stockholders' Equity)		
I. 자본금 (Capital Stock)		617,000,000,000
1. 보통주자본금 (Common Stock)	617,000,000,000	
II. 자본잉여금 (Capital Surplus)		1,532,736,082
1. 자본준비금 (Capital Reserve)		
2. 기타자본잉여금 (Other Capital Surplus)	1,532,736,082	
III. 기타 포괄손익 누계액 (Accumulated Other Inclusive Gain(Loss))		1,237,391,929
V. 이익잉여금 (Retained Earnings)		914,393,085,450
(대손준비금 적립액(Reserve for Credit Losses)) 당기(Current Year) : 60,989,338,362		
(당기순이익(Net Income)) 당기(Current Year) : 63,311,121,660		
1. 법정적립금 (Legal Reserve)	160,981,627,443	
2. 임의적립금 (Voluntary Reserve)	60,395,466,523	
3. 미처분이익잉여금 (Unappropriated Retained Earnings)	693,015,991,484	
자 본 총 계 (Total Stockholders' Equity)		1,534,163,213,461
부 채 와 자 본 총 계 (Total Liabilities and stockholders' Equity)		27,721,916,609,850

손익계산서

당기 : 2011년 1월 1일부터 2011년 3월 31일까지

홍콩상하이은행 서울지점
The Hongkong and Shanghai Banking Corporation Limited Korea Branches

(단위:원)
(Unit:Won)

과 목 (Description)	당기 (March 31, 2011)	
	금 액(Amount)	
I. 수익합계 (Total Revenues)		2,291,587,559,516
(1) 이자수익 (Interest Income)		140,464,368,310
1. 예치금이자 (Interest on Due from Banks)	279,344,376	
2. 당기손익인식증권이자 (Interest on Trading and Designated at Fair Value Through Profit and Loss Securities)	36,289,030,367	
3. 매도가능증권이자 (Interest on Available-for-sale Securities)	42,823,781,348	
4. 대출채권이자 (Interest on Loans)	59,512,981,218	
5. 외화본지점대이자 (Interest on Due from Head Office and Branches)	18,622,188	
6. 기타이자수익 (Other Interest Income)	1,540,608,813	
(2) 유가증권평가 및 처분이익 (Gain on Valuation and Disposition of Securities)		6,767,092,211
1. 당기손익인식증권평가이익 (Gain on Valuation of Trading and Designated at Fair Value Through Profit and Loss Securities)	2,263,383,750	
2. 당기손익인식증권처분이익 (Gain on Sales of Trading and Designated at Fair Value Through Profit and Loss Securities)	3,522,374,178	
3. 매도가능증권처분이익 (Gain on Disposition of Available-for-sale Securities)	981,334,283	
(3) 기타금융부채관련수익 (Revenues on Other Financial Liabilities)		10,015,400,971
(4) 외환거래이익 (Gain on Foreign Currency Transactions)		177,005,091,430
(5) 수수료수익 (Commission Income)		21,799,724,551
1. 수입수수료 (Commissions Received)	19,813,700,335	
2. 수입보증료 (Guarantee Fees)	1,986,024,216	
(6) 신탁업무운용수익 (Trust Fees and Commissions Received from Trust Account)		3,161,849,776
(7) 배당금수익 (Gain on Dividends)		0
(8) 기타영업수익 (Other Operating Income)		1,932,374,032,267
1. 파생상품 관련이익 (Gain on Derivative Transactions)	1,931,834,276,056	
2. 공정가액 위험회피대상 관련이익 (Gain on Fair Value Hedged Items)	0	
3. 대손충당금환입액 (Reversal of Allowance for Credit Losses)	0	
4. 지급보증충당금환입액 (Reversal of Allowance for Acceptance and Guarantees Losses)	0	
5. 미사용약정충당금환입액 (Reversal of Allowance for Undrawn Commitment)	35,839,433	
6. 대출채권매각이익 (Gain on Disposition of loans)	0	
7. 유형자산처분이익 (Gain on Disposition of Tangible Assets)	14,000,000	
8. 임대료 (Rental Income)	207,288,186	
9. 기타영업잠수익 (Other Income)	282,628,592	
II. 비용합계 (Total Expenses)		2,208,271,324,684
(1) 이자비용 (Interest Expenses)		54,026,108,345
1. 예수부채이자 (Interest on Deposits)	21,209,218,570	
2. 차입부채이자 (Interest on Borrowings)	22,446,177,170	
3. 본지점계정(부채)이자 (Interest on Due to Head Office and Branches)	7,004,554,463	
4. 외환지급이자 (Interest Paid on Foreign Transaction)	3,560,859	
5. 기타원화지급이자 (Interest paid on Others in Won)	993,246,239	
6. 신탁계정차이자	2,369,351,044	

(Interest on Borrowings from Trust Account)		
(2)유가증권평가 및 처분손실 (Loss on Valuation and Disposition of Securities)		16,775,438,071
1. 당기손익인식증권평가손실 (Loss of Valuation of Trading and Designated at Fair Value Through Profit and Loss Securities)	11,630,211,540	
2. 당기손익인식증권처분손실 (Loss on sales of Trading and Designated at Fair Value Through Profit and Loss Securities)	3,848,914,391	
3. 매도가능증권처분손실 (Loss on Disposition of Available-for-sale Securities)	1,296,312,140	
(3)대출채권평가 및 처분손실 (Loss on Valuation and Disposition of Loans)		400,014,041
1. 대손상각비 (Bad Debt Expenses)	400,014,041	
(4)기타금융부채관련손실 (Expenses on Other Financial Liabilities)		6,012,579,138
(5)외환거래손실 (Loss on Foreign Currency Transactions)		71,154,309,297
(6)수수료비용 (Commission Expenses)		5,206,860,669
1. 지급수수료 (Commissions Paid)	5,206,860,669	
(7)판매비와 일반관리비 (Selling and Administrative Expenses)		31,751,077,838
1. 급여 (Salaries)	13,578,568,557	
2. 퇴직급여 (Provision for Retirement and Severance Benefits)	2,157,501,000	
3. 명예퇴직급여 (Retirement Allowance)	0	
4. 복리후생비 (Other Employee Benefits)	1,363,835,947	
5. 임차료 (Rent expenses)	1,411,818,770	
6. 접대비 (Entertainment expenses)	411,271,221	
7. 감가상각비 (Depreciation)	1,093,954,237	
8. 무형자산상각비 (Amortization on Intangible Assets)	0	
9. 세금과공과 (Taxes and Dues)	1,547,744,270	
10. 광고선전비 (Advertising expenses)	188,062,235	
11. 기타판매비와 일반관리비 (Other Selling and Administrative Expenses)	9,998,321,601	
(8)기타영업비용 (Other Operating Expenses)		2,022,944,937,285
1. 기금출연료 (Contribution to Fund)	543,648,110	
2. 지급보증충당금전입액 (Provision for Acceptances and Guarantees Losses)	304,222,559	
3. 미사용약정충당금전입액 (Provision for Undrawn Commitment)	0	
4. 파생상품관련비용 (Loss on Derivatives Transactions)	2,011,927,966,249	
5. 공정가액 위험회피대상 관련손실 (Loss on Fair Value Hedged Item)	8,146,532,442	
6. 기타충당부채전입액 (Contribution to Provision Liabilities)	778,925,062	
7. 기타영업잡비용 (Other)	1,192,252,000	
8. 대출채권매각손 (Loss on Disposal(or Acquisition) of Loans)	0	
9. 유형자산처분손실 (Loss on Disposition of Tangible Assets)	20,269,243	
10. 특수채권추심비용 (Expenses on Collecting of Charge-Offs)	19,221,170	
11. 기타비용 (Other Expenses)	11,900,450	
III. 법인세비용차감전순이익 (Income Before Income Tax Expense)		83,316,234,832
VI. 법인세비용 (Income Tax Expense)		20,005,113,172
VII. 당기순이익 (Net Income)		63,311,121,660
(대손준비금 적립액) (Reserve for Credit Losses)		(2,712,381,583)
(대손준비금반영후 당기순이익) (Net Income after Reserve for Credit Losses)		(60,598,740,077)