

9. ()

(: ,%)

	2013		2012			
	6,704	3.77%	6,740	3.01%	-36	-0.54%
가	64,758	36.39%	86,058	38.38%	-21,300	-24.75%
	51,498	28.94%	60,857	27.14%	-9,358	-15.38%
()	(32)	-0.02%	(46)	-0.02%	14	-31.21%
가 ()	0	0.00%	0	0.00%	0	0.00%
	18,460	10.37%	26,401	11.77%	-7,941	-30.08%
	21,538	12.10%	24,871	11.09%	-3,333	-13.40%
	0	0.00%	0	0.00%	0	0.00%
	5,562	3.13%	6,014	2.68%	-451	-7.50%
	0	0.00%	0	0.00%	0	0.00%
	0	0.00%	0	0.00%	0	0.00%
	0	0.00%	0	0.00%	0	0.00%
	0	0.00%	0	0.00%	0	0.00%
	0	0.00%	0	0.00%	0	0.00%
	5,969	3.35%	3,617	1.61%	2,352	65.05%
	722	0.41%	877	0.39%	-154	-17.61%
가 ()	(306)	-0.17%	(451)	-0.20%	144	-32.05%
	54,571	30.67%	70,164	31.29%	-15,592	-22.22%
	177,948	100.00%	224,245	100.00%	-46,297	-20.65%
	49,783	27.98%	53,894	24.03%	-4,111	-7.63%
	37,435	21.04%	44,392	19.80%	-6,957	-15.67%
	8,495	4.77%	4,736	2.11%	3,759	79.36%
CD	3,853	2.17%	4,765	2.13%	-913	-19.15%
	54,317	30.52%	78,143	34.85%	-23,827	-30.49%
	0	0.00%	0	0.00%	0	0%
	1,318	0.74%	1,303	0.58%	15	1.16%
	0	0.00%	800	0.36%	-800	-100.00%
	0	0.00%	0	0.00%	0	0.00%
	0	0.00%	0	0.00%	0	0.00%
	22,520	12.66%	31,172	13.90%	-8,653	-27.76%
	30,479	17.13%	44,868	20.01%	-14,389	-32.07%
	0	0.00%	0	0.00%	0	0.00%
	60,180	33.82%	77,720	34.66%	-17,540	-22.57%
	164,280	92.32%	209,758	93.54%	-45,478	-21.68%
	6,170	3.47%	6,170	2.75%	0	0.00%
	18	0.01%	29	0.01%	-11	-38.25%
	0	0.00%	0	0.00%	0	0.00%
	(16)	-0.01%	117	0.05%	-133	-113.64%
	7,496	4.21%	8,170	3.64%	-674	-8.25%
	13,668	7.68%	14,487	6.46%	-819	-5.65%
	177,948	100.00%	224,245	100.00%	-46,298	-20.65%

)

: , , , , ,

10.

(: ,%)

	2013		2012	
	4,321	23.41%	6,115	23.16%
	3,732	20.22%	5,299	20.07%
	589	3.19%	816	3.09%
가	14,140	76.59%	20,286	76.84%
	1,638	8.87%	2,738	10.37%
	0	0.00%	0	0.00%
	18,461	100.00%	26,401	100.00%

) :

1

() 100

11. 가

(:)

		가	가	가 (B/S)	(I/S)
		18,528	18,524	0	478
	가	46,144	46,234	62	1,434
		64,672	64,758	62	1,912
	가				
		64,672	64,758	62	1,912

12.

1)

(: ,%)

	2013				2012			
	37,435	75.20%	40,689	80.08%	44,392	82.37%	39,545	71.90%
	16,796	33.74%	19,988	39.34%	23,493	43.59%	16,861	30.66%
	20,639	41.46%	20,701	40.74%	20,899	38.78%	22,683	41.24%
	0	0.00%	0	0.00%	0	0.00%	0	0.00%
	0	0.00%	0	0.00%	0	0.00%	0	0.00%
	8,495	17.06%	6,482	12.76%	4,736	8.79%	11,884	21.61%
CD	3,853	7.74%	3,641	7.17%	4,765	8.84%	3,574	6.50%
	0	0.00%	0	0.00%	0	0.00%	0	0.00%
	49,783	100.00%	50,812	100.00%	53,894	100.00%	55,003	100.00%

)

2)

(: ,%)

	2013		2012	
	704	1.88%	2,038	4.59%
	36,601	97.77%	42,201	95.06%
	130	0.35%	153	0.34%
	37,435	100.00%	44,392	100.00%
	0	0.00%	0	0.00%
	0	0.00%	0	0.00%
	0	0.00%	0	0.00%
	0	0.00%	0	0.00%

)

13.

가.

(:)

	2013 12	2012 12	
	2	2	0
	91	111	-20
가	486	670	-184
	2,042	2,322	-280
	527	562	-35
	0	0	0
	2,550	4,267	-1,717
()	-2	-2	0
가 ()	0	0	0
	5,696	7,932	-2,236
	805	442	363
	125	122	3
	0	1,145	-1,145
	0	0	0
	4,766	6,223	-1,457
	5,696	7,932	-2,236

) Position() ()

가

(:)

	2013 12			2012 12		
		가			가	
	70	0	70	40	0	40
	58	0	58	56	0	56
	50	0	50	58	0	58
	23	0	23	25	0	25
	16	0	16	21	0	21
	217	0	217	200	0	200

) , 5 가

(: %)

	7	30	90	6	1	3	3
(%)	-19.21	-27.65	-15.86	-4.10	-7.67	-12.19	4.01

)(-)/

(:)

				(%)
1	-2,058,486	2,329,407	270,921	11.54%
2	-2,315,130	2,535,093	219,963	9.41%
3	-1,998,170	2,230,883	232,713	9.88%
4	-1,157,542	1,369,889	212,347	9.60%
5	-895,709	1,115,935	220,226	9.92%
6	-1,632,437	1,728,537	96,100	4.33%
7	-947,071	1,117,209	170,138	7.64%
8	-369,856	516,699	146,843	7.21%
9	-245,821	410,007	164,186	8.03%
10	-1,273,217	1,655,227	382,010	18.27%
11	-786,823	888,030	101,207	4.92%
12	-472,111	763,255	291,144	15.23%

) , (+), (-)

14. , ,

가.

(:)

	2013	2012
	32	46
	463	500
	0	0
	55	60
	18	6
	185	88
가	0	0

.

(:)

	2013	2012	
가	19	32	-13
	0	0	0
	3	0	3
	0	0	0
	0	0	0
	22	32	-10

.

(:)

	2013	2012	
가	101	0	101
	0	0	0
	10,481	9,746	735
	10,582	9,746	836

) B/S
)

middle rate

(:)

					(:)
			2)	1)	()

) B/S
가 , , . . .

15. 무수익 및 고정이하분류여신

가. 무수익 및 고정이하분류여신현황

(단위:억원)

구분	2013년도	2012년도
총여신	45,617	52,564
은행	45,617	52,564
신탁	0	0
무수익여신 ¹⁾	209	197
은행	209	197
신탁	0	0
고정이하분류여신 ²⁾	266	241
은행	266	241
신탁	0	0

주 1) 무수익여신은 연체여신 및 이자미계상여신(부도업체 등에 대한 여신, 채무상환능력악화여신, 채권재조정여신)의 합계임.

2) 고정이하분류여신은 자산건전성분류기준의 고정, 회수의문, 추정손실 분류여신의 합계임.

나. 거액 무수익여신 증가업체 현황

(단위:억원)

업체명 ¹⁾	2013년도	2012년도	증가액	증가사유	비고 ²⁾
		해당사항없음			

주 1) 업체명은 전년대비 무수익 여신잔액이 시중은행 20억원, 지방은행 10억원 이상 증가한 업체를 대상으로 상위 20개 업체를 기재하되, 법인의 경우 "(주)****(업종)", 개인명의대출의 경우 "개인대출(홍*동)"으로 기재

2) 비고란은 연체여신 및 이자미계상여신(부도업체 등에 대한 여신, 채무상환능력악화여신, 채권재조정여신)을 표시함.

다. 신규발생 채권재조정업체 현황

(단위:억원)

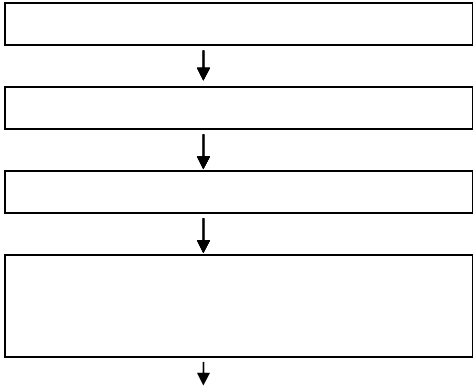
업체명	채권재조정 결정일자	2013년말 총여신잔액 ¹⁾	채권재조정 여신잔액	채권재조정내역	비고
		해당사항없음			

주) 총여신잔액 100억원 이상인 업체를 대상으로 작성함.

16.

(1)

*



*

: 가

(日中) : (,)
 (事後) : (, , VaR)
 ()
 가

(2)

가 가 가 (日中)
 가 가
 , VaR

(3)

*
 1 : (minus) * * FX swap
 1 :
 가 0 가

*

*

2 가

*

Black Sholes Model

*

(Cap/Floor, Swaption)

Black Sholes Model

(4) 파생상품거래 관련 총거래현황(은행계정)

(단위 : 억원)

구 분	잔 액	파생상품자산	파생상품부채
위험회피회계적용거래(A)	15,900	0	87
선 도	0	0	0
선 물	0	0	0
스 왓	15,900	0	87
장내옵션	0	0	0
장외옵션	0	0	0
Match거래(B)	103,644	2,467	2,507
선 도	20,830	267	256
스 왓	74,735	2,034	2,085
장외옵션	8,079	166	166
매매목적거래(C)	1,608,012	19,415	20,296
선 도	529,930	5,933	7,138
선 물	3,046	0	0
스 왓	1,070,536	13,474	13,133
장내옵션	0	0	0
장외옵션	4,500	8	25
합계(A+ B+ C)	1,727,556	21,882	22,890

(5) 파생상품거래 관련 총거래현황(신탁계정)

(단위 : 억원)

구 분	잔 액	파생상품자산	파생상품부채
위험회피회계적용거래(A)			
선 도			
선 물			
스 왓			
장내옵션		해당사항없음	
장외옵션			
Match거래(B)			
선 도			
스 왓			
장외옵션			
매매목적거래(C)			
선 도			
선 물			
스 왓			
장내옵션			
장외옵션			
합계(A+ B+ C)			

(6) 이자율관련 거래현황(은행계정)

(단위 : 억원)

구 분	잔 액	파생상품자산	파생상품부채
위험회피회계적용거래(A)	15,900	0	87
선 도			
선 물			
스 왓	15,900	0	87
장내옵션			
장외옵션			
Match거래(B)	40,422	582	613
선 도	2,600	45	45
스 왓	34,322	517	548
장외옵션	3,500	20	20
매매목적거래(C)	860,171	4,464	5,238
선 도			
선 물	3,046		
스 왓	852,625	4,456	5,213
장내옵션			
장외옵션	4,500	8	25
합계(A+ B+ C)	916,493	5,046	5,938

(7) 이자율관련 거래현황(신탁계정)

(단위 : 억원)

구 분	잔 액	파생상품자산	파생상품부채
위험회피회계적용거래(A)			
선 도			
선 물			
스 왓			
장내옵션			
장외옵션		해당사항없음	
Match거래(B)			
선 도			
스 왓			
장외옵션			
매매목적거래(C)			
선 도			
선 물			
스 왓			
장내옵션			
장외옵션			
합계(A+ B+ C)			

(8) 통화관련 거래현황(은행계정)

(단위 : 억원)

구 분	잔 액	파생상품자산	파생상품부채
위험회피회계적용거래(A)	0	0	0
선 도			
선 물			
스 왓			
장내옵션			
장외옵션			
Match거래(B)	63,222	1,885	1,894
선 도	18,230	222	211
스 왓	40,413	1,517	1,537
장외옵션	4,579	146	146
매매목적거래(C)	747,841	14,951	15,058
선 도	529,930	5,933	7,138
선 물			
스 왓	217,911	9,018	7,920
장내옵션			
장외옵션	0	0	0
합계(A+ B+ C)	811,063	16,836	16,952

(9) 통화관련 거래현황(신탁계정)

(단위 : 억원)

구 분	잔 액	파생상품자산	파생상품부채
위험회피회계적용거래(A)			
선 도			
선 물			
스 왓			
장내옵션			
장외옵션		해당사항없음	
Match거래(B)			
선 도			
스 왓			
장외옵션			
매매목적거래(C)			
선 도			
선 물			
스 왓			
장내옵션			
장외옵션			
합계(A+ B+ C)			

(10)주식관련 거래현황(은행계정)

(단위 : 억원)

구 분	잔 액	파생상품자산	파생상품부채
위험회피회계적용거래(A)			
선 도			
선 물			
스 왓			
장내옵션			
장외옵션			
Match거래(B)	0	0	0
선 도			
스 왓			
장외옵션			
매매목적거래(C)	0	0	0
선 도			
선 물			
스 왓			
장내옵션			
장외옵션	0	0	0
ELW(D)	0	0	0
장내옵션			
장외옵션			
합계(A+ B+ C+ D)	0	0	0

(11)주식관련 거래현황(신탁계정)

(단위 : 억원)

구 분	잔 액	파생상품자산	파생상품부채
위험회피회계적용거래(A)			
선 도			
선 물			
스 왓			
장내옵션			
장외옵션		해당사항없음	
Match거래(B)			
선 도			
스 왓			
장외옵션			
매매목적거래(C)			
선 도			
선 물			
스 왓			
장내옵션			
장외옵션			
ELW(D)			
장내옵션			
장외옵션			
합계(A+ B+ C+ D)			

(12)귀금속 및 상품 등 거래현황(은행계정)

(단위 : 억원)

구 분	잔 액	파생상품자산	파생상품부채
위험회피회계적용거래(A)			
선 도			
선 물			
스 왓			
장내옵션			
장외옵션			
Match거래(B)			
선 도			
스 왓			
장외옵션			
매매목적거래(C)			
선 도			
선 물			
스 왓			
장내옵션			
장외옵션			
합계(A+ B+ C)			

(13)귀금속 및 상품 등 거래현황(신탁계정)

(단위 : 억원)

구 분	잔 액	파생상품자산	파생상품부채
위험회피회계적용거래(A)			
선 도			
선 물			
스 왓			
장내옵션			
장외옵션		해당사항없음	
Match거래(B)			
선 도			
스 왓			
장외옵션			
매매목적거래(C)			
선 도			
선 물			
스 왓			
장내옵션			
장외옵션			
합계(A+ B+ C)			

(14) 신용파생상품 거래현황(은행계정)

(단위:억원)

구 분	신용매도			신용매입		
	해외물	국내물	계	해외물	국내물	계
Credit Default Swap			0	106	0	106
Total Return Swap			0			0
Credit Option			0			0
Credit Linked Notes			0			0
기타			0			0
계	0	0	0	106	0	106

(15) 신용파생상품 거래현황(신탁계정)

(단위:억원)

구 분	신용매도			신용매입		
	해외물	국내물	계	해외물	국내물	계
Credit Default Swap						
Total Return Swap						
Credit Option			해당사항 없음			
Credit Linked Notes						
기타						
계						