

9. ()

(: ,%)

	2015		2014			
	3,623	1.76%	1,773	0.88%	1,850	104.35%
가	68,731	33.45%	69,151	34.41%	-420	-0.61%
	59,874	29.14%	60,935	30.32%	-1,061	-1.74%
()	(19)	-0.01%	(26)	-0.01%	8	-28.85%
가 ()	0	0.00%	0	0.00%	0	0.00%
	13,139	6.39%	16,541	8.23%	-3,402	-20.57%
	33,120	16.12%	34,786	17.31%	-1,666	-4.79%
	0	0.00%	0	0.00%	0	0.00%
	5,046	2.46%	5,214	2.59%	-167	-3.20%
	0	0.00%	0	0.00%	0	0.00%
	0	0.00%	0	0.00%	0	0.00%
	0	0.00%	0	0.00%	0	0.00%
	0	0.00%	0	0.00%	0	0.00%
	0	0.00%	0	0.00%	0	0.00%
	8,587	4.18%	4,421	2.20%	4,166	94.24%
	709	0.35%	727	0.36%	-18	-2.44%
가 ()	(301)	-0.15%	(307)	-0.15%	6	-2.08%
	72,855	35.45%	68,671	34.17%	4,183	6.09%
	205,491	100.00%	200,950	100.00%	4,541	2.26%
	59,782	29.09%	47,750	23.76%	12,032	25.20%
	44,691	21.75%	31,843	15.85%	12,848	40.35%
	13,459	6.55%	14,156	7.04%	-697	-4.92%
CD	1,632	0.79%	1,751	0.87%	-119	-6.79%
	52,740	25.67%	65,839	32.76%	-13,099	-19.90%
	0	0.00%	4	0.00%	-4	100.00%
	912	0.44%	1,154	0.57%	-242	-20.97%
	0	0.00%	0	0.00%	0	0.00%
	0	0.00%	0	0.00%	0	0.00%
	0	0.00%	0	0.00%	0	0.00%
	0	0.00%	25,934	12.91%	-25,934	-100.00%
	51,828	25.22%	38,747	19.28%	13,081	33.76%
	0	0.00%	0	0.00%	0	0.00%
	78,592	38.25%	73,086	36.37%	5,506	7.53%
	191,114	93.00%	186,676	92.90%	4,439	2.38%
	6,170	3.00%	6,170	3.07%	0	0.00%
	30	0.01%	21	0.01%	9	42.82%
	0	0.00%	0	0.00%	0	0.00%
	(13)	-0.01%	26	0.01%	-39	-150.92%
	8,189	3.99%	8,057	4.01%	132	1.64%
	14,377	7.00%	14,274	7.10%	102	0.72%
	205,491	100.00%	200,950	100.00%	4,541	2.26%

)

10.

(: ,%)

	2015		2014	
	7,820	59.52%	7,522	45.47%
	6,349	48.32%	6,067	36.68%
	1,471	11.19%	1,455	8.80%
가	5,319	40.48%	9,019	54.53%
	559	4.26%	958	5.79%
	0	0.00%	0	0.00%
	13,139	100.00%	16,541	100.00%

) :

1

() 100

11. 가

(:)

		가	가	가 (B/S)	(I/S)
		16,722	17,336	0	1,097
	가	51,338	51,395	58	1,169
		68,060	68,731	58	2,266
	가				
		68,060	68,731	58	2,266

12.

1)

(: ,%)

	2015				2014			
	44,691	74.76%	43,877	72.14%	31,843	66.69%	37,014	71.86%
	32,575	54.49%	29,881	49.13%	17,641	36.94%	18,712	36.33%
	12,116	20.27%	13,996	23.01%	14,202	29.74%	18,302	35.53%
		0.00%		0.00%	0	0.00%	0	0.00%
		0.00%		0.00%	0	0.00%	0	0.00%
	13,459	22.51%	15,092	24.81%	14,156	29.65%	12,220	23.72%
CD	1,632	2.73%	1,852	3.05%	1,751	3.67%	2,277	4.42%
		0.00%		0.00%	0	0.00%	0	0.00%
	59,782	100.00%	60,821	100.00%	47,750	100.00%	51,511	100.00%

)

2)

(: ,%)

	2015		2014	
	123	0.28%	129	0.41%
	44,532	99.64%	31,679	99.48%
	36	0.08%	35	0.11%
	44,691	100.00%	31,843	100.00%
	0	0.00%	0	0.00%
	0	0.00%	0	0.00%
	0	0.00%	0	0.00%
	0	0.00%	0	0.00%

)

13.

가.

(:)

	2015 12	2014 12	
	0	0	0
	77	92	-15
가	167	99	68
	2,826	3,165	-339
	431	475	-44
	0	0	0
	3,774	3,514	260
()	-1	-1	0
가 ()	0	0	0
	7,274	7,345	-71
	1,148	1,288	-140
	78	105	-27
	0	50	-50
	0	0	0
	6,048	5,902	146
	7,274	7,345	-71

) Position() ()

가

(:)

	2015 12			2014 12		
		가			가	
	193	0	193	148	0	148
	118	0	118	124	0	124
	100	0	100	0	0	0
	55	0	55	88	0	88
	45	0	45	12	0	12
	511	0	511	372	0	372

) , 5 가

(: %)

	7	30	90	6	1	3	3
(%)	-0.62	0.03	-0.04	2.49	1.95	-0.02	0.09

)(-) /

(:)

				(%)
1	-2,194,476	2,237,202	42,725	1.70%
2	-2,307,973	2,376,133	68,161	2.62%
3	-1,651,707	1,682,042	30,334	1.21%
4	-1,936,245	1,966,861	30,616	1.33%
5	-1,647,804	1,688,792	40,987	1.77%
6	-2,459,514	2,499,067	39,552	1.70%
7	-1,515,424	1,536,032	20,609	0.88%
8	-1,690,867	1,734,109	43,242	1.73%
9	-1,510,467	1,468,325	-42,142	-1.81%
10	-1,042,378	1,073,504	31,126	1.34%
11	-1,115,301	1,129,500	14,199	0.60%
12	-902,395	953,888	51,493	2.18%

) , (+), (-)

14.

가.

(:)

	2015	2014
	19	26
	456	430
	0	0
	50	48
	15	11
	9	77
가	0	0

(:)

	2015	2014	
가	2	8	-6
	0	0	0
	0	0	0
	0	0	0
	0	0	0
	2	8	-6

(:)

	2015	2014	
가	0	0	0
	0	0	0
	29	28	1
	29	28	1

) B/S

)

middle rate

(:)

			2)	1)	()

)
 가 , B/S , .

15. 무수익 및 고정이하분류여신

가. 무수익 및 고정이하분류여신현황

(단위:억원)

구분	2015년도	2014년도
총여신	50,382	45,290
은행	50,382	45,290
신탁	0	0
무수익여신 ¹⁾	108	135
은행	108	135
신탁	0	0
고정이하분류여신 ²⁾	121	242
은행	121	242
신탁	0	0

주 1) 무수익여신은 연체여신 및 이자미계상여신(부도업체 등에 대한 여신, 채무상환능력악화여신, 채권재조정여신)의 합계임.

2) 고정이하분류여신은 자산건전성분류기준의 고정, 회수의문, 추정손실 분류여신의 합계임.

나. 거액 무수익여신 증가업체 현황

(단위:억원)

업체명 ¹⁾	2015년도	2014년도	증가액	증가사유	비고 ²⁾
		해당사항없음			

주 1) 업체명은 전년대비 무수익 여신잔액이 시중은행 20억원, 지방은행 10억원 이상 증가한 업체를 대상으로 상위 20개 업체를 기재하되, 법인의 경우 "(주)****(업종)", 개인명의대출의 경우 "개인대출(홍*동)"으로 기재

2) 비고란은 연체여신 및 이자미계상여신(부도업체 등에 대한 여신, 채무상환능력악화여신, 채권재조정여신)을 표시함.

다. 신규발생 채권재조정업체 현황

(단위:억원)

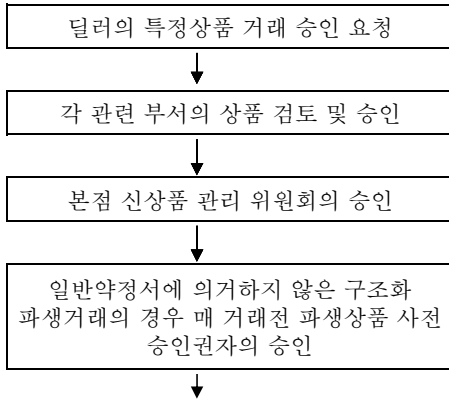
업체명	채권재조정 결정일자	2015년말 총여신잔액 ¹⁾	채권재조정 여신잔액	채권재조정내역	비고
		해당사항없음			

주) 총여신잔액 100억원 이상인 업체를 대상으로 작성함.

16. 파생상품 현황

(1) 파생상품거래 거래승인 및 통제관련 조직도표

*거래승인



*거래통제

거래별 한도 설정 : 통화 및 기간별로 미리 주어진 위험한도 범위 내에서 모든 거래가 이루어지는지를 실시간으로 파악하는 것을 원칙으로 한다. 거래 상대방과의 신용한도 및 상품간의 연계관계에서 오는 상대적 리스크 역시 시스템을 통해 실시간으로 파악한다. 새로운 파생상품을 거래하는 경우에는 때에 따라 거래할 수 있는 물량 자체에 한도를 두는 경우도 있다.

일중(日中)관리 : 자금부내 리스크 관리 담당자에 의한 실시간 관리
(시장위험 한도, 신용 한도)

사후(事後)관리 : 자금상품관리부(거래한도, 손실한도, VaR한도 등 관리)
신용관리부(거래 상대방 별 신용한도 관리)

리스크 관리 상황 보고 : 일반적으로 서울지점 경영진 및 본점 리스크 관리 담당자에게 각종 위험에 대한 노출이 사후 보고되지만, 한도를 넘길 개연성이 있는 경우에는 리스크 관리 담당자가 본점에 즉각 보고한다.

(2) 파생상품에 대한 주요 리스크관리 기능

리스크관리는 운용과 통제가 독립적으로 이루어지고 있으며, 리스크관리 담당자들에 의해 일중(日中) 실시간 및 일과후 관리가 이중으로 이루어진다. 실시간 관리는 자금부에서, 일과 후 사후관리는 후선부서에서 확인한다. 거래 가능한 파생상품의 종류와 기간이 정해져 있으며, 한도 관리는 외환관련 상품은 외환거래 한도 내에서 관리하고, 이자율관련 상품은 이자율 위험 한도 내에서 각각 관리됨. 또한, VaR한도를 설정하여 그 한도 준수 여부를 일별로 관리함.

(3) 파생상품 유형별 가격결정방법의 개요

* 통화선도

만기1년이하 : (계약환율 minus 잔여만기선도환율) * 원금 * FX swap에 내재된 할인계수
만기1년이상 : 원화 현금흐름은 원달러 통화스왑 곡선의 할인계수로 할인하고
달러 현금흐름은 달러 이자율 스왑 곡선의 할인계수로 할인하여
현재가치를 0으로 만드는 선도환율을 계산하여 가격결정

* 이자율스왑

이자율 스왑곡선에서 할인계수를 도출하여 현금흐름을 할인

* 통화스왑

이자율 스왑과 동일하나 2개 통화가 연관되어 있으므로 통화별 수익률 곡선을 달리 사용. 예를들면, 원달러 통화스왑의 경우 원화 부분은 원달러 통화스왑 곡선 달러 부분은 달러단기자금 및 이자율스왑 곡선을 이용

* 통화옵션

Black Sholes Model을 사용

* 이자율옵션(Cap/Floor, Swaption)

Black Sholes Model을 사용

(4) 파생상품거래 관련 총거래현황(은행계정)

(단위 : 억원)

구 분	잔 액	파생상품자산	파생상품부채
위험회피회계적용거래(A)	17,900	1	56
선 도	0	0	0
선 물	0	0	0
스 왓	17,900	1	56
장내옵션	0	0	0
장외옵션	0	0	0
Match거래(B)	119,337	2,583	2,583
선 도	46,051	533	528
스 왓	67,150	2,017	2,022
장외옵션	6,136	33	33
매매목적거래(C)	1,731,030	23,799	24,375
선 도	992,059	11,538	11,189
선 물	2,543	0	0
스 왓	735,928	12,261	13,179
장내옵션	0	0	0
장외옵션	500	0	7
합계(A+ B+ C)	1,868,267	26,383	27,014

(5) 파생상품거래 관련 총거래현황(신탁계정)

(단위 : 억원)

구 분	잔 액	파생상품자산	파생상품부채
위험회피회계적용거래(A)			
선 도			
선 물			
스 왓			
장내옵션		해당사항없음	
장외옵션			
Match거래(B)			
선 도			
스 왓			
장외옵션			
매매목적거래(C)			
선 도			
선 물			
스 왓			
장내옵션			
장외옵션			
합계(A+ B+ C)			

(6) 이자율관련 거래현황(은행계정)

(단위 : 억원)

구 분	잔 액	파생상품자산	파생상품부채
위험회피회계적용거래(A)	17,900	1	56
선 도			
선 물			
스 왓	17,900	1	56
장내옵션			
장외옵션			
Match거래(B)	35,522	769	812
선 도	1,000	119	119
스 왓	34,522	650	693
장외옵션	0	0	0
매매목적거래(C)	503,545	4,794	6,042
선 도	4,500	0	179
선 물	2,543	0	0
스 왓	496,002	4,794	5,856
장내옵션			
장외옵션	500	0	7
합계(A+ B+ C)	556,967	5,564	6,910

(7) 이자율관련 거래현황(신탁계정)

(단위 : 억원)

구 분	잔 액	파생상품자산	파생상품부채
위험회피회계적용거래(A)			
선 도			
선 물			
스 왓			
장내옵션			
장외옵션		해당사항없음	
Match거래(B)			
선 도			
스 왓			
장외옵션			
매매목적거래(C)			
선 도			
선 물			
스 왓			
장내옵션			
장외옵션			
합계(A+ B+ C)			

(8)통화관련 거래현황(은행계정)

(단위 : 억원)

구 분	잔 액	파생상품자산	파생상품부채
위험회피회계적용거래(A)	0	0	0
선 도			
선 물			
스 왓			
장내옵션			
장외옵션			
Match거래(B)	83,815	1,814	1,771
선 도	45,051	414	409
스 왓	32,628	1,367	1,329
장외옵션	6,136	33	33
매매목적거래(C)	1,227,485	19,005	18,333
선 도	987,559	11,538	11,010
선 물			
스 왓	239,926	7,467	7,323
장내옵션			
장외옵션	0	0	0
합계(A+ B+ C)	1,311,300	20,819	20,104

(9)통화관련 거래현황(신탁계정)

(단위 : 억원)

구 분	잔 액	파생상품자산	파생상품부채
위험회피회계적용거래(A)			
선 도			
선 물			
스 왓			
장내옵션			
장외옵션		해당사항없음	
Match거래(B)			
선 도			
스 왓			
장외옵션			
매매목적거래(C)			
선 도			
선 물			
스 왓			
장내옵션			
장외옵션			
합계(A+ B+ C)			

(10)주식관련 거래현황(은행계정)

(단위 : 억원)

구 분	잔 액	파생상품자산	파생상품부채
위험회피회계적용거래(A)			
선 도			
선 물			
스 왓			
장내옵션			
장외옵션			
Match거래(B)	0	0	0
선 도			
스 왓			
장외옵션			
매매목적거래(C)	0	0	0
선 도			
선 물			
스 왓			
장내옵션			
장외옵션	0	0	0
ELW(D)	0	0	0
장내옵션			
장외옵션			
합계(A+ B+ C+ D)	0	0	0

(11)주식관련 거래현황(신탁계정)

(단위 : 억원)

구 분	잔 액	파생상품자산	파생상품부채
위험회피회계적용거래(A)			
선 도			
선 물			
스 왓			
장내옵션			
장외옵션		해당사항없음	
Match거래(B)			
선 도			
스 왓			
장외옵션			
매매목적거래(C)			
선 도			
선 물			
스 왓			
장내옵션			
장외옵션			
ELW(D)			
장내옵션			
장외옵션			
합계(A+ B+ C+ D)			

(12)귀금속 및 상품 등 거래현황(은행계정)

(단위 : 억원)

구 분	잔 액	파생상품자산	파생상품부채
위험회피회계적용거래(A)			
선 도			
선 물			
스 왓			
장내옵션			
장외옵션			
Match거래(B)			
선 도			
스 왓			
장외옵션			
매매목적거래(C)			
선 도			
선 물			
스 왓			
장내옵션			
장외옵션			
합계(A+ B+ C)			

(13)귀금속 및 상품 등 거래현황(신탁계정)

(단위 : 억원)

구 분	잔 액	파생상품자산	파생상품부채
위험회피회계적용거래(A)			
선 도			
선 물			
스 왓			
장내옵션			
장외옵션		해당사항없음	
Match거래(B)			
선 도			
스 왓			
장외옵션			
매매목적거래(C)			
선 도			
선 물			
스 왓			
장내옵션			
장외옵션			
합계(A+ B+ C)			

(14) 신용파생상품 거래현황(은행계정)

(단위:억원)

구 분	신용매도			신용매입		
	해외물	국내물	계	해외물	국내물	계
Credit Default Swap			0	117	0	117
Total Return Swap			0			0
Credit Option			0			0
Credit Linked Notes			0			0
기타			0			0
계	0	0	0	117	0	117

(15) 신용파생상품 거래현황(신탁계정)

(단위:억원)

구 분	신용매도			신용매입		
	해외물	국내물	계	해외물	국내물	계
Credit Default Swap						
Total Return Swap						
Credit Option			해당사항 없음			
Credit Linked Notes						
기타						
계						

17. 가

(:)

		2015	2014
		23,472,565	22,406,862
	他	9,077,593	9,321,752
	他	8,554,482	12,512,745
		163,239	175,121
가		867,522,870	906,923,542
		889,440,183	795,677,745
		227,107,694	205,200,476
		186,584,021	182,976,655
	가	720,669	669,187
		5,373,434	4,163,947
	가	531,937	901,944